

# Totalförsvar och Civil beredskap

Kommunstyrelsen 240416

# Nytt säkerhetspolitiskt läge

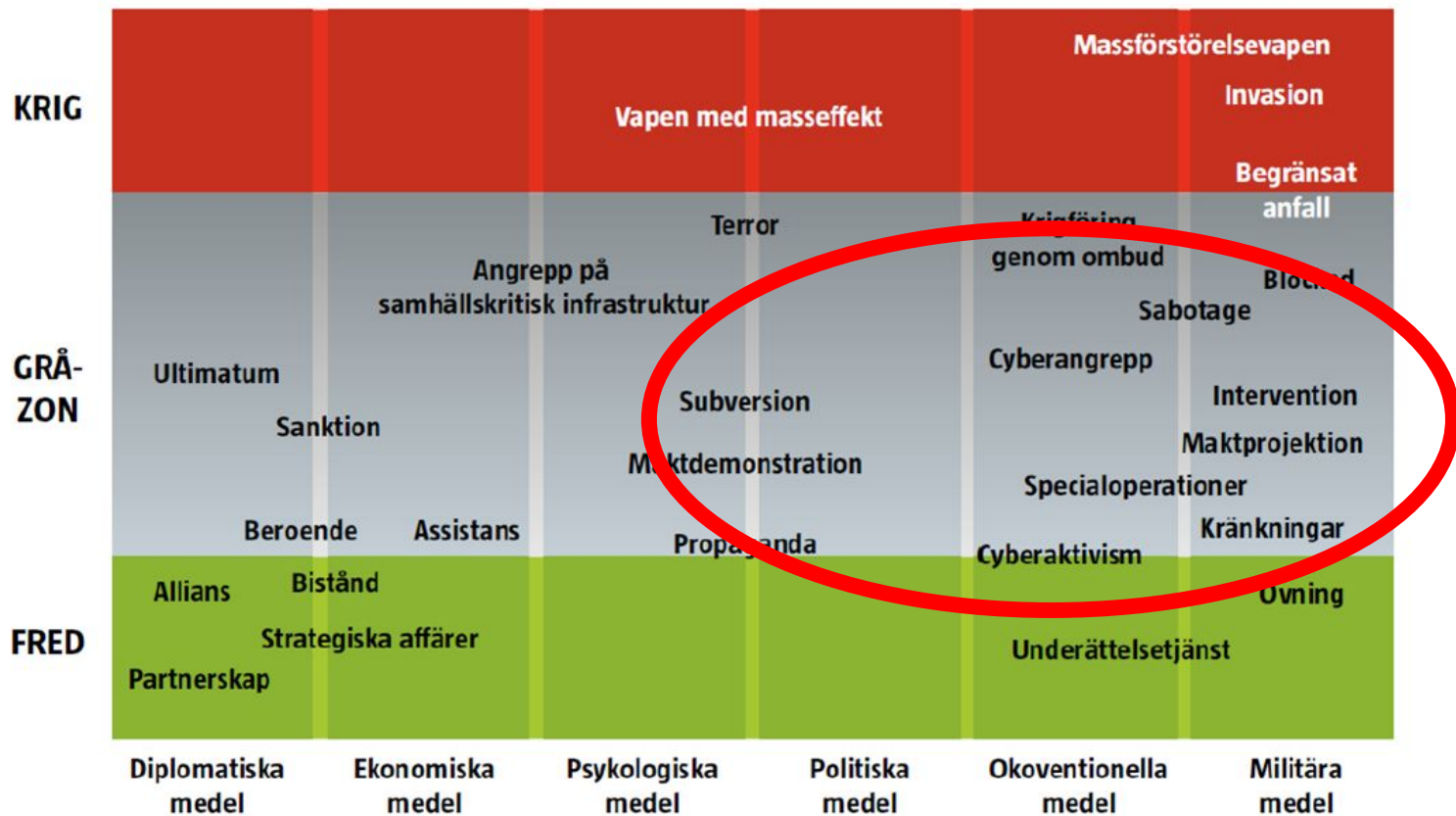
- Fullskaligt krig i Ukraina
- Hybridkrigföring och påverkansoperation mot Sverige från Ryssland
- Medlemskap i Nato och baseringsavtal med USA
- Ökad aktivitet i Östersjön, särskilt Finska viken och Kaliningrad. Undervattensoperationer



# Nya Typsituationer att planera utifrån ( Preliminära. Försvarsberedningen klar 26 april)

1. **Hybridkrigföring**
2. **Värdlandsstöd**
3. Begränsat anfall mot norra Sverige
4. Anfall mot Gotland
5. **Fjärrbekämpning med långdistansvapen**
6. Förstärkning av alliansens norra flank
7. Förstärkning av alliansen i Baltikum





Linköping

# Planeringsförutsättningar

Underlag för Beredskapsplaner och övningar

- Väpnat angrepp , öppen version
- Väpnat angrepp, begränsat hemlig version med hemlig bilaga
- *Hybridkrig, öppen version ( Utgåv)*
- **Hybridkrig 2.0, öppen version ( klar maj 2024 )**



# Kommunens uppdrag

Upprätthålla de samhällsviktiga och lagstadgade uppgifterna ,så långt möjligt är

- Omfördelning av uppdrag och personal utifrån Beredskapsplaner
- Barn och fritidsomsorg för personal i företag och offentlig sektor med samhällsviktiga arbeten
- Fatta normativa beslut om kommunens resurser och förmåga brister

## Stödja Försvarsmakten

- Erhållit underlag och behovsbeskrivning. Hemlig



# Prioriteringar from 2023 -

*“ Fokus på förmågehöjningar före planläggning. Omgående effekt ” ( Civilförsvarsministern i januari 2024 )*

## Prioriterat

- Motstå cyberangrepp
- Värna el och kommunikationsinfrastruktur
- Upprätthålla motståndsviljan
- Världlandsstöd

## Oprioriterat

- Befolkningsskydd; Skyddsrum och utrymning



# Påverkan kommunen - förmågehöjning

Kort sikt 1-3 år

- Cyberangrepp
- Reservkraft, måste forceras.

Längre sikt 5-7 år

- Kompletta Trygghetspunkter 15 st el, vatten, värme, förläggning, mat och vård
- Livsmedel och driftsäkra kök för den kommunala verksamhetens behov, brukare och medarbetare. 90 dagar = 2,5 miljoner portioner





# Säkerhetsskydd

Organisation och rutiner för Säkerhetsprövning

Inventerat och säkerhetsprövat befintlig personal. Rutin vid nyanställningar

Iordningställt och skapat rutiner för hantering av dokument som omfattas av Säkerhetsskyddslagen

Driftsatt, utbildat och skapat rutiner för kryptotjänst

Iordningställt lokaler, sk RÖS rum, för skyddade möten

Genomfört säkerhetsskyddsanalyser.

Dialog med länsstyrelsen, säkerhetspolisen och MSB . Tillsyn..

Deltar i lokalt forum för Säkerhetsskyddschefer



# Ledning och kommunikation

Organiserat och bemannat staber kommunövergripande och på varje förvaltning.

Utrustar generiska stabsrum, efterhand till alla staber.

Driftsatt skyddad ledningsplats

Breddspridning av Rakelterminaler. Inför ledningssystem Murphy

Ökat redundansen i fibernätet och flera internetleverantörer

Tillfört reservkraft med varierande uthållighet för ledning

Säkrar reservalternativ för masskommunikation



# Elförsörjning

Balansering mellan redundans och förstärkning av elnätet **kontra** byggande av reservkraft.

- Koppling lokal elproduktion mot det lokala elnätet = Ödrift

Reservkraft kräver infrastruktur för drivmedel; depå och fordon

**Styrel** = Kommunens roll. Behov av el vid samhällsstörning ,  
prioritering , hantering vid elbrist

TVAB, nätägare lokalt samt producent. Styrning från  
energimyndigheten och ledning operativt från Svenska Kraftnät.



# Motståndsviljan utmanas

**Påverkansoperation är i allra högsta grad pågående**

**Permanent instabilitet och eftergivenhet till ryska krav är målet**

Verkar via i huvudsak omedvetna ombud. Ej härledbart. Starta självgående men i sig okontrollerbara processer

Nyttjar det öppna samhällets möjligheter, i Sverige särskilt vår yttrandefrihet, tryckfrihet och offentlighet

Kombineras med underrättelsetjänst, mest på distans men även fysisk närvaro i Sverige



# Övning Sune. Nov 23. Mål och omfattning

Övningen syftade till att kommunens centrala krisledning (CKL) samt den högsta kommunledningen (KS presidium och KD med kansli) ska öka förmågan att använda gällande planer och stabsverktyg samt att arbeta enligt gällande stabsmetodik under höjd beredskap.

Prioriterade moment var att genom möte mellan taktisk (CKL) och operativ nivå (förvaltningarna) skapa en gemensam analyserad lägesbild och underlag för beslut, fatta beslut samt förmedla fattade beslut externt (presskonferens motsv) och internt (ISF med stabscheferna).



# Övning Sune. Resultat och erfarenheter

- Beslutsfattande och ledningsförmåga på **strategisk nivå fungerar bra!** - Värdefullt att samverka “skarpt” med annan myndighet.
- Krisledningsorganisationen på taktisk nivå (CKL) upplevs **sakna mål, syfte och inriktning.**
  - Oklara beslutsmandat - vad är förväntningarna på uppdraget, vad är skillnaden mot uppdraget i vardagen?
- CKL har svårt att kommunicera CKLs roll gentemot LKL - vem gör vad?
- Det finns för stor tilltro till och beroende av **tekniska system.** De upplevs som ett hinder och försämrar förmågan att hantera händelsen. Alla stabsfunktioner sitter inom gångavstånd och utgångspunkten måste vara **fysiska möten.**
- Det efterfrågas att kommunen leds på enklare sätt i kris/krig, mer **likt så som arbetet bedrivs i vardagen.**
- En iakttagelse under stabsarbetet är att **vi inte övar utifrån scenariot.** Fokus blir istället på metodik och teknik och analys av lägesbilden hanns inte med.
- Vi observerar att **lägesbilderna från förvaltningarna** innehåller olika information och omfattning.



# Övning Anders. Okt - dec 24. Mål

**Syftet är att kommunledning, TvAB och förvaltningsledningar med hjälp av övningen ska få en god förmåga att begränsa konsekvenserna av samhällsstörningar, få en ökad förmåga att kunna leda och fatta beslut inom eget ansvarsområde samt att kunna samverka med andra.**

## **Taktisk ledning: (Central samordnande nivå)**

Övningen syftar till att pröva och utveckla kommunens centrala krislednings (CKL enligt organisation 2024) förmåga att använda gällande planer och stabsverktyg samt att arbeta enligt gällande stabsmetodik. Fokus på samverkan, inriktning och samordning.

## **Operativ ledning: (Förvaltningsnivå, TvAB)**

Övningen syftar till att pröva och utveckla kommunens lokala krisledningars (LKL) inkluderat förvaltningschefers förmåga att använda gällande planer och stabsverktyg samt att arbeta enligt gällande stabsmetodik.

## **Samverkan internt och externt:**

Prioriterade moment är att genom möte mellan central samordnande nivå (CKL) och förvaltningsnivå (LKL) skapa en gemensam lägesbild som underlag för KD beslut om inriktning. Utifrån beslutad inriktning ska förvaltningschef fatta beslut samt förmedla fattade beslut externt och internt med stöd av respektive stab. Budskapen till allmänheten ska vara samordnade inom kommunen.

Kunskapen om kommunens geografiska områdesansvar och insikt i hur detta utövas ska öka..

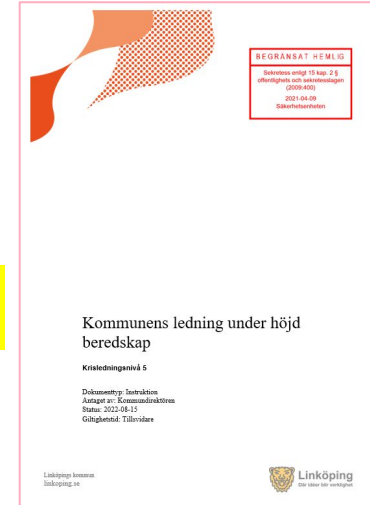
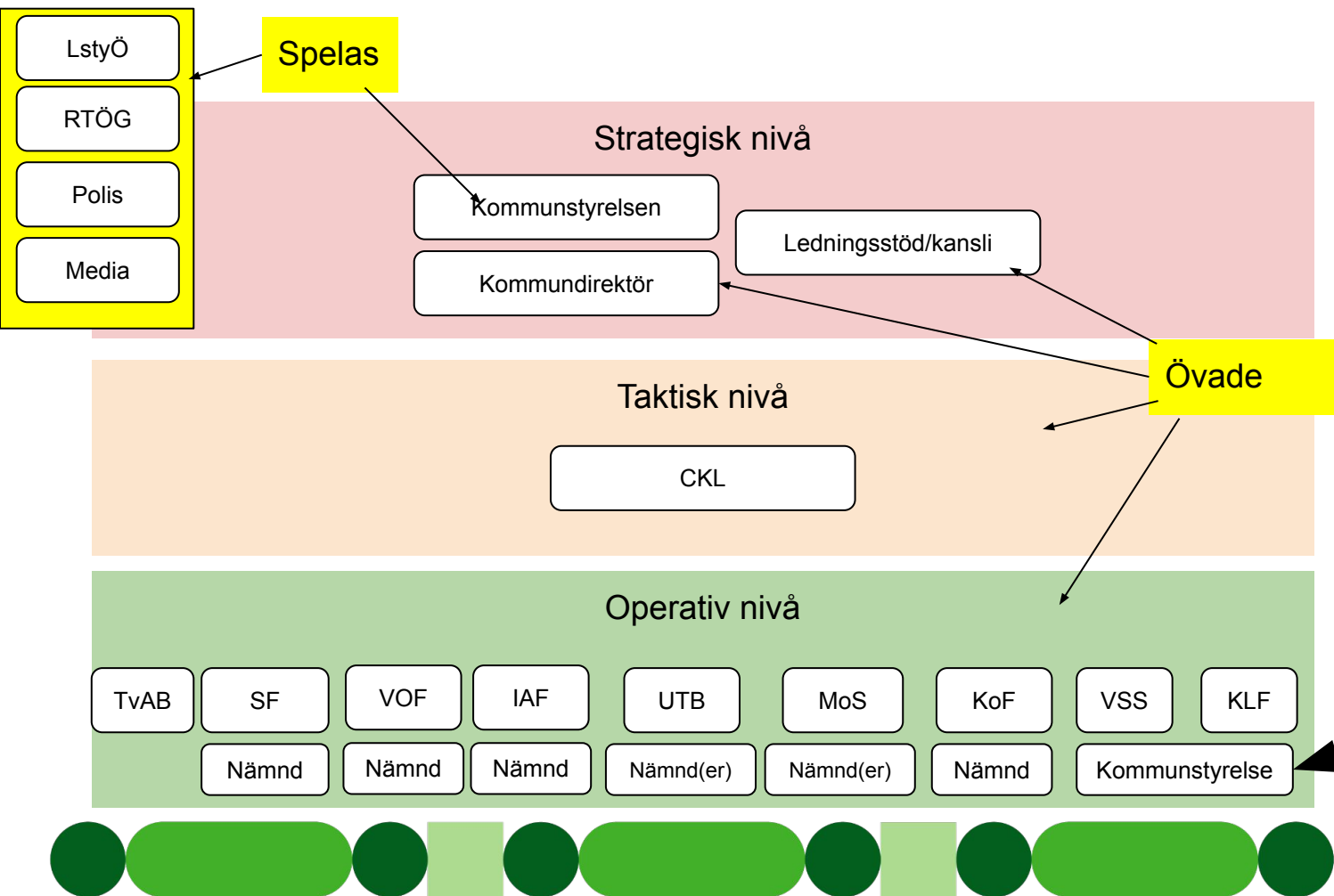
## **Leda övningar:**

Övning Anders ska öka kommunens förmåga att planera, genomföra och utvärdera övningar på kommunlednings- och förvaltningsnivå.

## **Beredskapsplanering:**

Övningen ska ge ökad kunskap om kommunens planeringsförutsättningar avseende hybridhot

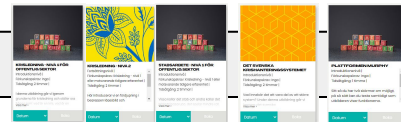




Nämnderna  
övas inte



## Digitala utbildningar i Murphys Utbildningsmodul



Intern  
rep.utbildning  
Murphy 11/4

Intern  
rep.utbildning  
Murphy 15/4

Intern  
rep.utbildning  
Murphy 7/5

**Inkallningstest**  
Murphy 4/3

**Stabschefsmöte**  
6/3 (v 10)

**Inkallningstest**  
**Murphy**  
start av stab skift 1  
3/6

**Inkallningstest**  
**Murphy**  
start av stab skift 2  
2/9

**Stabschefsmöte**  
12/11 (v 46)

**Inkallningstest**  
Murphy 2/12

Q1 2024

Q2 2024

Q3 2024

Q4 2024

**Analys av**  
**2023** (Östen  
och Sune):

Ger  
utbildnings-  
behoven  
2024

**Utbildning**  
**stabsarbete**  
FC + SC

14/5

**Utbildning**  
**lägesbild**  
SC + K3/5

LKL lägesbild =>  
CKL

**21/5**

**CKL analys**  
**och KD beslut**

**8/10**

Simuleringsövning 1  
KD => FC

**14/11**

Simuleringsövning 2  
"spel" CKL + LKL

**4/12**

Linköping