



Detaljplaneändring i Hackefors för Kättaren 3 m.fl. (Upphävande av fastighetsindelingsbestämmelser för Kättaren 3 och Kättaren 5)

Beslut om start- och samråd

1. Detaljplan i Hackefors för Kättaren 3 m.fl. får påbörjas.
2. Detaljplan i Hackefors för Kättaren 3 m.fl. får bli föremål för samråd

Ärende

Syftet med planändringen för SPL 550 och DP 1353 är att upphäva gällande fastighetsindelingsbestämmelser (tomtindelningar) och därmed möjliggöra för ny fastighetsbildning genom lantmäteriförrättning.

Detaljplanen stämmer väl överens med *Översiktsplan för staden Linköping* från 2010.

Detaljplanen är också förenlig med 3, 4 och 5 kap. miljöbalken. Någon betydande miljöpåverkan bedöms inte uppstå som en följd av planändringen.

Förslaget bedöms inte medföra någon påverkan på berörda riksintressen.

Beslutsunderlag:
Samrådsredogörelse
Ansökan om upphävande av tomtindelning
Tjänsteskrivelse

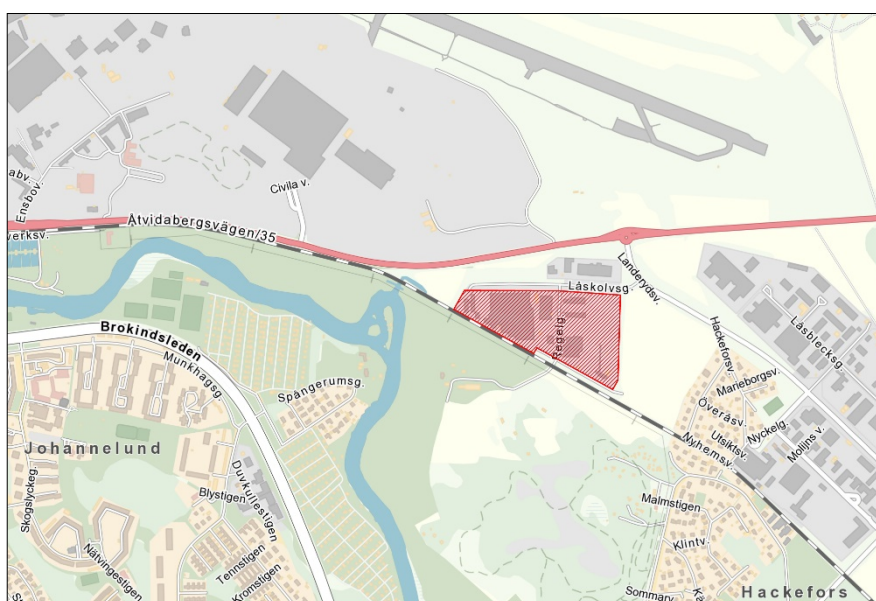
Bakgrund

Fastighetsägarna till Kättaren 3 och 5 har genom Mäklarpoolen i Östergötland AB, inkommit med ansökan om upphävande av gällande tomtindelning för respektive fastighet. Den befintliga tomtindelningen som gäller för fastigheterna hindrar att en fastighetsreglering kan genomföras.

Samhällsbyggnadsnämnden beslutade 2018-03-21, § 59 att:

1. Planansökan om upphävande av fastighetsindelningsbestämmelser (tomtindelningar) gällande fastigheter inom SPL 550 samt DP 1353 tillåts.
2. Plankontoret ges i uppdrag att ta ett helhetsgrepp och pröva upphävande av tomtindelningar i hela området.

Planområdena är belägna i Hackefors ca 4 km från Linköpings centrum.

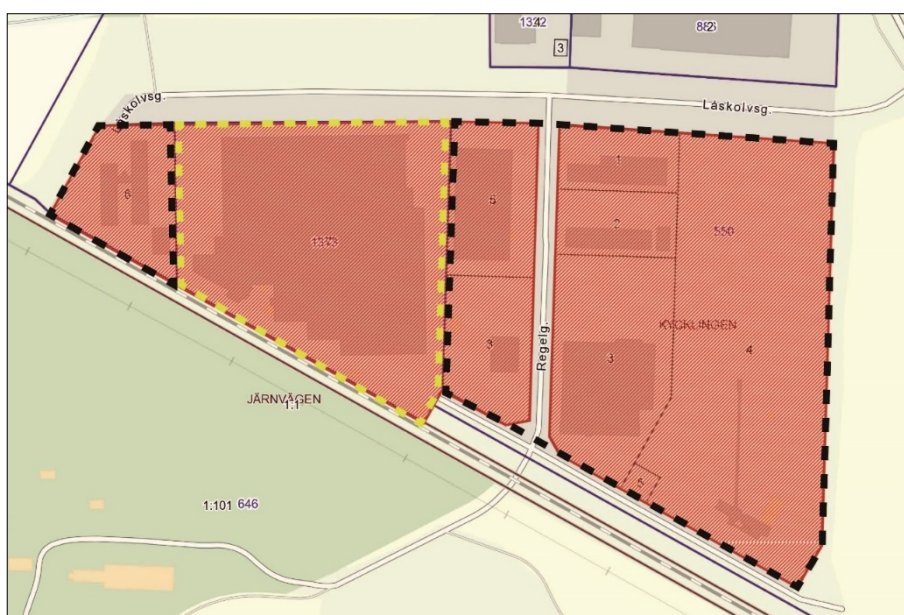


Aktuella planområdena betecknade med röd skraffering

Planerna avgränsas i söder av järnvägen Stångådalbanan och i norr av Låskolvsgatan. Området är ca 8,8 ha stort. Planändringarna omfattar fastigheterna Kättaren 3, 5, 6, 7 och Kycklingen 1, 2, 3, 4.



Berörda fastigheter är Kättaren 3, 5, 6, 7 och Kycklingen 1, 2, 3, 4.



Områden aktuella för ändring och upphävande av fastighetsindelningsbestämmelser (tomtindelningar).

Svart markering är del av SPL 550 och gul markering är DP 1353.

Plankontoret

Alisa Basic

Beslutet skickas till:
Mäklarpoolen i Östergötland AB
Box 405
Göran Dyks gata 5
581 04 Linköping