



## **Förvärv av mark för inrättande av naturreservat Motala ströms ravin**

### **Förslag till samhällsbyggnadsnämndens beslut**

1. Plankontorets förslag om fastighetsförvärv av del av fastigheten Linköping Malfors 6:1 tillstyrks.
2. Avdelningschef Mark och exploatering föreslås bemyndigas att teckna avtal för förvärvet.

### **Förslag till kommunstyrelsens beslut**

1. Plankontorets förslag om fastighetsförvärv av del av fastigheten Linköping Malfors 6:1 tillstyrks.
2. Ersättning för förvärvet av del av Linköping Malfors 6:1 föreslås ske genom ianspråktagande av kommunstyrelsens medel, max 365 000 kr, i investeringsmedel för strategiskt markförvärv.
3. Avdelningschef Mark och exploatering bemyndigas att teckna avtal för förvärvet.

### **Ärende**

För att bilda naturreservatet Motala ströms ravin föreslås att Linköpings kommun förvärvar mark för ändamålet.

---

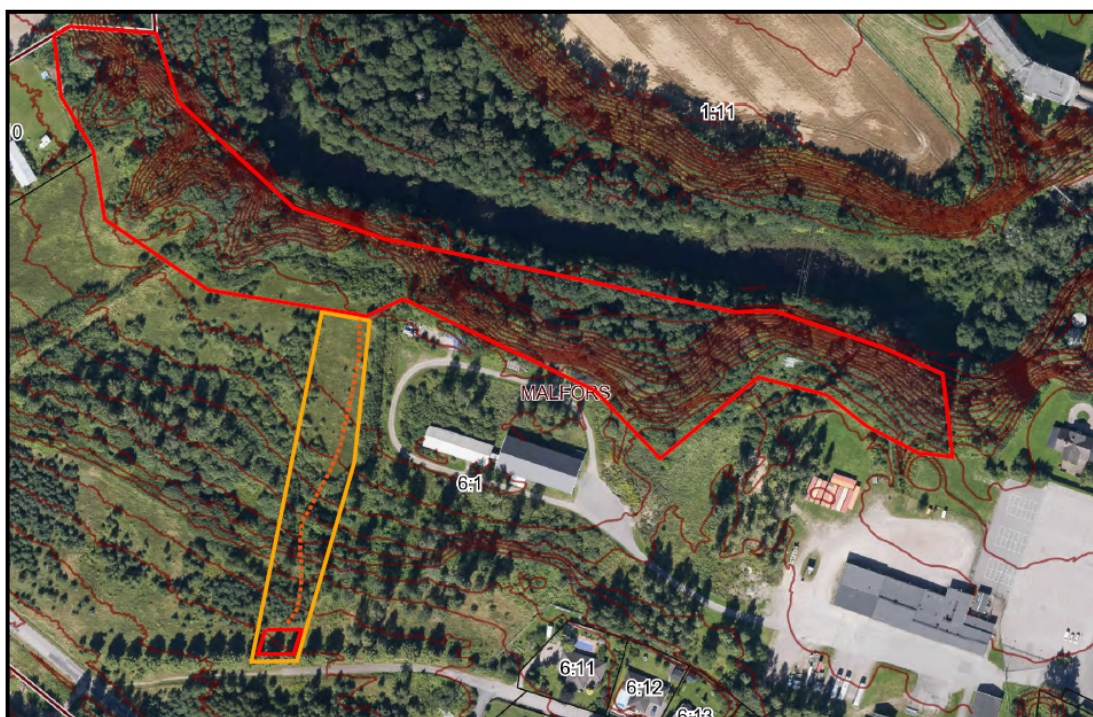
Beslutsunderlag:

Tjänsteskrivelse förvärv av mark för inrättande av naturreservat Motala ströms ravin

## Bakgrund

Samhällsbyggnadsnämnden har fått i uppdrag att ta fram reservatshandlingar och besluta om bildande av naturreservatet Motala ströms ravin för fastställande av kommunfullmäktige, enligt beslut i kommunstyrelsen 2017-06-20 (§ 324, KS 2017-489). Bildande av naturreservatet Motala ströms ravin handläggs i ärende SBN 2017-538.

Som ett led i bildandet av reservatet har Linköpings kommun fört dialog med Cloetta Sverige AB, fastighetsägare till Linköping Malfors 6:1, om ett förvärv av den naturmark som avses ingå i reservatet.



*Förvärvet avser i norr rödmarkerat markområde, ca 2.5 hektar.*

*Övriga markerade områden avser allmänhetens angöring genom servitut.*

En oberoende marknadsvärdering har erhållits avseende marknadsvärdet för del av Linköping Malfors 6:1.

Linköpings kommun och Cloetta Sverige AB kommer teckna överenskommelse om fastighetsreglering med villkor att Samhällsbyggnadsnämnden samt Kommunstyrelsen tillstyrker förvärvet genom beslut som vinner laga kraft.

## Ekonomiska konsekvenser

### Kostnadsposter:

Ersättning för markförvärv (del av Malfors 6:1)	281 250kr
Lantmäteriförrättning ( <i>uppskattad kostnad</i> )	50 000kr

Summa inklusive 10 % oförutsett: max 365 000 kr

Efter inrättande av naturreservatet kan kommunen erhålla ett markåtkomstbidrag på upp till 50 % av kostnaderna för markförvärv och även för marknadsvärdesminskning på befintlig kommunägd mark som ingår i reservatet. Ansökan om förhandsbesked genomförs under våren.

### **Kommunala mål**

I kommunfullmäktiges övergripande mål för innevarande mandatperiod står under Mål 5 (En ekologiskt hållbar kommun) att ”Värdefulla naturområden ska säkras och kommunen ska aktivt arbeta för att bevara den biologiska mångfalden”.

I den styrande majoritetens samverkansprogram (Höjda ambitioner för Linköping – samverkansprogram för s, l och mp 2015-2018) finns också målsättningen mer konkret uttryckt som ”Bilda fler kommunala naturreservat”.

### **Jämställdhet**

Bildande av ett kommunalt naturreservat i tätortsnära natur innebär bättre möjligheter till naturupplevelser och rekreation för alla.

### **Samråd**

Framtagandet av reservatshandlingar har skett i samverkan med Tekniska verken AB och ett tidigt samråd har skett med länsstyrelsen. Bildande av naturreservatet Motala ströms ravin handläggs i ärende SBN 2017-538. Samråd har skett med Kommunledningsförvaltningens economichef som tillstyrker förslaget.

Kommunledningsförvaltningen

Miljö- och samhällsbyggnadsförvaltningen

Paul Håkansson

Reidar Danielsson

Beslutet skickas till:  
Kommunstyrelsen