



Linköpingsförslag - Kungsbroleden i Ljungsbro förses med gång- och cykelbana mellan Kohagsvägen och Kungsbro

Förslag till beslut

1. Linköpingsförslaget att bygga gång- och cykelbana mellan Kohagsvägen och Kungsbro och vidare mot Berg avslås.
2. Stadsmiljökontoret får i uppdrag att återkomma med merkostnaden för sträckan Kungsbro – Kohagsvägen, Ljungsbro, förutsatt att beslut fattas om att bygga Gång- och cykelväg mellan Berg och Olstorp.

Ärende

Förslagsställaren önskar att Ljungsbro och Berg kopplas ihop med gång- och cykelväg från Kohagsvägen via Kungsbro och vidare mot Berg. Den föreslagna sträckan är 1 km mellan Kohagsvägen och Kungsbro och ytterligare 1 km mellan Kungsbro och Berg.

Gång- och cykelväg mellan Ljungsbro och Berg finns med i kommunens långsiktiga planer.

Linköpingsförslaget avslås, men Stadsmiljökontoret får i uppdrag att återkomma med merkostnaden för sträckan Kungsbro – Kohagsvägen, Ljungsbro, förutsatt att beslut fattas om att bygga Gång- och cykelväg mellan Berg och Olstorp.

Beslutsunderlag:
Klicka här för att ange text.

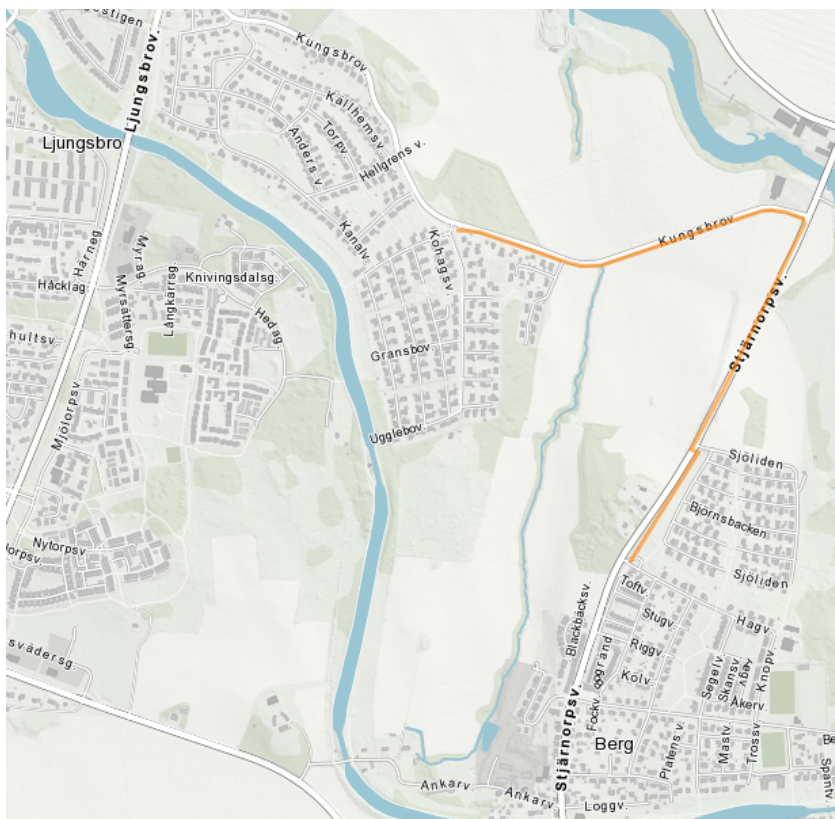
Bakgrund

Förslagsställaren föreslår att Kungsbrovägen förses med gång- och cykelbana mellan Kohagsvägen i Ljungsbro, via Kungsbro och vidare till Berg. I ett annat Linköpingsförslag föreslås gång- och cykelbana från Berg, via Kungsbro och vidare mot Olstorp.

Den föreslagna sträckan är 1 km mellan Kohagsvägen och Kungsbro och ytterligare 1 km mellan Kungsbro och Hagvägen i Berg. Linköpings kommun är väghållare av hela sträckan. Kommunen är dock inte markägare av delen mellan Ljungsbro och Berg.

Gång- och cykelväg på sträckan skulle underlätta för de boende på Runkällevägen. Runkällevägen skulle bättre kopplas till hållplatsen vid Kohagsvägen och även vidare till resten av Ljungsbro.

Önskemålet om gång- och cykelbana mellan Berg och Ljungsbro har tidigare lyfts till kommunen och i kommunens långsiktiga planer finns gång- och cykelkopplingen med. Linköpingsförslaget är bra, men avstyrks. Möjlighet kan finnas att samordna sträckan mellan Kohagsvägen och Kungsbro om gång- och cykelväg byggs mellan Berg och Olstorp.



Ekonomiska konsekvenser

Kostnaden att bygga gång- och cykelväg mellan Kohagsvägen och Kungsbro bedöms vara 6 miljoner kronor.

Jämställdhet

Projektet fokuserar på att öka trafiksäkerheten samt framkomlighet och prioritering av gång- och cykeltrafik. Om projektet genomförs ökar jämställdheten i alla aspekter.

Samråd

Om åtgärden genomförs behöver samråd ske med berörda markägare.

Miljö- och samhällsbyggnadsförvaltningen

Jonas Sjölin

Beslutet skickas till:
Klicka här för att ange text.