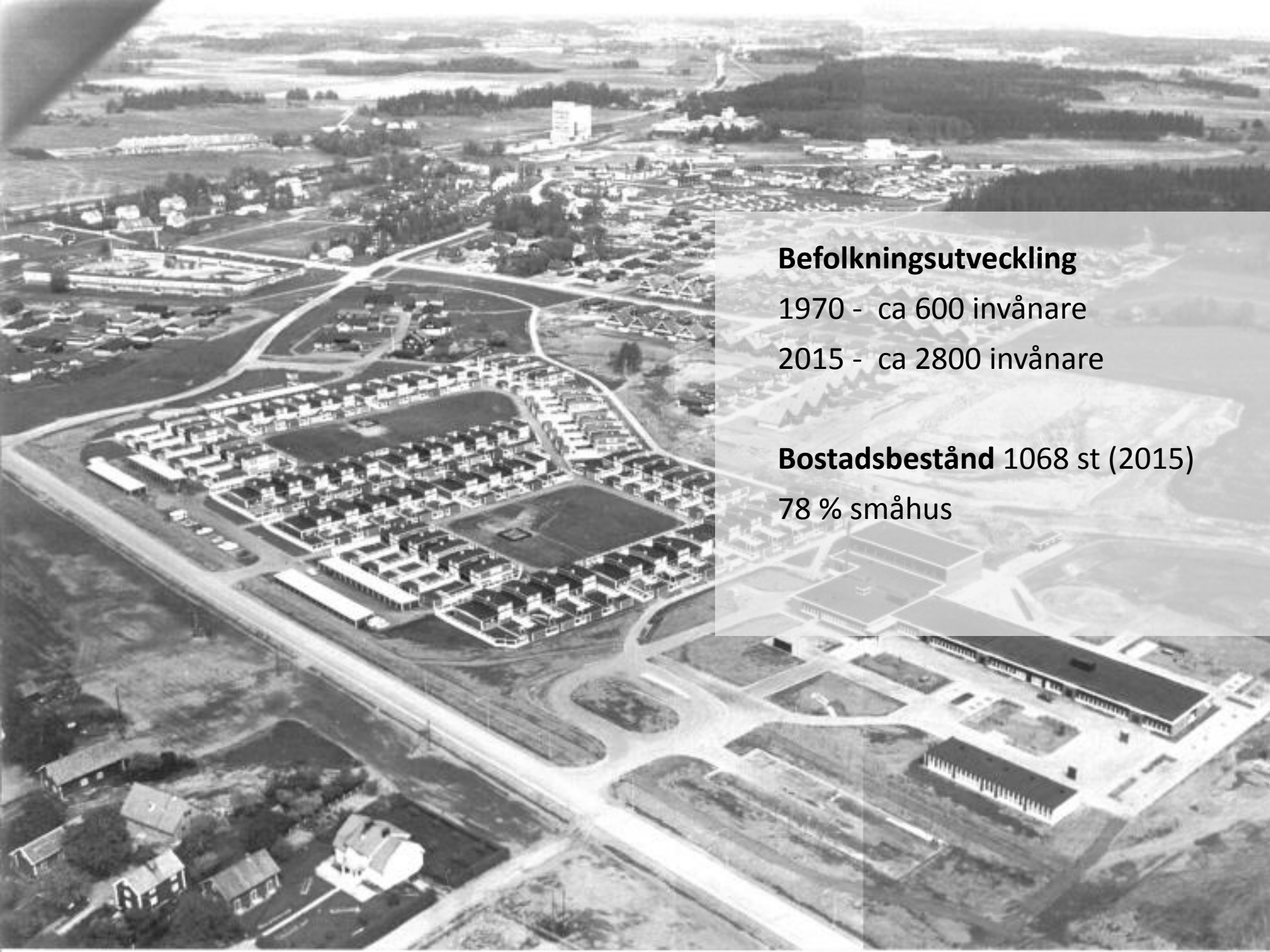




# Pågående projekt i Lingham





## **Befolkningsutveckling**

1970 - ca 600 invånare

2015 - ca 2800 invånare

**Bostadsbestånd 1068 st (2015)**

78 % småhus





## **Arbetspendling (2014)**

Utpendlare från området 1 228 st 91 %

Inpendlare till området 355 st

## **Arbetsstillfällen inom orten, 480 st**

39 % Utbildning

22 % Handel

19 % Vård och omsorg



## Service

Mycket service på orten i förhållande till invånarantal!

Matbutik, vårdcentral, bvc, folktandvård, biblioteksfilial mm

2 skolor

6 förskolor

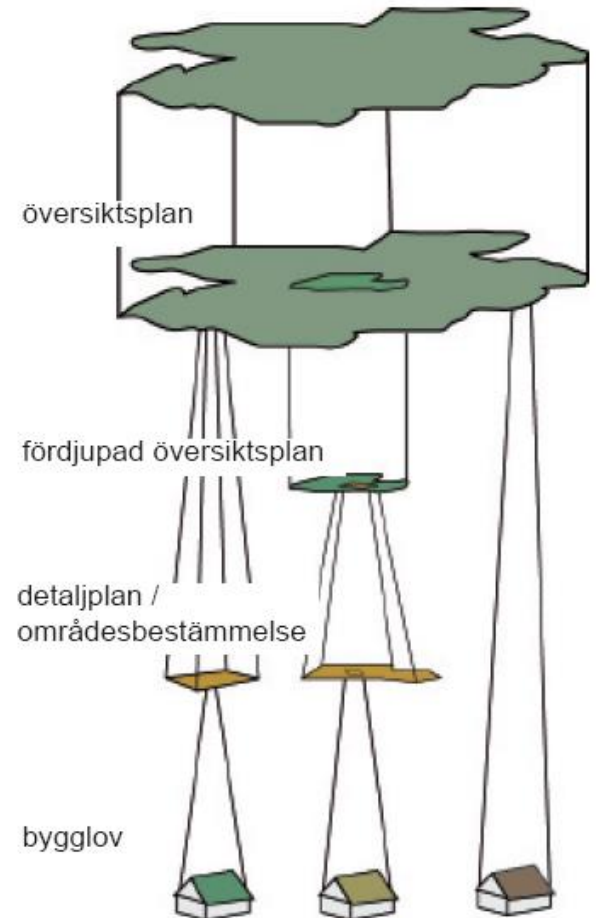
4 familjedaghem

Öppen fritidsverksamhet mm

Mer statistik finns på:

<http://app.linkoping.se/statdok/gpf/gpfframe.htm>

# Översiktsplaner

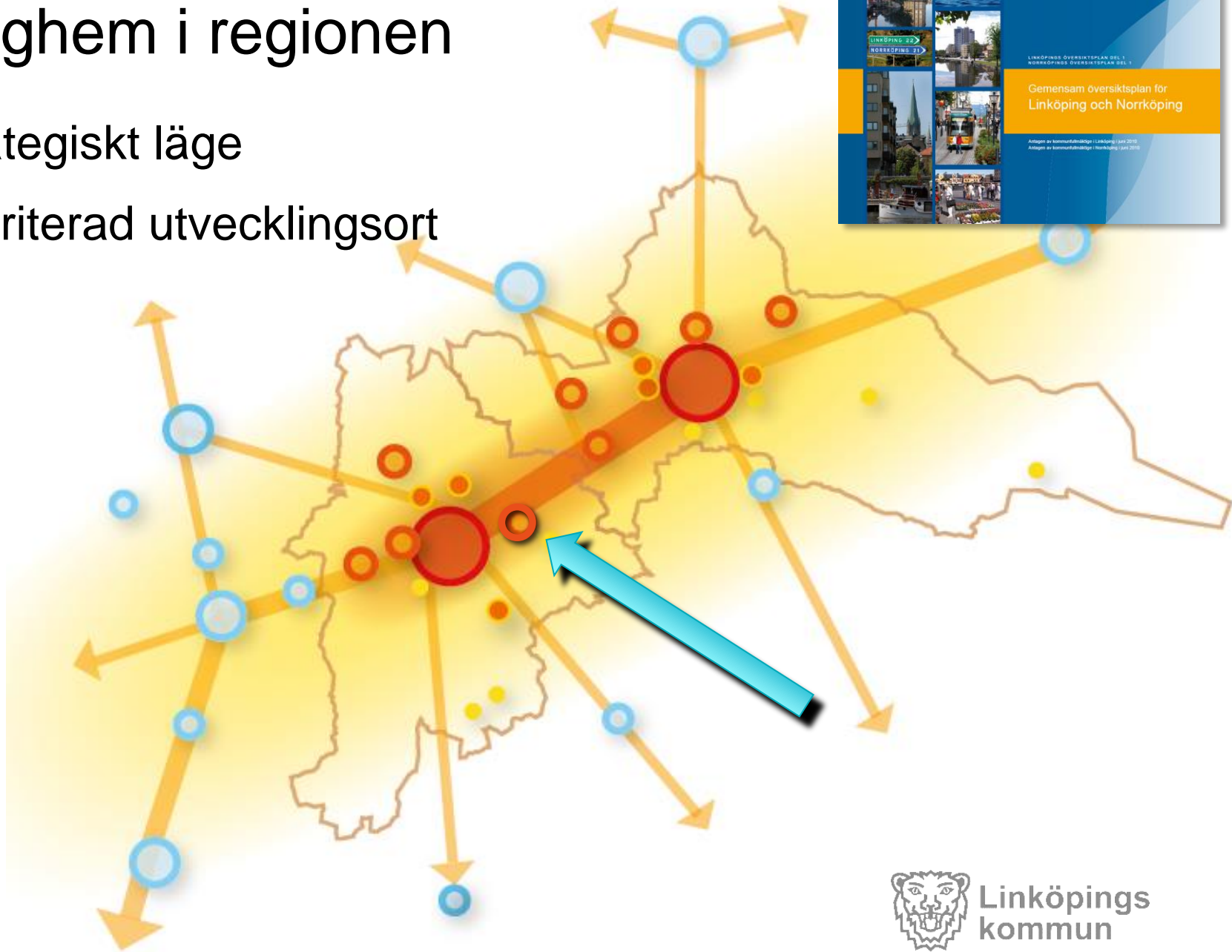




# Linghem i regionen

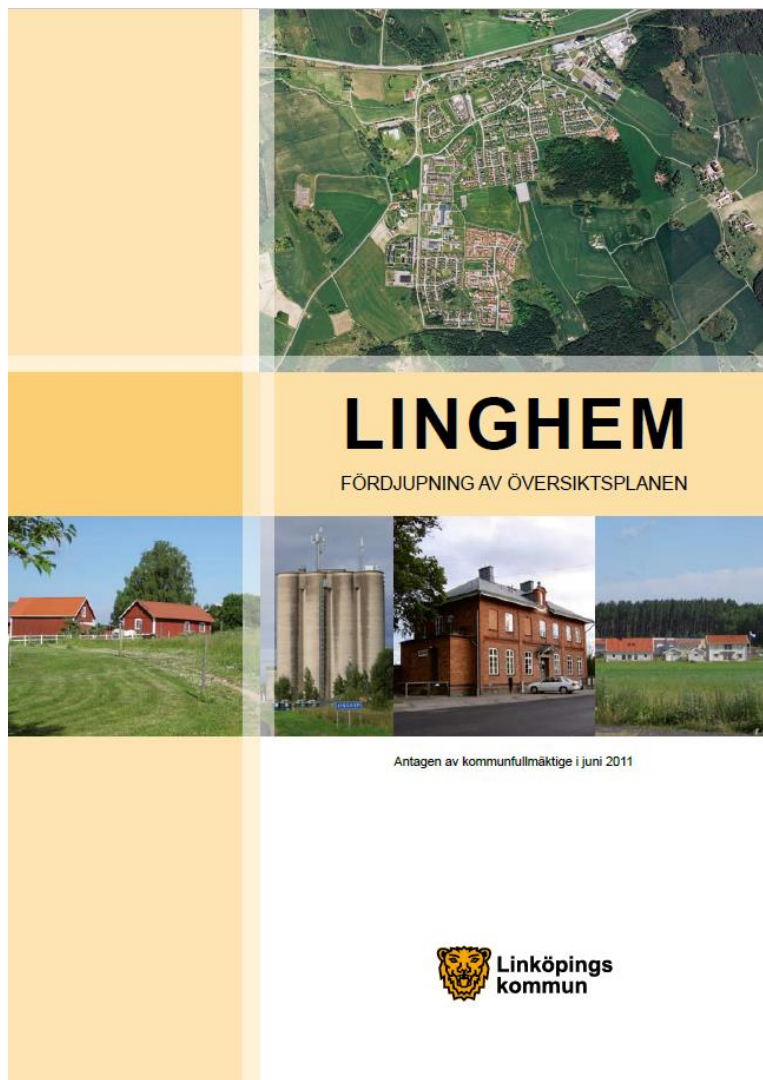
Strategiskt läge

Prioriterad utvecklingsort



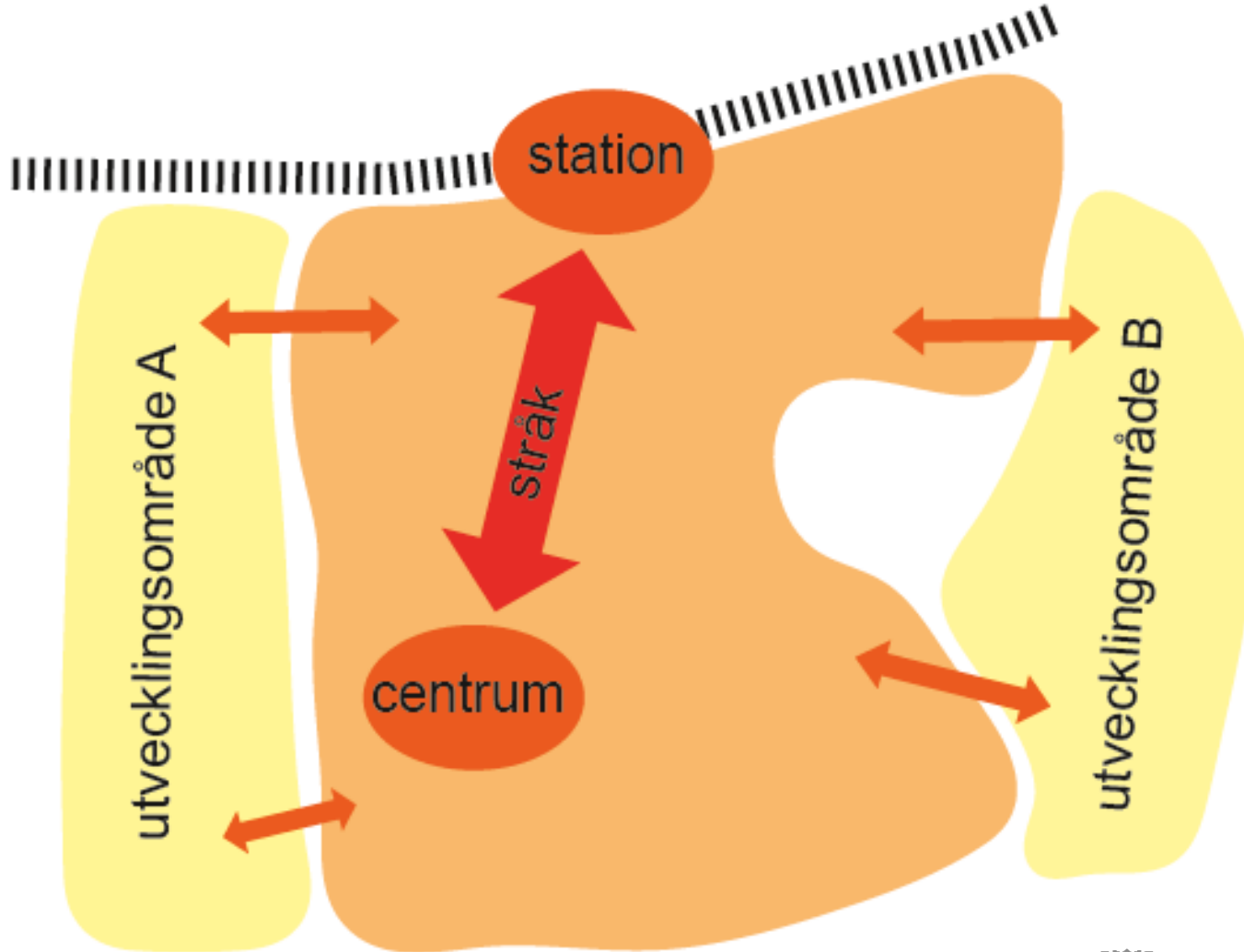
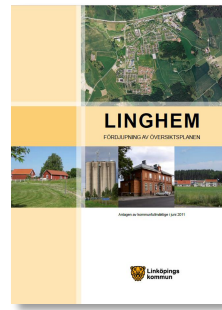
# Översiktsplan för Lingham

## -vision för den långsiktiga utveckling av orten

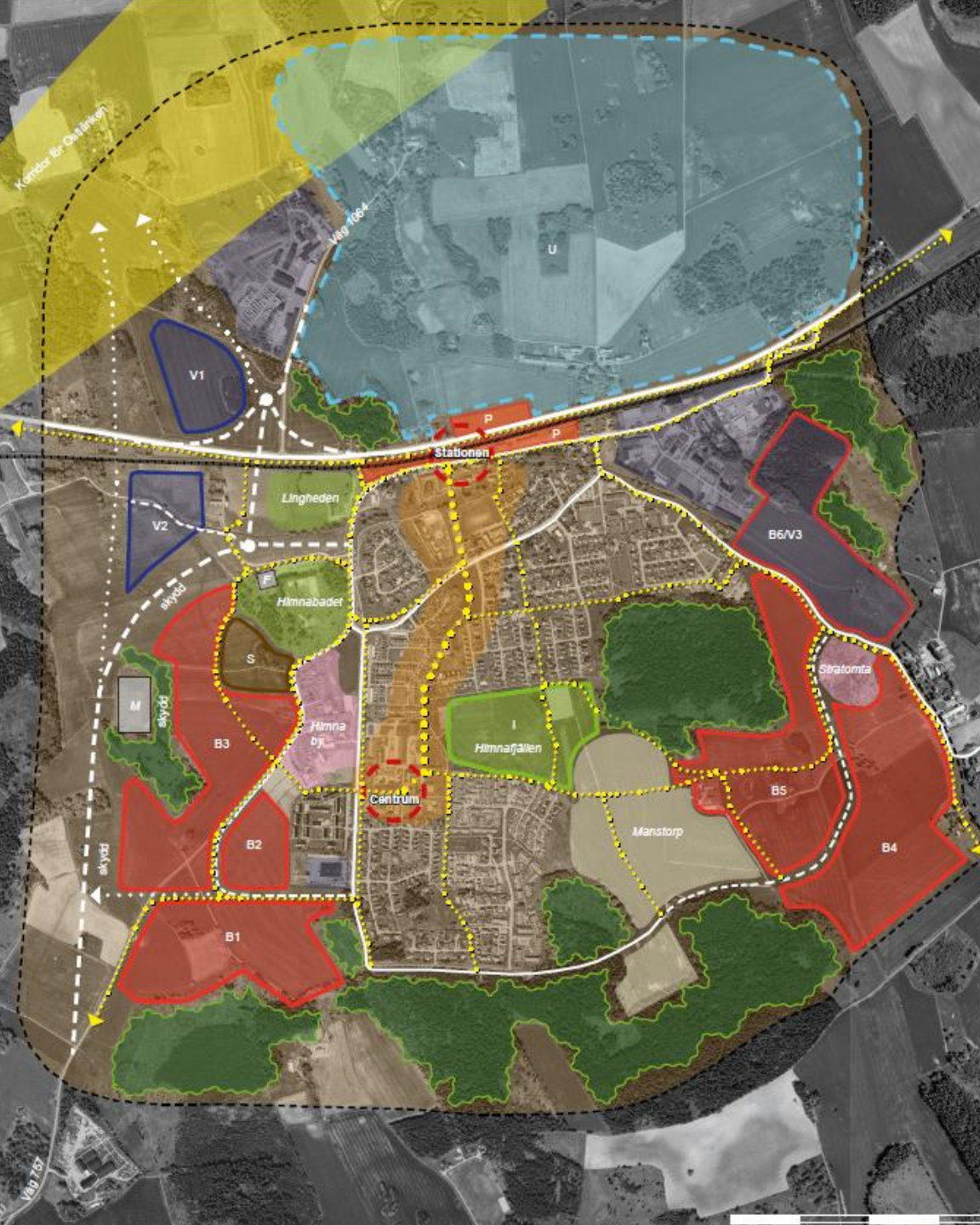


Syftet med planen är att redovisa en långsiktigt hållbar tätortsutbyggnad för Lingham genom att visa huvudstrategi för utvecklingen av orten avseende bostäder, verksamheter, infrastruktur, grönområden mm samt förslaget konsekvenser.

# Idé och huvudstruktur







# LINGHEM

## FÖRDJUPNING AV ÖVERSIKTSPLANEN

### Mark- och vattenanvändningskarta

Antagen av kommunfullmäktige 1 juni 2011



- |  |  |  |  |
|--|--|--|--|
|  | Bostäder med inslag av loka störande verksamheter. Främst småhusbebyggelse.            |  | Skog/naturpark   |
|  | Verksamheter   |  | Korridor för Ostlänken   |
|  | Bostäder och/eller loka störande verksamheter.   |  | Ny väg, förbifart/infart/genomfart i anslutning till Lingham.                                |
|  | Idrott/rekreation  |  | Ny huvudgata i Lingham   |
|  | Skoländamål  |  | Befintlig huvudgata  |
|  | Område för pendeltågsstationens utveckling, ökade ytor för cykel- och bilparkering mm. |  | Ny väg på mycket lång sikt   |
|  | Utredningsområde   |  | Primärt gång- och cykelstråk. Stråkets betydelse ska tydliggöras genom särskild gestaltning. |
|  | Viktiga målpunkter. Tillkommande service bör planeras i anslutning till dessa.         |  | Gång- och cykelstråk, huvudnät av god standard.  |
|  | Område av särskilt intresse för förtätning.  |  | Södra stambanan  |
|  | Befintligt bebyggelseområde bibehålls. Viss förtätning är önskvärd.                    |  | Planområde   |
|  | Befintliga verksamhetsområden bibehålls.   |  |  |
|  | Befintliga områden för idrott/rekreation bibehålls.                                    |  |  |
|  | Bymiljö/gårdsmiljö. Karaktären bevaras. Sparsam komplettering med ny bebyggelse.       |  |  |
|  | Planlagd mark för bostäder. (Manstorp, detaljplan antagen 2006-02-23.)                 |  |  |
|  | Område för teknisk försörjning M - mottagningsstation för el F - fjärrvärmepanna       |  |  |
- Skryddsvärd på plankarten**  
 Linköpings kommun tillämpar följande rekommendationer vad gäller byggnation utmed transportleder med farligt gods (väg 757, väg 796 och järnvägen):
- < 50 m bebyggelsefri zon
  - > 50 m arbetsplatser och kommunikationscentra
  - > 100 m bostäder, hotell, köpcentrum, mindre samlingslokaler
  - > 200 m skolor, karaktärsbyggnader, större samlingslokaler.
- Rekommenderat skryddsvärd till mottagningsstationen för el och luftledning:
- > 50 m bostäder
- Rekommenderat skryddsvärd till mobil fjärrvärmepanna:
- > 50 m bostäder
- Kortare avstånd kan accepteras efter åtgärder och om en riskanalys visar att risken är acceptabel. För järnväg gäller dessutom en rekommendation om att ett bebyggelsefritt avstånd på 30 m ska hållas med hänsyn till urspringsrisken.



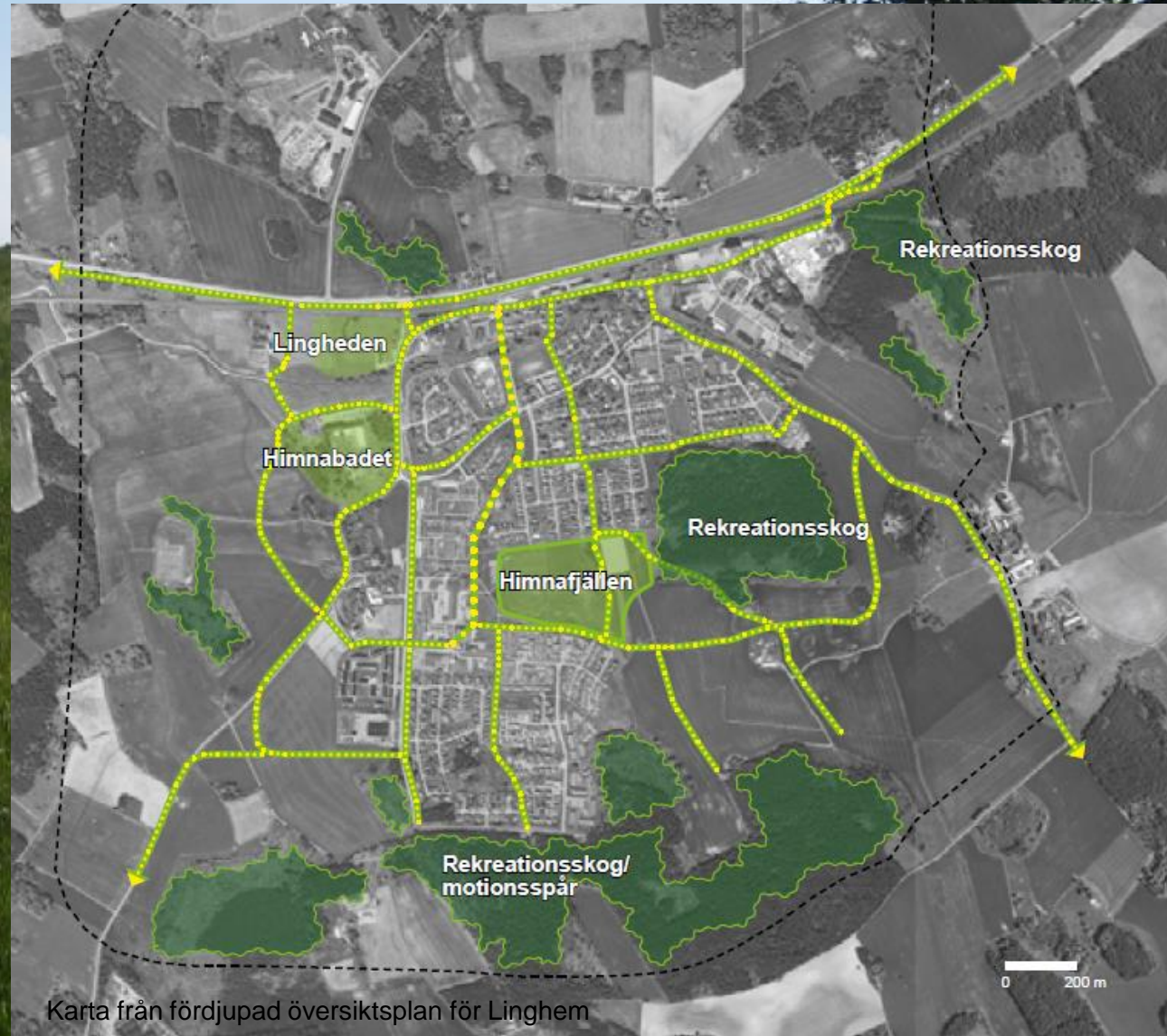
# Centrumstråk



Karta från fördjupad översiktsplan för Linghem



# Grönstruktur och rekreation



Karta från fördjupad översiktsplan för Linghem

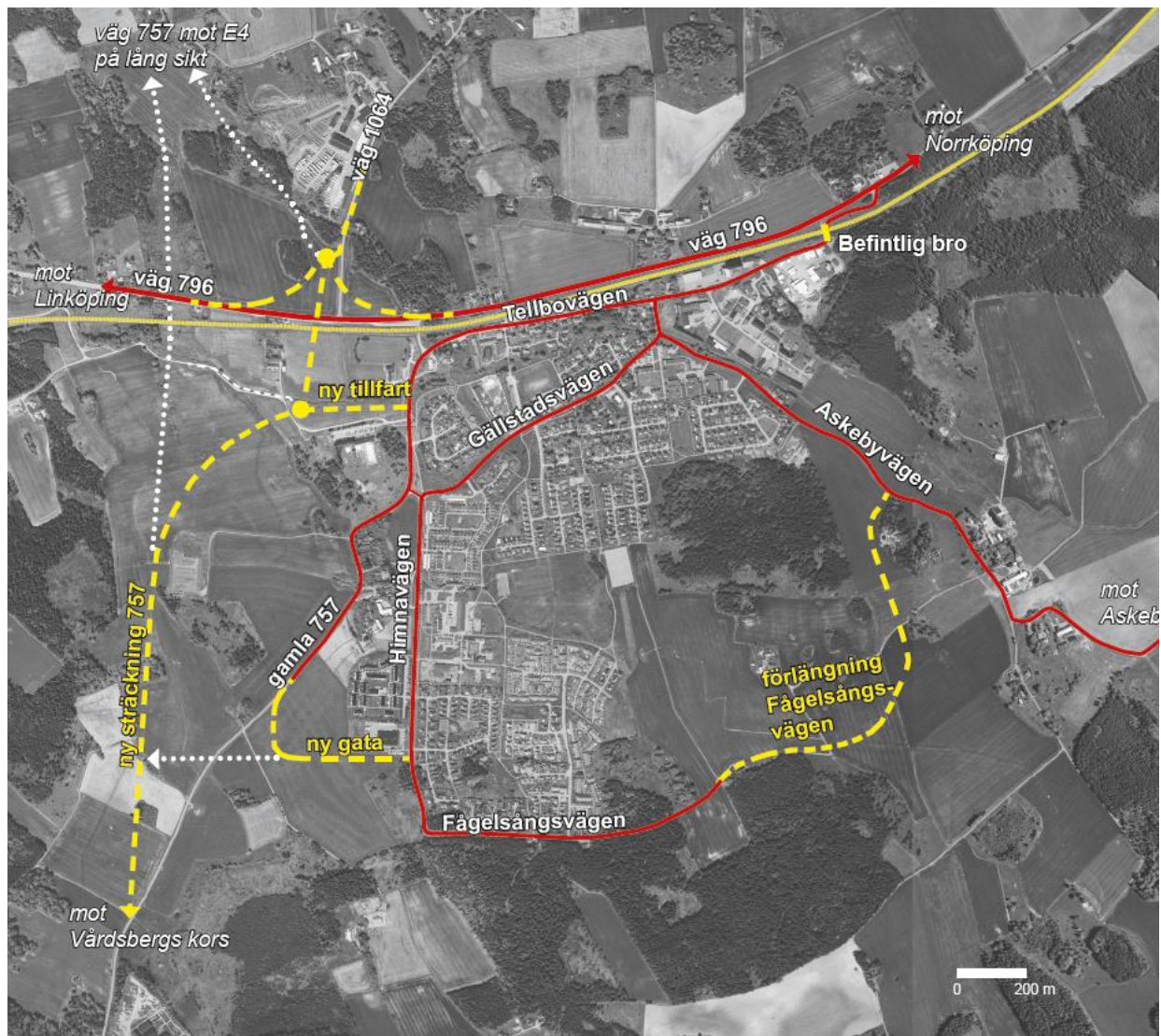


# Bebyggelse, etapper



Karta från fördjupad översiktsplan för Lingham

# Trafik



Karta från fördjupad översiktsplan för Lingham



# Utökad butiksyta

Detaljplan under framtagande möjliggör för ca 500 kvm kompletterande verksamhetsyta för Ica.

Granskning av planen pågår  
24 april - 14maj 2017.

Handlingarna finns under den perioden även tillgängliga på Linköpings kommuns hemsida:  
[www.linkoping.se/detaljplan](http://www.linkoping.se/detaljplan)





# Cykelställ

A woman with long blonde hair, wearing sunglasses, a dark jacket, and a colorful scarf, is locking a black bicycle into a modern bike rack. The rack is made of silver metal with red U-shaped handles. The background shows a building with a dark roof and a dormer window under a clear blue sky.

Tyck till om de nya cykelställ:

<http://www.linkoping.se/stadsplanering-och-trafik/cykel/kampanjsidor-cykel/cyklalinghem/>



# Utveckling Linghamskogen

Ny grillplats

Hundrastgård

Förbättrad parkeringsplats och nya  
cykelställ

Nya entréskyltar

Gallringsåtgärder planeras under  
våren 2017





# Gång- och cykelväg längs Linghamsvägen

