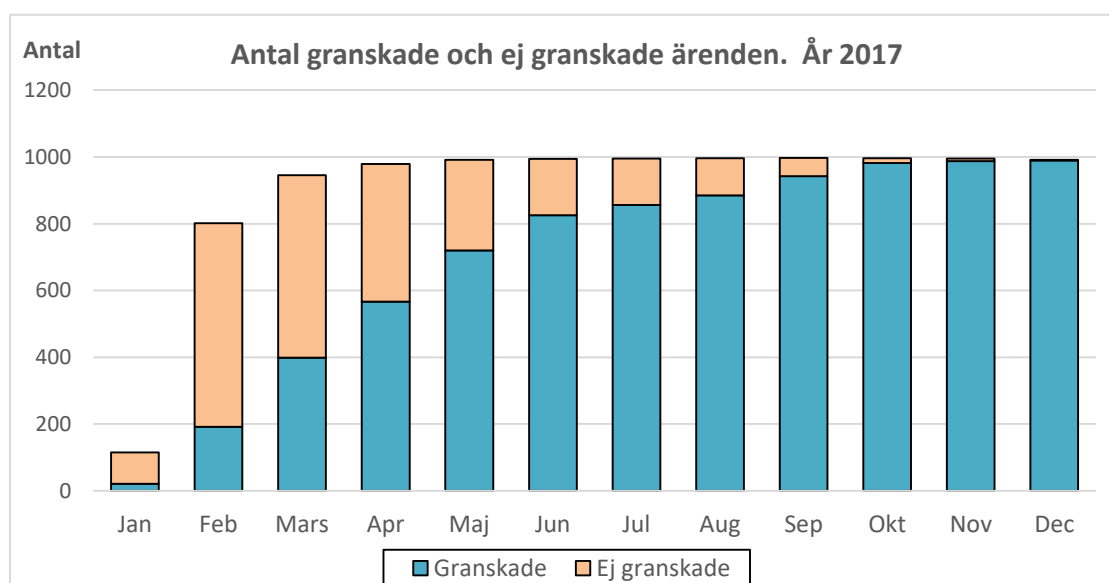
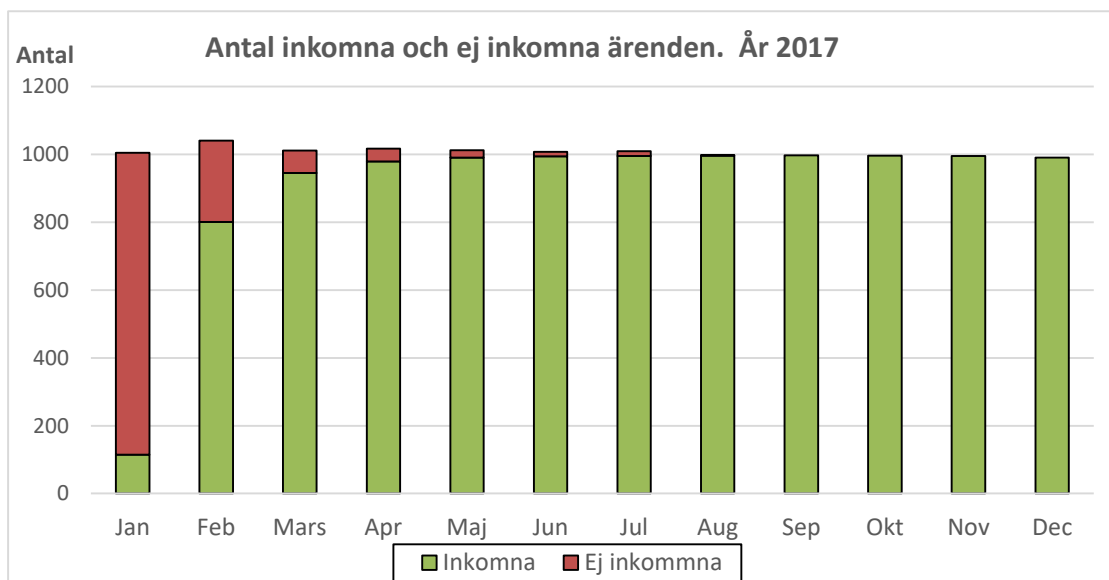
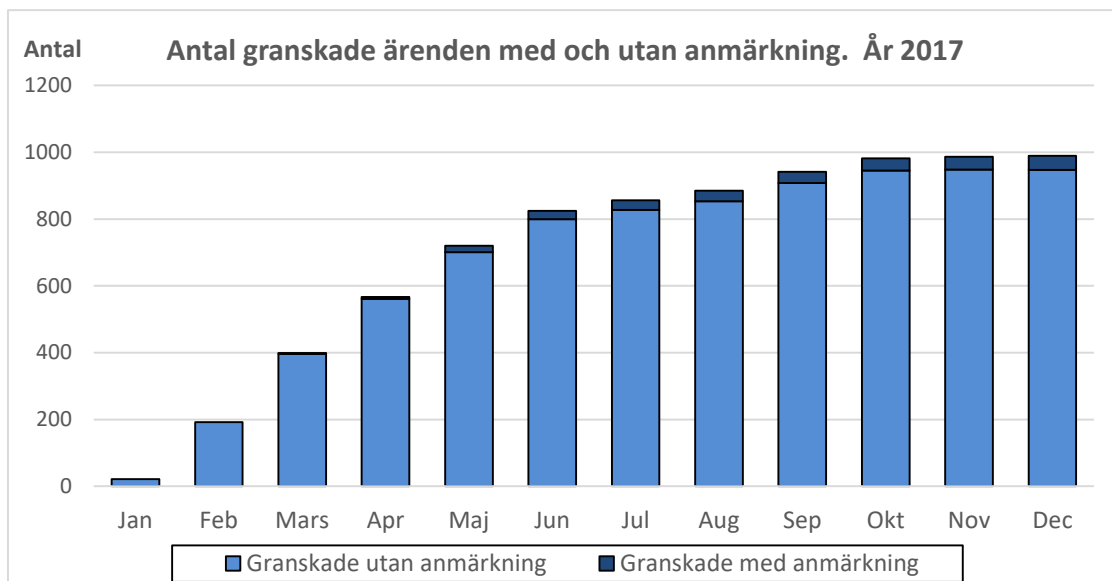


# År 2017

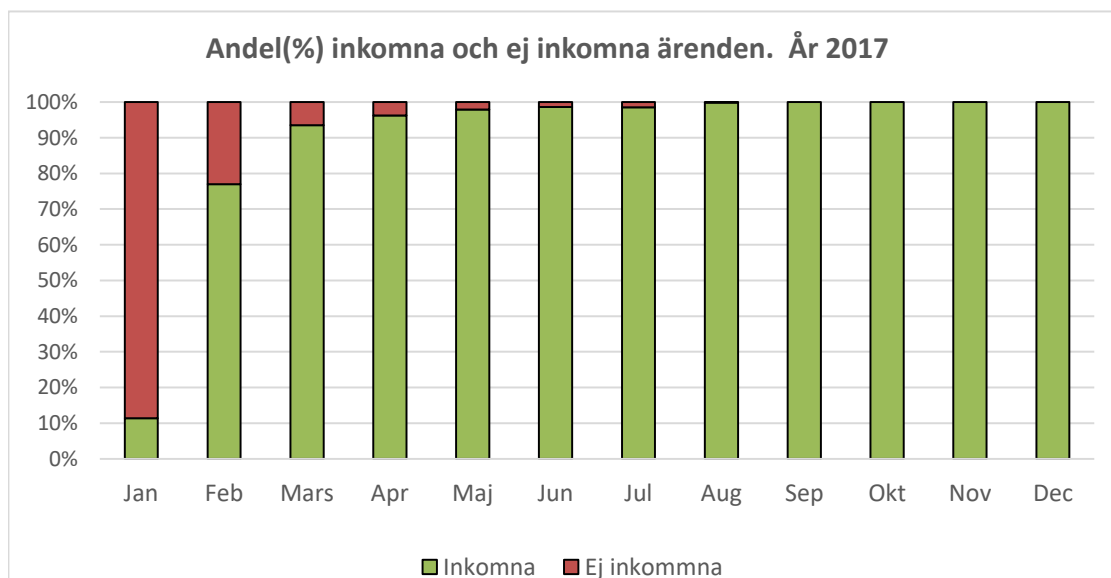
## 1. Årsräkningar

	Jan	Feb	Mars	Apr	Maj	Jun	Jul	Aug	Sep	Okt	Nov	Dec
Inkomna	115	801	945	979	991	994	995	996	997	996	995	991
Granskade	21	192	399	567	720	825	856	885	942	982	987	989
Ej granskade	94	609	546	412	271	169	139	111	55	14	8	2
Ej inkomna	890	240	66	38	21	14	15	2	0	0	0	0
<b>Totalt antal årsräkningar</b>	<b>1005</b>	<b>1041</b>	<b>1011</b>	<b>1017</b>	<b>1012</b>	<b>1008</b>	<b>1010</b>	<b>998</b>	<b>997</b>	<b>996</b>	<b>995</b>	<b>991</b>
Granskade med anmärkning	0	0	3	6	19	25	29	32	34	37	39	42
Granskade utan anmärkning	21	192	396	561	701	800	827	853	908	945	948	947

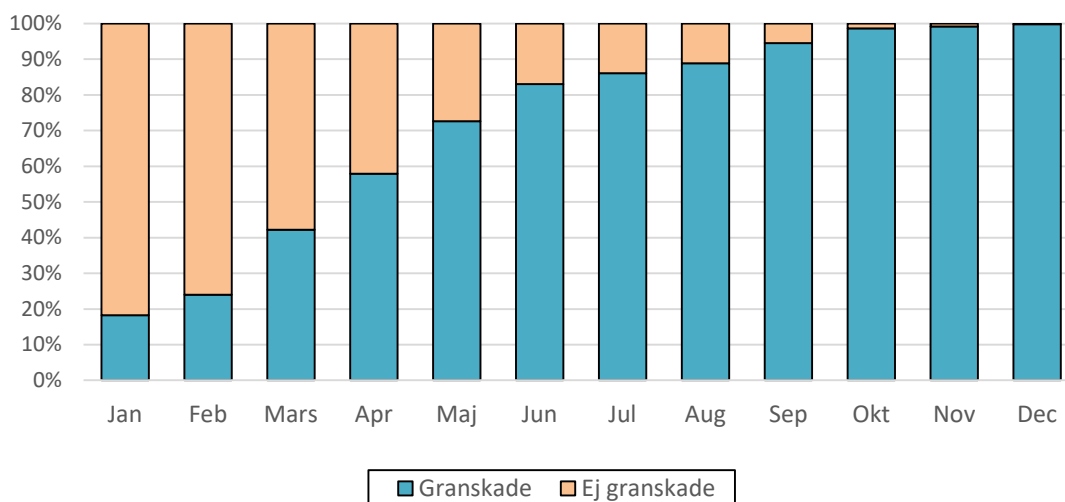




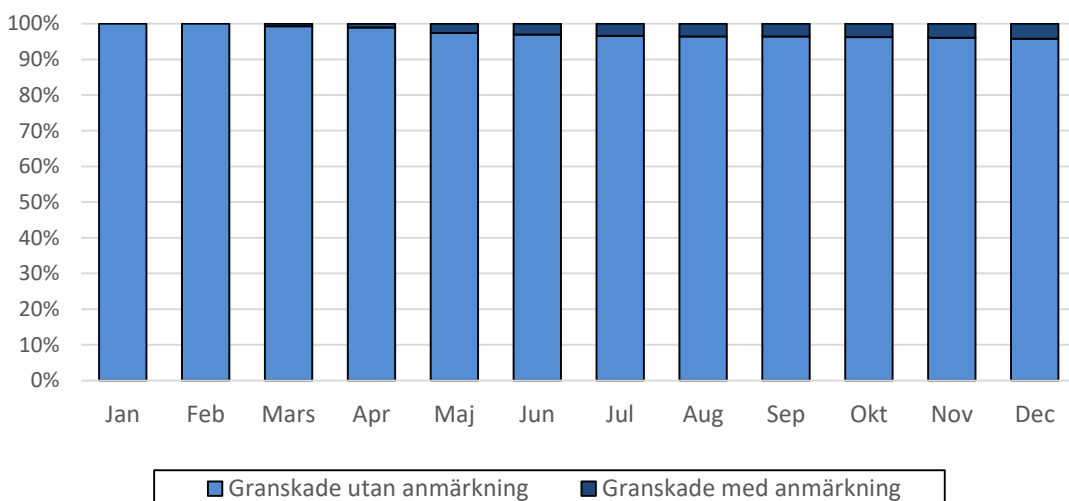
	Jan	Feb	Mars	Apr	Maj	Jun	Jul	Aug	Sep	Okt	Nov	Dec
Inkomna	11%	77%	93%	96%	98%	99%	99%	100%	100%	100%	100%	100%
Granskade	18%	24%	42%	58%	73%	83%	86%	89%	94%	99%	99%	100%
Ej granskade	82%	76%	58%	42%	27%	17%	14%	11%	6%	1%	1%	0%
Ej inkomna	89%	23%	7%	4%	2%	1%	1%	0%	0%	0%	0%	0%
<b>Totalt antal årsräkningar</b>	<b>100%</b>	<b>100%</b>	<b>100%</b>	<b>100%</b>	<b>100%</b>	<b>100%</b>	<b>100%</b>	<b>100%</b>	<b>100%</b>	<b>100%</b>	<b>100%</b>	<b>100%</b>
Granskade med anmärkning	0%	0%	1%	1%	3%	3%	3%	4%	4%	4%	4%	4%
Granskade utan anmärkning	100%	100%	99%	99%	97%	97%	97%	96%	96%	96%	96%	96%



Andel(%) granskade och ej granskade ärenden. År 2017



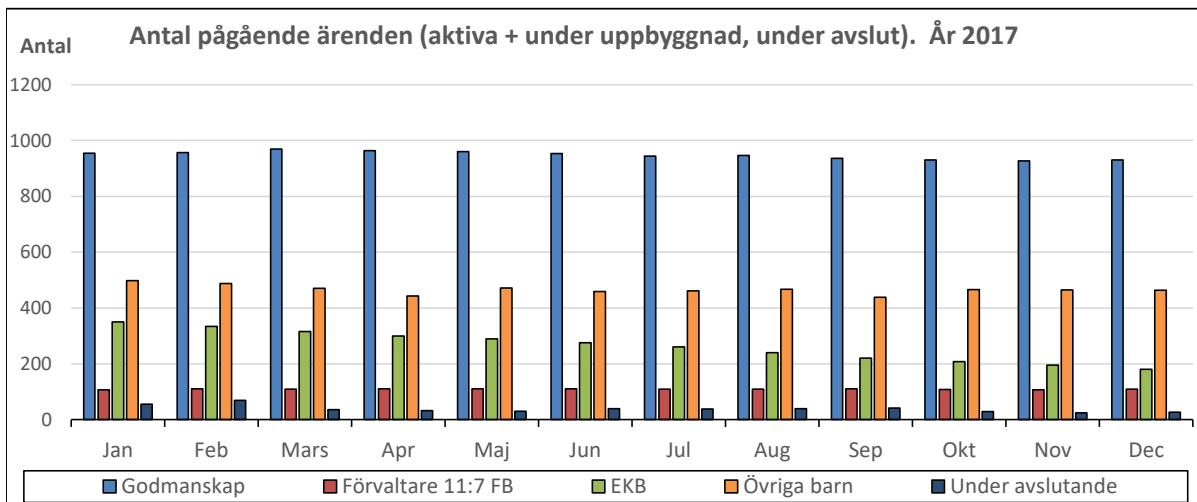
Andel(%) granskade ärenden med och utan anmärkning. År 2017



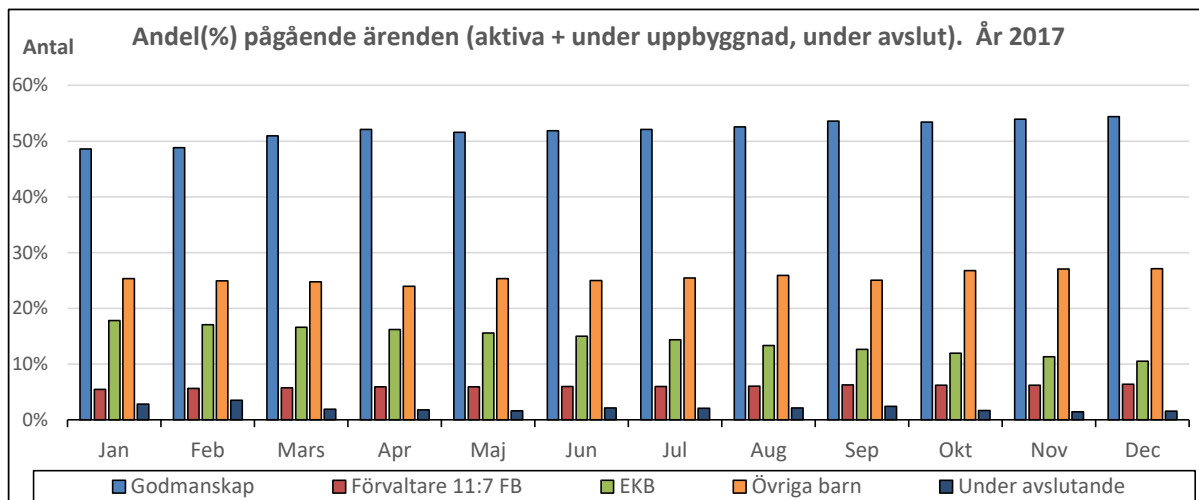


## 2. Pågående ärenden

	Jan	Feb	Mars	Apr	Maj	Jun	Jul	Aug	Sep	Okt	Nov	Dec
<b>Godmanskap</b>	954	957	969	964	960	953	944	947	936	931	927	930
<b>Förvaltare 11:7 FB</b>	107	111	109	110	110	110	109	109	110	108	107	109
<b>EKB</b>	350	334	316	300	290	276	261	240	221	208	195	180
<b>Övriga barn</b>	498	488	471	443	472	459	461	467	438	466	465	464
<b>Under avslutande</b>	55	69	36	33	30	39	38	39	42	29	25	27
<b>Totalt antal pågående ärenden</b>	1964	1959	1901	1850	1862	1837	1813	1802	1747	1742	1719	1710



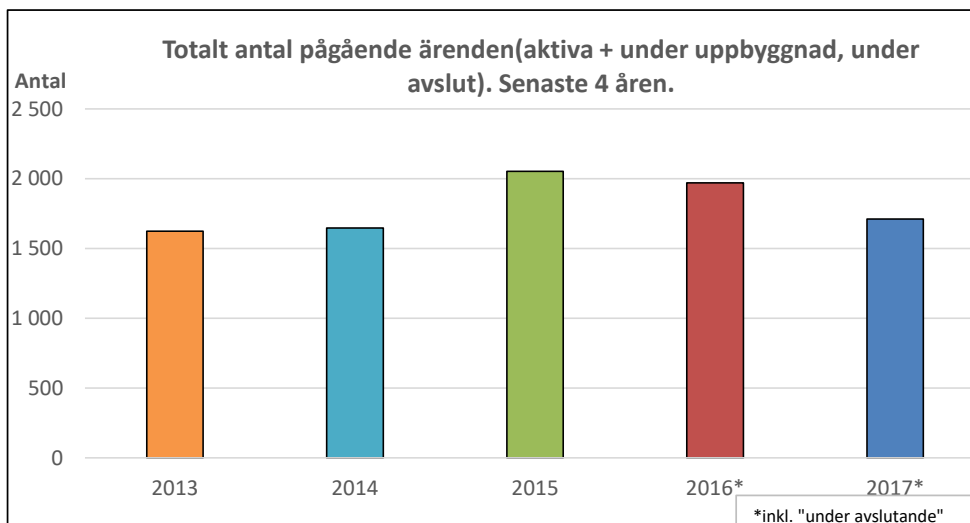
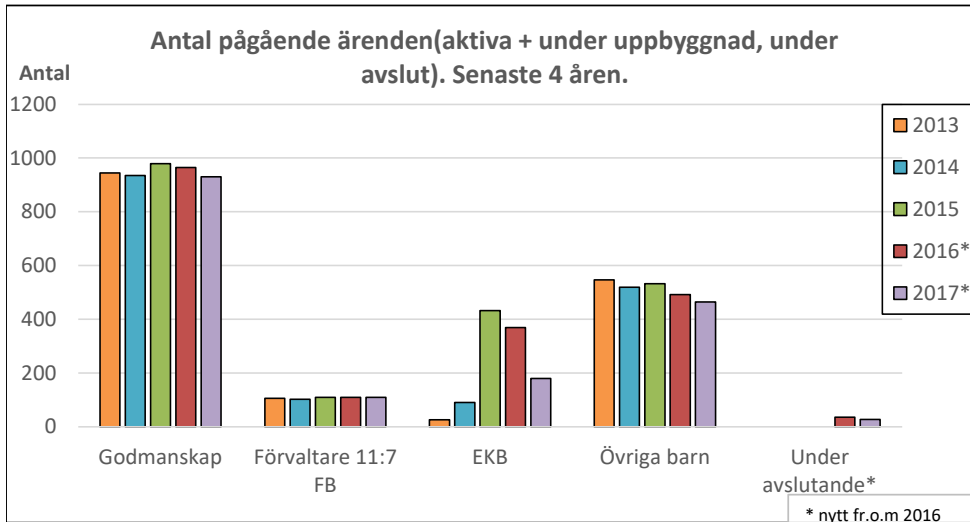
	Jan	Feb	Mars	Apr	Maj	Jun	Jul	Aug	Sep	Okt	Nov	Dec
<b>Godmanskap</b>	49%	49%	51%	52%	52%	52%	52%	53%	54%	53%	54%	54%
<b>Förvaltare 11:7 FB</b>	5%	6%	6%	6%	6%	6%	6%	6%	6%	6%	6%	6%
<b>EKB</b>	18%	17%	17%	16%	16%	15%	14%	13%	13%	12%	11%	11%
<b>Övriga barn</b>	25%	25%	25%	24%	25%	25%	25%	26%	25%	27%	27%	27%
<b>Under avslutande</b>	3%	4%	2%	2%	2%	2%	2%	2%	2%	2%	1%	2%
<b>Totalt antal pågående ärenden</b>	100%	100%	100%	100%	100%	100%	100%	100%	100%	100%	100%	100%





	2013	2014	2015	2016*	2017*
Godmanskap	945	935	979	965	930
Förvaltare 11:7 FB	106	102	109	109	109
EKB	26	90	432	369	180
Övriga barn	547	519	532	492	464
Under avslutande*				35	27
<b>Totalt antal pågående ärenden</b>	<b>1 624</b>	<b>1 646</b>	<b>2 052</b>	<b>1 970</b>	<b>1 710</b>

\*nytt fr.o.m. år 2016

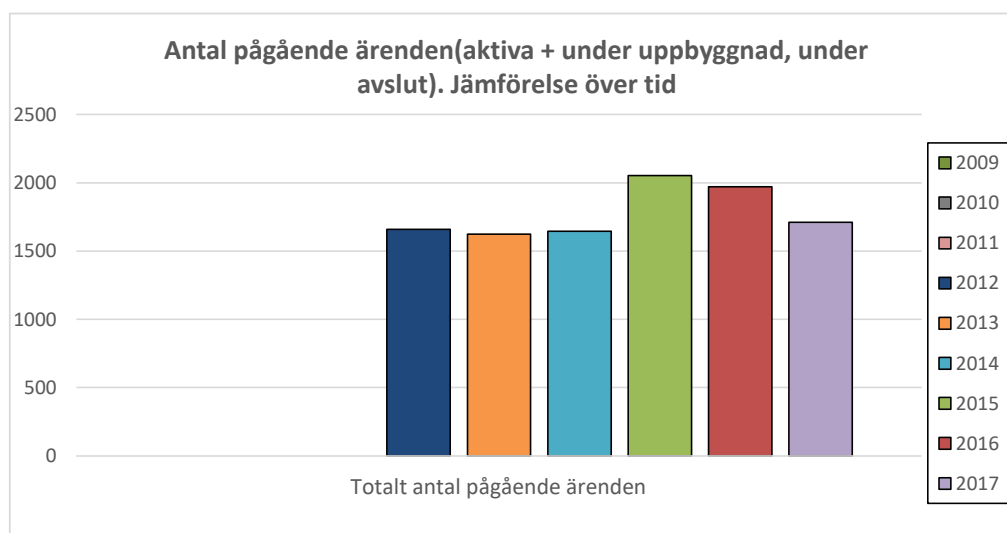
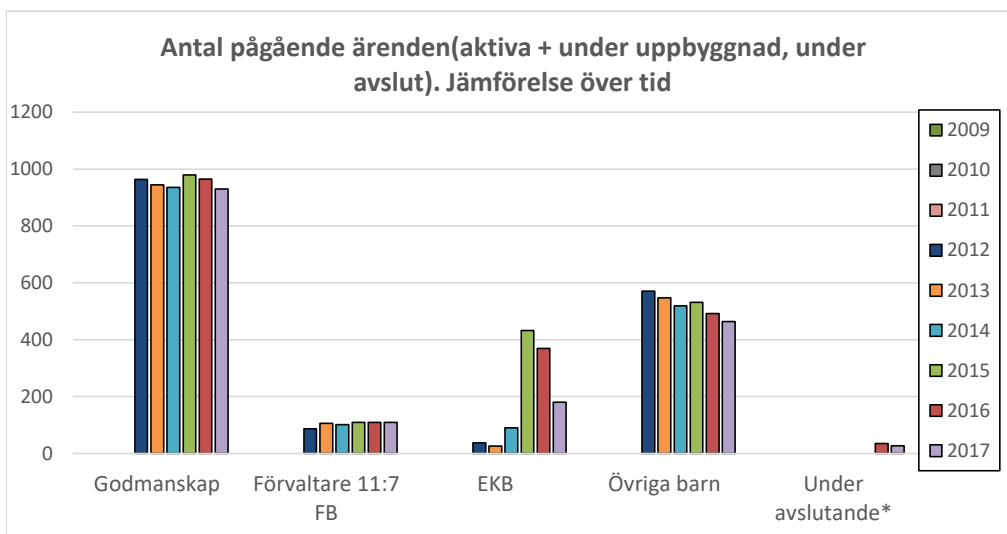




### 3. Pågående ärenden 2009-2017

	2009	2010	2011	2012	2013	2014	2015	2016	2017
Godmanskap				964	945	935	979	965	930
Förvaltare 11:7 FB				87	106	102	109	109	109
EKB				37	26	90	432	369	180
Övriga barn				571	547	519	532	492	464
Under avslutande*								35	27
<b>Totalt antal pågående ärenden</b>	0	0	0	1 659	1 624	1 646	2 052	1970	1710

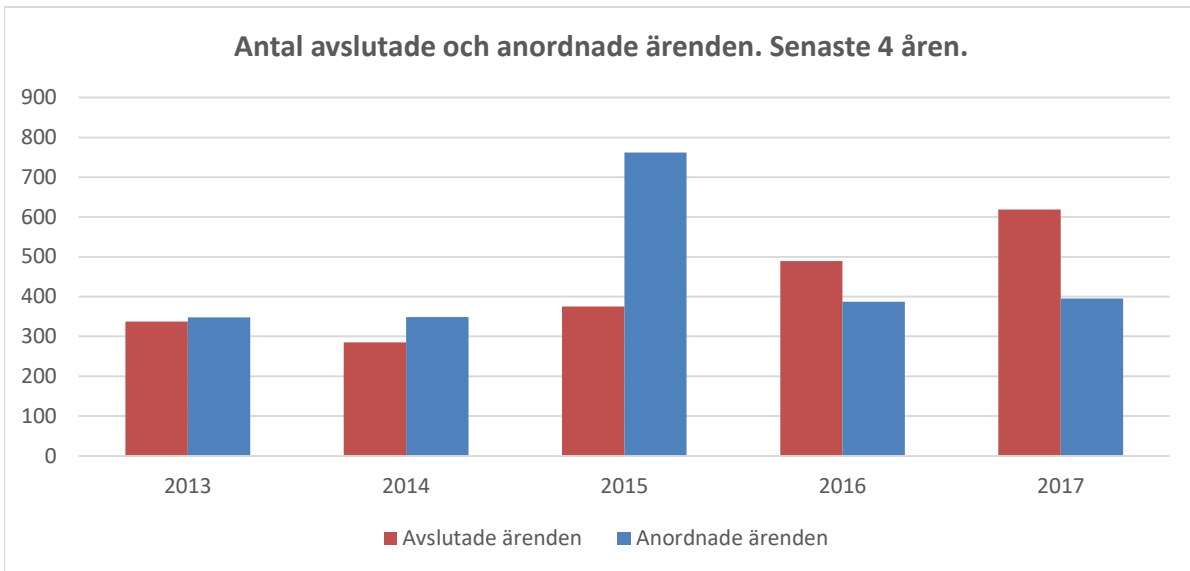
\*nytt fr.o.m. år 2016



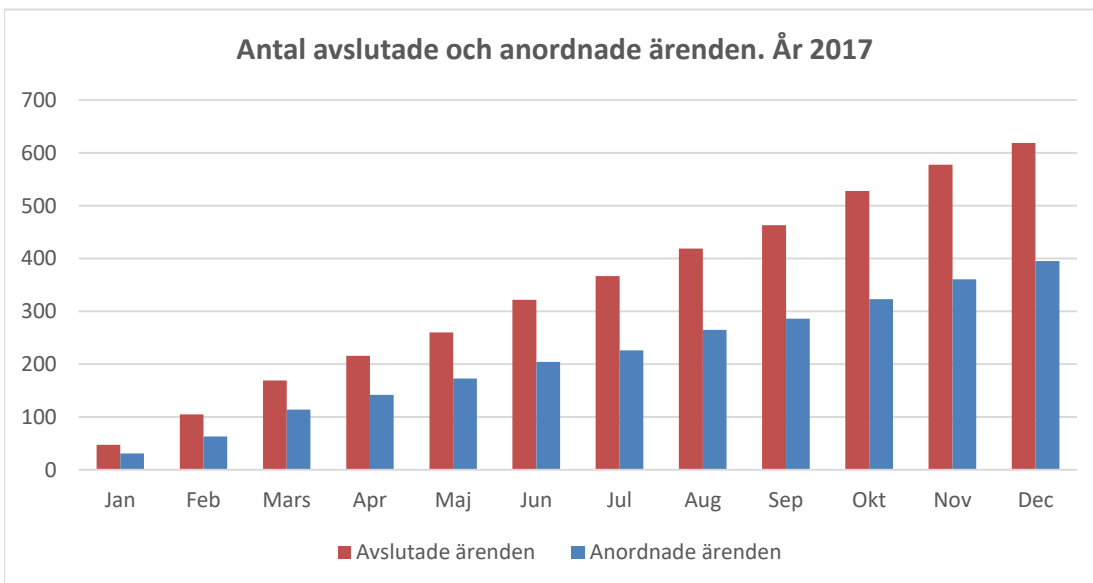


## 4. Avslutade ärenden och Anordnade ärenden

	2013	2014	2015	2016	2017
<b>Avslutade ärenden</b>	337	285	375	489	619
<b>Anordnade ärenden</b>	348	349	762	387	395



	Jan	Feb	Mars	Apr	Maj	Jun	Jul	Aug	Sep	Okt	Nov	Dec
<b>Avslutade ärenden</b>	47	105	169	216	260	322	367	419	463	528	578	619
<b>Anordnade ärenden</b>	31	63	114	142	173	204	226	265	286	323	361	395



## 5. Avslutade och Anordnade ärenden 2009-2017

	2009	2010	2011	2012	2013	2014	2015	2016	2017
<b>Avslutade ärenden</b>	277	332	337	284	337	285	375	489	619
<b>Anordnade ärenden</b>	272	307	323	314	348	349	762	387	395

