



Linköping
Där idéer blir verklighet

Intern kontroll

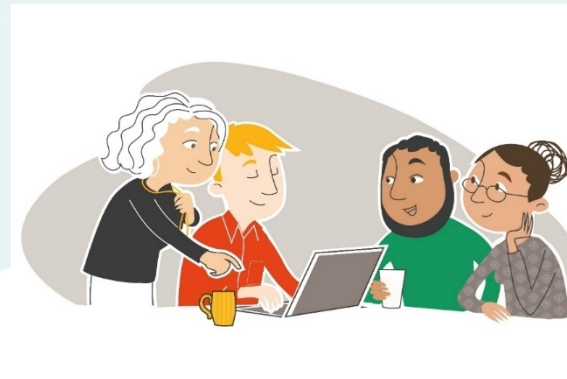
FÖR FÖRTROENDE, TRYGGHET OCH UTVECKLING



Måste man ha en intern kontroll

Kommunallagen ställer krav

”Syftet med den interna kontrollen är att säkra en effektiv förvaltning och att undvika att det begås allvarliga fel. En god intern kontroll skall således bidra till att ändamålsenligheten i verksamheten stärks och att den bedrivs effektivt och säker med medborgarnas bästa för ögonen”.



Det politiska ansvaret

- **Styrelser och nämnder** har ansvar för sin verksamhet, det innebär även ansvaret för att det finns en tillräcklig intern kontroll
- **Styrelser och nämnder** fattar beslut om prioritering av kontrollåtgärder, ofta genom att anta en intern kontrollplan
- **Styrelsen** (KS) har ofta ett övergripande ansvar för organisation och arbetssätt för den interna kontrollen
- **Fullmäktige** har inte ansvar för intern kontroll då det är kopplat till verksamhetsansvaret i styrelser och nämnder
- **Fullmäktige** kan besluta (ej krav) om reglemente eller riktlinjer för intern kontroll



Intern kontroll – en del av nämndens styrning

Intern kontroll bidrar till

- att verksamheten når sina mål, såväl verksamhetsmässigt som ekonomiskt
- att informationen och rapporteringen om verksamheten och ekonomin är tillförlitlig och rättvisande
- att verksamheten efterlever lagar, regler, avtal mm



Intern kontroll – nämndens ansvar

- Följa upp att verksamheten bedrivs som det är tänkt.
 - Mål, ekonomi, verksamhet, kvalitet
- Medel:
 - Riskanalys – vad får inte inträffa
 - Internkontroll plan
- Rapportering och vidta åtgärder vid brister



Nämndens organisation kring intern styrning och kontroll

- Ansvarsfördelningen mellan nämnd, IK-representanter och förvaltning?
- Vem utför kontroller och vem följer upp att de har utförts?

Revisorerna bedömer nämndens ansvar för den interna styrningen och kontrollen

- Organisation och arbetssätt
- Dokumenterad riskanalys
- Dokumenterad internkontrollplan
- Dokumentering av utförda kontroller
- Utvärdering av internkontrollsystemet
- Uppföljning av verksamhet och ekonomi
- Om brister åtgärdas
- Är hela nämnden delaktig

