

# Tinnerbäcksbadet

Presentation av två scenarier

**SLA**  
Urbanity | Strategy | Landscape

21.11.2018 rev. A

# 1. Simsport och bad i fokus

## Förutsättningar:

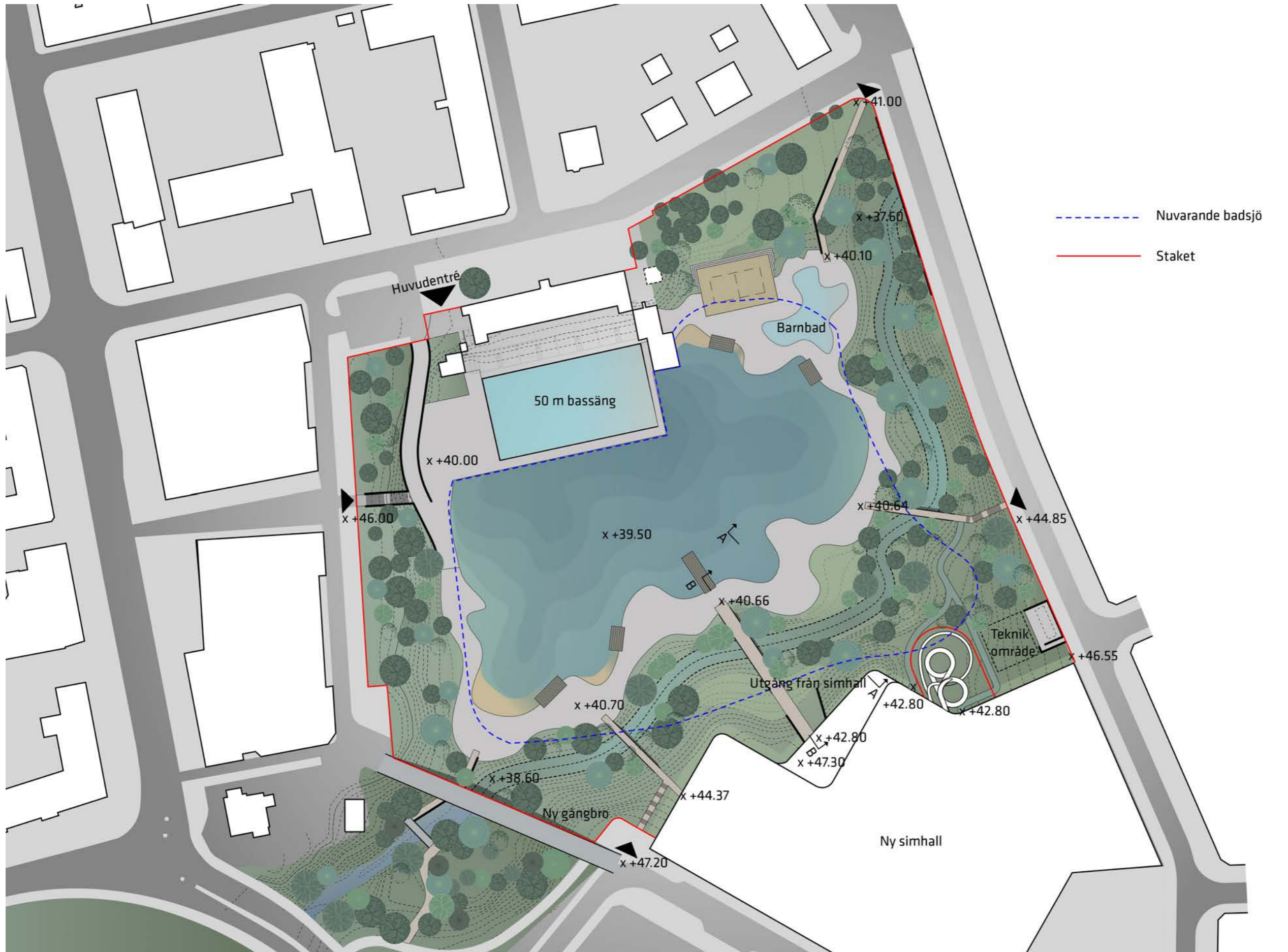
- Bäck dras längs södra stranden
- Barnbad med utvecklade attraktioner
- Maximerad badsjö
- Stora plana ytor för aktivitet och rekreation
- Varierad strandkant
- Funktionell och visuell kontakt mellan simhall och utebad

## Fördelar:

- Kan klara ett 100-årsregn på terräng
- Måttligt ökad biodiversitet i förbindelse med bäck
- Möjlighet för bad utomhus
- Många olika aktiviteter
- Upplevelsesrik stig

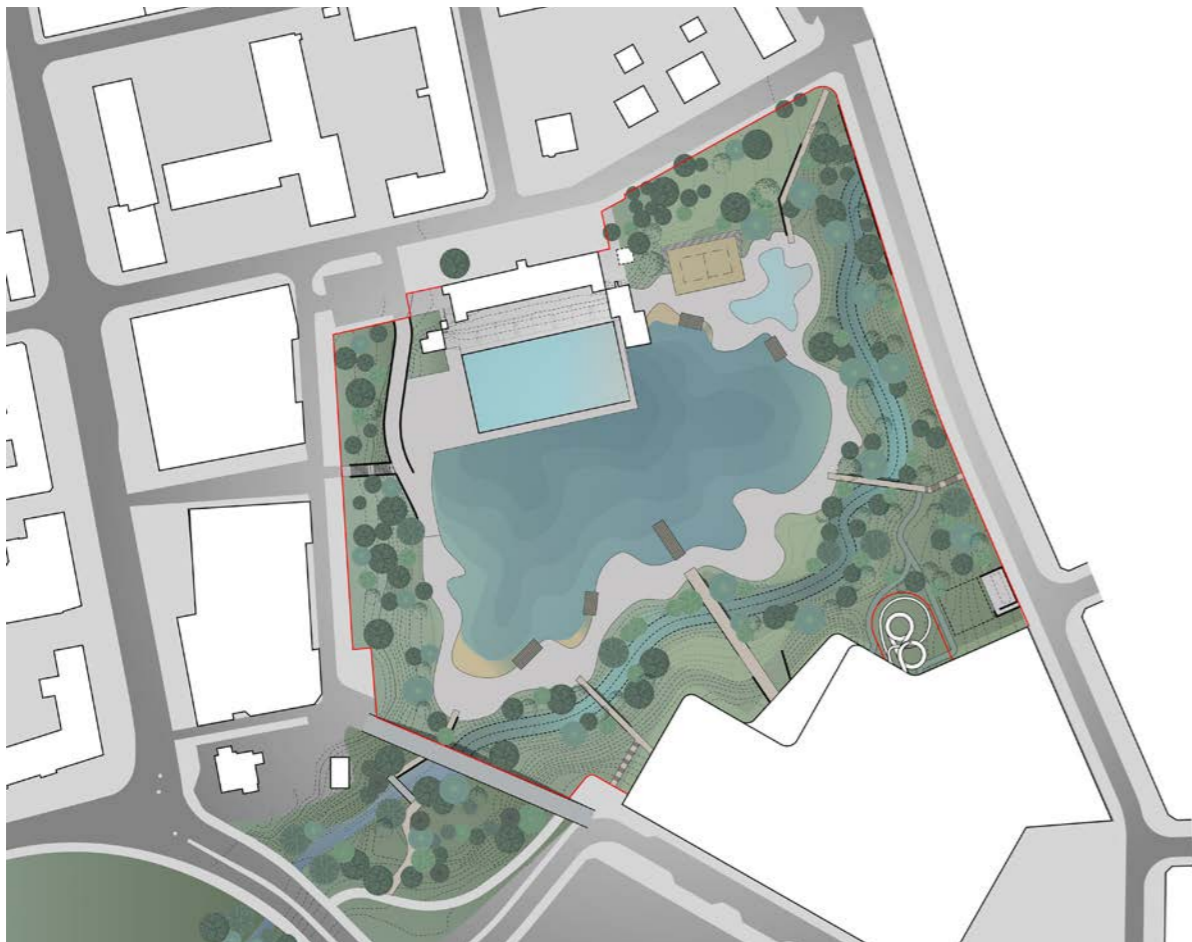
## Nackdelar:

- Måttligt ökad biodiversitet i förbindelse med bäck pga. rasterat förlopp
- Färre gräsytor för uppehåll

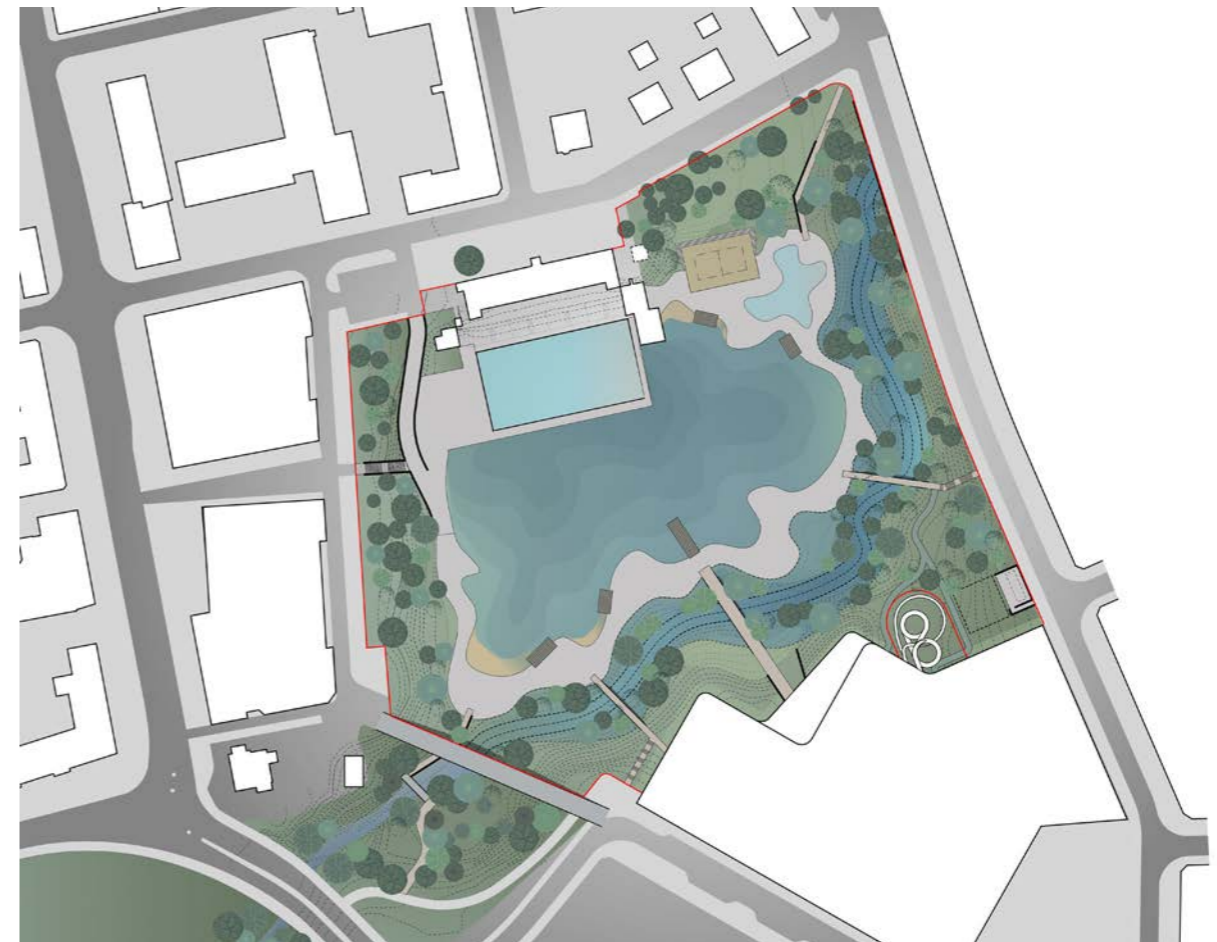


Scenario 1, plan - Normalt vattenstånd

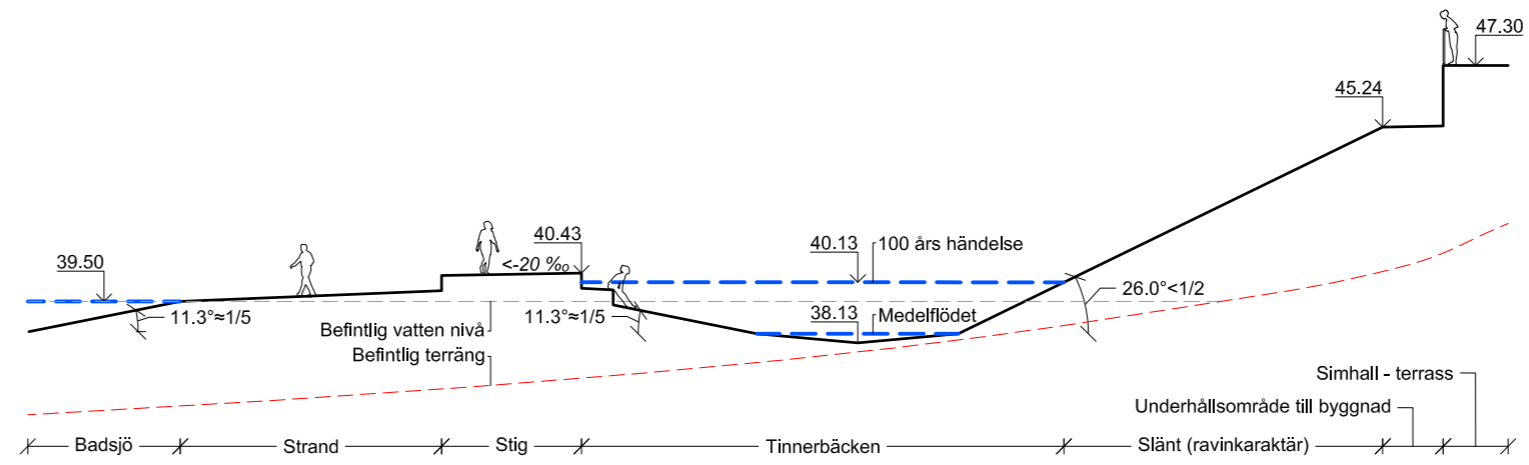
Skala- 1:1000



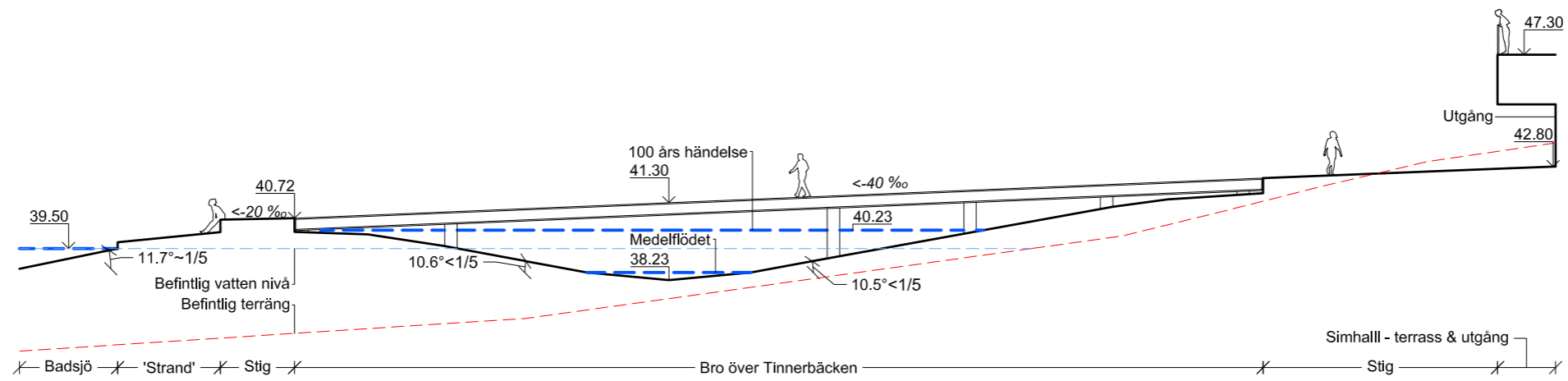
Vattennivå vår/sommar



Vattennivå 100-års händelse



SCENARIE 1, SEKTION A - 1:250



SCENARIE 1, SEKTION B - 1:250

Referensbilder - Exempel på formspråk och aktivering av kant



SLA, Bo01, Malmö



SLA, Bo01, Malmö



SLA, Novo Nordisk, Bagsværd



Trappa ner till Stångån

## 2. Öppen park- och naturmiljö i fokus

### Förutsättningar:

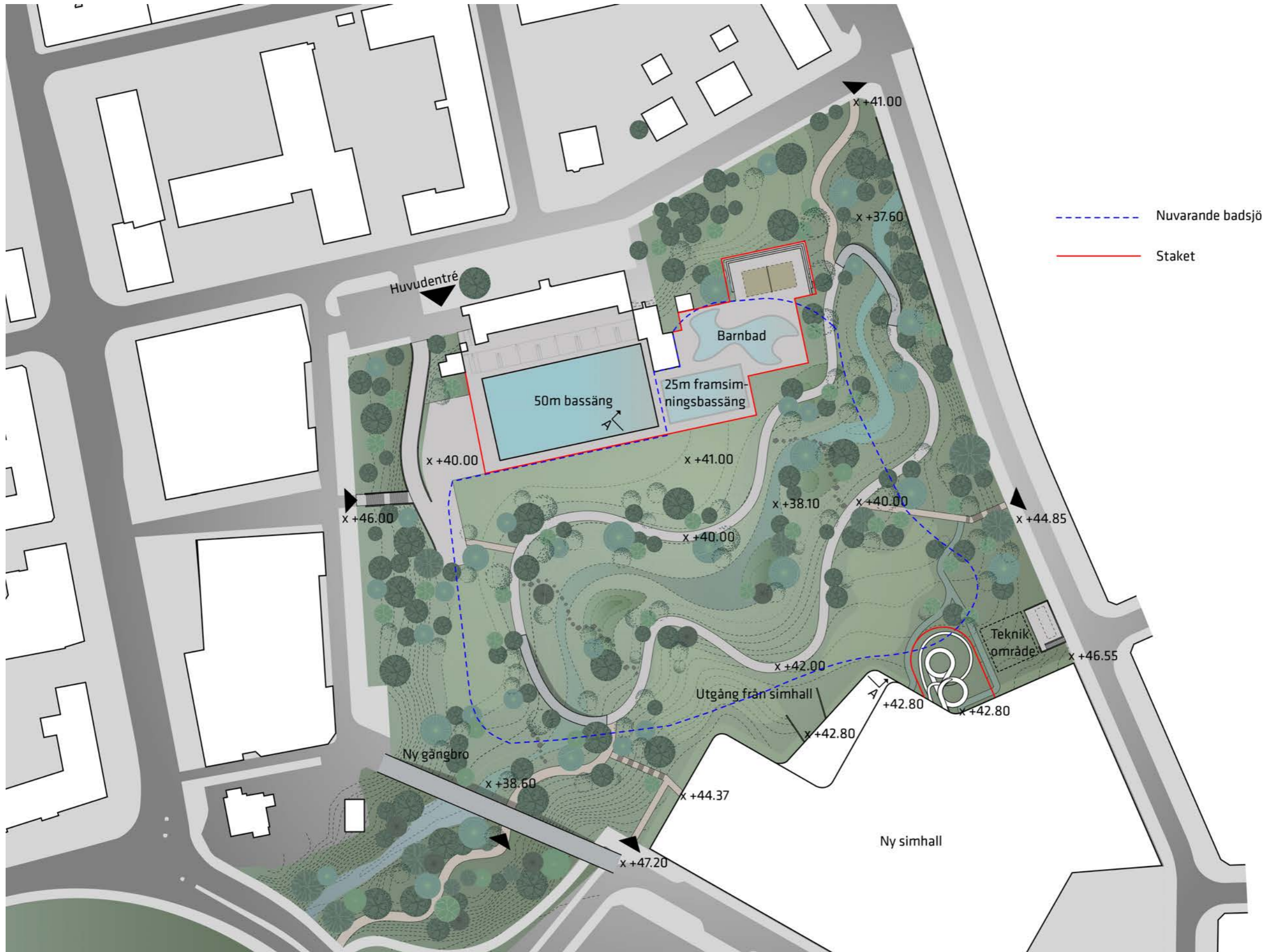
- Bäckens blir en del av sjön
- Organiskt formgiven barnbassäng vid barnstranden
- Mycket vattenkänsla i parken
- Naturlika sträder
- Inhägnat bad
- Nya simhallen möter mjukt parkmiljön

### Fördelar:

- Ökad biodiversitet i förbindelse med bäckens slungade dragning och naturliga förlopp
- Förstärkt grönt nät i staden
- Öppen offentlig park
- Stora plana grönytor för uppehåll

### Nackdelar:

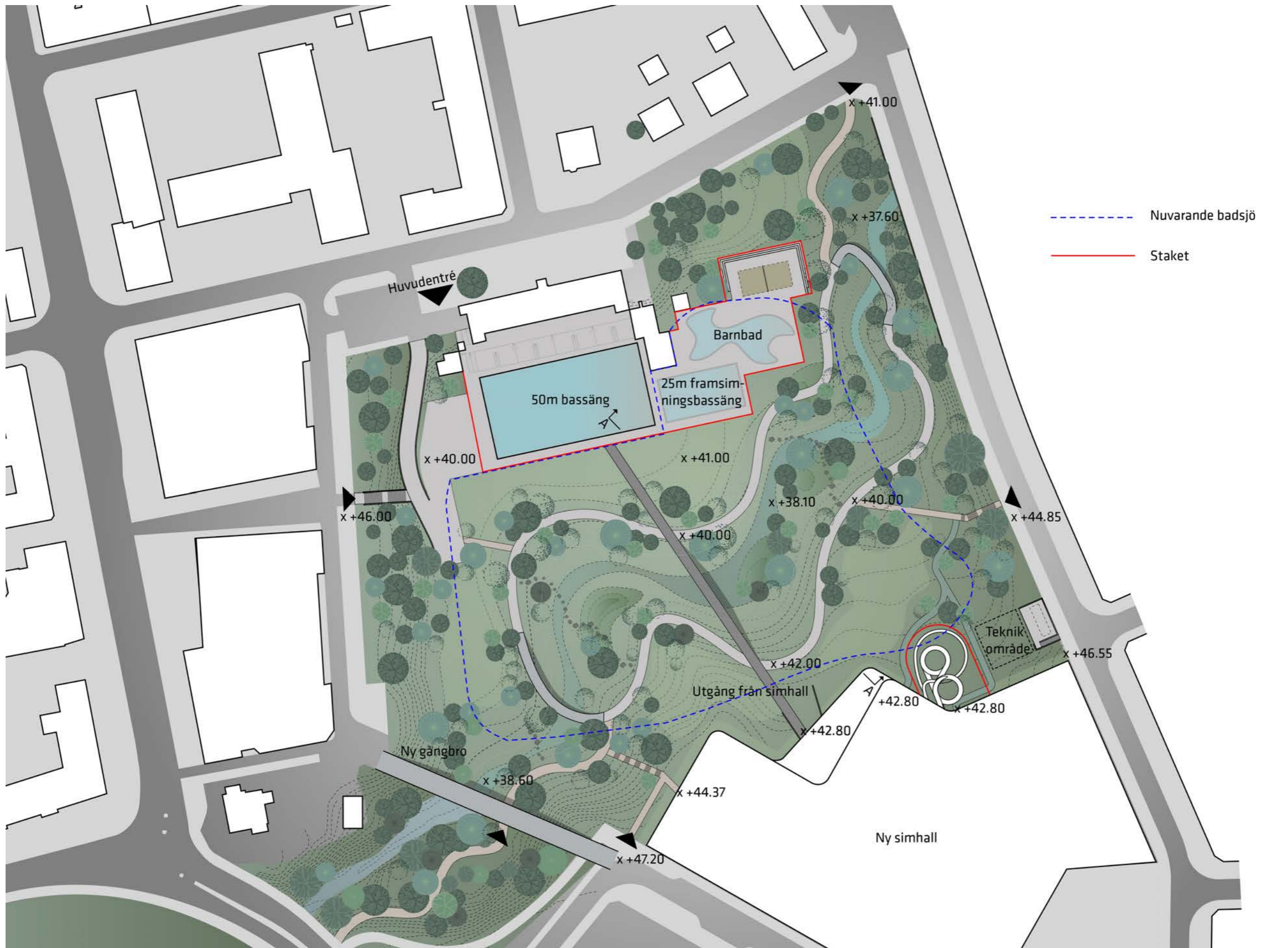
- Ingen badsjö



Scenarie 2, plan - Normalt vattenstånd

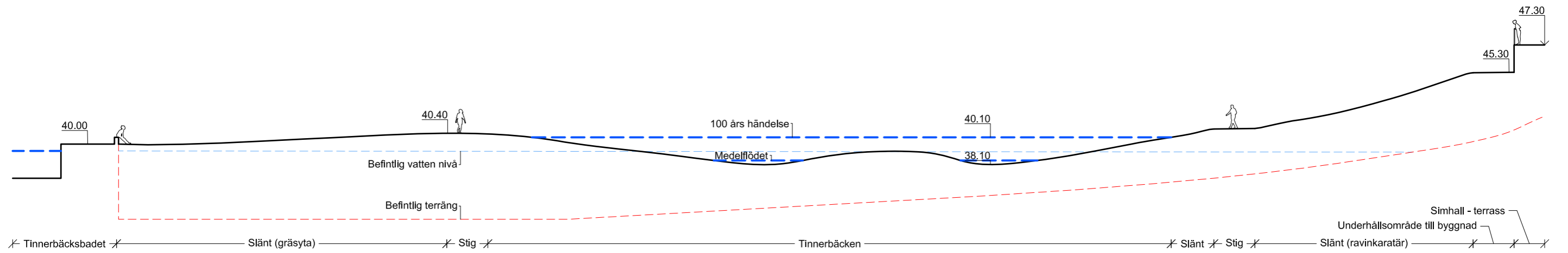
Skala- 1:1000





Scenarie 2, plan - Normalt vattenstånd med bro till Simhall

Skala- 1:1000



SCENARIO 2, SEKTION A - 1:300



Scenario 2, plan - Vattennivå vår/sommar



Scenario 2, plan - Vattennivå 100-års händelse

## Landskapskorridor



Tinnerbäcksbadet



Tinnerbäcksbadet blir en del av den gröna korridor som för Tinnerbäcken till utloppet i Stångån. Och skapar därigenom ett sammanhängande offentligt naturrum genom Linköping.

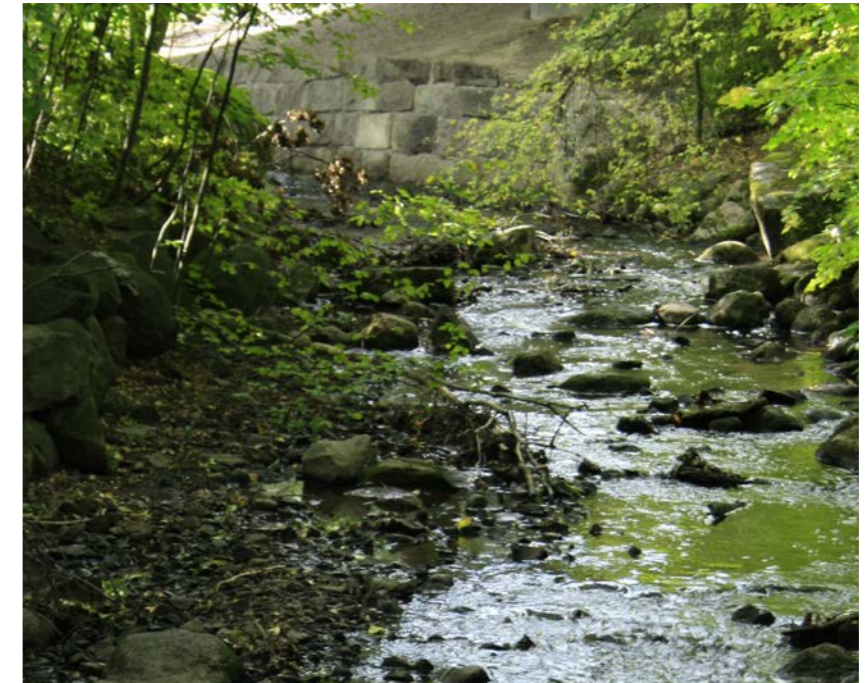
Referensbilder - Landskapsbearbetning/karaktär



Begnadalen, Norge



Öppning av ån ger möjlighet till aktivitet och rekreation



Tinnerbäcken söder om rengallret



Körkurvor - access för 12 m lastbil till 50m bassäng  
- gäller för båda två scenarier.