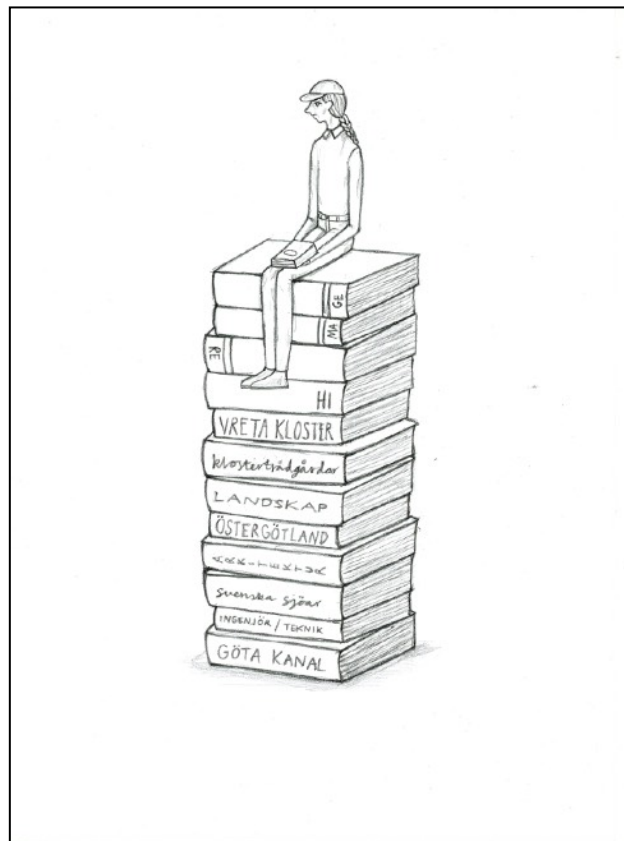


Skissförslag konstnärligt gestaltungsuppdrag till Vreta Kloster skola

Konstnär: Sara Nilsson

Titel: *Lager av historia*



Telefon: 0704-921509

Mail: [sara@saranilsson.com](mailto:sara@saranilsson.com)

Hemsida: [www.saranilsson.com](http://www.saranilsson.com)

Instagram: [@saranilssonart](https://www.instagram.com/saranilssonart)

## Beskrivning av verket

Verket föreställer en flicka, kanske en elev, som sitter uppflugen på en hög bokstapel och blickar ut över skolgården mot den nya och gamla skolbyggnaden på Vreta Kloster skola. I handen har hon en dagbok som handlar om hennes samtid. Böckerna i bokstapeln bygger likt byggstenar upp ett fundament med lager av historia. Det är en blandning av faktaböcker och skolämneseböcker som hakar i varandra och kretsar kring platsen rika historia och geografiska läge. Böckerna representerar kunskap och lärande och knyter an till den historiska miljön kring Vreta Kloster som var ett lärosäte redan på 1200-talet. Även skolans närhet till Göta kanal och Östergötlands landskap speglas i verket.

Titlar i bokstapel: *Göta kanal, Ingenjör/Teknik, Svenska sjöar, Arkitektur, Östergötland, Landskap, Klosterträdgårdar, Vreta kloster, Hi (Historia), Re (Religion), Ma (Matematik), Ge (Geografi).*

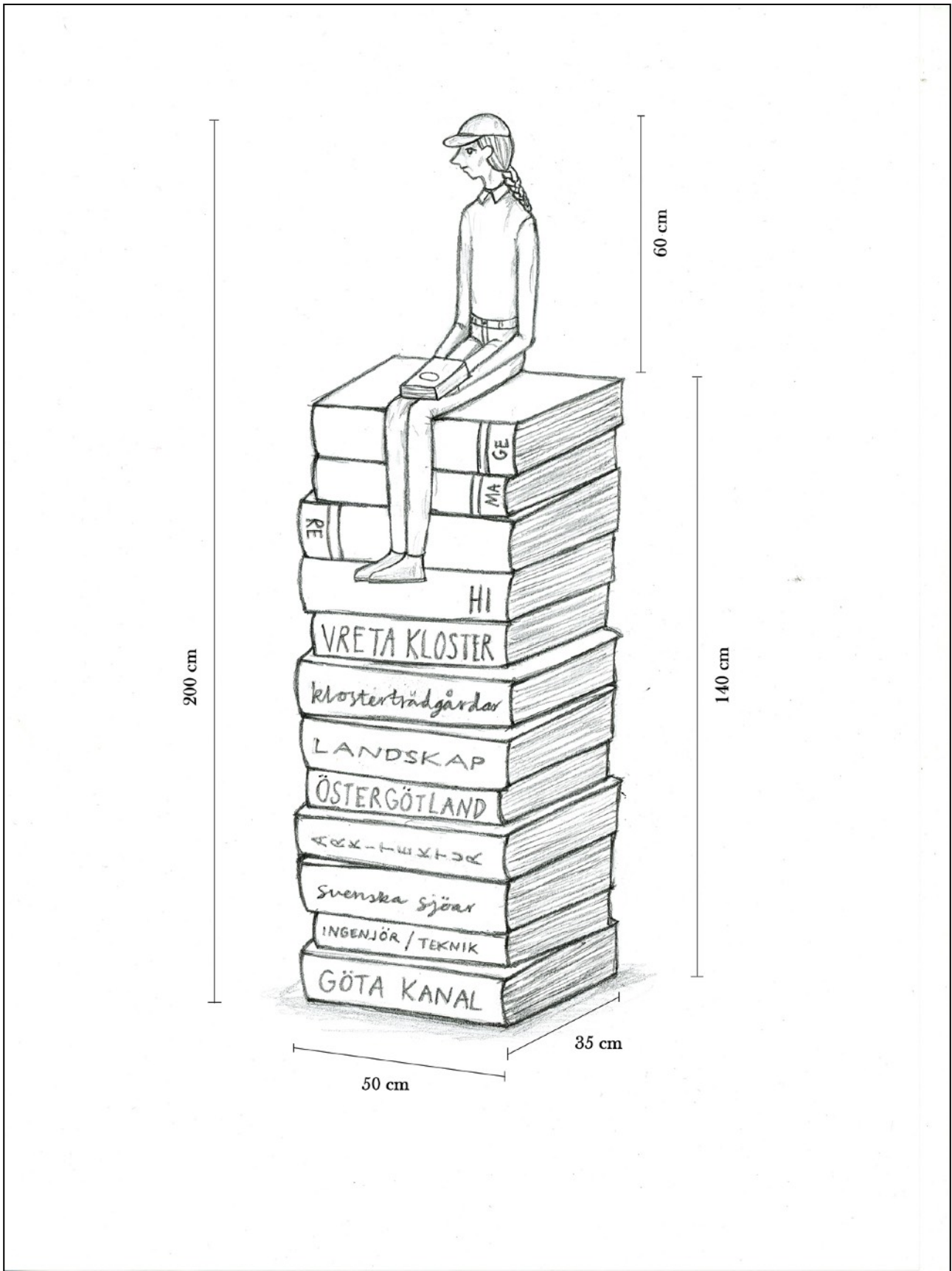
Teknik/material: Skulptur i aluminium.

Storlek: höjd 200, bredd 50, djup 35 cm.

Placering: Skolgården, längs allén på gräsplan, (se placeringsmodell). Verket placeras i markplan så personer i alla åldrar kan komma nära och titta.



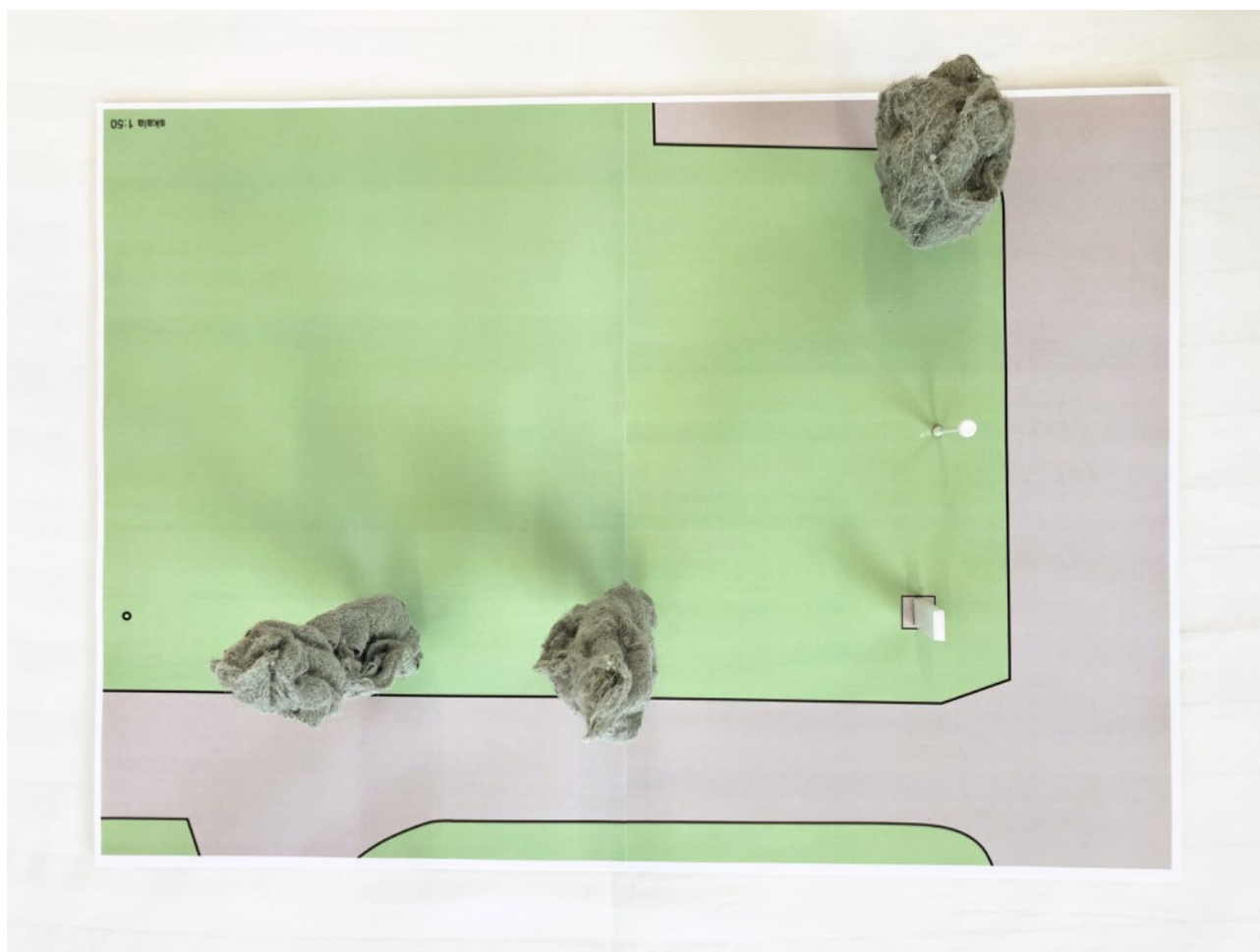
Skiss med mått



Modell i skala 1:5 (medtas på presentationen)

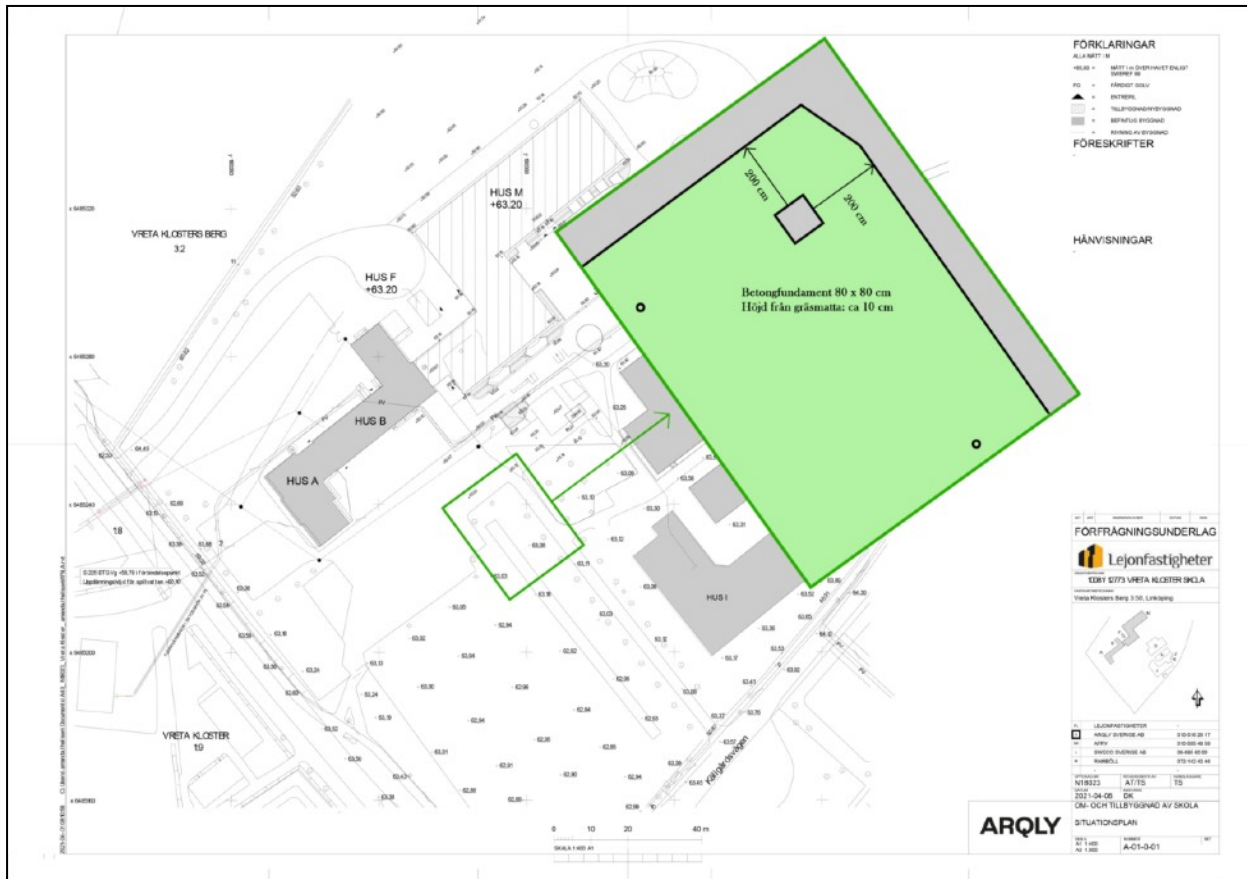


Placeringsmodell i skala 1:50 (medtas på presentationen)



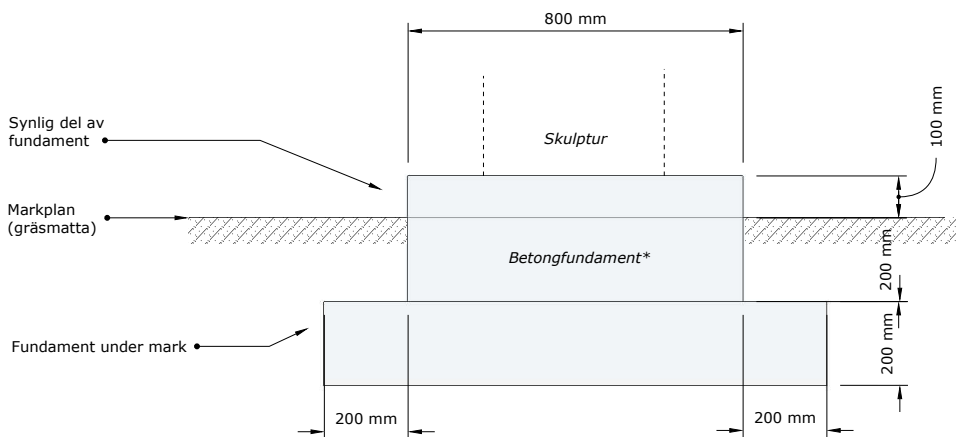


## Placering och fundament



### Ritning betongfundament

Skala 1:10 (vid A4)



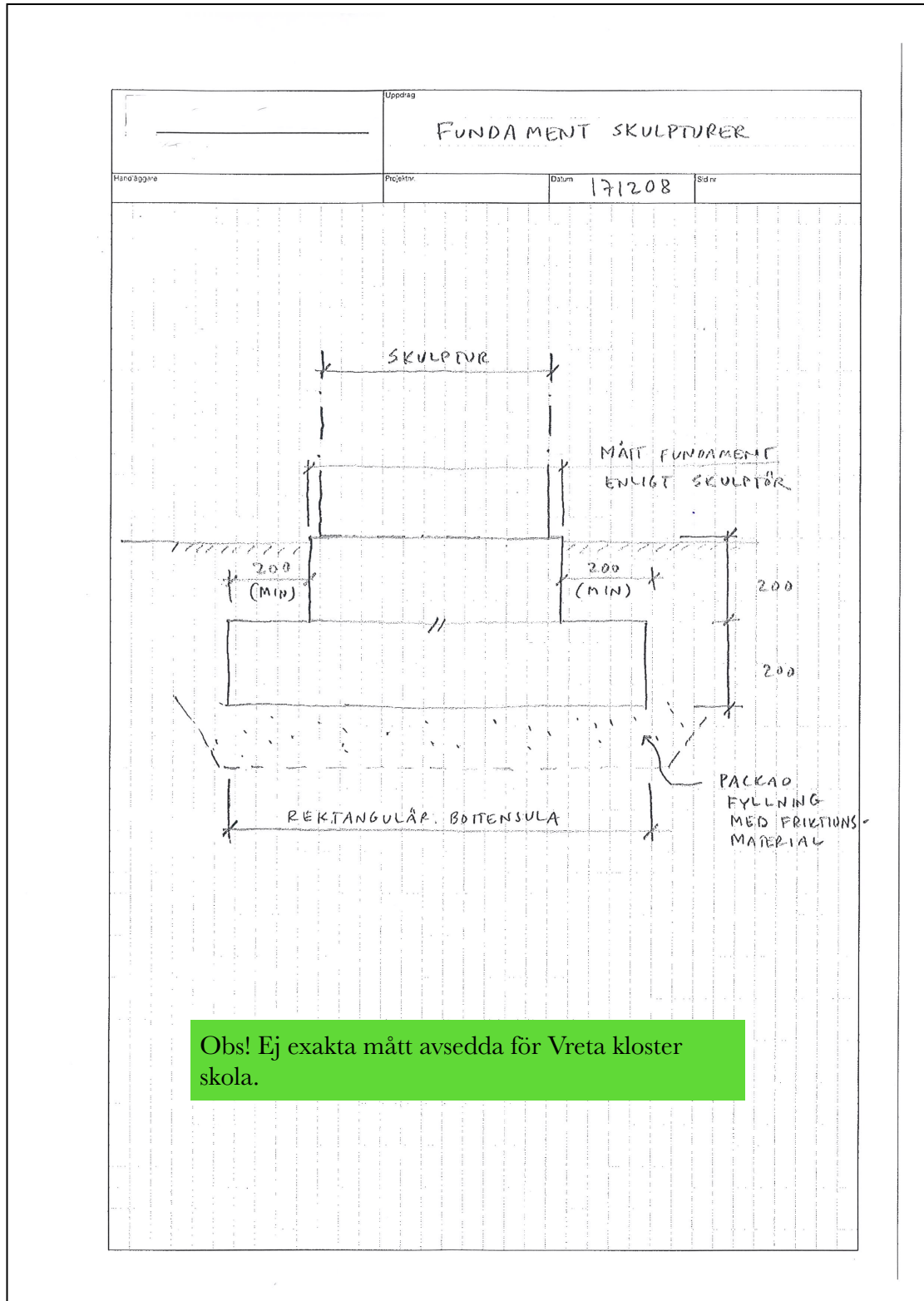
\*Fundamentets totala vikt = ca 1100 kg

## Generell skiss på fundament

Generell skiss på fundament som jag använt vid ett annat liknande utsmykningsuppdrag (skulptur i aluminium, höjd 150–200 cm, placering på gräsmatta).

Hänsyn bör tas till typ av mark (lera, sand etc.) och bestämning av vindlast på platsen.

Finns det en risk att frost ska krypa in under fundamentet kan man göra det djupare alternativt isolera med cellplast runt om.



## Genomförande

### Tillverkning av original

Först tillverkar jag ett skulpturoriginal i min ateljé. Material: styrofoam, mdf, papier maché, lim, lack. Figuren tillverkas separat och böckerna görs i ett kluster om tre böcker som sedan repeteras i formtagning/gjutning.

### Formtagning

Gjutformar tas fram utifrån skulpturoriginalet. All formtagning till gjuteriet görs i samarbete med Formkonst/Niclas Malmström ([www.formkonst.com/](http://www.formkonst.com/)) (Silikonform, glasfiberkappa, skalformning, vaxkopia).

### Gjutning

Skulpturen kommer att gjutas i aluminium av Vadstena konstgjuteri ([www.vadstenakonstgjuteri.se](http://www.vadstenakonstgjuteri.se)). Aluminium är ett vädertåligt och hållbart material över tid. Jag kommer besöka gjuteriet vid flera tillfällen och vara delaktig i arbete med skulpturen. T.ex. kan jag hjälpa till med vaxkopiorna och då även addera de olika titlarna på böckerna och korrigera detaljer på figuren samt hjälpa till vid sammanfogning av aluminiumdelar.

### Färg

Figuren uppe på bokstapeln målas med Awlgrip båtlack från Tinter ([www.tinter.se](http://www.tinter.se)). Det är en hållbar och stark färg för utomhusbruk med lång kulörbeständighet. Först appliceras ett grundlager primer och sedan två lager kulörfärg som blandas med härdare. Allt färgarbete görs i lokalerna hos gjuteriet i Vadstena.

### Klotterskydd

Innan montering behandlas skulpturen med permanent klotterskydd AGS 3550 från Trion Tensid (<https://trion.se>).

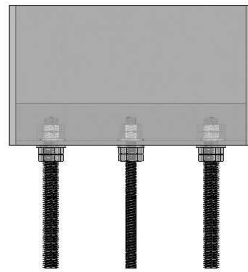
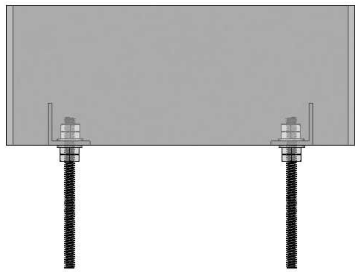
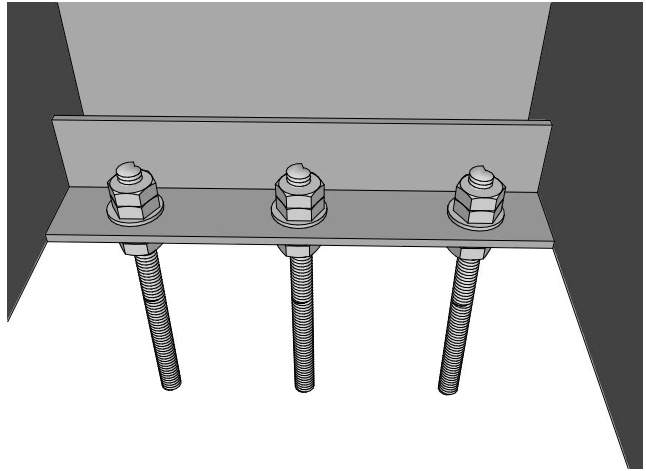
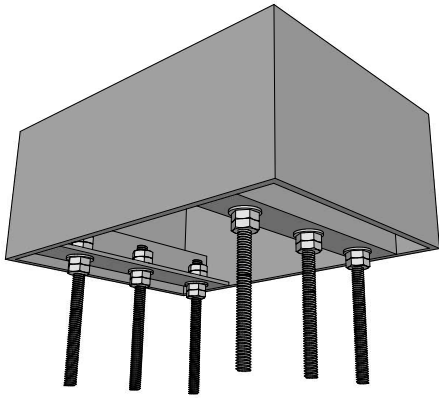
### Frakt och montering

Vadstena konstgjuteri kommer sköta frakt och montering (sommaren 2023).

På skulpturens undersida som är ihålig fästs 2 bryggor/vinkelprofilerade längder. På längderna monteras 4-6 gängstavar (M16) som fästpunkter med bult/låsmutter. Vid infästning i betongfundament på plats borras hål för gängstavarna som sedan fästs med kemankare (2-komponents injekteringsmassa). All montering sker dolt under skulpturen. Vikt skulptur: ca 70 kg. (Se skiss av infästningen på nästa sida).



**Skulpturens botten**  
**Infästning i fundament**



## Budget

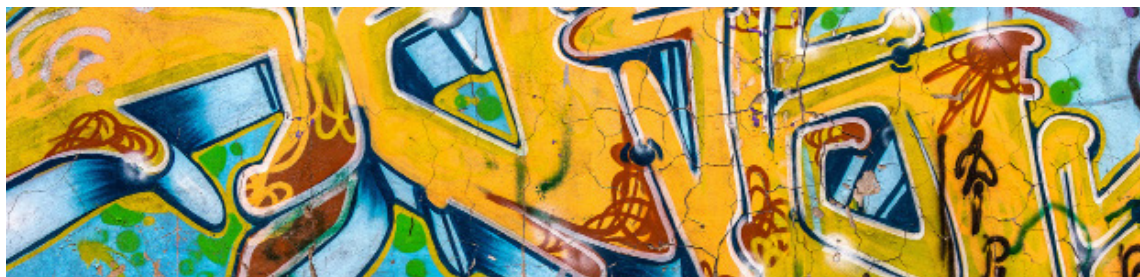
		Pris ex moms
Gjuteri	Vadstena konstgjuteri. - Formtagning och gjutning av skulptur i aluminium. - Transport/montering.	165 000
Färg	Awlgrip båtlack från Tinter. -Primer, kulörer, härdare, skyddsutrustning, appliceringsmaterial.	15 000
Skulpturmaterial	Konstnärssaffär och bygghandel. - Material till tillverkning av skulpturoriginal. - Klotterskydd.	5000
Resor	-Resa/frakt av skulpturoriginal till Vadstena Konstgjuteri. -Resor och övernattnig till gjuteri vid arbete med vaxkopior, sammansättning av aluminiumdelar, målning med båtlack, klotterskydd, montering.	15 000
Försäkring	Gefvert - Försäkring under produktion - Garantiförsäkring 2 år	13 500
Konstnärligt arvode	40% enligt KRO. - Konstnärligt arvode - Arbete med skulpturoriginal, målning med båtlack, klotterskydd. - Medverka vid formtagning/gjutning/ efterbearbetning/montering av aluminiumskulptur.	162 800
Oförutsedda utgifter	7,5 %	30 700
<b>Totalt kostnad:</b>		<b>407 000</b>

## Skötselråd

Vanlig smuts rengörs med mildt rengöringsmedel. Eventuell klotterborttagning se bilaga.



TRION TENSID  
Svederusgatan 1-3, 754 50 Uppsala, Sweden.  
Tel: 018-15 61 90.  
email: info@trion.se. [www.trion.se](http://www.trion.se)



## AGS 3550

ARTNR: 3550 | KLOTTERSKYDD

1-komponents permanent klotterskydd innehållande polysilazane. Stoppar effektivt tusch, anilin- och sprayklotter från att tränga in i ytan. Ökar livslängden på underliggande färg. Lång hållbarhet. Hög UV beständighet. Oxidation och korrosionsbeständig. Tål värme och kyla.

**AGS 3550** är ett mycket effektivt 1-komponents permanent klotterskydd. Består av en polysilazane/kväveförening som ger en mycket hård bindning till ytan. Stoppar effektivt tusch och sprayklotter från att tränga in i ytan. Står emot även de flesta s.k. anilinfärgerna som visat sig vara svåra att avlägsna. Ger matta ytor en fräsch och blank lyster. **AGS 3550** har en lång hållbarhet och hög UV beständighet.

**AGS 3550** kan läggas på de flesta hårda ytor som t.ex. lackad plåt (bussar, tåg, biljettmaskiner, postlådor, aluminium, galvad plåt, plast, plexiglas, etc.). Vid osäkerhet om vidhäftning: gör ett prov med en stark tejp och drag av.

**OBS!** **AGS 3550** skall inte läggas på porösa ytor utomhus.

### SÅ HÄR GÖR DU

Rengör först ytan noggrant från både klotter och andra föroreningar som trafiksmuts, vax, olja, färgrester m.m. Ytor som inte skall behandlas bör täckas för.

**OBS!** Innan påläggning av **AGS 3550** måste ytan vara helt torr. Applicera med tvättpäls, mikrofiberduk eller en ren trasa vid mindre arbeten. Appliceras i 1 tunt skikt.

Vid matta ytor eller ytor som absorberar bör det läggas lite tjockare skikt. Dammtorr efter ca 1-2 timmar. För full motståndskraft mot klotter krävs ca 7 dygns härdning, men tål klotter redan efter 1 dygn. Applicerings- och yttemperatur skall vara mellan +5 - +30°C. Den relativa luftfuktigheten bör inte överstiga 80%. Applicera inte i direkt solljus och tillse att det inte regnar på ytan inom 12 timmar efter påläggningen.

Om **AGS 3550** skall läggas på en målad yta, se till att färgen härdat klart, ca 1-4 veckor beroende på färgtyp.

**OBS!** Vid för tjock påläggning finns det risk för att skyddet kan krackelera.

### Klotterborttagning:

Använd mild klotterborttagare, ex. **AGS 560** eller **AGS 221 TUNN** vid klotterborttagning. Vid mindre ytor kan trasa användas. Efterskölj med vatten. På större ytor, använd högtryck, ca 50-100 bar, ca 50-60°C. Arbeta alltid nedifrån och upp. Vid svårt klotter kan **AGS 5 SR** användas som ett komplement.

**OBS!** **AGS 5 SR** skall användas med försiktighet då **AGS 3550** kan skadas vid upprepad användning.

### Uppdaterad: 2021-12-03

Denna produktinformation är endast avsedd som vägledning av produktens handhavande, varför Trion Tensid AB inte kan ge någon garanti för uppnått resultat. Handhavaren av produkten skall utföra prov och själv ansvara för resultatet.



Referensbilder tidigare verk i aluminium





