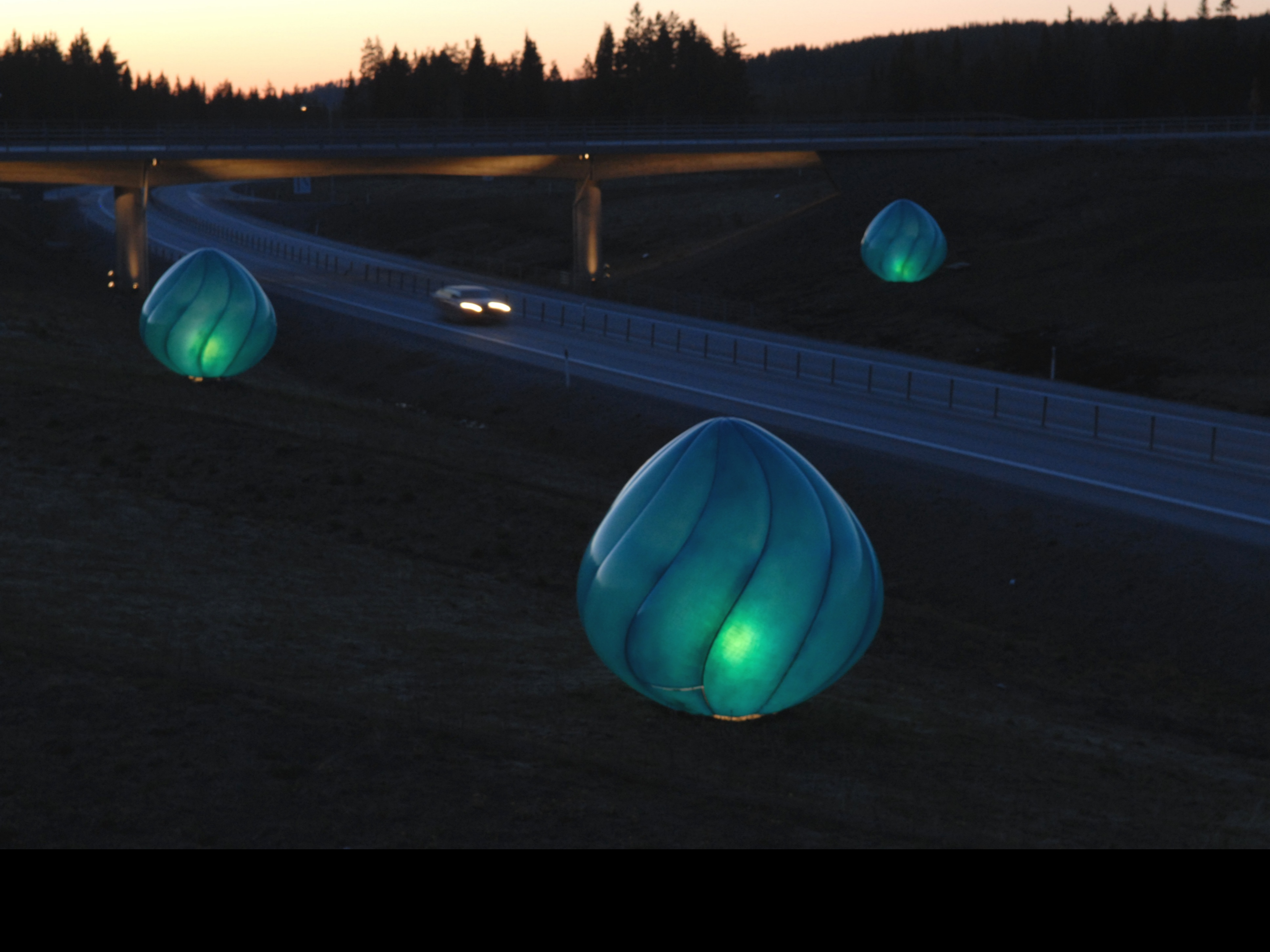
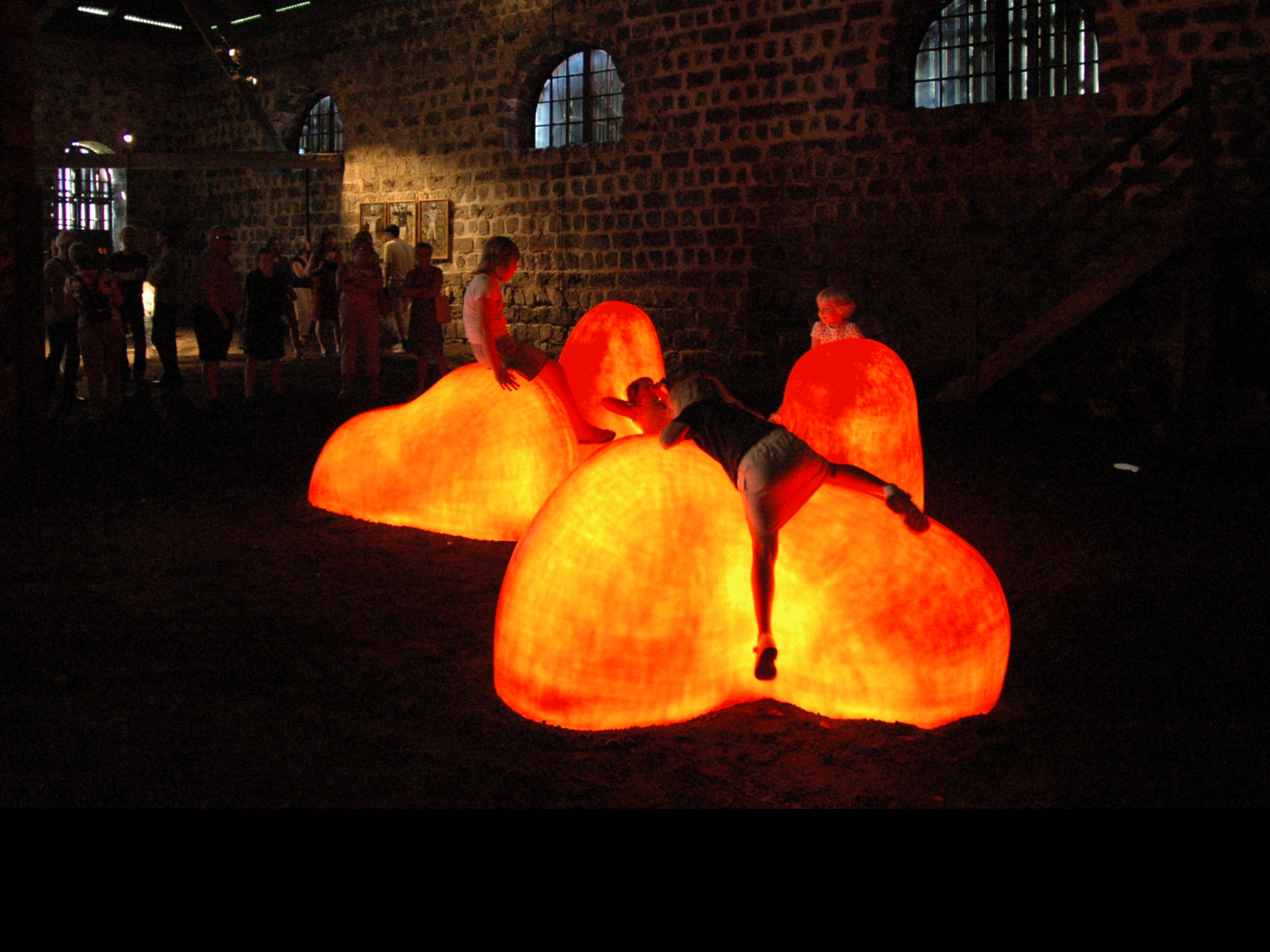


LJUSKROPPAR

Monika Gora







”Bönlandet” i Lund



”Bönlandet” i Lund











LJUSKROPPAR

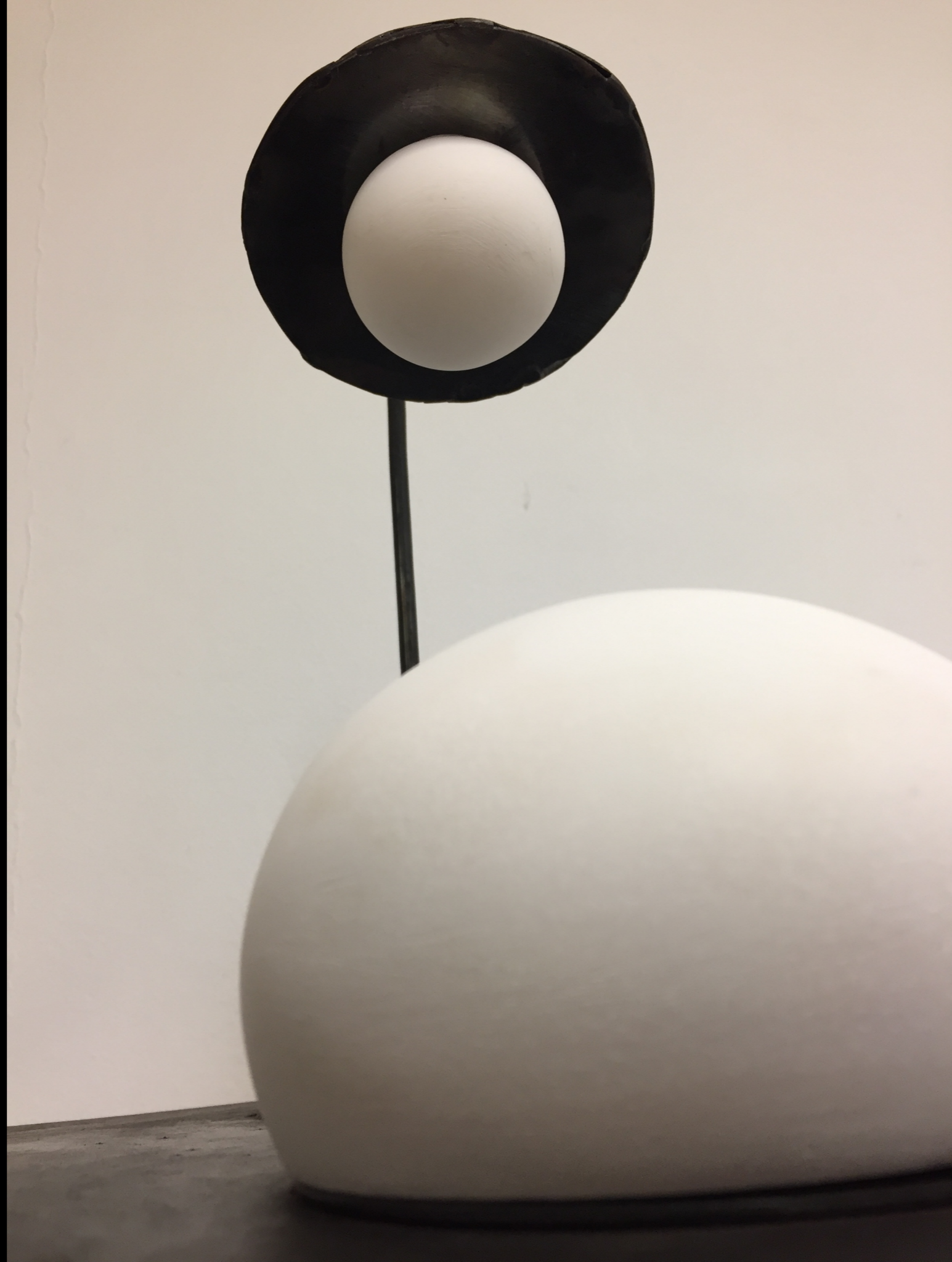


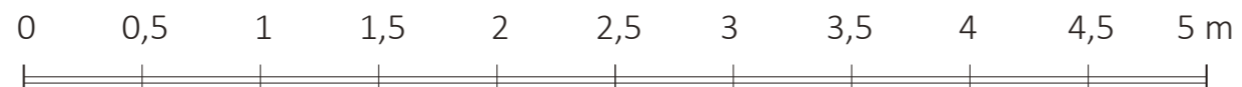
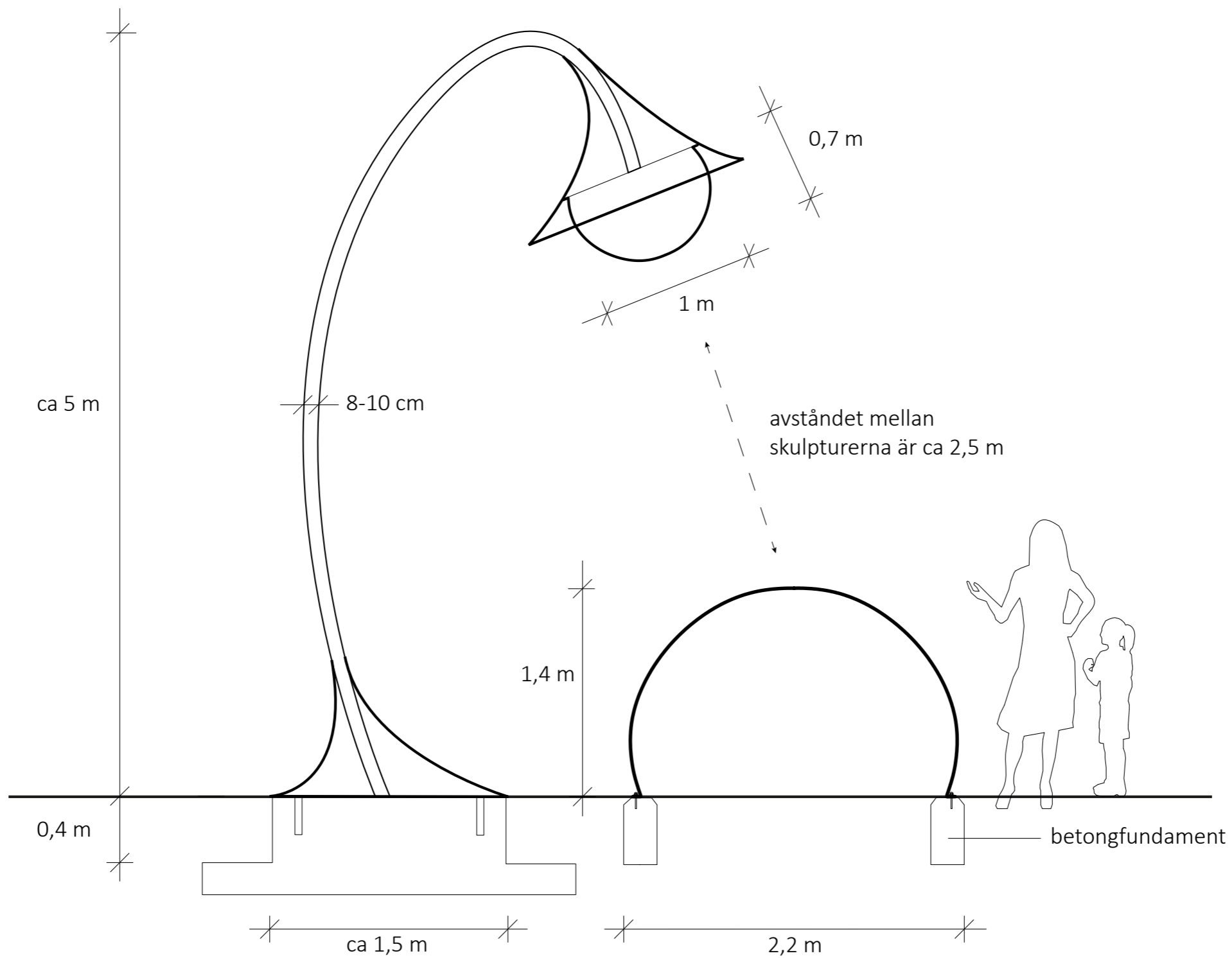












Teknik & material

Markskulpturen är 1,4 m hög och 2,2 m i diameter. Ljusskulpturen på stolpe är 0,7 m hög och 1 m i diameter.

Hela verket är permanent och har lång hållbarhet.

Skulpturerna tillverkas manuellt i glasfiberarmerad polyesterplast, ca 4–6 mm tjock och infärgad med pigment som ”flyter” i plasten. Materialet är hållbart, samma som plastbåtar tillverkas av, och med större tjocklek.

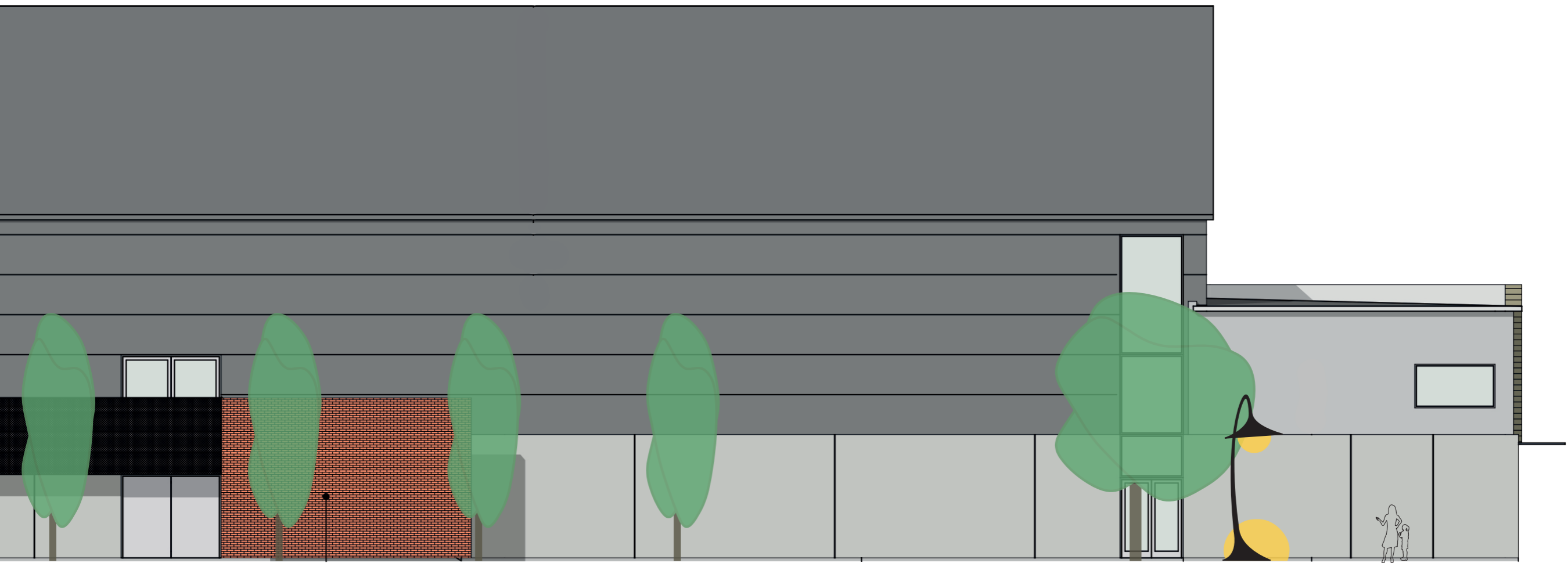
Skulpturen har invändig ljuskälla (LED, minst IP 65) med mycket lång hållbarhet och låg energiförbrukning.

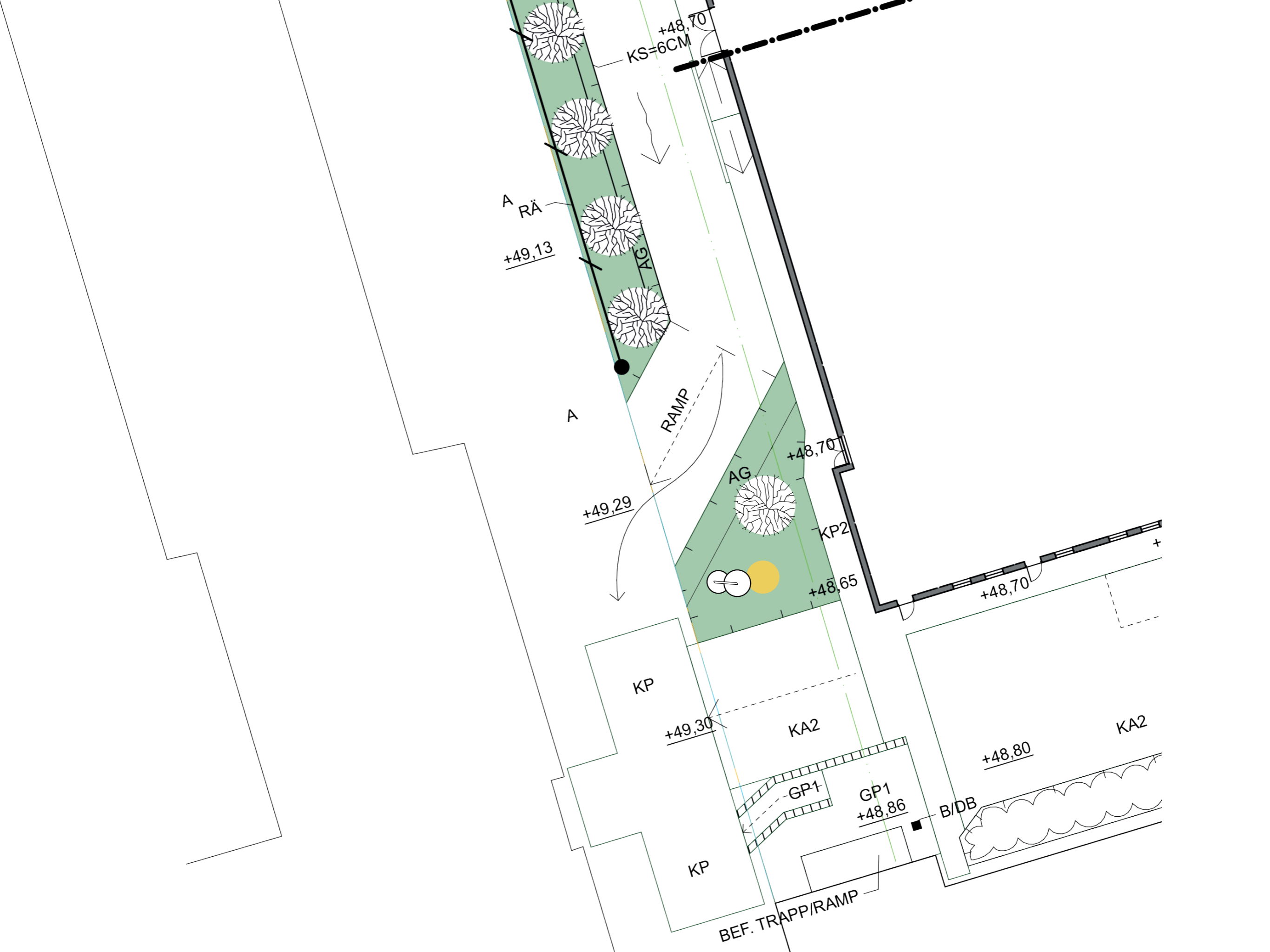
Stolpen är ca 5 m hög, och har en inre stomme av rör med 10 cm i diameter och 6-8 mm godstjocklek. Stolpen är beklädd med en ”fot” och ”hatt” av stålplåt (ca 3 mm). ”Foten” är ca 1,5 m i diameter mot marken och har en förskjuten placering i förhållande till markskulpturen. ”Hatten” breder ut sig till ca 1,7 m i diameter, snabbt avsmalnande till 1 m där ljusskulpturen fästs. Smidet har en handarbetad och organisk struktur. All metall är stål som rostskyddas och målas svart.

Konstverket i sin helhet produceras i Sverige.









Beskrivning genomförande

Båda ljusskulpturerna har utvikt kant för infästning.

Markskulpturen fästs mot platsgjutet under mark liggande betongfundament, se bifogad ritning. Fundamentet följer skulpturens form (diameter 2,2 m) och är 20 cm brett. Inuti skulpturen täcks marken med reflekterande och dränerande material, vitt grusmaterial typ marmorkross. På gruset läggs LED-armaturen.

Ljusskulpturen på stolpe fäst mot platta en bit upp i "hatten", liksom LED-armaturen. Eldragning sker genom stolpen. Stolpen rostskyddas och lackas. Fundament till stolpen ligger under mark. (se principritning)

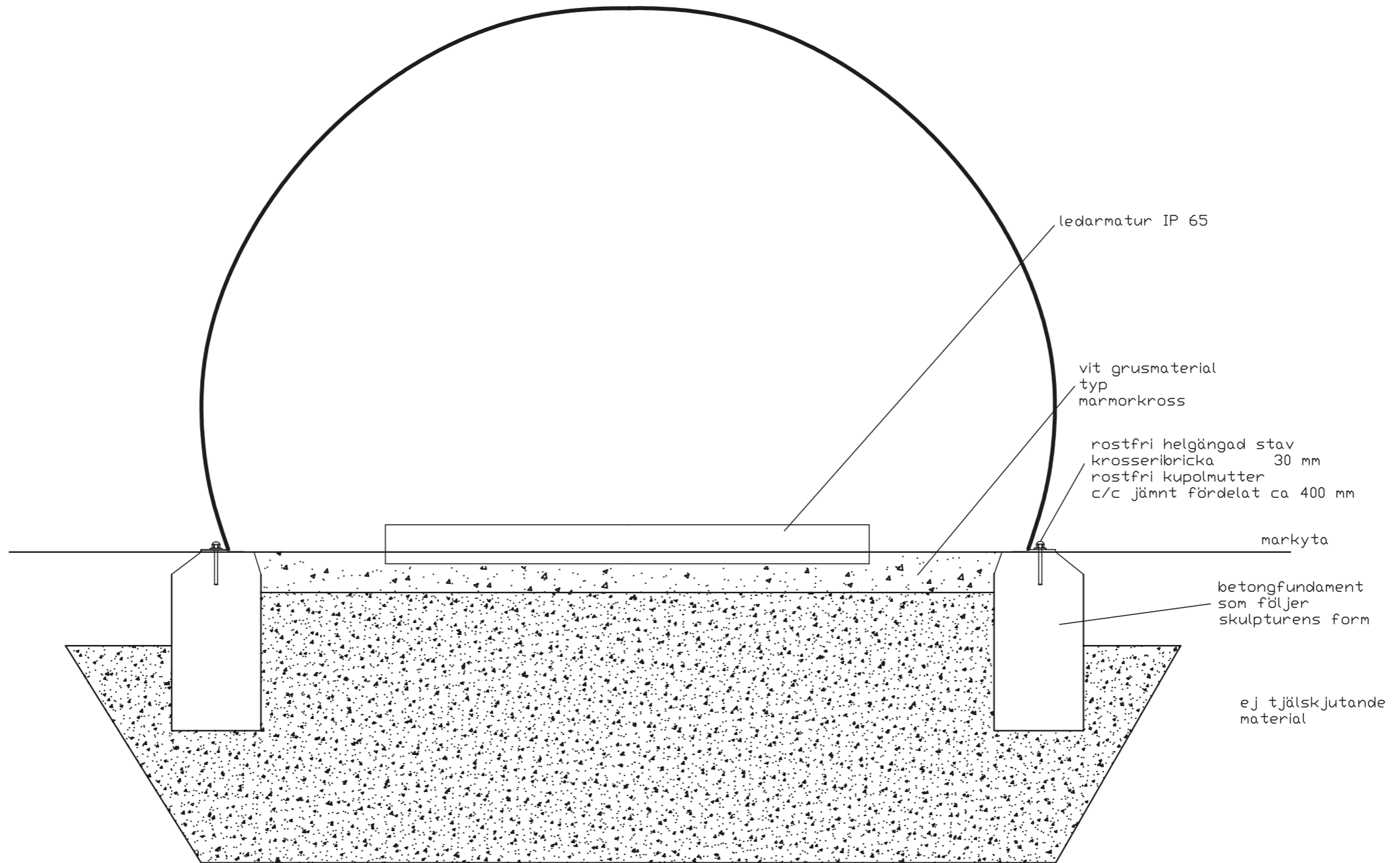
Det är fint om ljuset i skulpturerna tänds i skymning, lite innan övrig belysning, och släcks efter övrig belysning. Alternativt kan ljuset vara på hela vinterhalvåret då LED har väldigt låg elförbrukning.

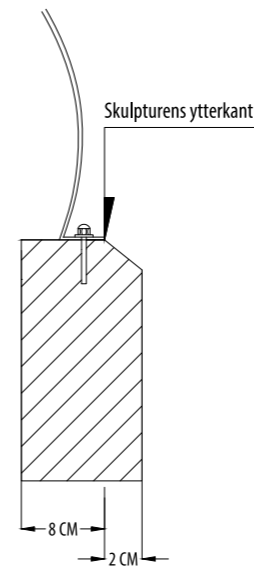
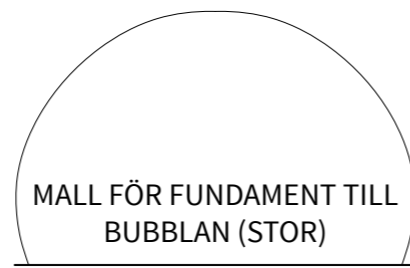
Skötselbeskrivning

Markskulpturen tvättas med mildt tvättmedel/diskmedel samt vaxas med silikonfritt vax t ex Norpol W-70 (båtvax) vid behov. Förslagsvis 1–2 ggr/år. Ljusskulpturen på stolpe spolask av vid behov. Vid regelbunden vaxning förlängs hållbarheten ytterligare och plasten återfår sin lyster. Klotter fäster dåligt på ytan och går oftast bort med mild rengöring. Skulpturerna går bra att klottersanera, men bör vaxas efteråt så att de återfår sitt skyddande lager.

För byte av ljuskälla skruvas hela glasfiberdelen av. Ljuskällans hållbarhet är ca 15 år.

Hållbarhetsgaranti (avser hela verket) ges i 2 år från överlämnande. Skulpturen har en mycket längre hållbarhet.





Skulpturen monteras på avfasat betongfundament enligt ovanstående princip.

Den heldragna linjen på ritningen motsvarar skulpturens ytterkant.



GORA art&landscape
040-911 913
info@gora.se

"Kusiner" på Råda torg, Mölnlycke





park i Nyköping



park i Nyköping

”Kusiner” i Boden



"Kusiner" i Boden



Budget

Material 2 skulpturer, inkl LED armaturer	160 000:-
Konstruktionsritning (fundament o stolpe)	10 000:-
Stolpe med smidesarbeten, målning, ingjutningsdel	165 000:-
Montage och inkoppling av el	30 000:-
Konstnärligt arvode, eget arbete	120 000:-
Transport och resor	30 000:-
Försäkringar etc	5 000:-
<i>Oförutsett 7%</i>	<i>40 000:-</i>
Totalsumma	560 000 SEK

Fundament under mark bekostas av beställare.

Tidplan

Vasahallen står klar hösten 2020.

Skulpturen kan levereras inom 12 månader från beställning.

Samarbetspartners

Konstruktör Fredrik Wettermark, Composite Design

Smed Kristofer Åberg, Järnet i elden

Annelöv Industrimålning i Malmö

Kontakt

Konstnär Monika Gora

GORA art&landscape ab

Vilebovägen 4a

217 63 Malmö

Tel. 040-911 913

info@gora.se

www.gora.se

TACK!