

Utfärdare Lina Hultgren

Datum
2022-01-17
Objektnr
10192-7

Hyresoffert Södra Stånggatan 1

Härmed lämnar Lejonfastigheter AB hyresoffert gällande Björnen 1, kontor på plan 2-4 på Södra Stånggatan 1.

Bakgrund

Lejonfastigheter har på uppdrag av och tillsammans med, Linköpings Kommun arbetat fram ett förslag för att anpassa plan 2-4 (969 kvm) i fastigheten Björnen 1 till kontorsverksamhet.

Projektförutsättningar

Ombyggnationer invändigt sker enligt ritning daterad 2022-01-14 samt rumsbeskrivning daterad 2022-01-14. Handlingarna har upprättats av Lejonfastigheter genom Lokalutvecklare Sofie Bornehav.

Hyresvillkor

- Hyresnivå: 1900 kr/kvm/år.
- Värme, vatten, el och avfall ingår i hyran.
- Fastighetsskatt ingår i ovanstående belopp om 1900 kr/kvm/år men hyran och fastighetsskatt kommer särredovisas och regleras var för sig.
- Hyran räknas upp med KPI med gällande oktoberindex enligt kontraktets fr o m datum.
- Avtalstid: 5 år med 3 års förlängning och 9 månaders uppsägningstid.

Villkor för offerten

- Att offerten gäller 30 dagar från utfärdandedatum
- Att ovan upprättade handlingar gäller utan ändringar
- Att offerten gäller under förutsättningar att nödvändiga myndighetsbeslut ges
- Att beslut tagits internt i Lejonfastigheter ABs investeringsforum.

Med vänliga hälsningar

Lejonfastigheter AB
Lina Hultgren

Lejonfastigheter AB (publ)

Box 1943, 581 18 Linköping. Besöksadress: Industrigatan 5, Tel: 013-20 52 20, Fax: 013-20 52 19
www.lejonfastigheter.se, info@lejonfastigheter.se, Orgnr: 556477-7851

PLAN 2

Antal personal: 44 st

M5
arkitekt

Nr 1 och del av nr 14, trögolv
slipas och lackas. Gångmattor
sätts tillbaka efteråt.

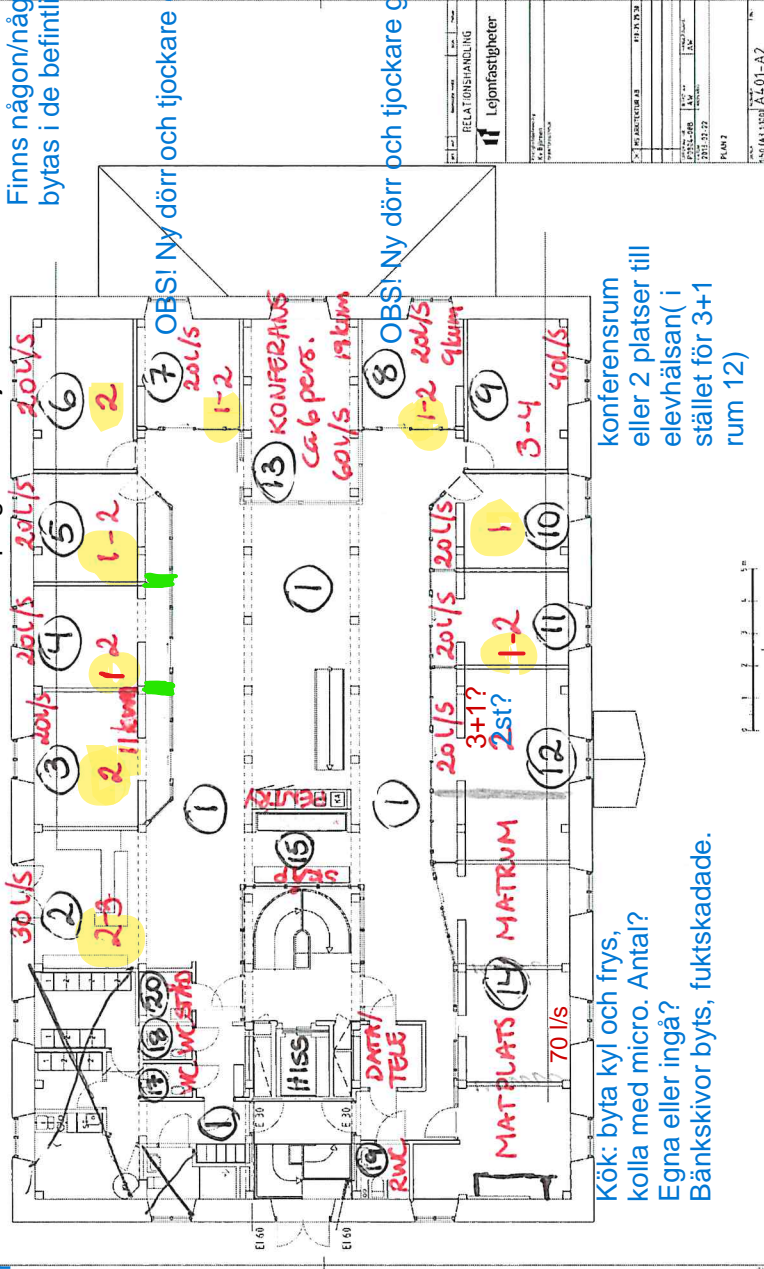
■ glasning sidofönster
tas bort på grund av ljud

OBS!

Mattor läggs in i alla sidorum,
finns redan i rum 5,13,9,10 samt
en liten bit in i matsal mot kök nr 14.
Finns någon/några plattor som behöver
bytas i de befintliga mattorna.

OBS! Ny dörr och tjockare glas

OBS! Ny dörr och tjockare glas



Kök: byta kyl och frys,
kolla med micro. Antal?
Egna eller ingå?
Bänkskivor byts, fuktskadade.

konferensrum
eller 2 platser till
elevhälsan(i
stället för 3+1
rum 12)

Kolla armaturer och möbler med Åsa
Behövs telefonbås,
(Mutebox) hör med Åsa

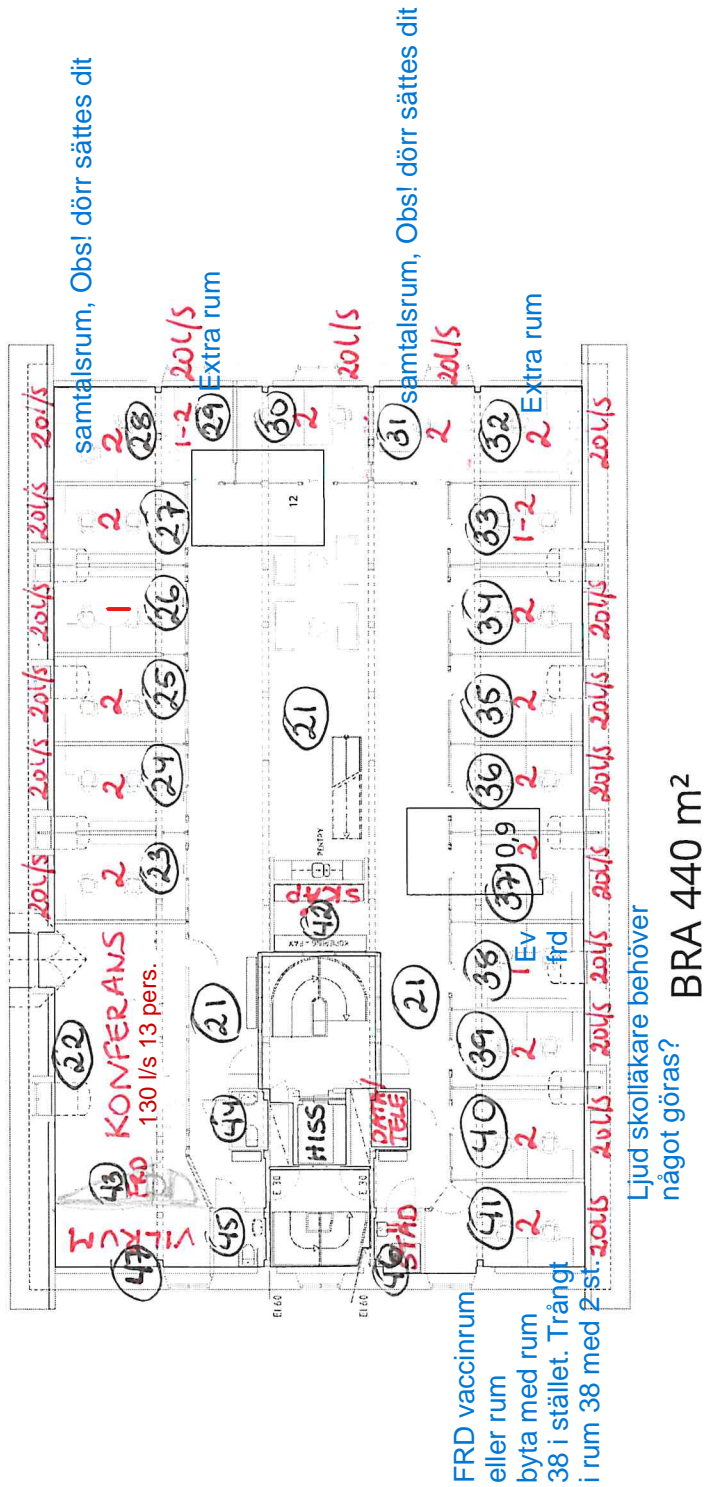
Placering av värdeskåp, kylskåp
8 större och ett mindre. Konstruktor
behöver anlitas för placering.

RELATÖRSBESÖK	RELATÖRSBESÖK
11	11
Lejonfastigheter	Lejonfastigheter
År 2011	År 2011
2011-01-01	2011-01-01
2011-12-31	2011-12-31
PLAN 2	PLAN 2
ÅSÅ (ÅL) 1001/ÅL-01-A2	ÅSÅ (ÅL) 1001/ÅL-01-A2

PLAN 3

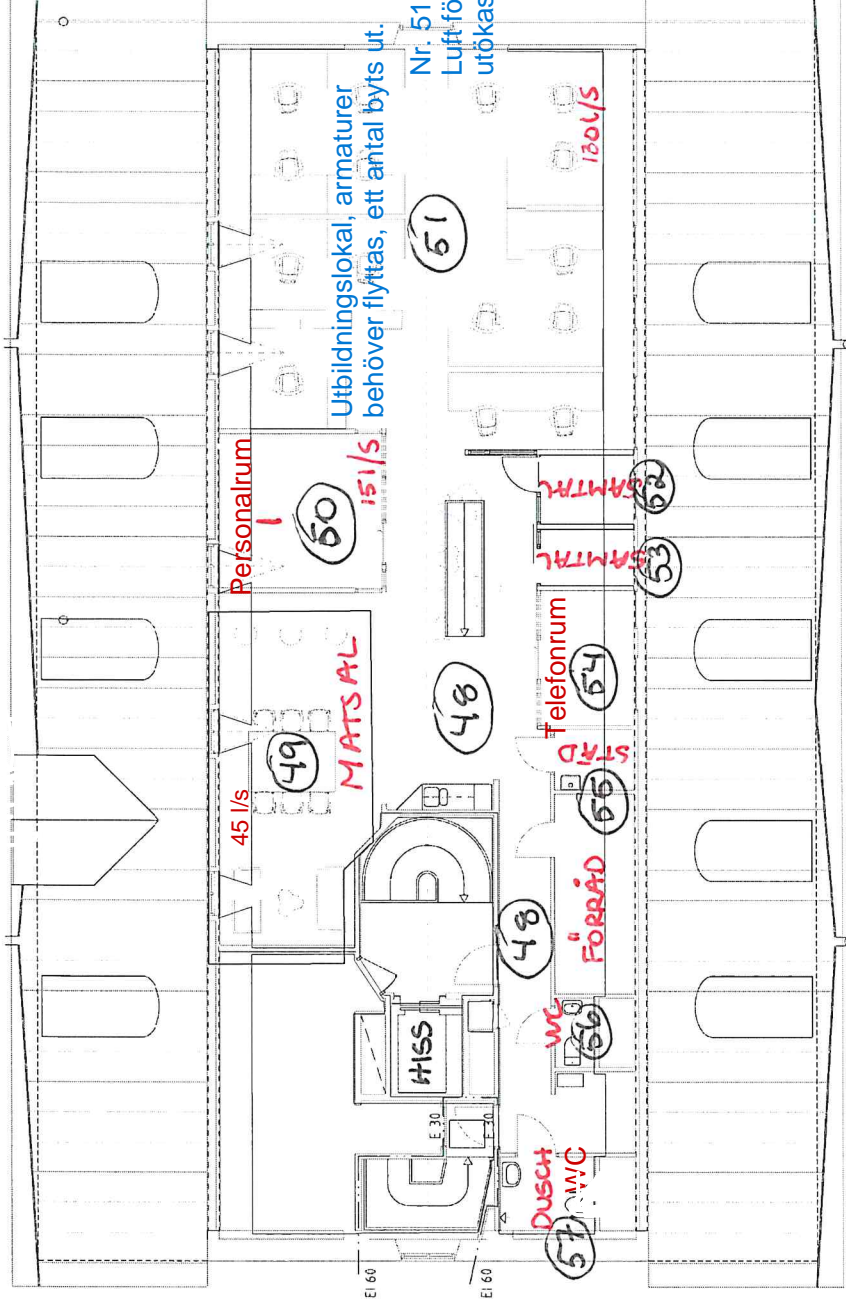
Textilmattor/plattor läggs in i alla sidorum inklusive konferensrum

Nr 21, trögolv slipas och lackas.
Gångmattor läggs tillbaka efteråt.



Plan 4

Nr 48 och (49), trågolv
slipas och lackas.



Textilmatta läggs in i rum
50, 52, 53 och 54. Finns
redan i rum 51.

Nr. 51 UTBILDNINGSLOKAL
Luft för 13 personer finns idag men ska
utökas till 200 I/s (20 personer).

BRA 220 m²

0 1 2 3 4 5 6 7 Meer

Objekt: 10192
Byggnad: Hus A
Plan: Plan 4
Skala: 1:18,3
DokumentID: 10010147
Utskriftsformat: A3
Utskriftsdatum: 2021-12-06

BESKRIVNING FUNKTIONSKRAV:

FÖRTYDLIGANDE: Nedanstående texter gäller utöver/som komplettering till generella projekteringsanvisningar och rambeskrivningar.

RUMSBESKRIVNING

Fastighet: Stångs Magasin

Objekt: Kontor

LEJONFASTIGHETER AB

OBJ NR: 10192

PROJ NR:

Sid 1
(27)

UPPRÄTTAD

REVIDERAD

PROJETERINGSANVISNING/HYRESAVTAL/FU/BYGGHANDLING

2021-11-30

2022-01-14

Golvmaterial

Typ	Material	Fabrikat	Krav/funktion	Kulör
BG	Befintliga kalkstengolv			
G 1	Terrazzo			
TP 1	Textilplatta 1	Tarkett Desso Stratos	17 dB, 500mmx500mm	
TP 2	Textilplatta 2		17 dB, 500mmx500mm	
LM 1	Linoleummatta 1	Tarkett Veneto	17 dB	
LM 2	Linoleummatta 2	Tarkett Veneto Acoustic	Akustik	
VM 1	Våtrumsmatta	FORBO Surestep	Våtrumsmatta, R9	
PM 1	Plastmatta 1	Tarkett iQ Optima		
PM 2	Plastmatta 2	Tarkett iQ Optima Acoustic	Akustik 19 dB	
MG 1	Massagolv 1	Flowcrete Peran PB STB Struktur		

Kakel & klinker

Typ	Material	Fabrikat	Krav/funktion	Kulör
KL 1	Klinker		R9 (halksäkert)	
KA 1	Kakel			
KA 2	Kakel			
KA 3	Kakel			
KA 4	Kakel			
KA 5	Kakel			
KA 6	Kakel			

Målningsbehandling

Målningsbehandling av väggar och tak anges nedan. Behandlingskoder anges enligt AMA hus 18. Glansvärden på väggar skall vara 20 och i tak 3 om inte annat anges nedan.

Nya och befintliga dörrblad och dörrkarmar skall målas med glansvärde 35 och kulör lika omgivande vägg, om inget annat beslutas i samråd mellan hyresvärd och hyresgäst.

Typ	Material	Fabrikat	Krav/funktion	Kulör
A				
FV 1	Fondvägg		Målas på avdelning med VB 1 och KA 1	
FV 2			Målas på avdelning med VB 2 och KA 2	
FV 3			Målas på avdelning med VB 3 och KA 3	
FV 4			Målas på avdelning med VB 3 och KA 3	
E			Våtrumsfärg	

PLAN 2 Stångs Magasin

TYPRUM: ENTRÉ/KAPPRUM NR. 1

ID	Beskrivning	Kravtext	Status	Rev.
	Förtydligande	-		
	Anm. för utrymmet:	-		
	Personbelastning:	Ca xx pers		
	Programarea (NTA):	ca xx m2		
	Dörrar, fritt mått:	xx mm (xx M)		
	Visuell kontakt:	-		
	Golv:	Trägolvslipas och lackas		
	Sockel/lister:			
	Vägg:	Målas		
	Tak:	Bättras/lagas i vid fulare fläckar/hål		
	Fast inredning:	Behålles		
	Lös inredning:	-		
	EL, DATA:			
	VS:			
	Vent:	-		
	Lås /passer/säkerhet:			
	Övrigt:	-		

TYPRUM: KORRIDORER OCH YTA VID INNERTRAPP NR. 1

ID	Beskrivning	Kravtext	Status	Rev.
	Förtydligande	-		
	Anm. för utrymmet:	-		
	Personbelastning:			
	Programarea (NTA):	ca xx m2		

ID	Beskrivning	Kravtext	Status	Rev.
	Dörrar, fritt mått:	xxx mm (xxM)		
	Visuell kontakt:	-		
	Golv:	Trägolvslipas och lackas. Gångmattor sätts tillbaka på trägolvet efteråt (gäller alla ytor)		
	Sockel/lister:			
	Vägg:	Målas		
	Tak:	Bättras om det finns fulare fläckar/hål		
	Fast inredning:			
	Lös inredning:	-		
	EL, DATA:			
	VS:	-		
	Vent:	-		
	Lås /passer/säkerhet:			
	Övrigt:	-		

TYPNUM: F.D RECEPTION NR. 2 (Öppen yta)

ID	Beskrivning	Kravtext	Status	Rev.
	Förtydligande	-		
	Anm. för utrymmet:	-		
	Personbelastning:	3 stycken 30 l/sek		
	Programarea (NTA):	ca xx m ²		
	Dörrar, fritt mått:	xxx mm (xxM)		
	Visuell kontakt:	-		
	Golv:	Textilmatta läggs in		
	Sockel/lister:			
	Vägg:	Målas		
	Tak:	Bättringsmålas/lagas i vid fulare fläckar/hål		
	Fast inredning:	.		
	Lös inredning:	-		

ID	Beskrivning	Kravtext	Status	Rev.
	EL, DATA:	IT i skolor och förskolor – standard.		
	VS:	- 30 l/s, se ritning		
	Vent:	-		
	Lås /passer/säkerhet:			
	Övrigt:	Ev. kylskåp eller värdeskåp om möjligt		

TYPRUM: KONTORSRUM NR. 2, 3, 4, 5, 6, 7, 8, 10, 11, 12

ID	Beskrivning	Kravtext	Status	Rev.
	Förtydligande	-		
	Anm. för utrymmet:	-		
	Personbelastning:	- Enligt ritning		
	Programarea (NTA):	ca xx m2		
	Dörrar, fritt mått:	Rum nr 7 och 8 ny ljudklassad dörr och tjockare glas.		
	Visuell kontakt:	-		
	Golv:	Textilmatta/plattor läggs in i rummen (finns redan i rum 5, 13, 9 och 10.		
	Sockel/lister:			
	Vägg:	Målas Sidofönster på vägg i rum 3,4 och 5 tas bort och dämpande vägg sätts upp.		
	Tak:	Bättrings-målas/lagas om det finns fula fläckar/hål		
	Fast inredning:	.		
	Lös inredning:	-		
	EL, DATA:	IT i skolor och förskolor – standard.		
	VS:	-		
	Vent:	- se ritning		
	Lås /passer/säkerhet:			
	Övrigt:			

TYPRUM: KONTORSRUM STÖRRE NR. 9

ID	Beskrivning	Kravtext	Status	Rev.
	Förtydligande	-		
	Anm. för utrymmet:	-		
	Personbelastning:	4 stycken 40 l/sek		
	Programarea (NTA):	ca xx m2		
	Dörrar, fritt mått:	xxx mm (xxM)		
	Visuell kontakt:	-		
	Golv:			
	Sockel/lister:			
	Vägg:	Målas		
	Tak:	Ev. bättringsmålas/lagas vid behov		
	Fast inredning:	.		
	Lös inredning:	-		
	EL, DATA:	IT i skolor och förskolor – standard.		
	VS:	-		
	Vent:	- 40 l/s		
	Lås /passer/säkerhet:			
	Övrigt:	-		

TYPRUM: KONFERENSRUM NR.13

ID	Beskrivning	Kravtext	Status	Rev.
	Förtydligande	-		
	Anm. för utrymmet:	-		
	Personbelastning:	Ca 6 stycken 60 l/sek		
	Programarea (NTA):	ca xx m2		
	Dörrar, fritt mått:	xxx mm (xxM)		
	Visuell kontakt:	-		

ID	Beskrivning	Kravtext	Status	Rev.
	Golv:	Textilmatta finns		
	Sockel/lister:			
	Vägg:	Målas		
	Tak:	Bättringsmålas/lagas i vid behov		
	Fast inredning:	.		
	Lös inredning:	-		
	EL, DATA:	IT i skolor och förskolor – standard.		
	VS:	-		
	Vent:	- Se ritning		
	Lås /passer/säkerhet:			
	Övrigt:	-		

TYPRUM: MATRUM/KÖK FÖR PERSONAL NR.14

ID	Beskrivning	Kravtext	Status	Rev.
	Förtydligande	-		
	Anm. för utrymmet:	-		
	Personbelastning:	Ca 7 personer (stadigvarande hela dagen) Fler personer under kortare perioder är inga problem.		
	Programarea (NTA):	ca xx m2		
	Dörrar, fritt mått:	xxx mm (xxM)		
	Visuell kontakt:	-		
	Golv:	Textilmatta förlängs bort mot kök Trägolv slipas och lackas (det som blir kvar)		
	Sockel/lister:			
	Vägg:	Målas		
	Tak:	Bättringsmålas vid behov		
	Fast inredning:	Ny Kyl och frys som byggs in. 3 Mikro integrerat i skåpen eller har verksamheten egna? Köksbänk byts ut, fuktskadad.		

ID	Beskrivning	Kravtext	Status	Rev.
	Lös inredning:	-		
	EL, DATA:			
	VS:			
	Vent:	Se ritning		
	Lås /passer/säkerhet:			
	Övrigt:	-ska kaffemaskin finnas här? Plats finns i pentryt.		

TYPRUM: KOPIERING/SKÅP/PENTRY NR 15

ID	Beskrivning	Kravtext	Status	Rev.
	Förtydligande	-		
	Anm. för utrymmet:	-		
	Personbelastning:			
	Programarea (NTA):	ca xx m2		
	Dörrar, fritt mått:	xxx mm (xxM)		
	Visuell kontakt:	-		
	Golv:	Slipas och lackas		
	Sockel/lister:			
	Vägg:	Målas		
	Tak:	Bättringsmålas vid fulare fläckar/hål.		
	Fast inredning:			
	Lös inredning:	-		
	EL, DATA:			
	VS:			
	Vent:	-		
	Lås /passer/säkerhet:			
	Övrigt:	-		

TYPRUM: WC-ENHETER NR. 17 OCH 18

ID	Beskrivning	Kravtext	Status	Rev.
	Förtydligande	-		
	Anm. för utrymmet:	-		
	Personbelastning:	Ca xx pers		
	Programarea (NTA):	ca xx m2		
	Dörrar, fritt mått:	xxx mm (xxM)		
	Visuell kontakt:	-		
	Golv:			
	Sockel/lister:			
	Vägg:			
	Tak:			
	Fast inredning:	OK det som finns.		
	Lös inredning:	-		
	EL, DATA:			
	VS:	-		
	Vent:	-		
	Lås /passer/säkerhet:			
	Övrigt:	-		

TYPRUM: RWC NR. 19

ID	Beskrivning	Kravtext	Status	Rev.
	Förtydligande	-		
	Anm. för utrymmet:	-		
	Personbelastning:	Ca xx pers		
	Programarea (NTA):	ca xx m2		
	Dörrar, fritt mått:	xxx mm (xxM)		
	Visuell kontakt:	-		
	Golv:			
	Sockel/lister:			
	Vägg:			
	Tak:			
	Fast inredning:	Ok det som finns.		
	Lös inredning:	-		
	EL, DATA:			
	VS:	-		
	Vent:	-		
	Lås /passer/säkerhet:			
	Övrigt:	-		

TYPRUM: STÄD (alt. förråd) Nr 20

ID	Beskrivning	Kravtext	Status	Rev.
	Förtydligande	-		
	Anm. för utrymmet:	-		
	Personbelastning:	Ca xx pers		
	Programarea (NTA):	ca xx m2		
	Dörrar, fritt mått:	xxx mm (xxM)		
	Visuell kontakt:	-		
	Golv:			
	Sockel/lister:			

ID	Beskrivning	Kravtext	Status	Rev.
	Vägg:			
	Tak:			
	Fast inredning:			
	Lös inredning:	-		
	EL, DATA:			
	VS:			
	Vent:	-		
	Lås /passer/säkerhet:	Ja		
	Övrigt:	-		

På plan 2 saknas förråd om inte nr 20 kan användas? Städ finns på plan 3 och 4 också.

PLAN 3

TYPRUM: ENTRÉ/KAPPRUM NR.21

ID	Beskrivning	Kravtext	Status	Rev.
	Förtydligande	-		
	Anm. för utrymmet:	-		
	Personbelastning:	Ca xx pers		
	Programarea (NTA):	ca xx m ²		
	Dörrar, fritt mått:	xx mm (xx M)		
	Visuell kontakt:	-		
	Golv:	Trägolv slipas och lackas. Gångmattor sätts tillbaka.		
	Sockel/lister:			
	Vägg:	Målas		
	Tak:	Bättringsmålas vid fulare fläckar/större hål		
	Fast inredning:			
	Lös inredning:	-		
	EL, DATA:			

ID	Beskrivning	Kravtext	Status	Rev.
	VS:			
	Vent:	-		
	Lås /passer/säkerhet:			
	Övrigt:	-		

TYPNUM: KORRIDORER/YTA VID INNERTRAPP NR.21

ID	Beskrivning	Kravtext	Status	Rev.
	Förtydligande	-		
	Anm. för utrymmet:	-		
	Personbelastning:	Ca xx pers		
	Programarea (NTA):	ca xx m2		
	Dörrar, fritt mått:	xx mm (xx M)		
	Visuell kontakt:	-		
	Golv:	Trägolv slipas och lackas. Gångmattor sätts tillbaka.		
	Sockel/lister:			
	Vägg:	Målas		
	Tak:	Bättringsmålas/lagas vid fulare fläckar/hål		
	Fast inredning:			
	Lös inredning:	-		
	EL, DATA:			
	VS:			
	Vent:	-		
	Lås /passer/säkerhet:			
	Övrigt:	-		

TYPRUM: KONFERENSRUM NR. 22

ID	Beskrivning	Kravtext	Status	Rev.
	Förtydligande	-		
	Anm. för utrymmet:	-		
	Personbelastning:	13 personer, går att forcera ventilationen		
	Programarea (NTA):	ca xx m2		
	Dörrar, fritt mått:	xxx mm (xxM)		
	Visuell kontakt:	-		
	Golv:	Textilmatta/plattor läggs in		
	Sockel/lister:			
	Vägg:	Målas		
	Tak:	Bättringsmålas vid fulare fläckar/hål		
	Fast inredning:	.		
	Lös inredning:	-		
	EL, DATA:	IT i skolor och förskolor – standard.		
	VS:	-		
	Vent:	- Se ritning		
	Lås /passer/säkerhet:			
	Övrigt:	-Vill verksamheten ha kvar whiteboarden på vägg 1 eller ska den tas bort?		

TYPRUM: KONTORSRUM**NR.23,24,25,26,27,28,29,30,31,32,33,34,35,36,37,38,39,40,41**

ID	Beskrivning	Kravtext	Status	Rev.
	Förtydligande	-		
	Anm. för utrymmet:	-		
	Personbelastning:	Se ritning 1-2 personer		
	Programarea (NTA):	ca xx m2		
	Dörrar, fritt mått:	Ljudklassad dörr sätts in i rum 28 och 31.		
	Visuell kontakt:	-		
	Golv:	Textilmattor/plattor läggs in		
	Sockel/lister:			
	Vägg:	Målas		
	Tak:	Bättringsmålas vid fulare fläckar/större hål		
	Fast inredning:	.		
	Lös inredning:	-		
	EL, DATA:	IT i skolor och förskolor – standard.		
	VS:	- 20 l/s se ritning		
	Vent:	-		
	Lås /passer/säkerhet:			
	Övrigt:	Kolla om rum 38 kan användas som frd i stället för 41.		

TYPRUM: NR. 42 KOPIATOR/SKÅP

ID	Beskrivning	Kravtext	Status	Rev.
	Förtydligande	-		
	Anm. för utrymmet:	-		
	Personbelastning:			
	Programarea (NTA):	ca xx m2		
	Dörrar, fritt mått:	xxx mm (xxM)		
	Visuell kontakt:	-		
	Golv:	Trägolv slipas/lackas		
	Sockel/lister:			
	Vägg:	Målas		
	Tak:	Bättringsmålas/lagas i vid fulare fläckar/hål		
	Fast inredning:			
	Lös inredning:	-		
	EL, DATA:			
	VS:			
	Vent:	-		
	Lås /passer/säkerhet:			
	Övrigt:	-		

TYPRUM: LITET FÖRRÅD VID VILRUM NR 43

ID	Beskrivning	Kravtext	Status	Rev.
	Förtydligande	-		
	Anm. för utrymmet:	-		
	Personbelastning:	Ca xx pers		
	Programarea (NTA):	ca xx m2		
	Dörrar, fritt mått:	xxx mm (xxM)		
	Visuell kontakt:	-		
	Golv:			
	Sockel/lister:			
	Vägg:			
	Tak:			
	Fast inredning:			
	Lös inredning:	-		
	EL, DATA:			
	VS:			
	Vent:	-		
	Lås /passer/säkerhet:	Ja		
	Övrigt:	-		

TYPRUM: WC- ENHET NR. 44

ID	Beskrivning	Kravtext	Status	Rev.
	Förtydligande	-		
	Anm. för utrymmet:	-		
	Personbelastning:	Ca xx pers		
	Programarea (NTA):	ca xx m2		
	Dörrar, fritt mått:	xxx mm (xxM)		
	Visuell kontakt:	-		
	Golv:			
	Sockel/lister:			
	Vägg:			
	Tak:			
	Fast inredning:	Ok som det är.		
	Lös inredning:	-		
	EL, DATA:			
	VS:	-		
	Vent:	-		
	Lås /passer/säkerhet:			
	Övrigt:	-		

TYPRUM: RWC och STÄD NR. 45 och 46

ID	Beskrivning	Kravtext	Status	Rev.
	Förtydligande	-		
	Anm. för utrymmet:	-		
	Personbelastning:	Ca xx pers		
	Programarea (NTA):	ca xx m ²		
	Dörrar, fritt mått:	xxx mm (xxM)		
	Visuell kontakt:	-		
	Golv:			
	Sockel/lister:			
	Vägg:			
	Tak:			
	Fast inredning:	Ok som det är.		
	Lös inredning:	-		
	EL, DATA:			
	VS:	-		
	Vent:	-		
	Lås /passer/säkerhet:			
	Övrigt:	-		

TYPRUM: VILRUM NR 47

ID	Beskrivning	Kravtext	Status	Rev.
	Förtydligande	-		
	Anm. för utrymmet:	-		
	Personbelastning:	1-2 pers		
	Programarea (NTA):	ca xx m2		
	Dörrar, fritt mått:	xxx mm (xxM)		
	Visuell kontakt:	-		
	Golv:	Textilmatta läggs in		
	Sockel/lister:			
	Vägg:	Målas		
	Tak:			
	Fast inredning:			
	Lös inredning:	-		
	EL, DATA:			
	VS:			
	Vent:	Se ritning		
	Lås /passer/säkerhet:	Ja, med lås lika toalettås.. En upptagetindikator vid låst dörr.Ska kunna öppnas utifrån med personalnyckel.		
	Övrigt:			

PLAN 4

TYPRUM: ENTRÉ/KORRIDORER/INNERTRAPP NR 48

ID	Beskrivning	Kravtext	Status	Rev.
	Förtydligande	-		
	Anm. för utrymmet:	-		
	Personbelastning:	Ca xx pers		
	Programarea (NTA):	ca xx m2		
	Dörrar, fritt mått:	xx mm (xx M)		
	Visuell kontakt:	-		
	Golv:	Trägolvslipas/lackas Ev gångmattor sätts tillbaka		
	Sockel/lister:			
	Vägg:	Målas		
	Tak:	Bättringsmålas/lagas i vid fula fläckar/hål		
	Fast inredning:			
	Lös inredning:	-		
	EL, DATA:			
	VS:			
	Vent:	-		
	Lås /passer/säkerhet:			
	Övrigt:	-		

TYPRUM: MATRUM/PENTRY PERSONAL NR. 49

ID	Beskrivning	Kravtext	Status	Rev.
	Förtydligande	-		
	Anm. för utrymmet:	-		
	Personbelastning:	4-5 personer stadigvarande		
	Programarea (NTA):	ca xx m2		
	Dörrar, fritt mått:	xxx mm (xxM)		
	Visuell kontakt:	-		
	Golv:	Trägolv slipas och lackas		
	Sockel/lister:			
	Vägg:	Målas		
	Tak:	Bättringsmålas vid fulare fläckar/hål		
	Fast inredning:			
	Lös inredning:	-		
	EL, DATA:			
	VS:	45 l/s		
	Vent:	-		
	Lås /passer/säkerhet:			
	Övrigt:	-		

TYPRUM: KONTORSRUM NR. 50

ID	Beskrivning	Kravtext	Status	Rev.
	Förtydligande	-		
	Anm. för utrymmet:	-		
	Personbelastning:	1 person 15 l/s		
	Programarea (NTA):	ca xx m2		
	Dörrar, fritt mått:	xxx mm (xxM)		
	Visuell kontakt:	-		
	Golv:	Textilmatta läggs in		
	Sockel/lister:			
	Vägg:	Målas		
	Tak:	Bättringsmålas vid fulare fläckar/hål		
	Fast inredning:	.		
	Lös inredning:	-		
	EL, DATA:	IT i skolor och förskolor – standard.		
	VS:	-		
	Vent:	-		
	Lås /passer/säkerhet:			
	Övrigt:	-		

TYPRUM: UTBILDNINGSLOKAL för 20 personer NR. 51

ID	Beskrivning	Kravtext	Status	Rev.
	Förtydligande	-		
	Anm. för utrymmet:	-		
	Personbelastning:	13 personer 130 l/s nu men ska utökas till 200 l/s		
	Programarea (NTA):	ca xx m2		
	Dörrar, fritt mått:	xxx mm (xxM)		

ID	Beskrivning	Kravtext	Status	Rev.
	Visuell kontakt:	-		
	Golv:	Textilmatta finns, kollas så att det ser bra ut.		
	Sockel/lister:			
	Vägg:	Målas		
	Tak:	Bättringsmålas vid fulare fläckar/hål		
	Fast inredning:	.		
	Lös inredning:	-		
	EL, DATA:	IT i skolor och förskolor – standard.		
	VS:	-		
	Vent:	- Ventilation utökas till ca 200 l/s (20 pers.)		
	Lås /passer/säkerhet:			
	Övrigt:	-Armaturer ses över och flyttas. Vissa behöver bytas ut.		

TYPNUM: SAMTALSRUM NR. 52 och 53

ID	Beskrivning	Kravtext	Status	Rev.
	Förtydligande	-		
	Anm. för utrymmet:	-		
	Personbelastning:	1 person		
	Programarea (NTA):	ca xx m2		
	Dörrar, fritt mått:	xxx mm (xxM)		
	Visuell kontakt:	-		
	Golv:	Textilmatta läggs in		

ID	Beskrivning	Kravtext	Status	Rev.
	Sockel/lister:			
	Vägg:	Målas		
	Tak:	Bättringsmålas vid fulare fläckar/hål		
	Fast inredning:	.		
	Lös inredning:	-		
	EL, DATA:	IT i skolor och förskolor – standard.		
	VS:	-		
	Vent:	-		
	Lås /passer/säkerhet:			
	Övrigt:			

TYPRUM: KONTOR NR. 54

ID	Beskrivning	Kravtext	Status	Rev.
	Förtydligande	-		
	Anm. för utrymmet:	-		
	Personbelastning:	1-2 personer		
	Programarea (NTA):	ca xx m2		
	Dörrar, fritt mått:	xxx mm (xxM)		
	Visuell kontakt:	-		
	Golv:	Textilmatta läggs in		
	Sockel/lister:			
	Vägg:	Målas		
	Tak:	Bättringsmålas vid fulare fläckar/hål		
	Fast inredning:	.		
	Lös inredning:	-		

ID	Beskrivning	Kravtext	Status	Rev.
	EL, DATA:	IT i skolor och förskolor – standard.		
	VS:	-		
	Vent:	- 20 l/s		
	Lås /passer/säkerhet:			
	Övrigt:	-		

TYPRUM: FÖRRÅD OCH STÄD NR 55

ID	Beskrivning	Kravtext	Status	Rev.
	Förtydligande	-		
	Anm. för utrymmet:	-		
	Personbelastning:	Ca xx pers		
	Programarea (NTA):	ca xx m2		
	Dörrar, fritt mått:	xxx mm (xxM)		
	Visuell kontakt:	-		
	Golv:	Ok		
	Sockel/lister:			
	Vägg:	Ok		
	Tak:	Ok		
	Fast inredning:			
	Lös inredning:	-		
	EL, DATA:			
	VS:			
	Vent:	-		
	Lås /passer/säkerhet:	Ja		
	Övrigt:	-		

TYPRUM: WC OCH WC/DUSCH NR.56 OCH 57

ID	Beskrivning	Kravtext	Status	Rev.
	Förtydligande	-		
	Anm. för utrymmet:	-		
	Personbelastning:	Ca xx pers		
	Programarea (NTA):	ca xx m2		
	Dörrar, fritt mått:	xxx mm (xxM)		
	Visuell kontakt:	-		
	Golv:			
	Sockel/lister:			
	Vägg:			
	Tak:			
	Fast inredning:	Ok som det är		
	Lös inredning:	-		
	EL, DATA:			
	VS:	-		
	Vent:	-		
	Lås /passer/säkerhet:			
	Övrigt:	-		