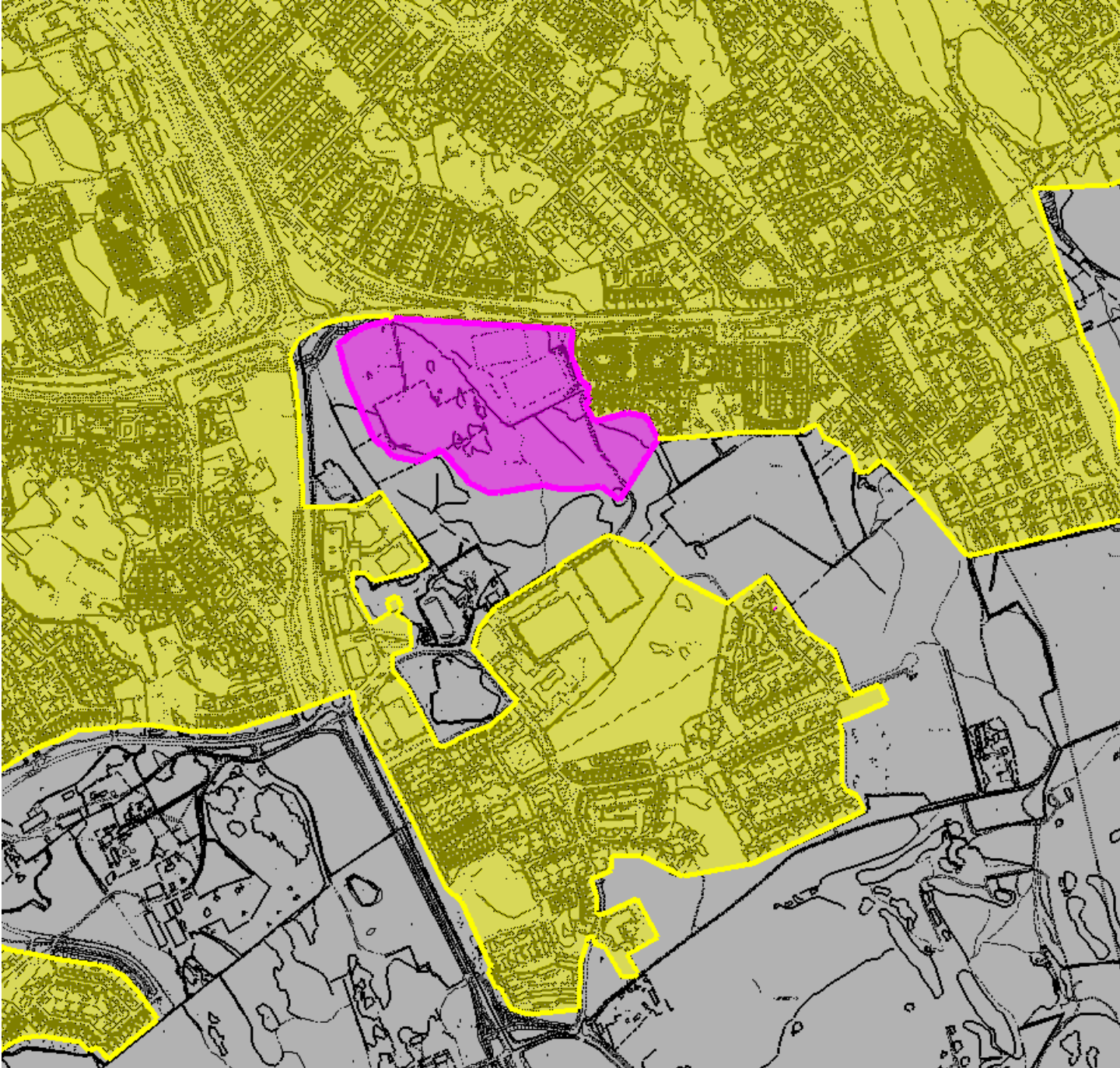
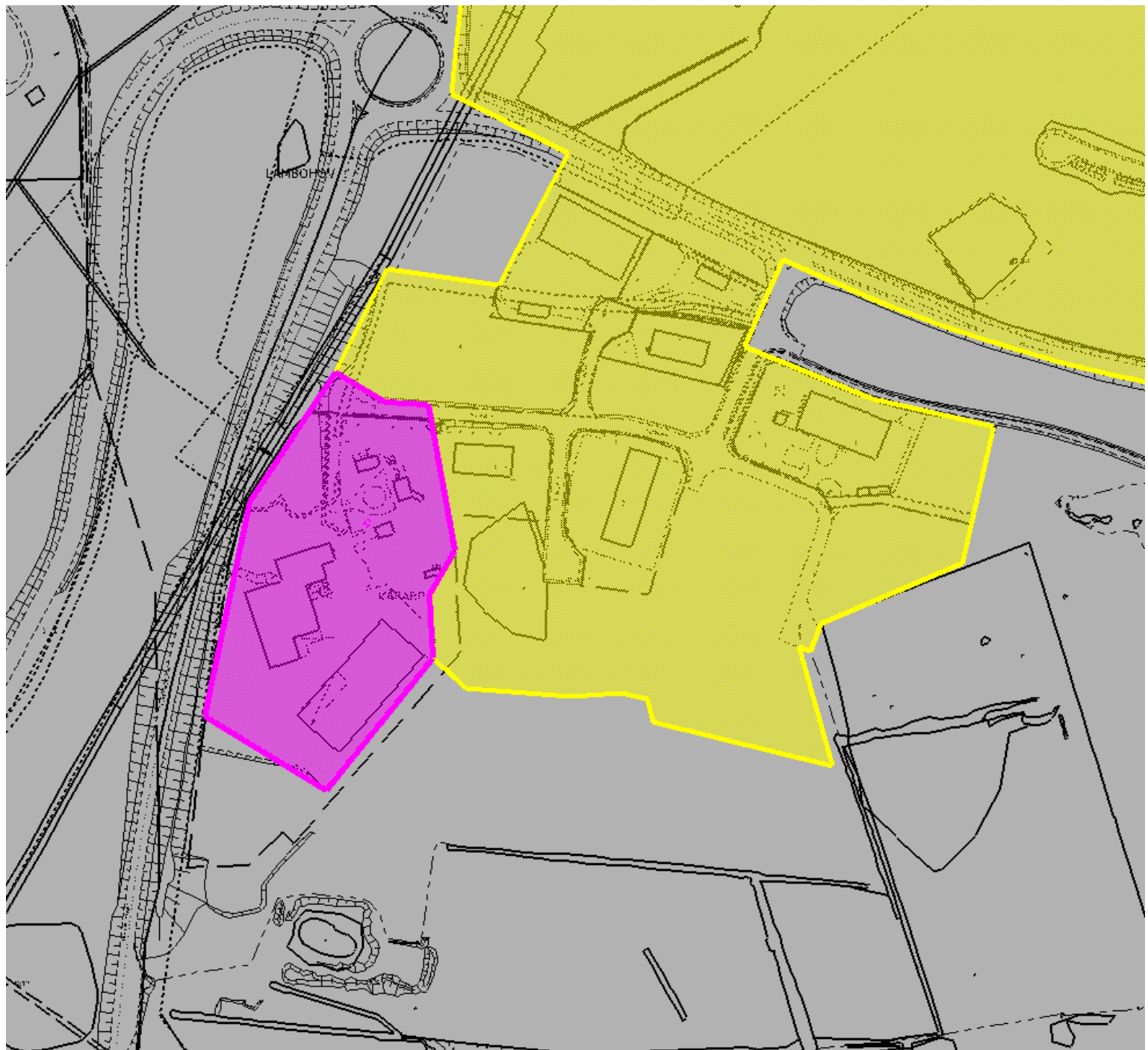


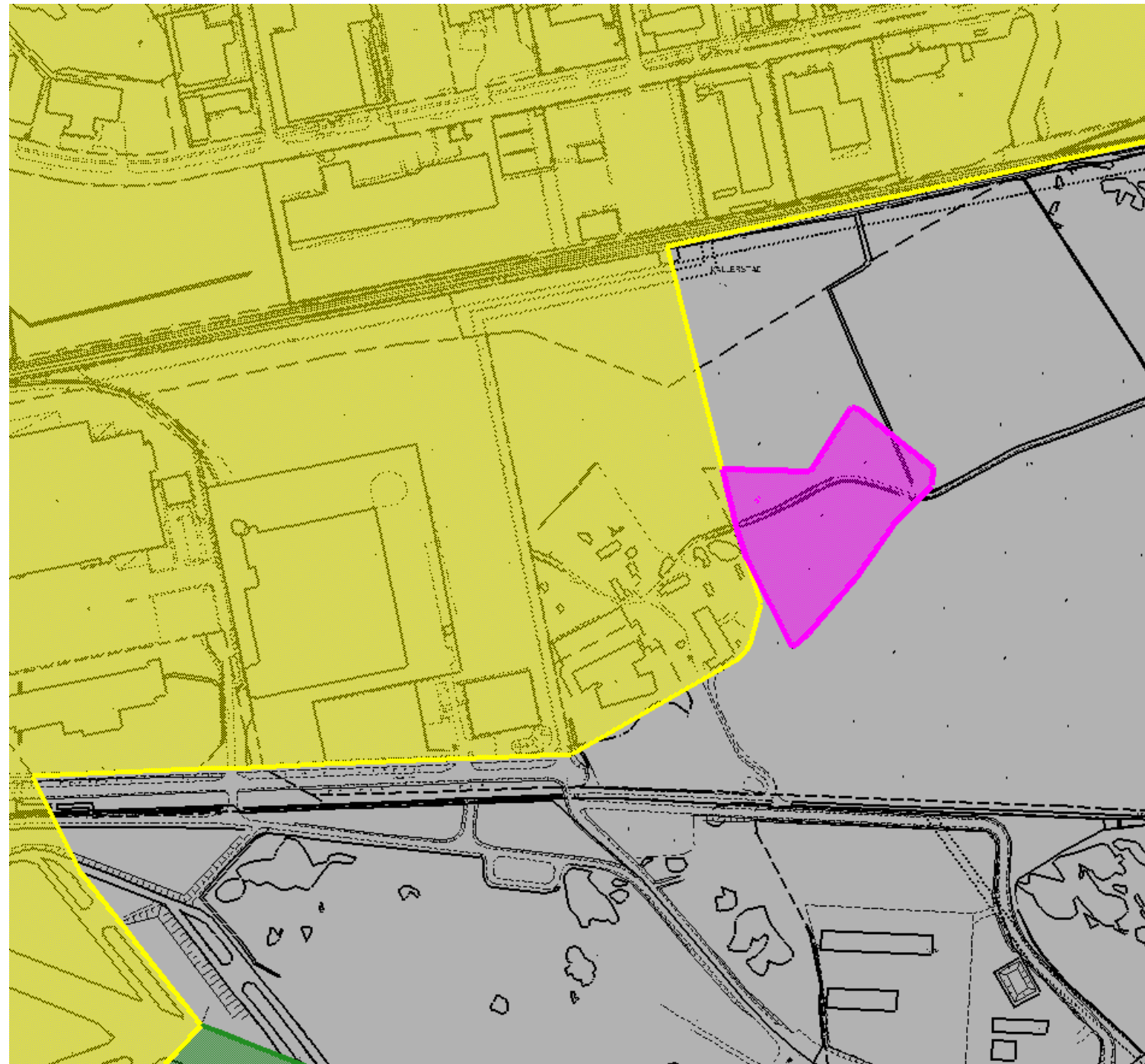
**Hjulsbro, Ullstämman 5:1, 5:8 m.fl.  
Vatten, spillvatten och dagvatten**



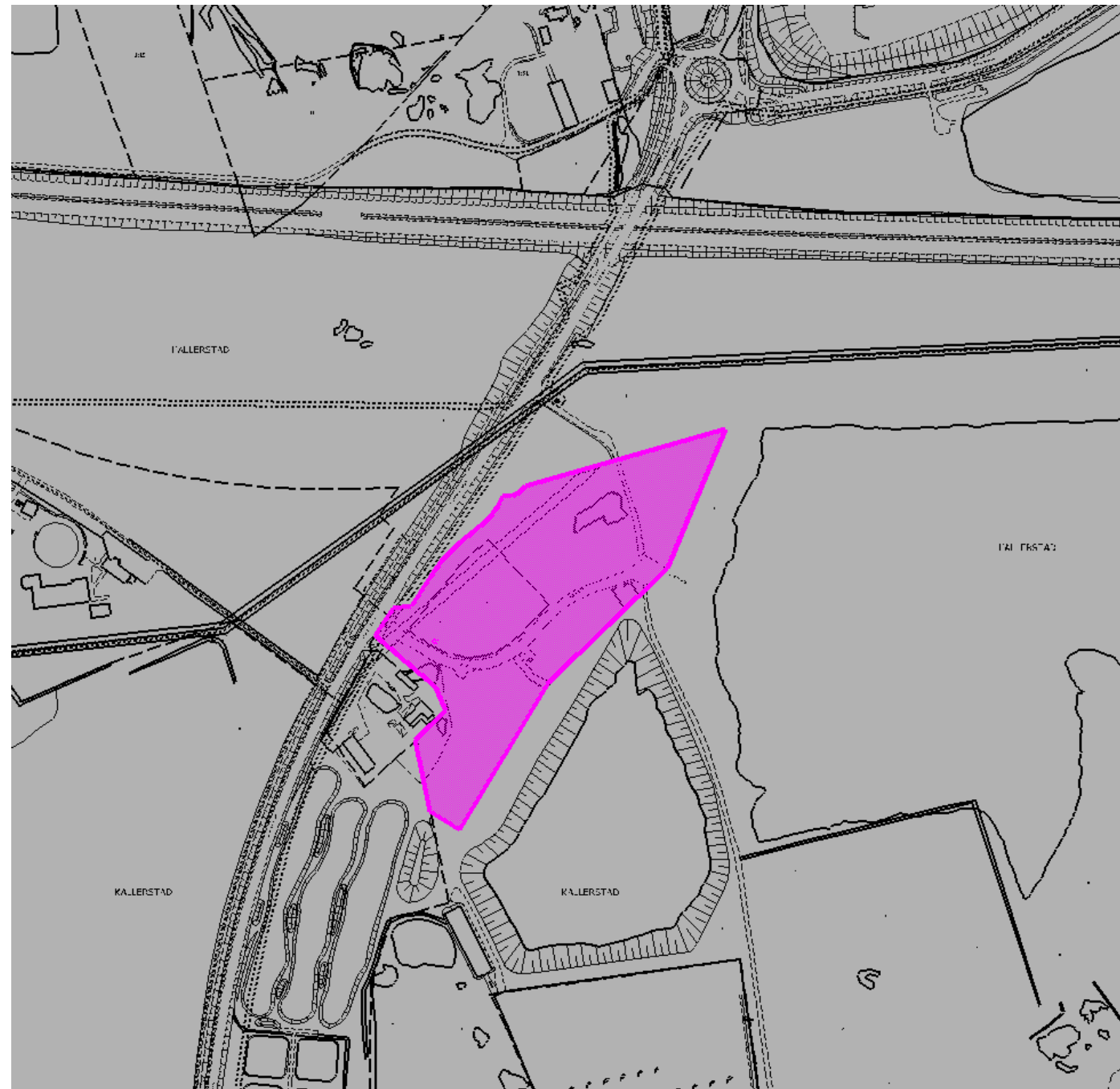
**Lambohov, Kåparp 1:3.  
Vatten, spillvatten och dagvatten**



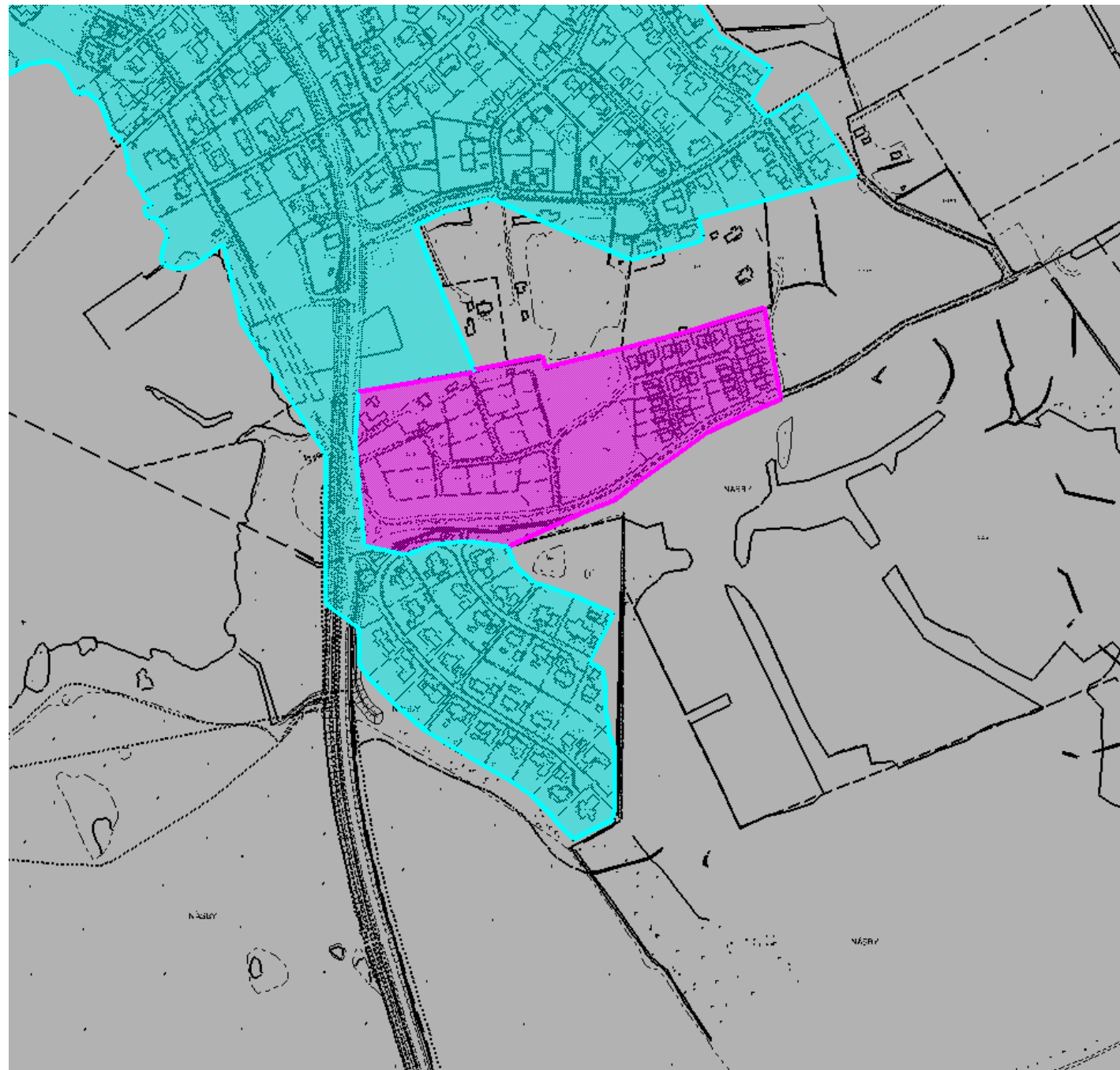
**Tannefors, Tannefors, 1:3 och  
Mappen 6. Linköping Aviation Park  
Vatten, spillvatten och dagvatten**



**Kallerstad**  
**del av Kallerstad 1:1 (Plantagon)**  
**Vatten, spillvatten och dagvatten**

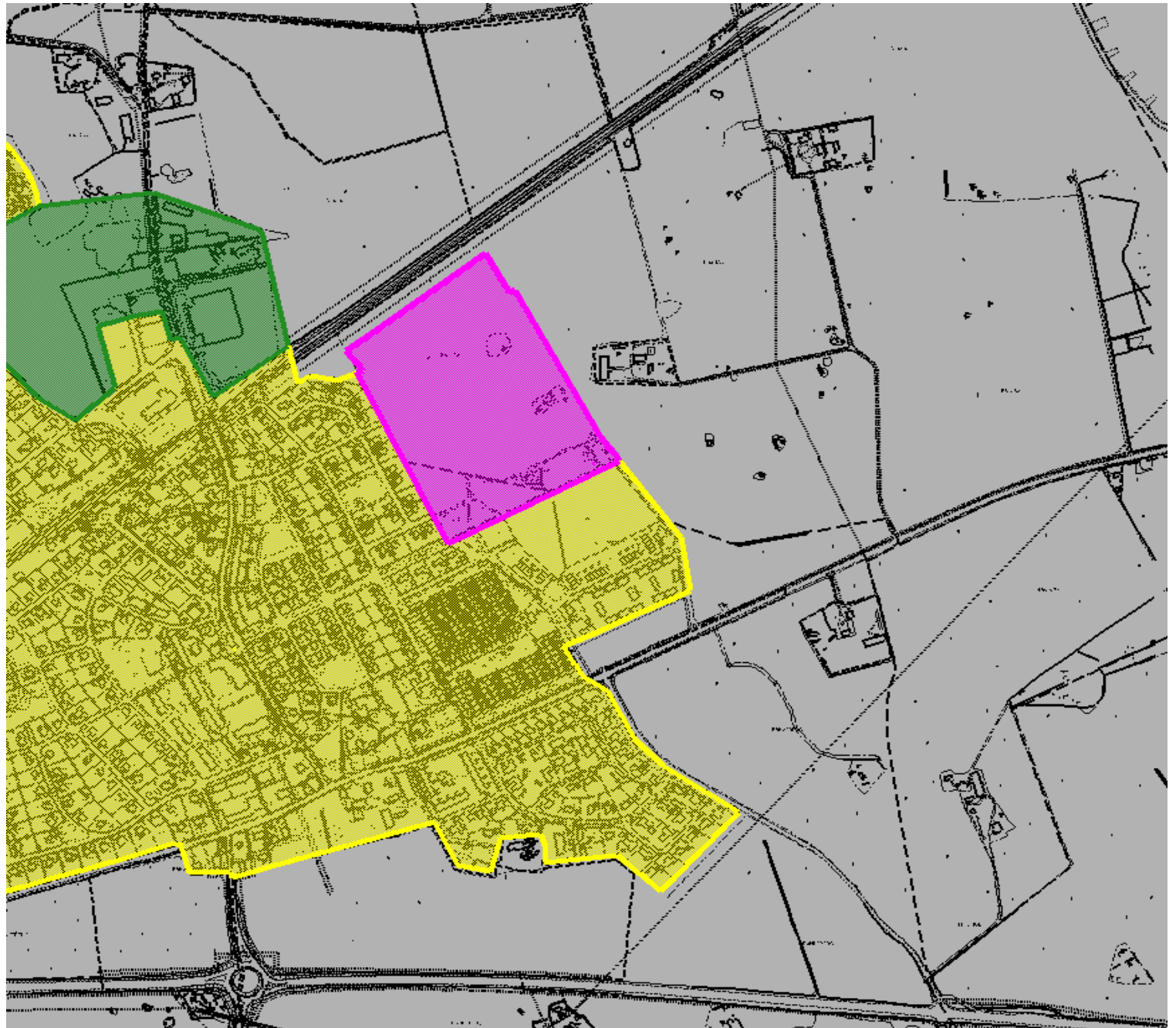


**Ekängen, Stensätter 1:369 m.fl.  
Vatten och spillvatten**

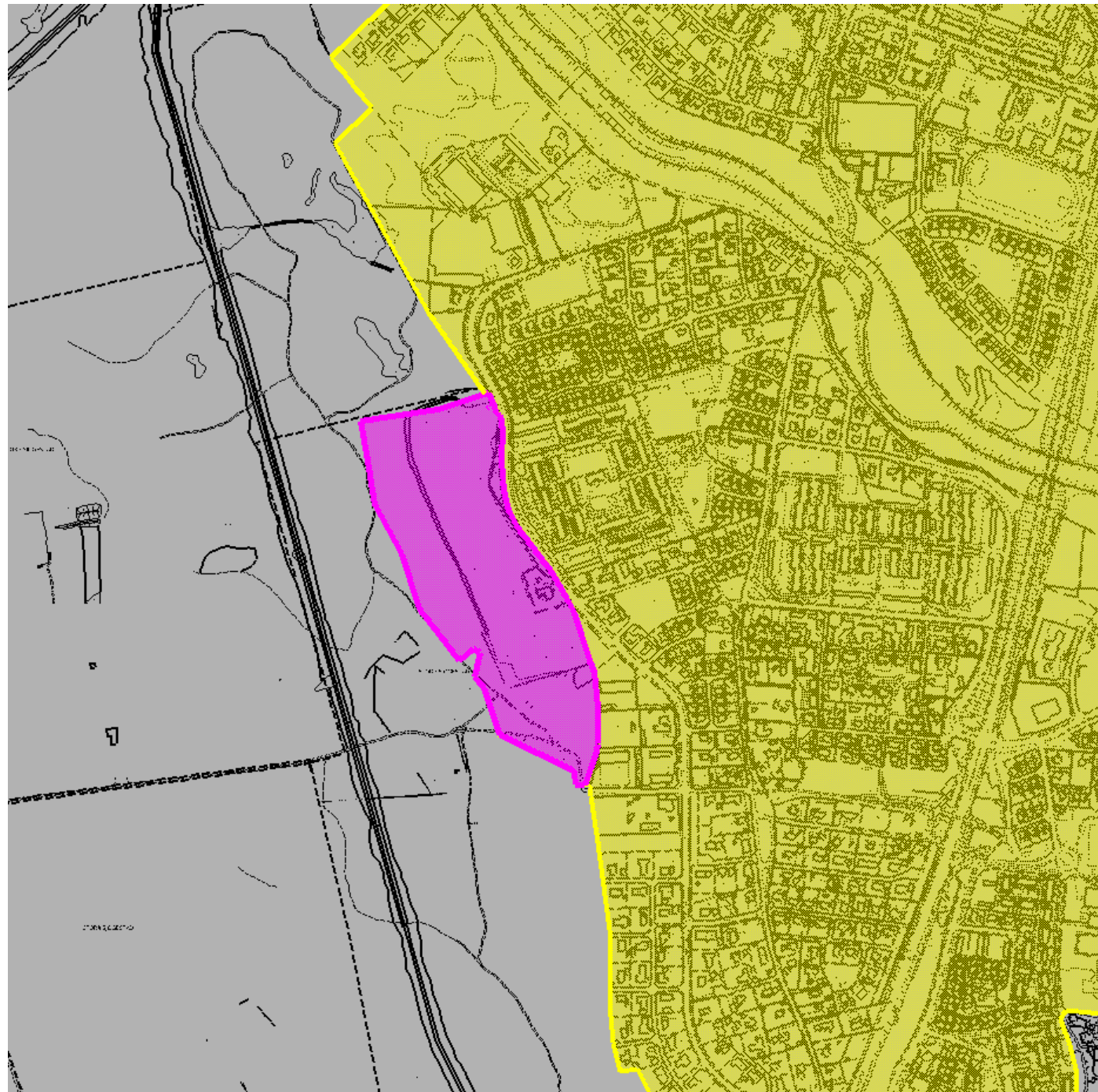


**Vikingstad, utökning med den andra etappen av exploateringsområdet Bankeberg 11:139.**

**Vatten, spillvatten och dagvatten**



**Ljungsbro, del av  
Stora Sjögestad 20:15 m.fl.  
Vatten, spillvatten och dagvatten**

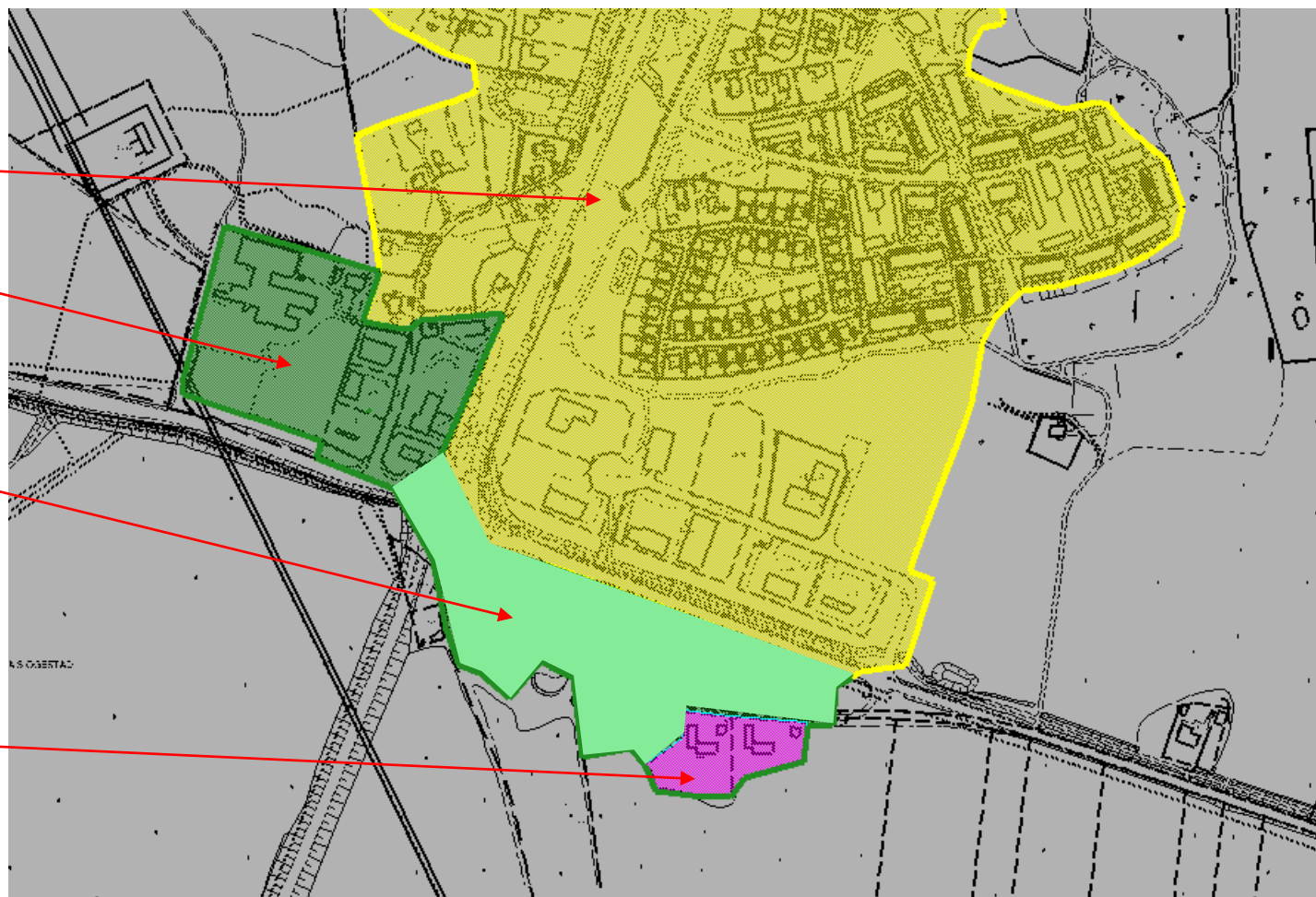


Gul markering VSD

Grön markering DRED

Ljusgrön markering  
omvandlas från VSD till  
Vatten, spillvatten och  
Reducerat dagvatten

Utökat  
verksamhetsområde  
Vatten, spillvatten och  
reducerat dagvatten



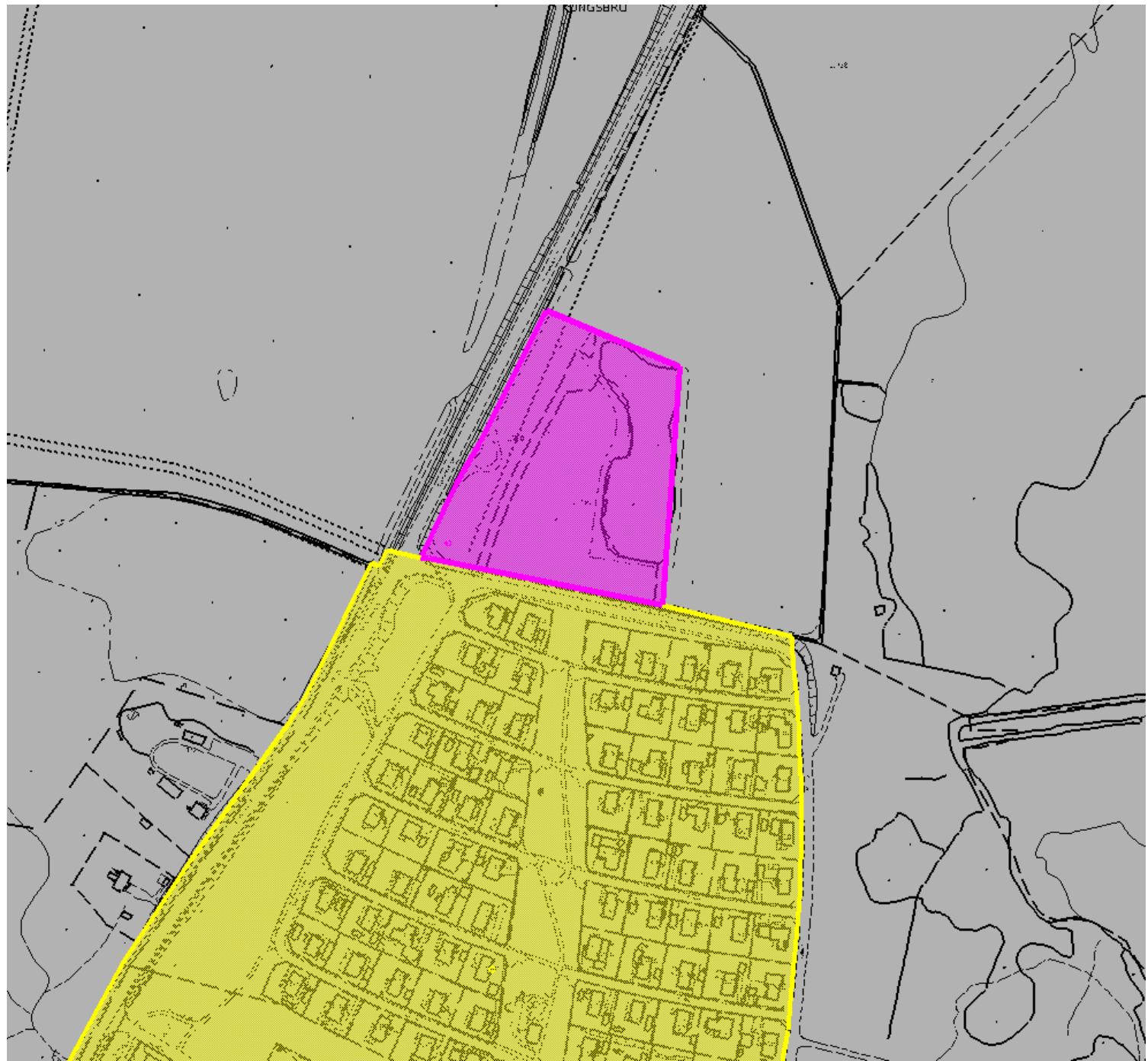
Ljungsbro, Blåsvädet

Utökning med två fastigheter, Heda 3:2, 3:3. Vatten, spillvatten och reducerat dagvatten.

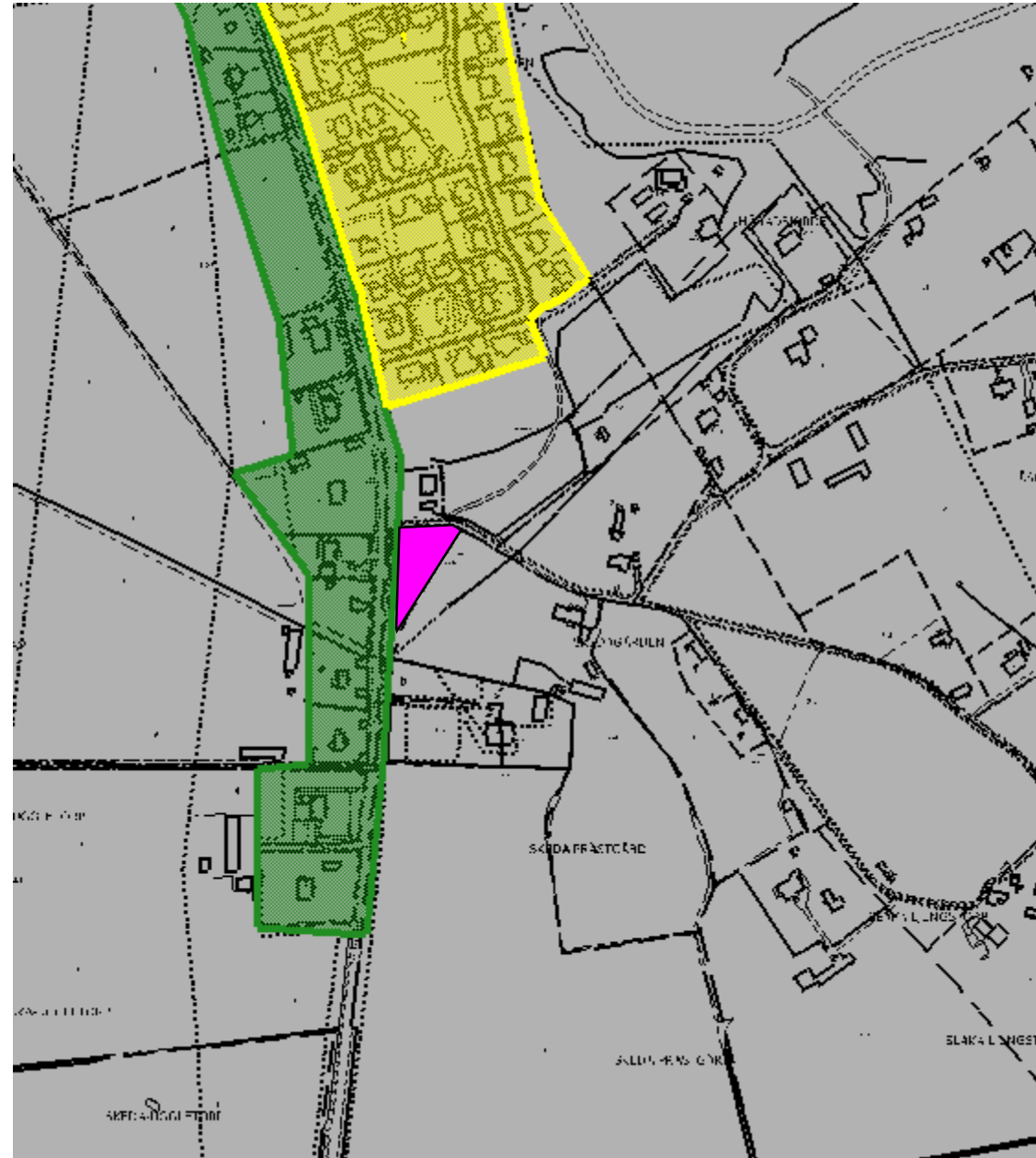
Justering av gränslinje för bef. verksamhetsområde V,S,D (gult område).



**Berg, Kungsbro 1:780.**  
**Vatten, spillvatten och dagvatten**



**Slaka, Slaka-Lövsätter 1:1**  
**Vatten och spillvatten**



**Skeda Udde, del av Ingebo 1:2**  
**Vatten, spillvatten och dagvatten**

