

Bilaga Kartmaterial till Miljö- och riskfaktorer

Bilagan beskriver i kartor vilka konsekvenser de uppdaterade skikten har för utvecklingsområden utpekade i kommunens översiktsplanering. Kartorna visar var översvämningsutbredning berör utvecklingsområden. Att ett område berörs innebär att översvämningsutbredningen täcker delar av ett utvecklingsområde.

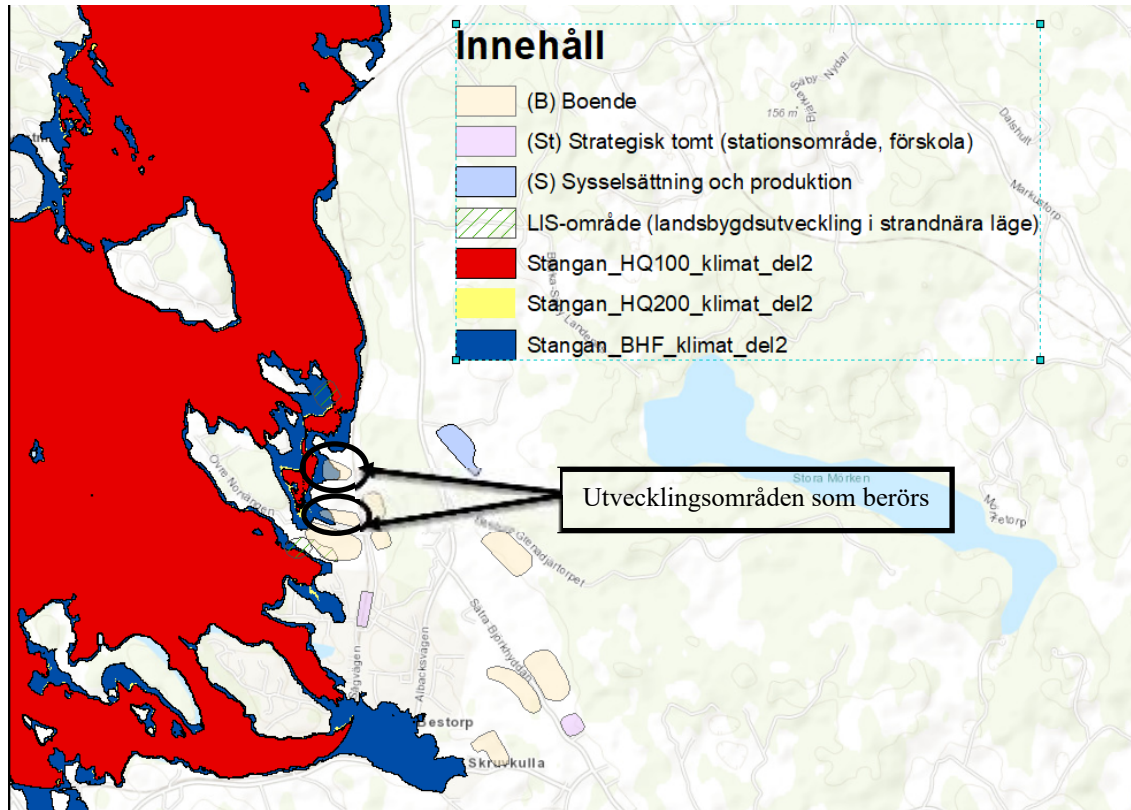
Det innebär inte per automatik att ny bebyggelse är omöjlig. Lämpliga åtgärder för att nå tillräckliga säkerhetsnivåer behöver dock utredas. Om inte lämpliga åtgärder inte säkerställer rekommenderade säkerhetsnivåer kan avsteg prövas för ny sammanhållen bebyggelse och samhällsfunktioner av betydande vikt vid förtätning av befintliga tätorter och strukturer. Vid avsteg genomförs en riskanalys för att värdera översvämningsrisken mot andra allmänna intressen.

Stångån, sträckan Roxen – Slattefors (komplettering)

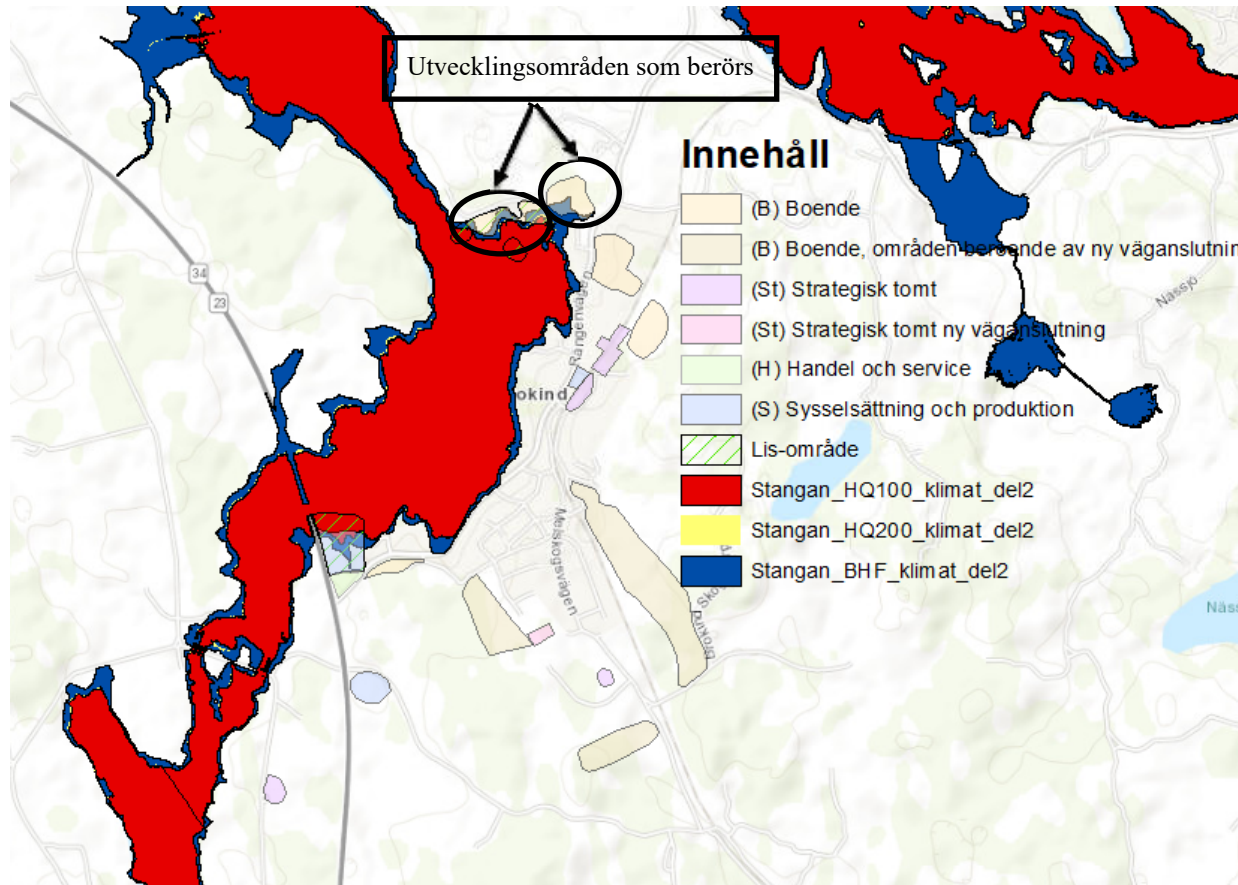
Inga områden berörs genom uppdatering med 200-årsflöden som inte sedan tidigare berörs av översvämnings-skikt i Miljö- och riskfaktorer.

Stångån, sträckan Slattefors, Järnlunden

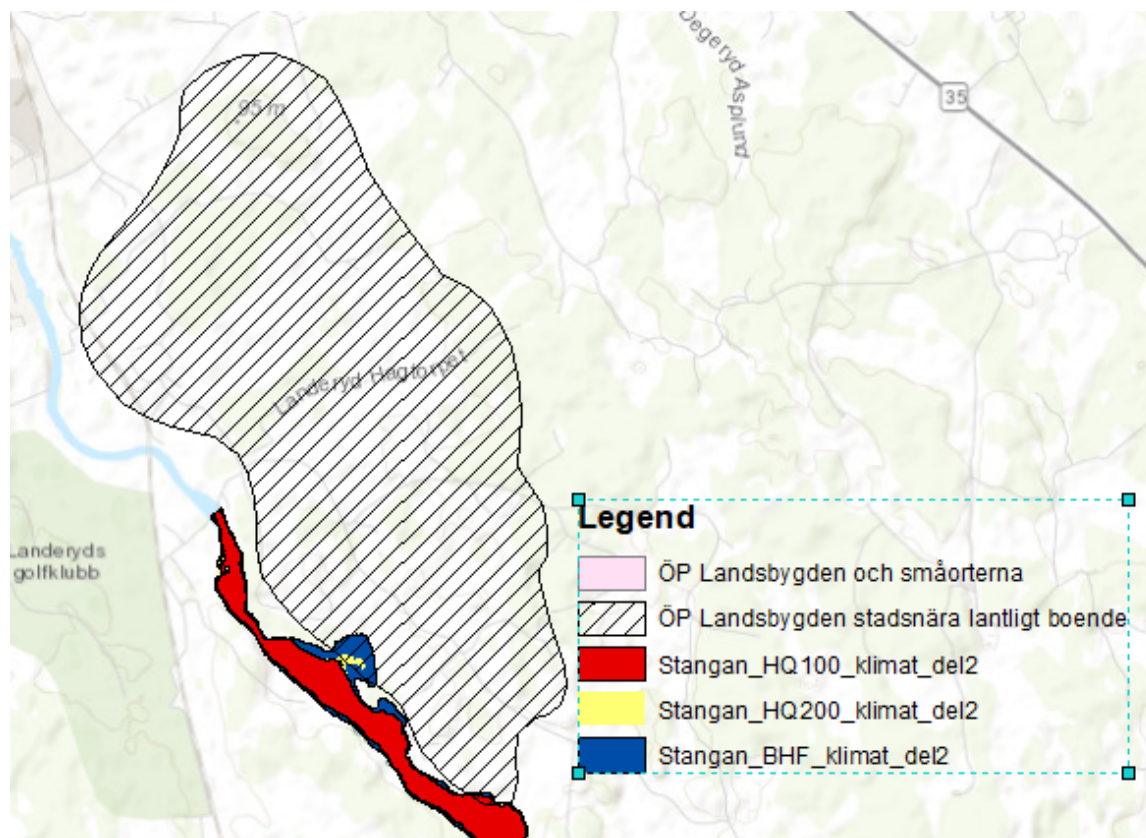
Vid beräknat högsta flöde (BHF) berörs två områden utpekade för Boende (B) utpekade i Fördjupad översiktsplan för Bestorp.



Vid beräknat högsta flöde (BHF) påverkas ett område utpekat för Boende (B) och ett område utpekat för Boende/LIS-område.

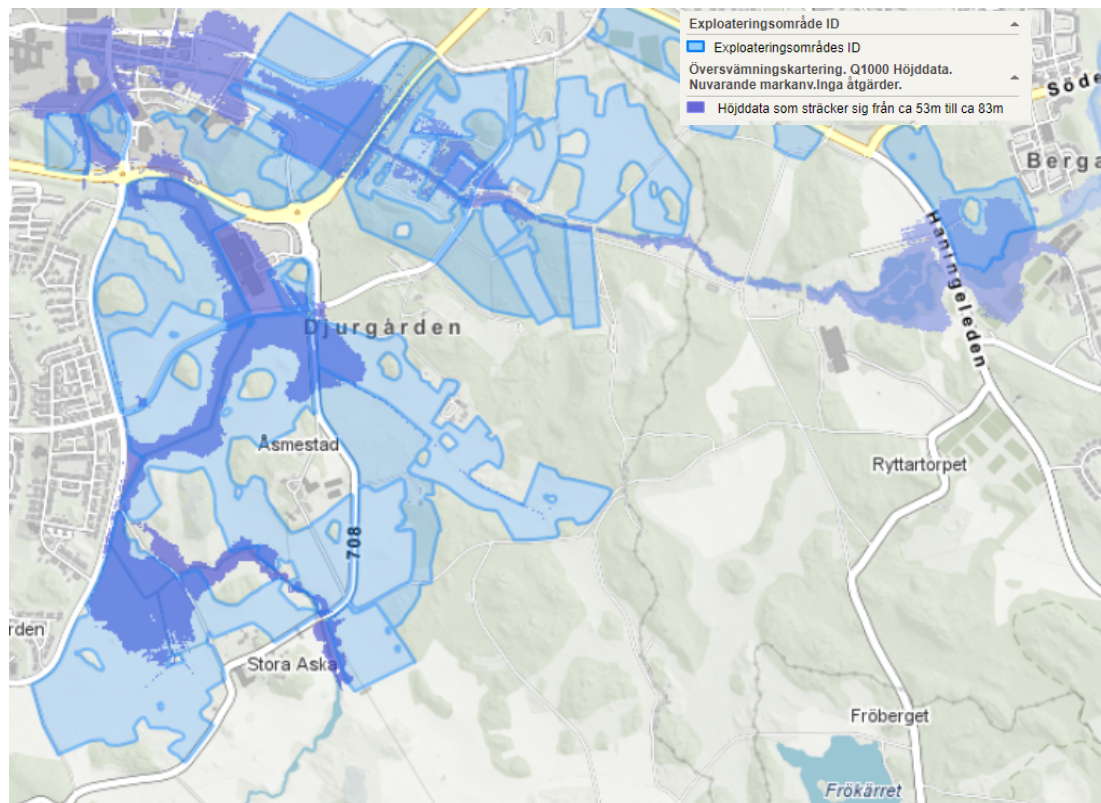


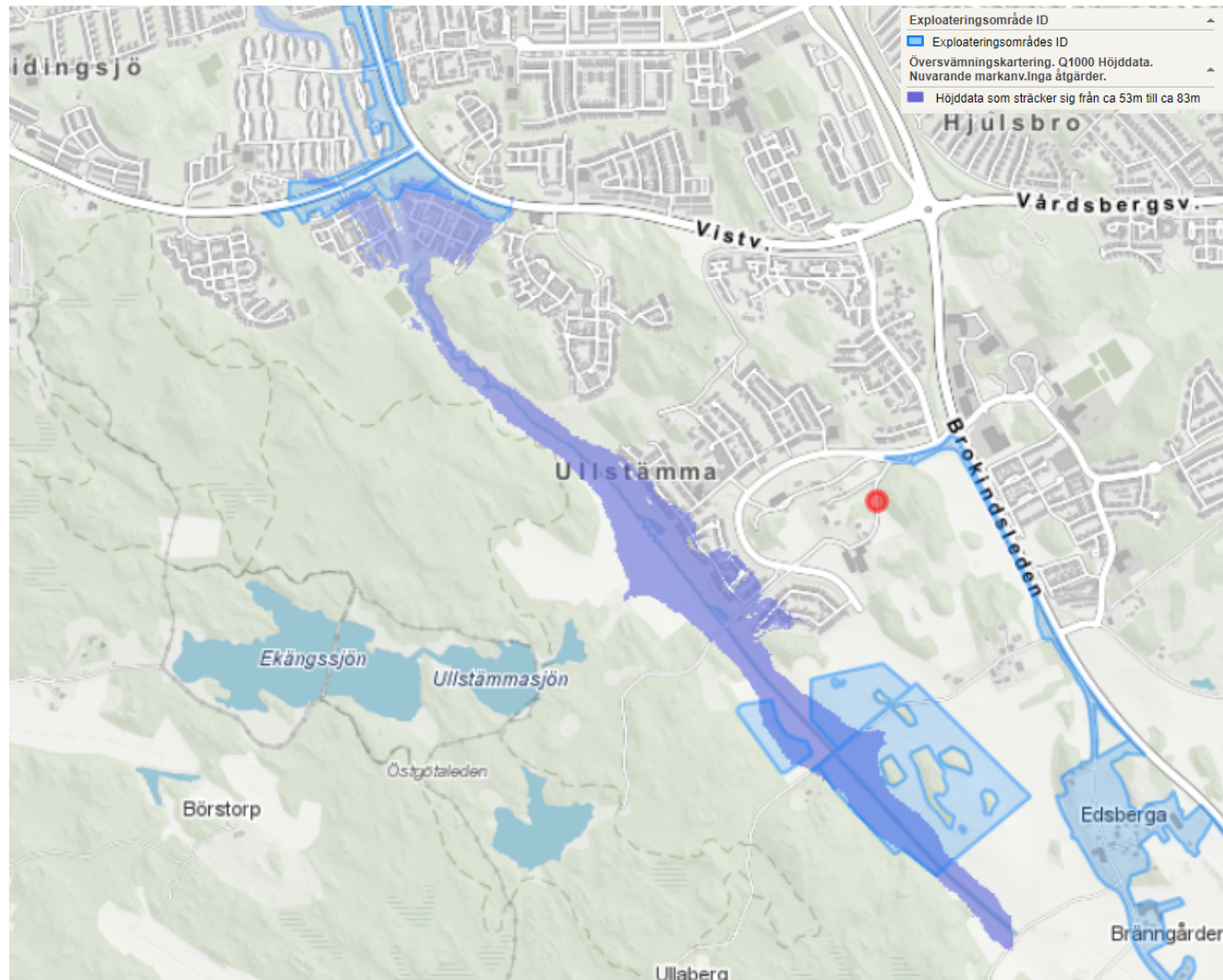
Vid 100- 200- och beräknat högsta flöde (BHF) berörs området Landeryd, som är utpekat för stadsnära lantlig boende i Översiktsplan för landsbygden och småorterna. Ingen av de tomter för ny bostadsbebyggelse som föreslås i Områdesbestämmelser för område Landeryd berörs.



Tinnerbäcken

Vid ett beräknat högst flöde (BHF) berörs exploateringsområden i Västra Valla, Djurgården, Berga, Vidingsjö och Ullstämna.

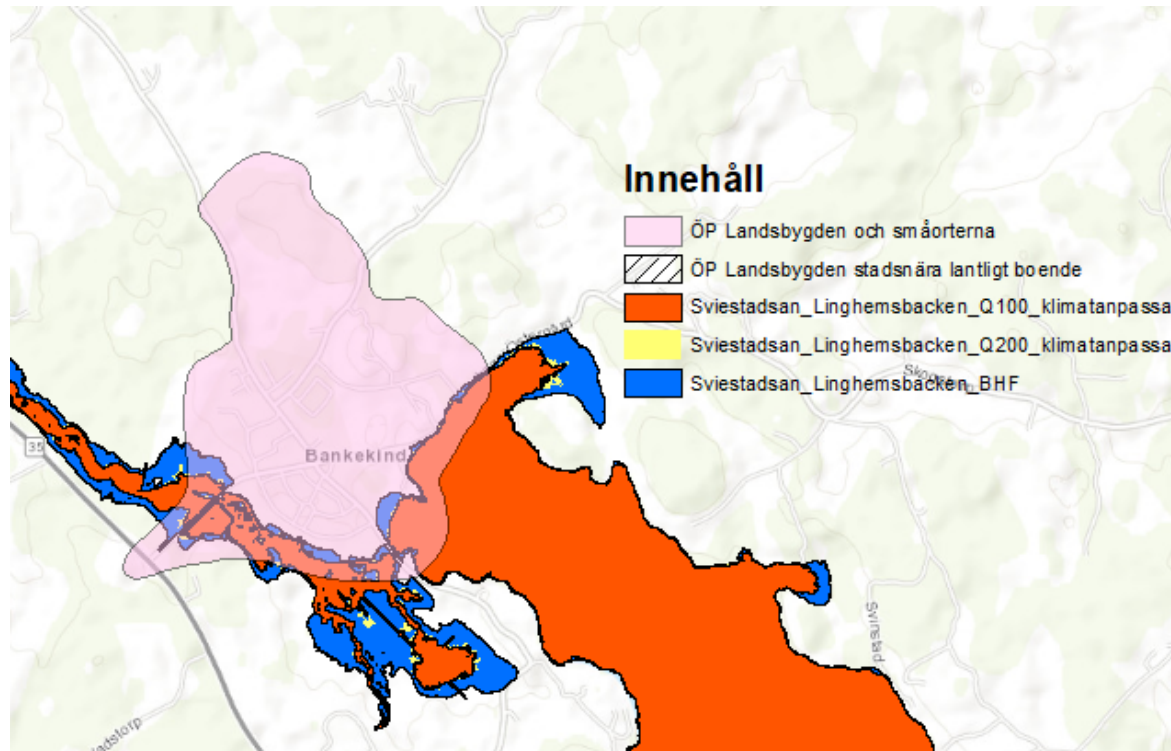


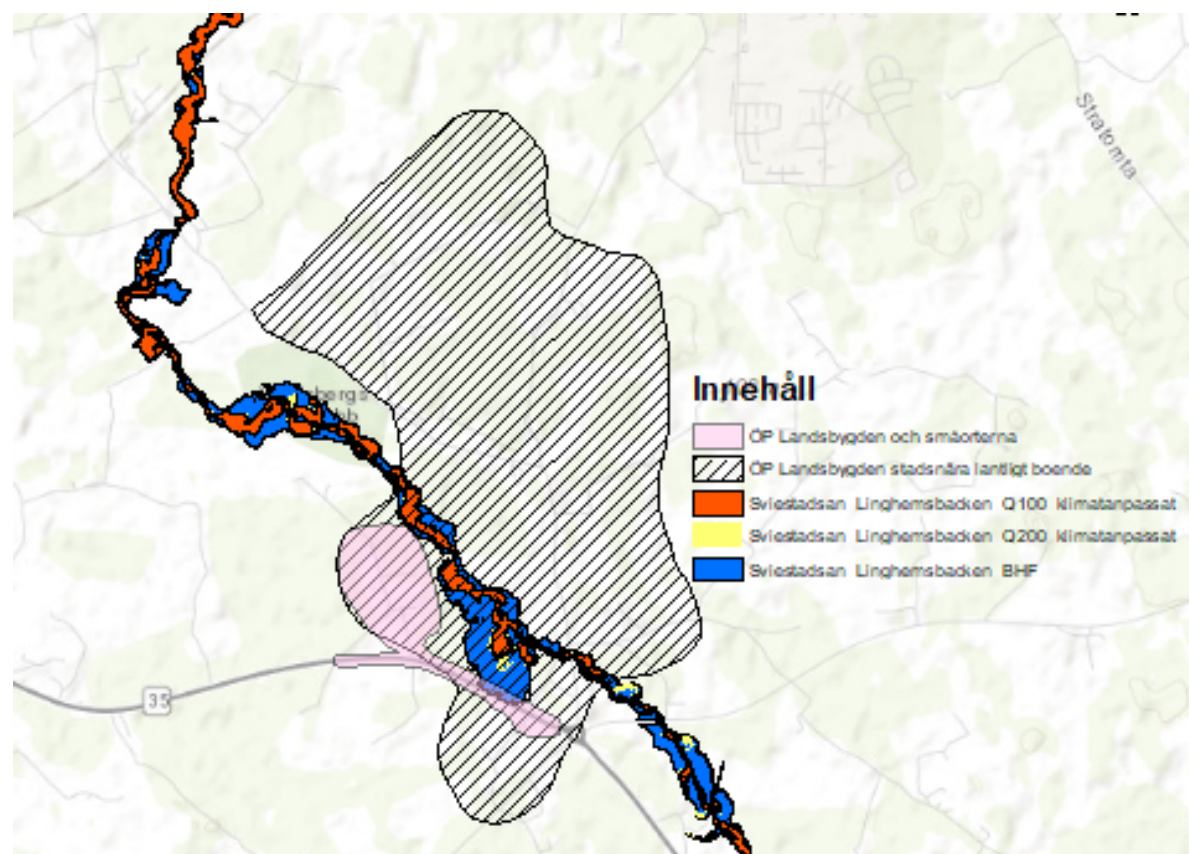


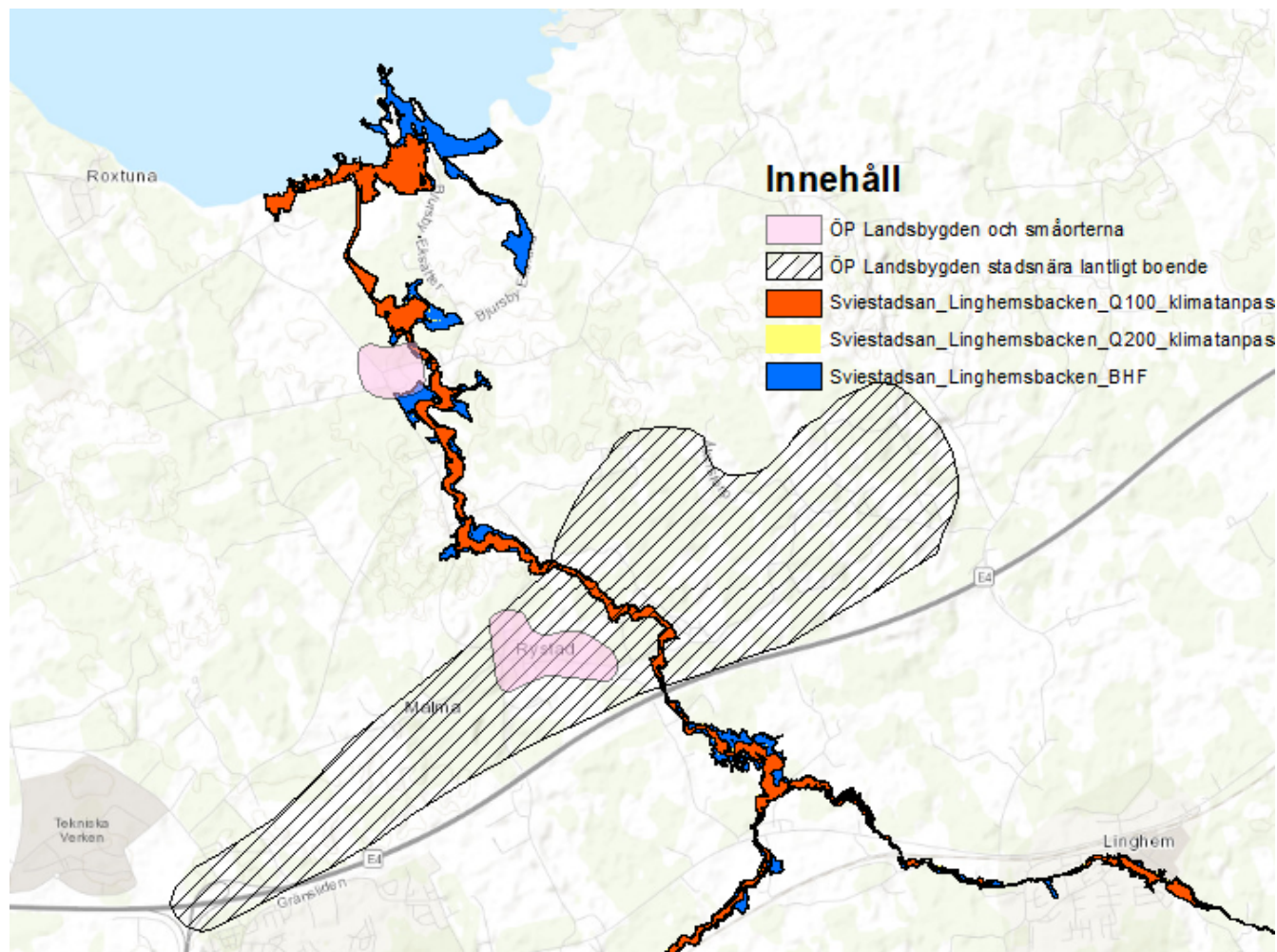
Sviestadsån och Lingshemsbäcken

Översvämningsskikten för Sviestadsån berör orterna Bankekind, Vårdsberg kyrkby och Tägneby, som ingår i Översiktsplan för landsbygden och småorterna.

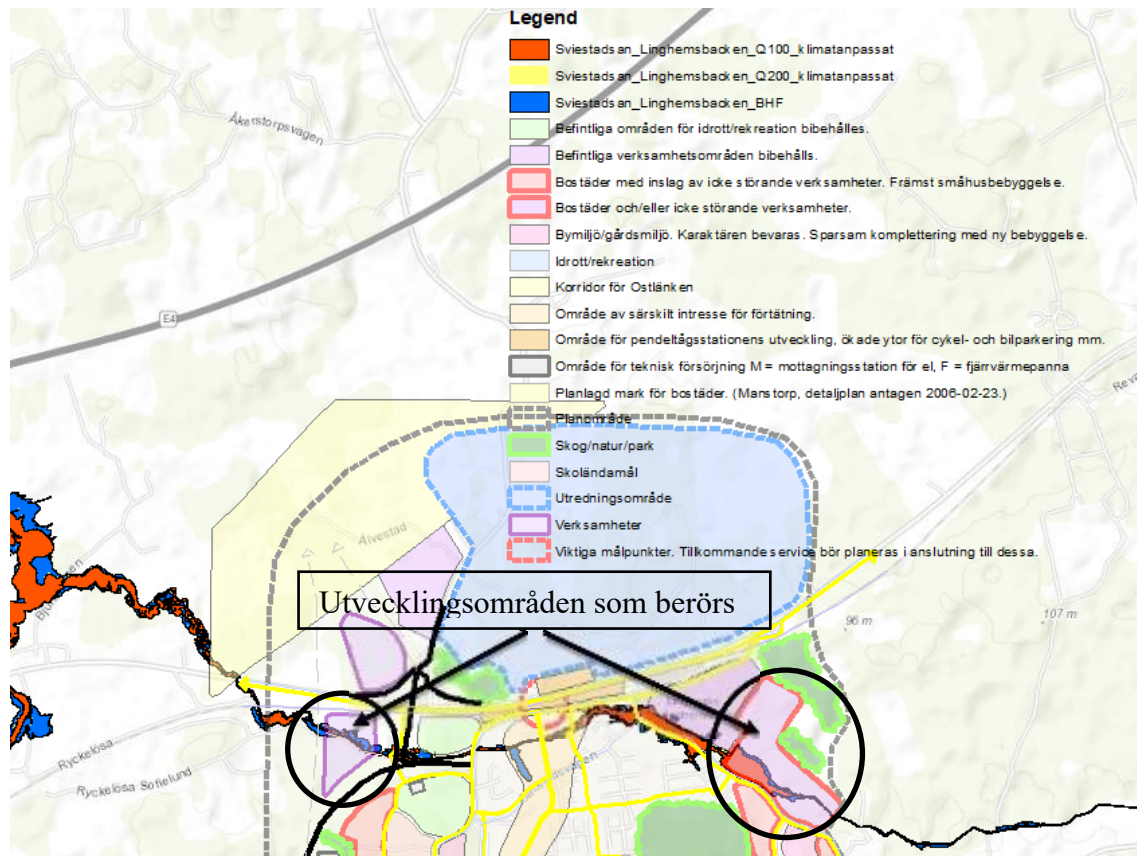
Översvämningsskikten berör även områdena Vårdsberg och Öster om Rystad, som är utpekade för stadsnära lantligt boende i Översiktsplan för landsbygden och småorterna.







Översvämningsskikten för Lingshemsbäcken berör utvecklingsområden utpekade i Fördjupad översiktsplan för Lingham. I den östra delen berörs ett utvecklingsområde för Bostäder och/eller icke störande verksamheter. I den västra delen berörs ett utvecklingsområde för verksamheter



Fettjestadsån

Översvämningsskikten för Fettjestadsån berör orten Gälstad Lundby.

