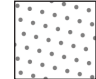



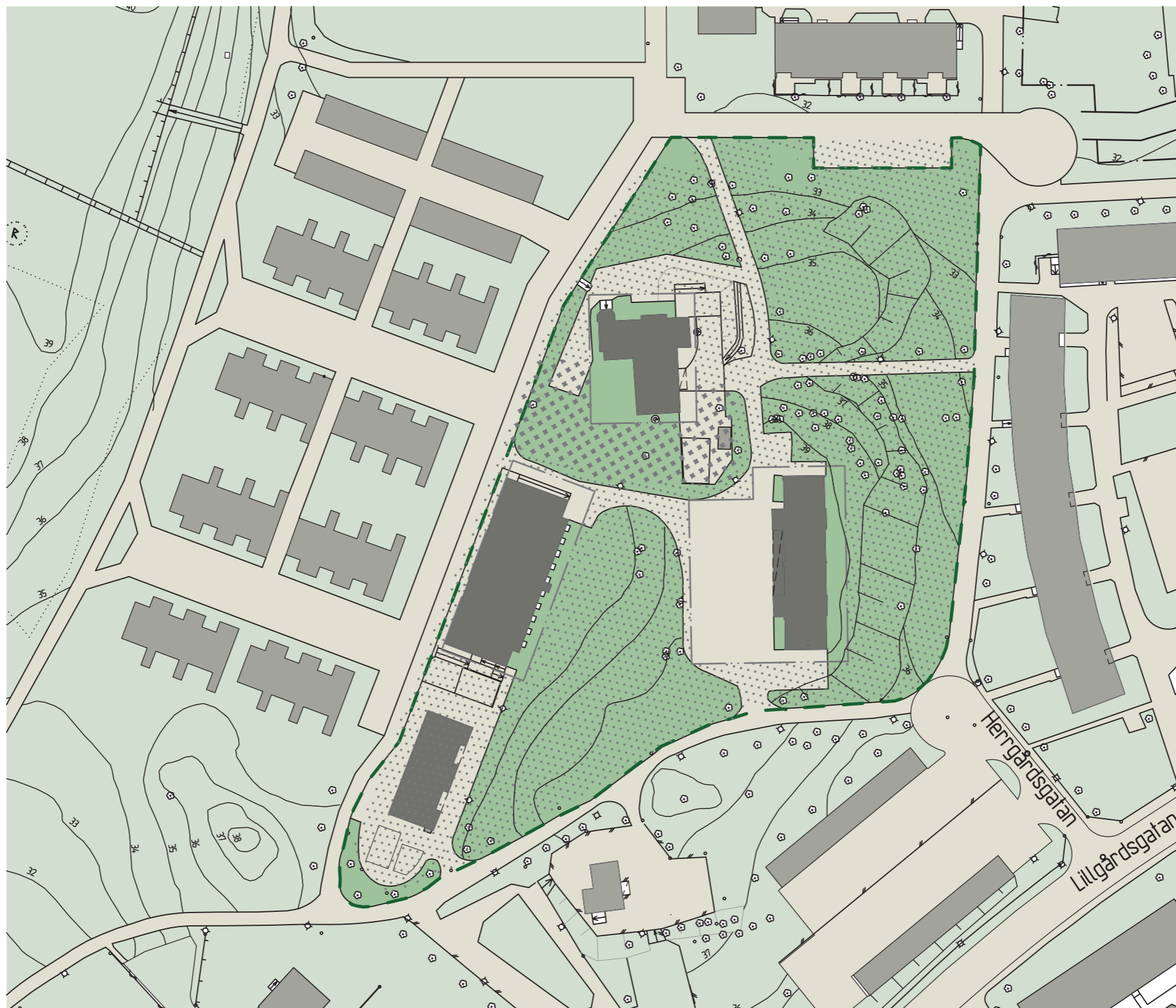


BERGA BY - SLOTTET

Linköpings kommun
2019-02-08

-  Marken får inte bebyggas
-  Marken får bebyggas med uthus och garage
-  Användningsgräns (byggrätt)
-  Områdesgräns





Entréer in till området

3 - Tillgänglighet / Trygghet

Rakare väg upp mot slottets ursprungliga huvudentré från trottoaren. Den befintliga trappan behålls. Ny gångväg med ramp leder längs med sidan av slottet till en ny, tillgänglig entré.

2 - Entré

Utvecklas och förstärks, en ny huvudentré till området Berga slott. Utvändig trappa längs med idrottshallens norra sida breddas och flackas ut för en mer inbjudande väg upp för kullen. Kompletteras med eninbjudande rampning.

1 - Trygghet

Staket och växtlighet mellan idrottshallens södra sida och Ung Puls anpassas för bättre koppling mot gatan och mer välkomnande gaturum. Exempelvis kan kravalliknande staket ersättas med buskar eller smäckrare räcke. Växlighet kan kompletteras till stödmuren.

4 - Trygghet

Sly och högt gräs rensas ur i slanten för att öka synligheten upp genom träden på aktiviteterna ovanför backen. Den befintliga allén och gångbanan upp till slottet förstärks av den ökade visuella kopplingen, men behålls i sitt nuvarande skick.

5 - Trafik

Koncentrerar infart och parkering för fordonstrafik till befintlig infart i söder.



Viktiga visuella kopplingar

UTREDNINGSSKISS

FÖRSLAG NYA KOPPLINGAR/FLÖDEN / SKALA 1:1000

2019-02-08

GKAK

**Entré / Samlingsplats /
Landskap**

Äppelträd med fritt fram att plocka äpplen vid säsong. Sittplatser för besökare och ev. fik. Exempelvis på murkant eller under träden.

Odlingsaktivitet / Landskap

Terrasserade odlingar i slänten, även rena träd- och blomsterplanteringar. Redskap kan lånas i biblioteket.

Social Aktivitet / Samlingsplats

I slutningen placeras gradänger som fungerar som sittplatser vid evenemang på utescenen. Kantelement och sitttytor av trä. Vissa av dem kan vara helt belagda med trätrall.

**Spännande Aktivitet /
Odlingsaktivitet**

Där bergytan syns i dagen kan lekytor med klätterinslag placeras. Ett "lekstråk" kan följas genom området som börjar med balansgångarna, via enkel plan för bolllek till klätterbergen. Guerillaodling i odlingslådor.

Lugn Aktivitet

Boulebana på slottets framsida, planeras ihop med växtlighet, sittplatser och belysning. Bouleklot kan lånas från biblioteket.

**Spännande Aktivitet /
Landskap / Trygghet**

Naturlekpark med balansgångar, spänger över ängsmarken och gungor i träd som behåller sin naturliga karaktär. Belysning av träden.

Trygghet / Träningsaktivitet

Belysning av träden ökar trygghetskänslan längs med gångbana. Plats för naturgym i backen bakom fritidsgården.

Spännande Aktivitet

Yta för skateboardåkning nedsänkt i maken. Kombinerat med räcken, sittplatser och belysning.

**Områdets status / Social
Aktivitet**

Uppfräschning av byggnaden, ut- och invändigt. Kök för gemensam matlagning, grillplats utanför. Plats för enkel verkstad/pyssetateljé tillgänglig även för vuxna, möjlighet att låna enkla verktyg och redskap. Fritidsgård



UTREDNINGSSKISS

TILLSKAPADE FUNKTIONER OCH PLATSER / SKALA 1:1000



UTREDNINGSSKISS
MÖJLIGA PLATSER FÖR TILLBYGGNAD / SKALA 1:1000

2019-02-08

GKAK

Tillbyggnad

av café vid Slottet. Tillgänglig entré här leder in i slottet där hiss kan anordnas från nuvarande källarvåning.

En lättare, glasad struktur med avdelning mot odlingarna som blir ett orangeri, där caféet kan odla grönsaker till sin verksamhet och där allmänheten kan låna verktyg/redskap till egna odlingar.

Välkommstskylt

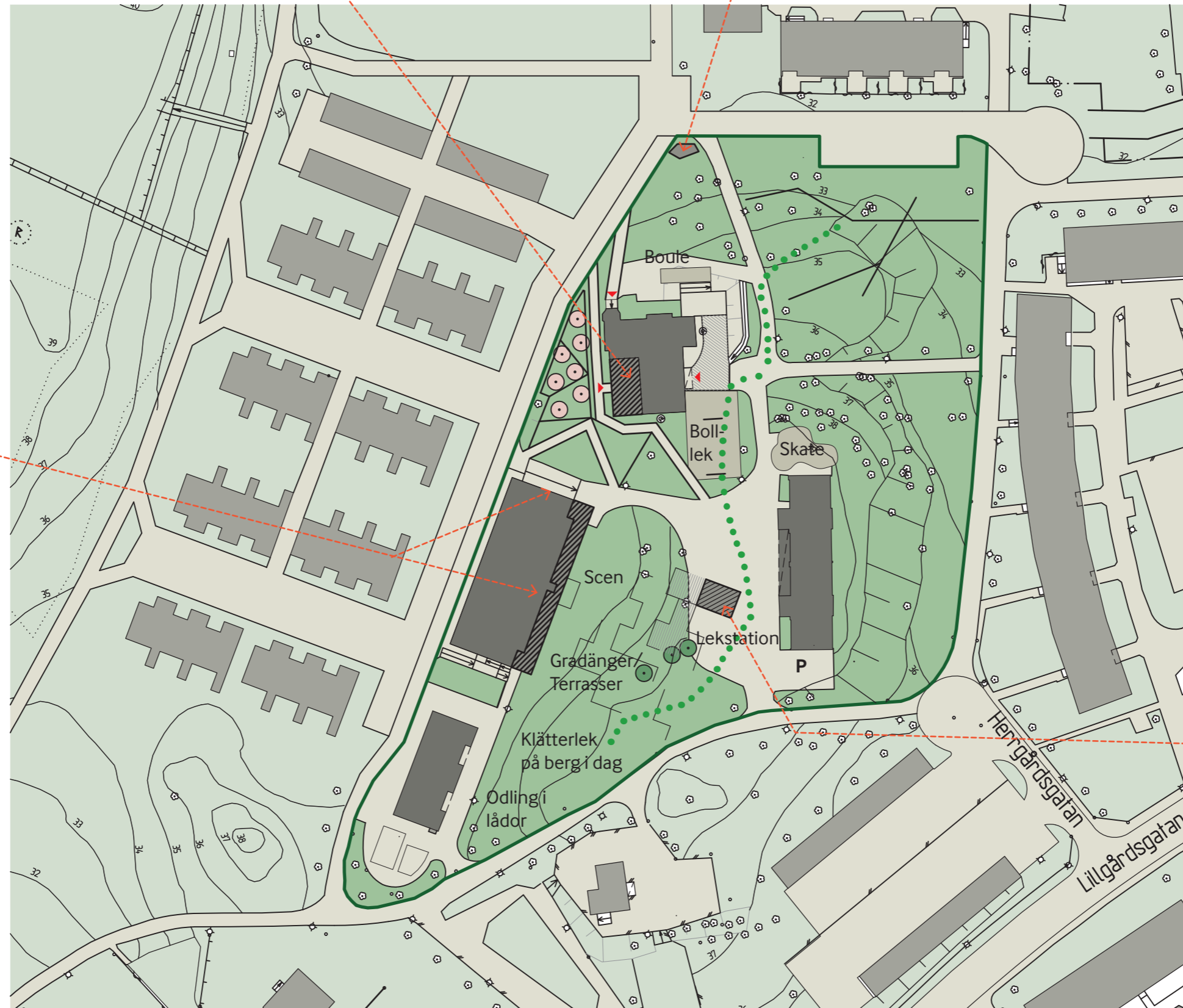
Klätter/sittbar

Tittskåp med historiskt motiv i 3D

Belysning av träden bakom

Tillbyggnad

av idrottshallen för tillgängliga entréer och möjlighet att skapa allmänna omlädningsrum för främjande av träning i området. Slingor för löpning och promenad i skulpturparken utgår härifrån. Väggyta mot Slottet är lämplig för väggmålning. Möjlighet att lyfta lokala konstnärer.



Utomhustak

Enkelt tak över hårdgjord yta. Ger skugga och väderskydd för olika aktiviteter, t.ex. loppis. Tillgång till att ta färskt dricksvatten. Servering eller ljudanläggning vid aktiviteter.

UTREDNINGSSKISS

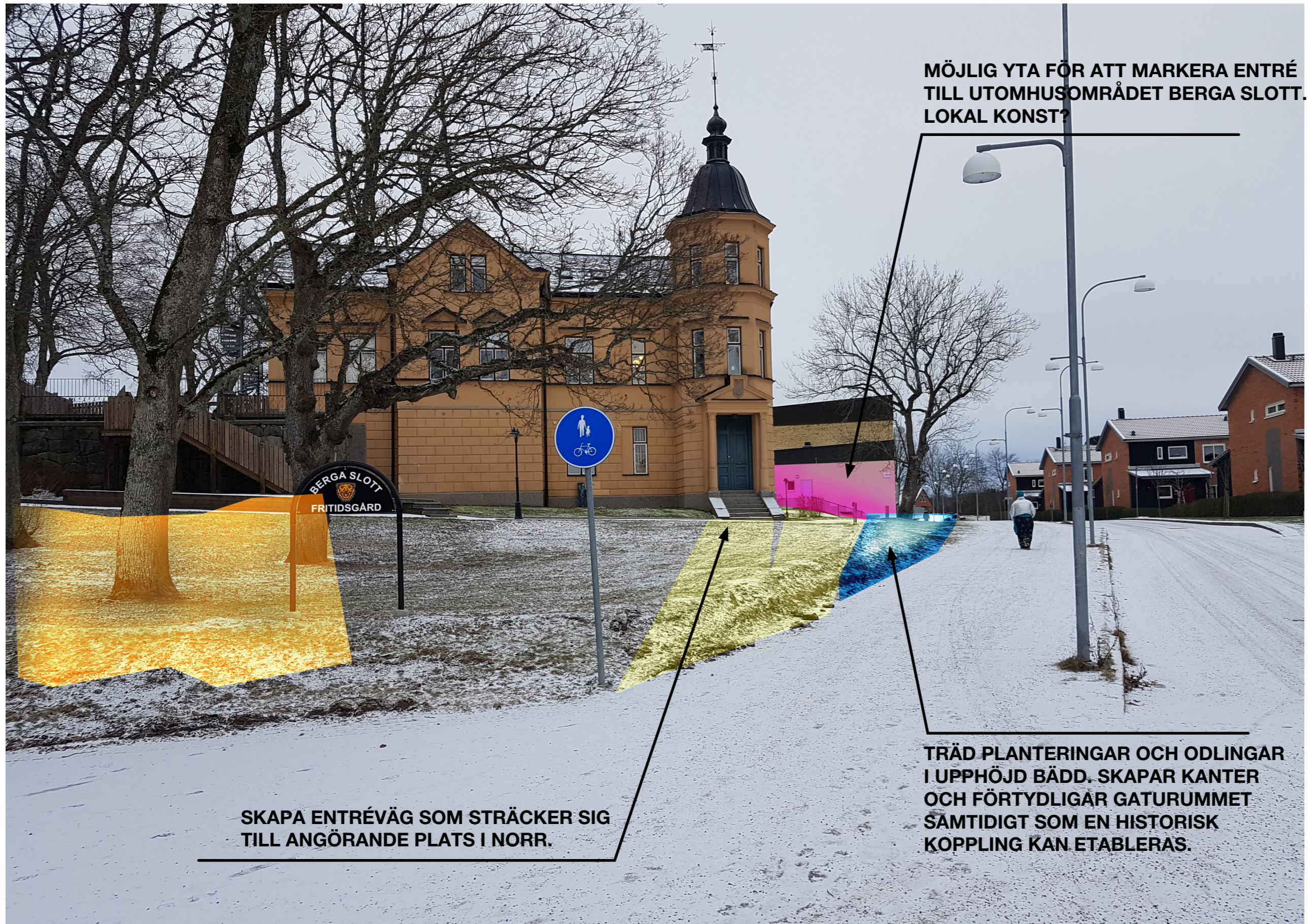
TILLSKAPADE FUNKTIONER, PLATSER OCH TILLBYGGNADER / SKALA 1:1000

2019-02-08

GKAK



IDENTITETSÄRANDE PROFIL
FÖR BERGA SLOTT



MÖJLIG YTA FÖR ATT MARKERA ENTRÉ TILL UTOMHUSOMRÅDET BERGA SLOTT. LOKAL KONST?

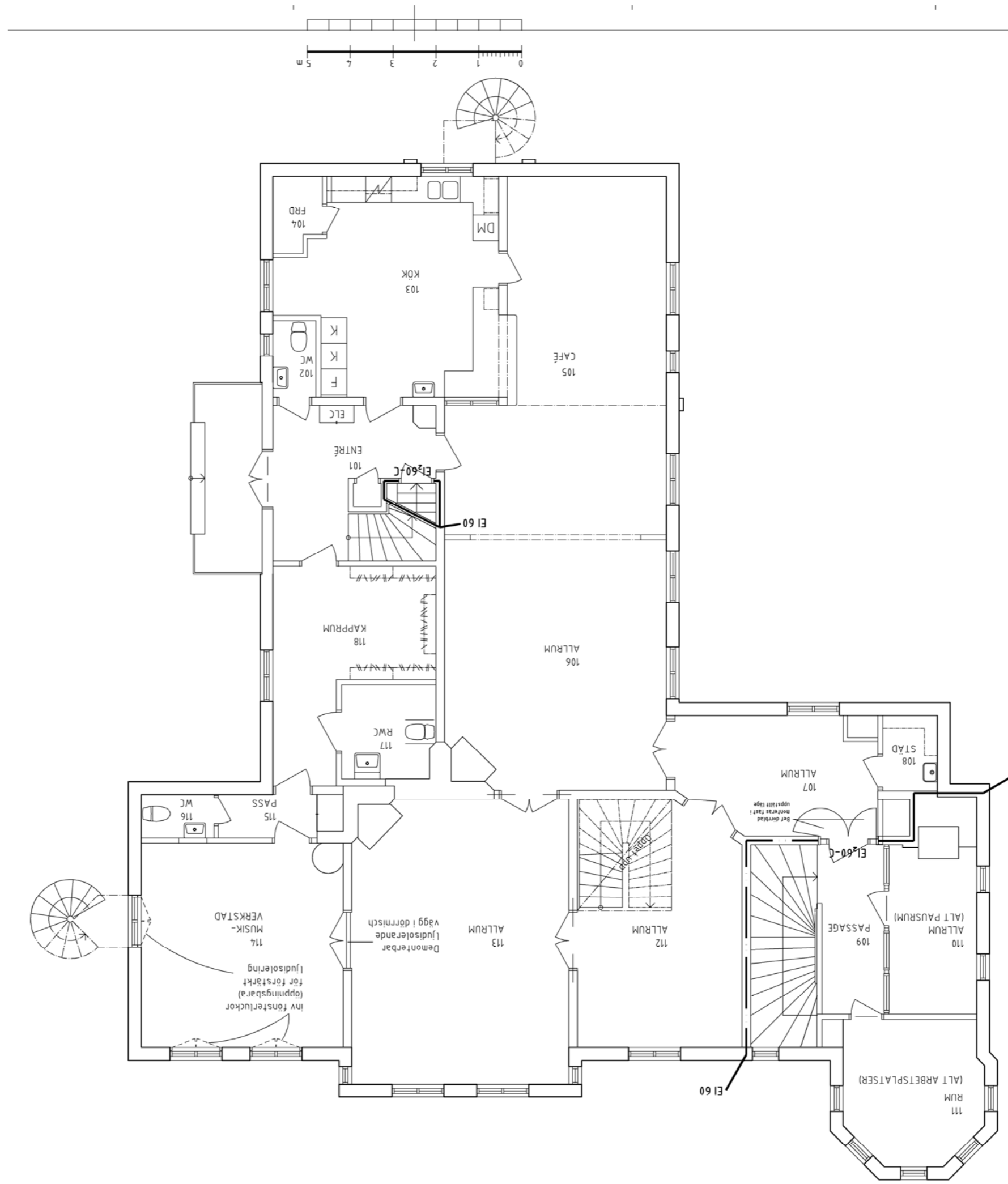
SKAPA ENTRÉVÄG SOM STRÄCKER SIG TILL ANGÖRANDE PLATS I NORR.

TRÄD PLANTERINGAR OCH ODLINGAR I UPPHÖJD BÄDD. SKAPAR KANTER OCH FÖRTYDLIGAR GATURUMMET SAMTIDIGT SOM EN HISTORISK KOPPLING KAN ETABLERAS.



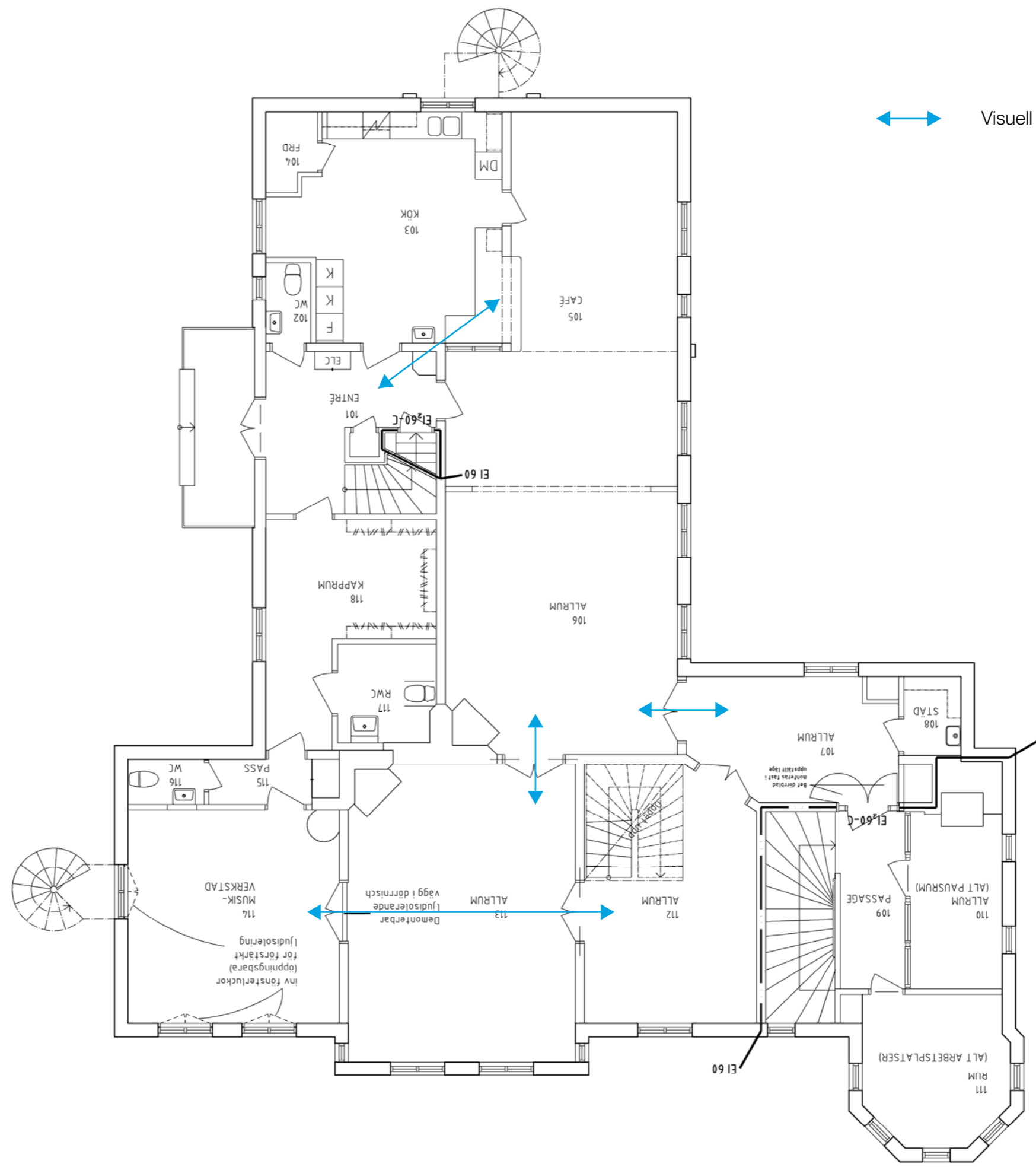
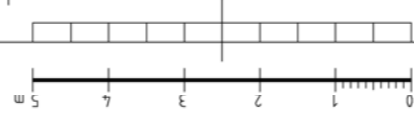
AVFÄRGNING AV FASADEN, TILLBAKA
TILL DEN URSPRUNGLIGA VITA
PUTSKULÖREN

NY, STILANPASSAD TRAPPA TILL DEN
HISTORISKA STENTERRASSEN.



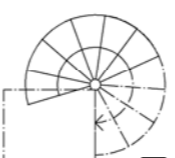
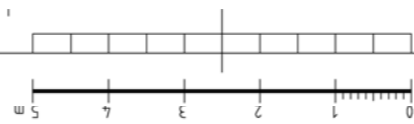
UTREDNINGSSKISS
SLOTTET PLAN 1 / SKALA 1:100

2019-02-08



↔ Visuell kontakt, Överblick

UTREDNINGSSKISS
 SLOTTET PLAN 1 - ÖVERBLICK / SKALA 1:100



106, Slottets hjärta.
Rummet öppnas upp. Samlingsplats
och överblickbarhet. Möjlighet att
organisera för olika funktioner med
möblering och ljus

↔ Visuell kontakt, Överblick

Utöka visuell kontakt med
entrérum.
Trygghet/Välkomnande

Möjlig placering för hiss vid
tillbyggnad plan 0

107, Studieplatser och mindre
grupper utan behov av avskiljdhet.

114, Återöppna dörröppning till rum
113.
Aktivitetsrum. Möjlighet till avskiljbar
verksamhet

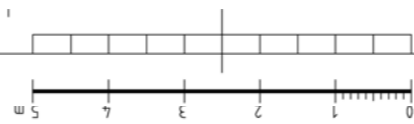
108, Många möjligheter. om det
används som en del av husets
kommunikation. - Helt öppna upp
trapphus och tornrum för studie-
platser, tidskrifter mm.
- Alternativt göra ett större upp-
gläsat tornrum för grupper.
Om ej kommunikation kan också
vara ett rum för personal.

113, Förlängning av slottets hjärta.
God visuell kontakt. Access till
intelligande rum. Se över möjlighe-
terna att kunna förändra relationen
till intelligande rum med ex. skjut-
dörrar etc.

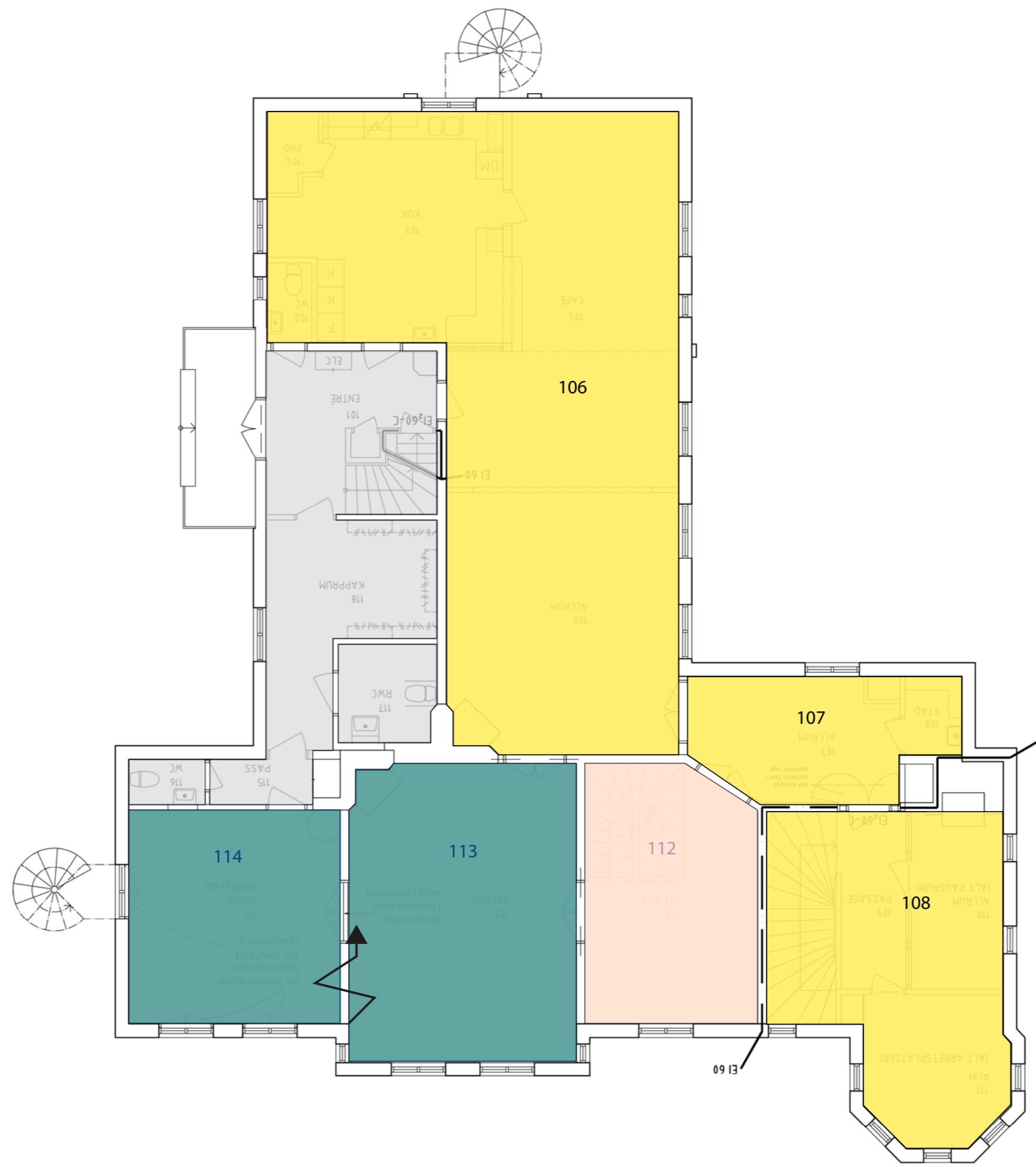
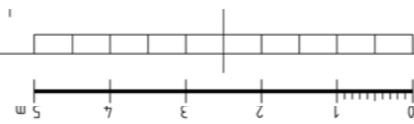
112, Aktivitetsrum. Möjlighet till
avskiljbar verksamhet.



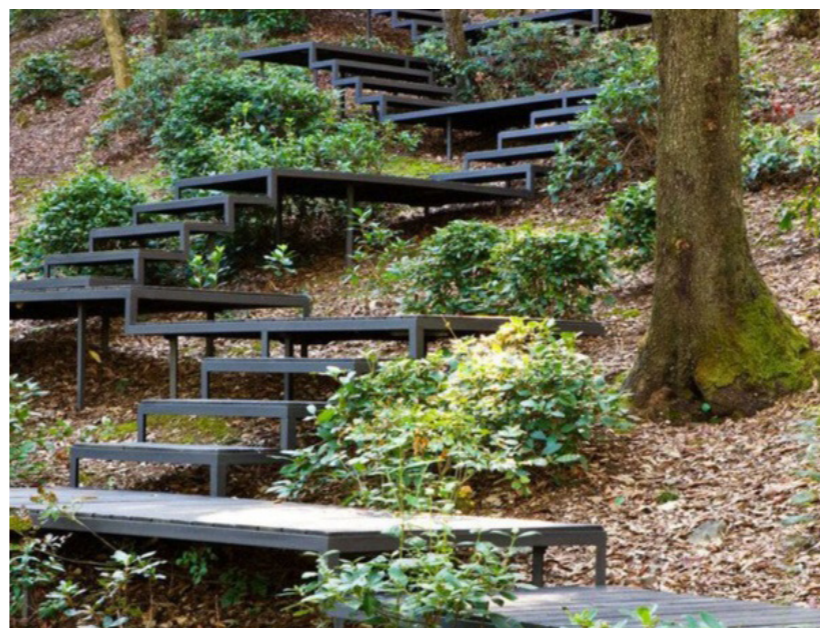
Scenario 1
 Rum 114 och 112 har aktivitet för olika privata grupper. 113 är öppet i anslutning till det allmänna 106



Scenario 2
 Rum 114, 113 och 112 har aktivitet för en större grupp som kan ges möjlighet att öppna och sluta rummen från varandra.



Scenario 3
Rum 114 och 113 har aktivitet för en större grupp som kan ges möjlighet att öppna och sluta rummen från varandra. Rum 112 kan nyttjas av en mindre grupp med access från 107 eller vara en del av allmänna utrymmet.



UTREDNINGSSKISS
REFERENSBILDER EXTERIÖR

2019-02-08