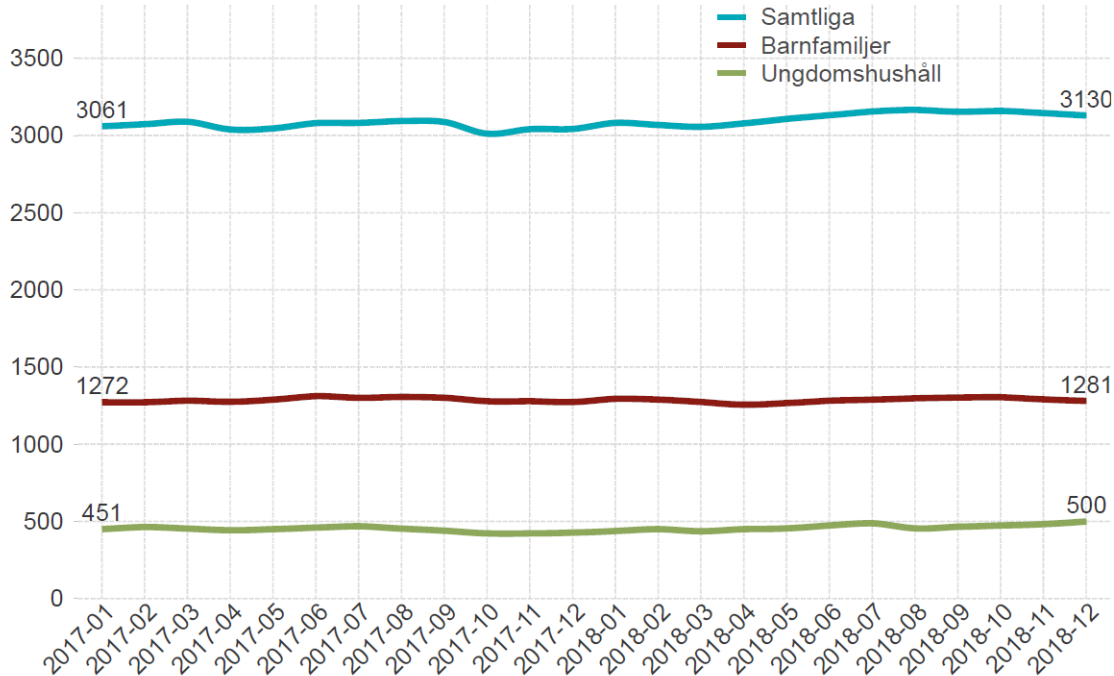


SOCIALNÄMNDEN – BILAGA TILL VERKSAMHETSBERÄTTELSEN 2018

Jämförelser och verksamhetsmått

Ekonomiskt bistånd

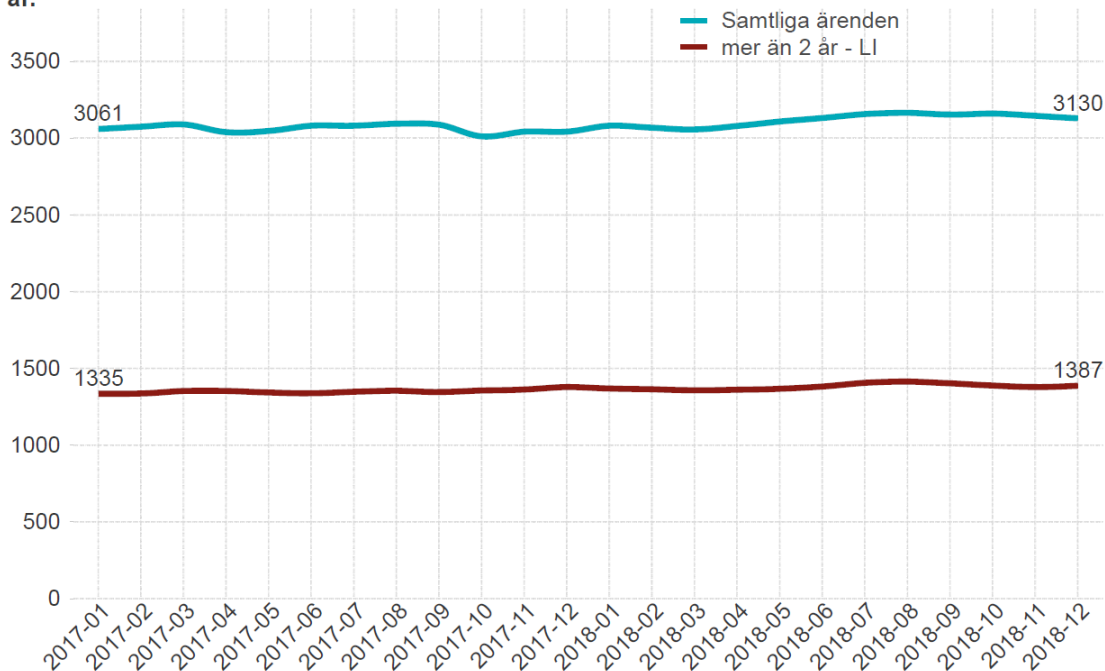
Aktuella ärenden samtliga, barnfamiljer och ungdomshushåll



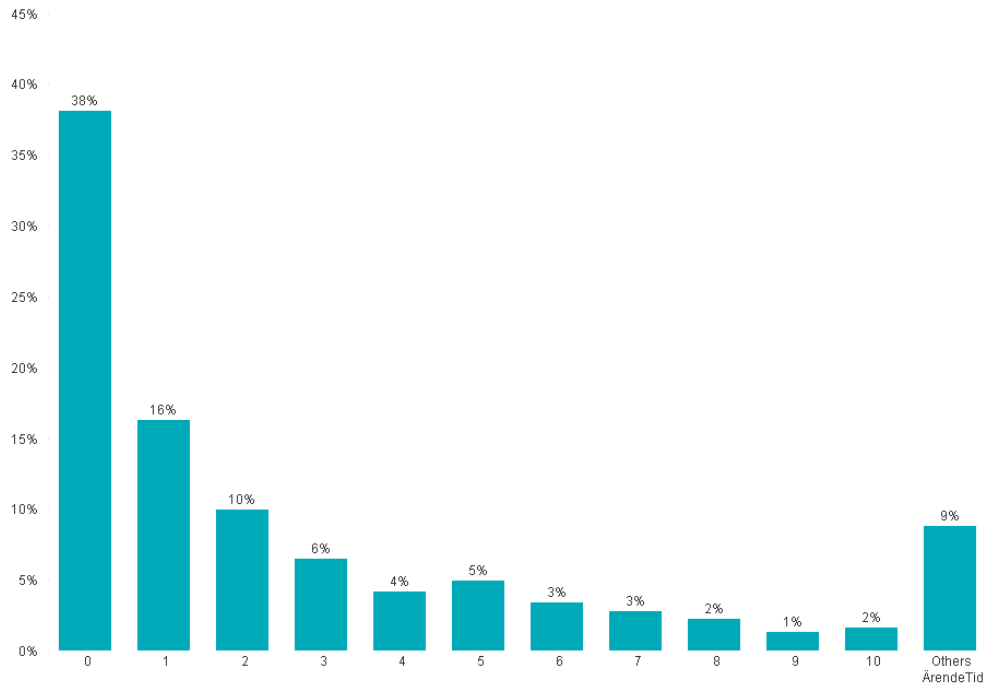
Källa: LinQ rapport 21

Kommentar/analys: Antalet aktuella ärenden ökade under sommarmånaderna men har nu stabiliserats.

Långvarigt försörjningsstöd - samtliga ärenden samt varav mer än 2 år.



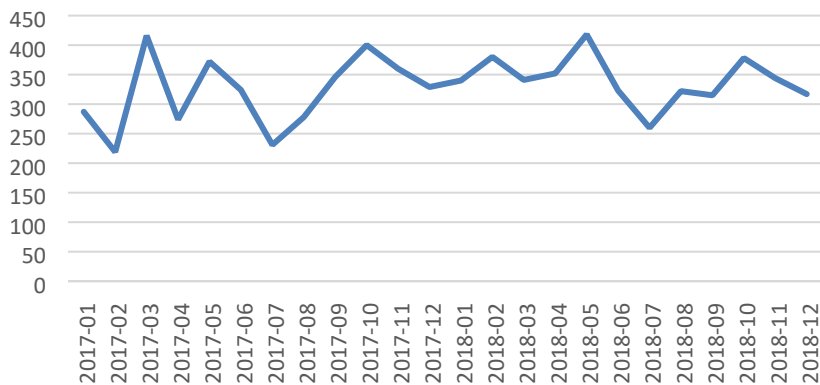
Kommentar/analys: Trots intensifierat motivationsarbete är det långvariga försörjningsstödet fortfarande en utmaning.



Källa: LinQ rapport 25, urval december 2018.

Individ och familjeomsorg, barn, unga och vuxna

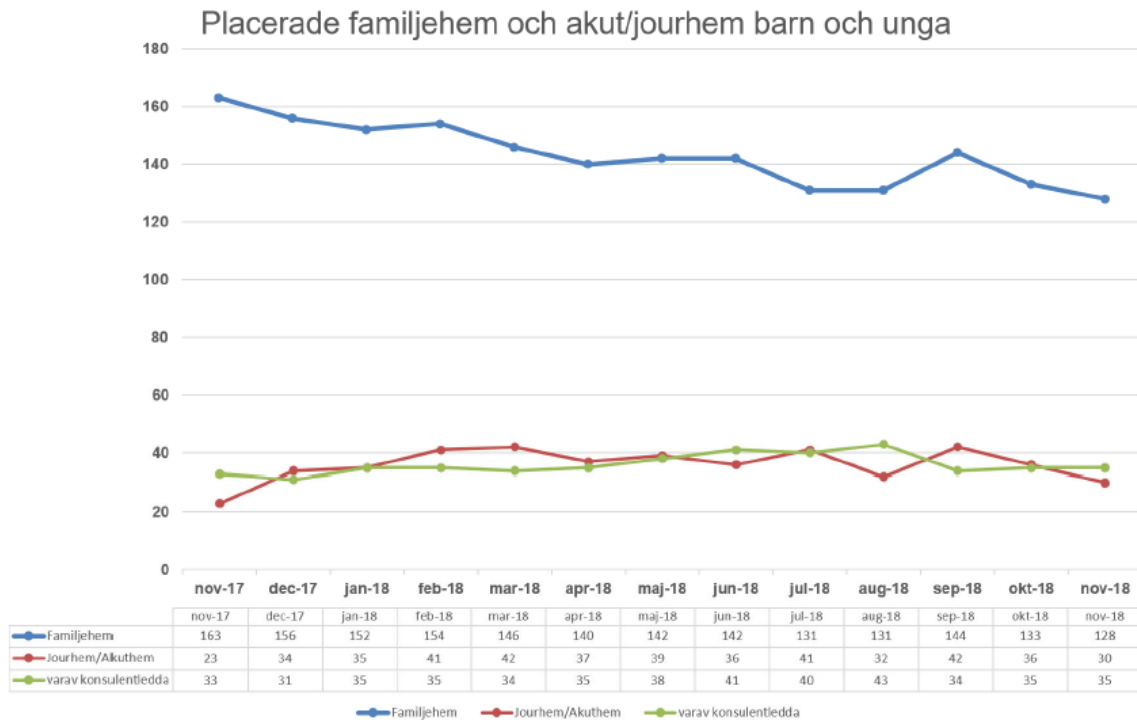
Antal inkomna anmälningar barn och unga 2017-2018



Kommentar: Antalet anmälningar om barn som far illa har stabiliserats men ligger på en hög nivå.

HvB ungdom	Bokslut 2018	Bokslut 2017	Förändring	HvB vuxna	Bokslut 2018	Bokslut 2017	Förändring
Vårddygnet totalt	25 955	19 124	36%	Vårddygnet totalt	33 989	29 626	15%
varav SiS	2 402	3 287	-27%	varav SiS	4 477	2 268	97%
Antal placerade i snitt per månad	81	59	37%	Antal placerade i snitt per månad	110	94	17%
Antal placerade på SiS i snitt per månad	9	10	-10%	Antal placerade på SiS i snitt per månad	14	7	100%

Kommentar: Antalet placerade barn och unga har ökat i snitt per månad likväl som antal vårddygnet. Antal placerade på SiS är stabilt. Även för vuxna har antalet placeringar i snitt per månad ökat liksom antal vårddygnet. Under sommaren ökade antalet LVM-placeringar, vilket syns i tabellen ovan.



Kommentar: Antal familjehemsplaceringar har minskat, framförallt för ensamkommande barn. Konsulentstödda familjehem har behövt användas i komplexa ärenden eller på grund av svårigheten att hitta egenarvoderade familjehem.

Verksamhetsmått/nyckeltal Bosocial verksamhet	Bokslut 2018	Bokslut 2017	Förändring %
Antal sociala stödkontrakt	155	173	-12%

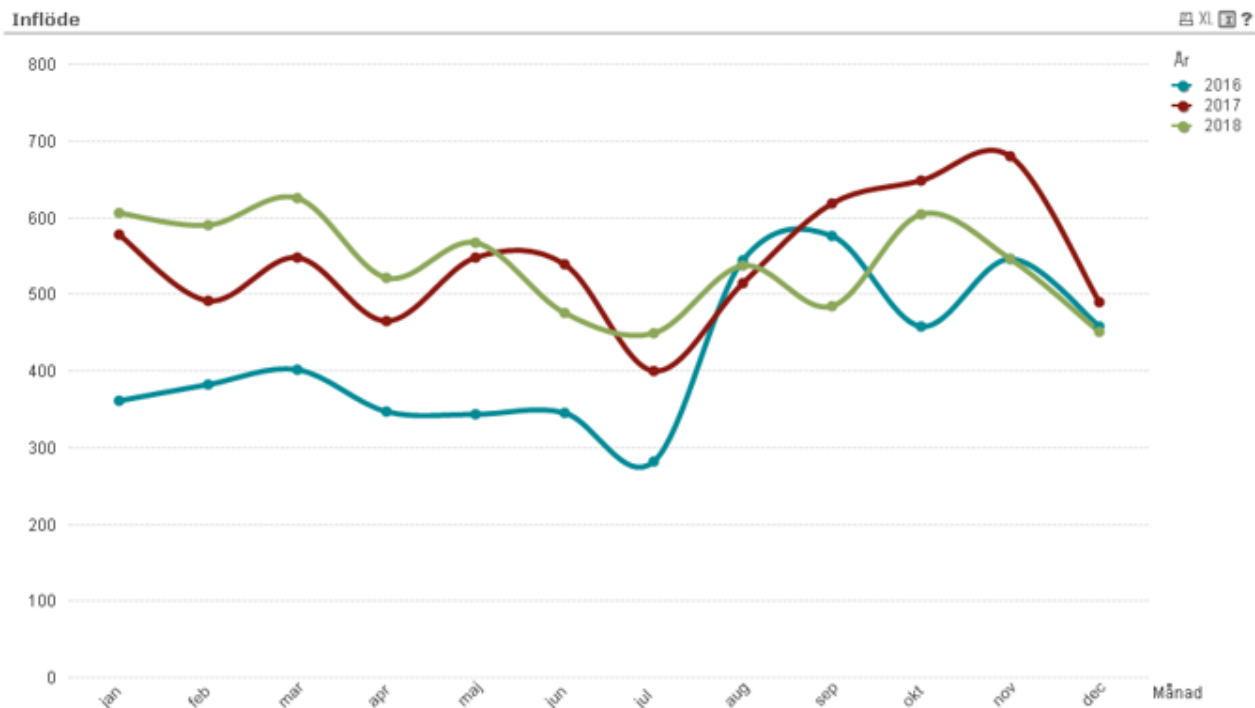
Kommentar: En minskning av antalet sociala stödkontrakt har skett. Fler personer har erhållit ett förstahandskontrakt alternativt fått överta sitt andrahandskontrakt. Däremot har efterfrågan på akutboendeplatser ökat.

Äldre och funktionsnedsatta

Äldre & funktionsnedsatta	Bokslut 2018	Bokslut 2017	Förändring %
Inflöde per månad (anmälningar, förfrågningar och inledda utredningar)	493	532	-7%
Antal beslut	585	626	-7%
Uppföljningar per månad	104	122	-15%
Avgiftsbeslut	206	252	-18%

Kommentar: Tabellen ovan och diagrammet på följande sida visar en samlad bild av inflödet inom LSS, SoL funktionshinderomsorg och äldreomsorg. Inflödet har minskat något även om det ligger på en fortsatt hög nivå. Handläggning har prioriterats, vilket får negativ effekt på arbetet med uppföljningar.

Anmälningar och ansökningar inom äldre och funktionsnedsatta



Värde:

			2017	2018
Utredningstid i antal dagar från ansökan till beslut om LSS-insats (alla insatser), medelvärde	Linköping	Kvinnor	119	182
Utredningstid i antal dagar från ansökan till beslut om LSS-insats (alla insatser), medelvärde	Linköping	Män	133	180
Utredningstid i antal dagar från ansökan till beslut om LSS-insats (alla insatser), medelvärde	Linköping	Totalt	128	181
Väntetid i antal dagar från ansökningsdatum till erbjudet inflyttningsdatum till särskilt boende, medelvärde	Linköping	Kvinnor	67	46
Väntetid i antal dagar från ansökningsdatum till erbjudet inflyttningsdatum till särskilt boende, medelvärde	Linköping	Män	59	36
Väntetid i antal dagar från ansökningsdatum till erbjudet inflyttningsdatum till särskilt boende, medelvärde	Linköping	Totalt	64	43
Väntetid i antal dagar från beslut till insats avseende boende enl. LSS § 9.9, medelvärde	Linköping	Kvinnor	130	
Väntetid i antal dagar från beslut till insats avseende boende enl. LSS § 9.9, medelvärde	Linköping	Män	180	
Väntetid i antal dagar från beslut till insats avseende boende enl. LSS § 9.9, medelvärde	Linköping	Totalt	162	87
Väntetid i antal dagar från beslut till insats avseende kontaktperson enl. LSS, medelvärde	Linköping	Kvinnor	105	
Väntetid i antal dagar från beslut till insats avseende kontaktperson enl. LSS, medelvärde	Linköping	Män	73	
Väntetid i antal dagar från beslut till insats avseende kontaktperson enl. LSS, medelvärde	Linköping	Totalt	88	

Kommentar: Uppgifter för 2018 saknas i de fall antalet individer per kön är färre än åtta som fått sitt beslut verkställt.