



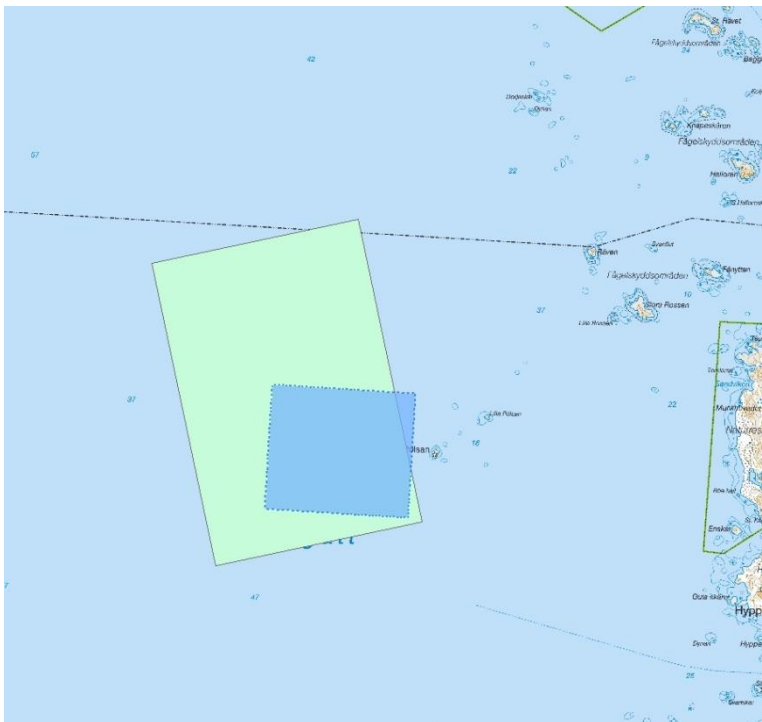
Bilaga 1 Förändringar i nuvarande och tillkommande riksintresseområden

Planerade förändringar i sjöövningsområden

Sjöövningsområdena utgör riksintresseanspråk i sin helhet. De redovisas inte med specifika påverkansområden. Inom sjöövningsområdena bedrivs marin militär verksamhet som förutsätter hinderfrihet under, på och ovan ytan.

Sjöövningsområdet Stora pölsan

Beläget väster om Rörö, Västra Götalands län. Området utgjordes tidigare av det område som illustreras i blått nedan, planeras efter beslut december 2018 att utgöras av det område som illustreras i ljusgrönt nedan.



(CBR)

Postadress
Försvarsmakten
107 85 Stockholm

Besöksadress
Lidingövägen 24

Telefon
08-788 75 00

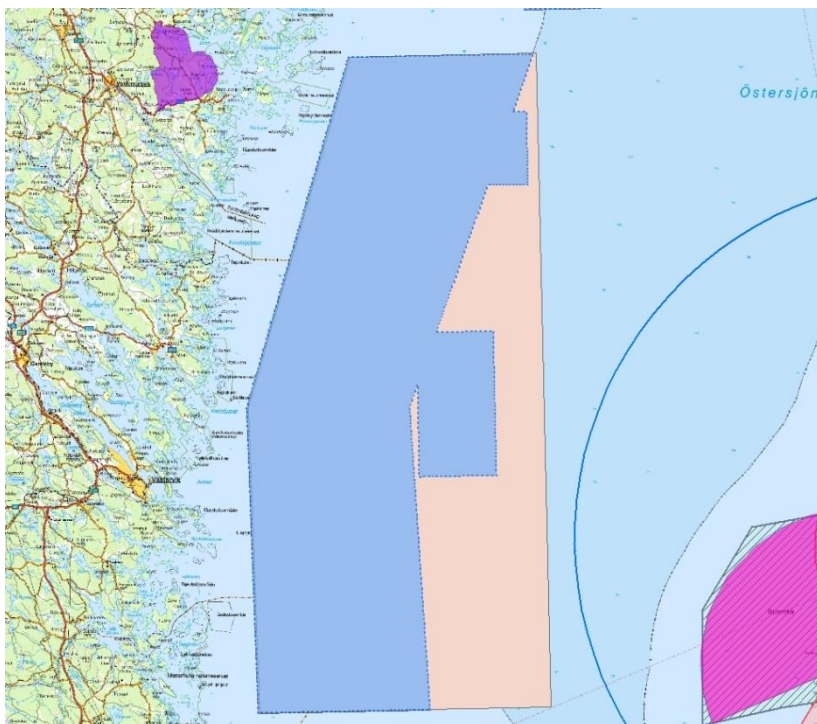
Telefax
08-788 77 78

E-post, Internet
exp-hkv@mil.se
www.forsvarsmakten.se



Sjöövningsområdet Urban

Beläget öster om Västervik och Valdemarsvik, Kalmar och Östergötlands län. Området utgjordes tidigare av det område som illustreras i blått nedan, planeras efter beslut december 2018 att utökas med det område som illustreras i beige nedan.





Sjöövningsområdena Ådfjärden och Ballricken

Belägna väster (Ådfjärden) respektive sydöst (Ballricken) om Muskö i Stockholms län.

Områdena planeras efter beslut december 2018 att utgöras av de områden som illustreras i lila nedan.





Sjöövningsområdet Björkholmen

Beläget nordväst om Skredsvik, Västra Götalands län.

Området planeras efter beslut december 2018 att utgöras av det område som illustreras i beige nedan (med turkos markering).





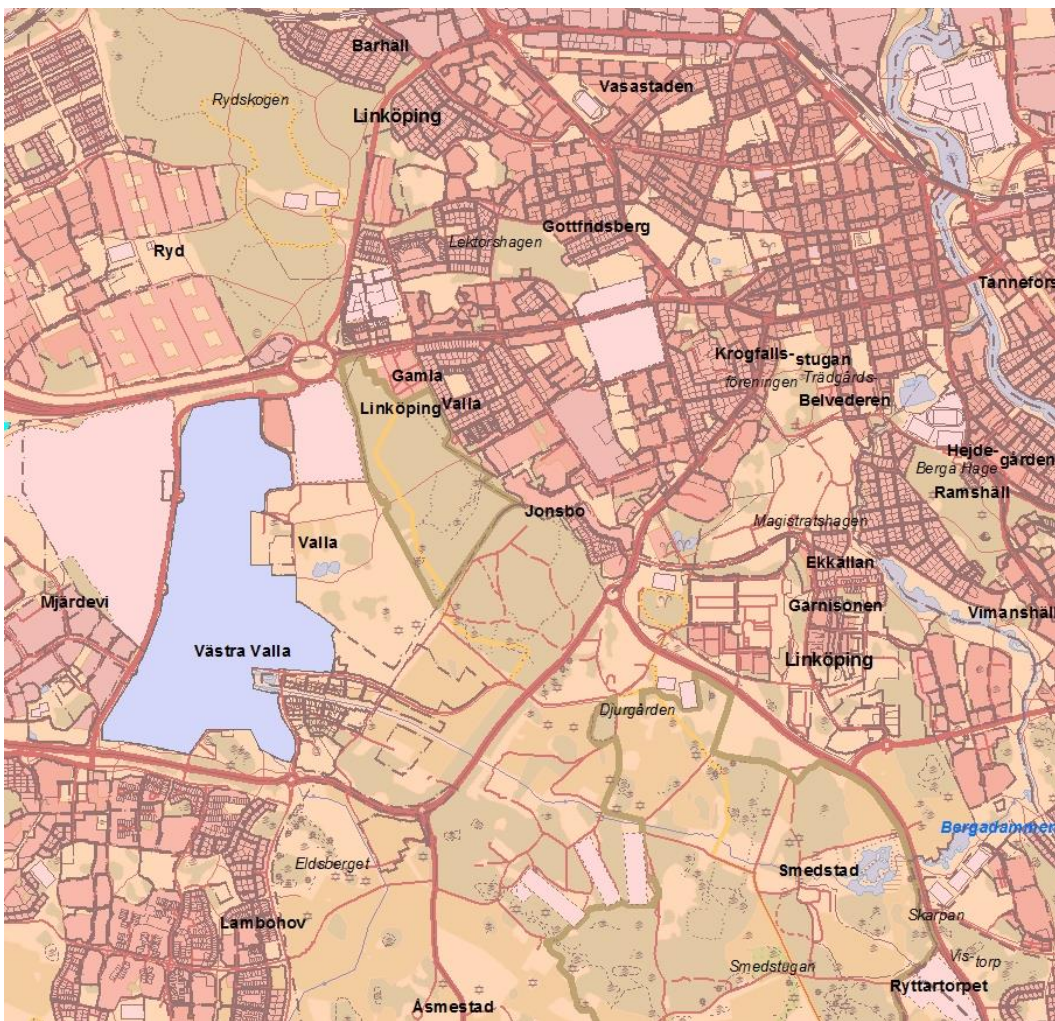
Planerade förändringar för FOI verksamhetsplatser

FOI har inkommit med underlag till Försvarsmakten om att följande områden bör utgöra riksintressen för totalförsvarets militära delar. Områdena redovisas för närvarande utan påverkansområden, men påverkansområden kan tillkomma framförallt vad avser höga objekt (område med särskilt behov av hinderfrihet).

FOI verksamhetsområde i Linköping

Beläget i Valla, i anslutning till Linköping, Östergötlands län.

Området planeras efter beslut december 2018 att utgöras av det område som illustreras i ljusblått nedan.





FOI mätplats Lilla Gåra

Beläget söder om Linköping, nordväst om Rimfosa i Östergötlands län.

Området planeras efter beslut december 2018 att utgöras av det område som illustreras i ljuslila nedan.

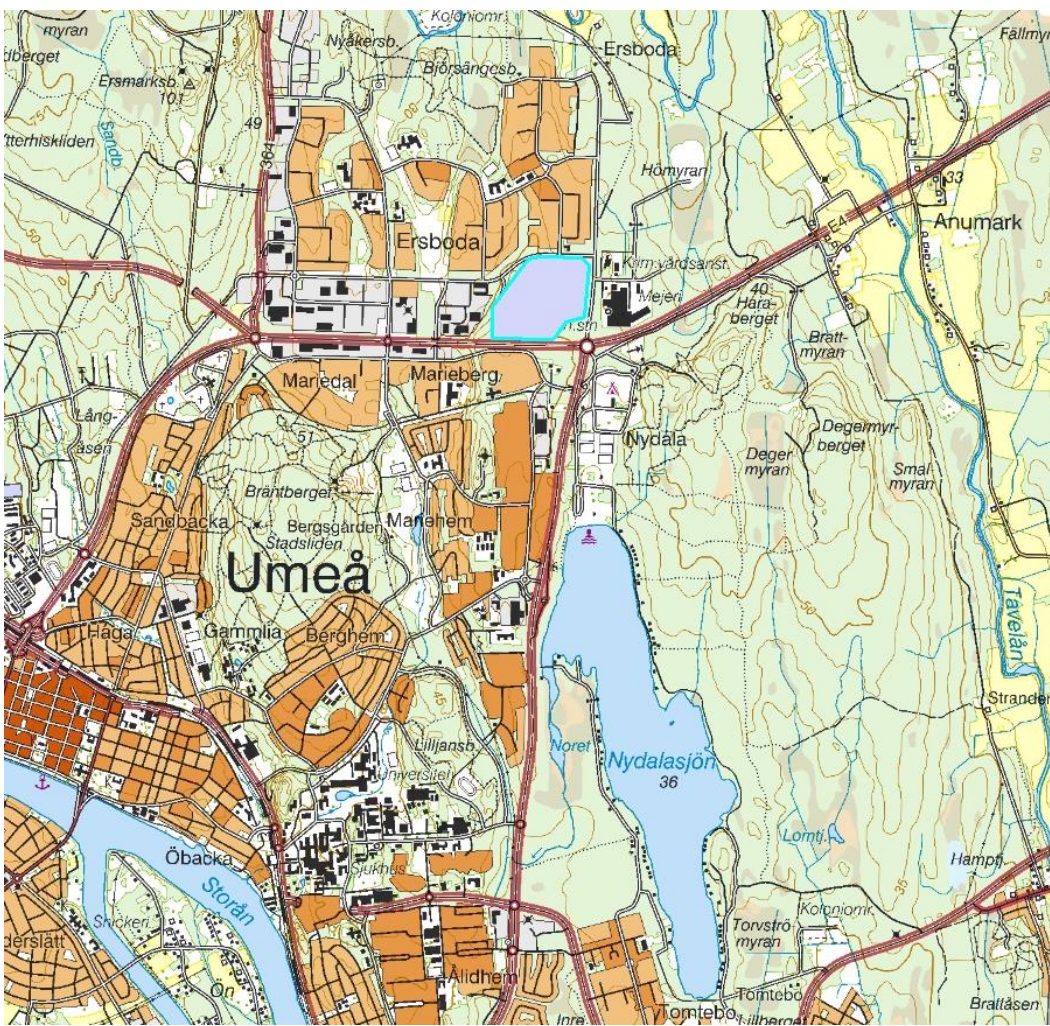




FOI CBRN-anläggning i Umeå

Beläget i Ersboda, i anslutning till Umeå, Västerbottens län.

Området planeras efter beslut december 2018 att utgöras av det område som illustreras i ljuslila nedan (med turkos markering).



[Klicka här för att ange befattning.](#)