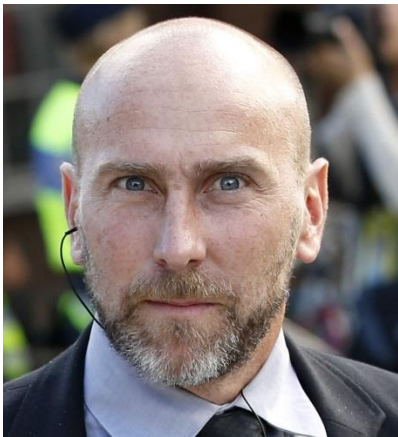




### **Åsa Irlander Strid**

Utbildad i utredningssociologi och kriminologi vid Stockholms universitet. Hon arbetar som biträdande chef för Enheten för statistiska undersökningar vid Brottsförebyggande rådet (Brå) i Stockholm och ansvarar för myndighetens arbete med att mäta och analysera befolkningens utsatthet för brott, otrygghet och oro för brott samt förtroende för rättsväsendet genom Nationella trygghetsundersökningen (NTU).



### **Erik von Essen**

Jag har arbetat som polis i 25 år. Jag har gjort det mesta men jag var med och byggde upp krogsektionen i Stockholm med det genomtänkta arbete som vi hade avseende våldsbrott kopplat till grov kriminalitet och narkotika i krogmiljön. Jag organiserade arbetet med cityhelg i Stockholm som är den stora brottsförebyggande insats som fortfarande rullar varje helg i Stockholm. Jag var gruppchef på krogsektionen de senaste 8 åren. Jag har de två senaste åren arbetat med vålds-, alkohol- och narkotikaprevention på Karolinska/STAD och nu som BF samordnare för länsstyrelsen Stockholm.



**Malin Hildebrand Karlén**

Utbildad vid Psykologiska institutionen, Göteborgs universitet. Fil. Mag. Psykologi med inriktning Missbrukspsykologi, Fil. Mag. Idéhistoria och Vetenskapsteori, Psykologexamen, Fil. lic., Fil dr.

Doktorandprojekt: Alkoholpåverkade vittnen till våld i nära relationer. Leg. Psykolog. Specialiseringspsykolog inriktning missbruks- och beroendepsykologi. Arbetat som psykolog inom psykiatrisk beroendevård samt rättspsykiatrisk vård.



**Anna L Jonhed**

Socionom och fil dr. i socialt arbete. Hon arbetar för närvarande som lektor vid Örebro universitet och forskar kring barns upplevelser av våld mellan föräldrarna, och mer specifikt kring relationen mellan barn och deras våldsutövande fäder efter att föräldrarna separerat.



### **Anette Marklund**

Utbildare vid Nationellt centrum för kvinnofrid, NCK, Uppsala universitet. Lång erfarenhet av arbete inom hälso- och sjukvården, med särskild kunskap om hälso- och sjukvårdens ansvar för och arbete med våld mot kvinnor och våld i nära relationer.



### **Maha Eichoue**

Samordnare mäns våld mot kvinnor och hedersrelaterat våld och förtryck, Länsstyrelsen Östergötland. Maha har sedan 2012 samordnat utvecklingen av Länsstyrelsen Östergötlands regionala arbete utifrån regeringens regionala uppdrag och med utgångspunkt i det sjätte jämställdhetspolitiska delmålet mäns våld mot kvinnor.