



Återrapportering resultat lästestet höstterminen 2018

Dokumenttyp: Rapport
Status: 2018-10-03



Diarienummer: BIN

Dokumentansvarig: Åsa Carlsson

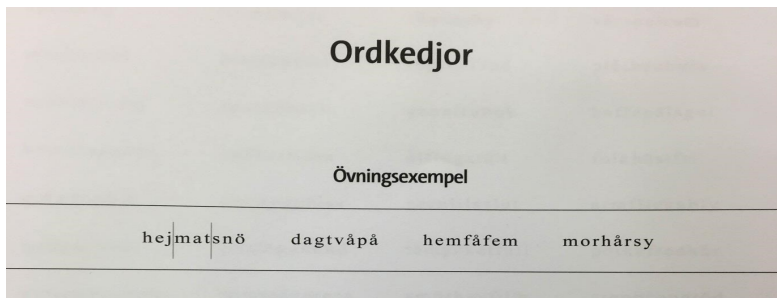
Adresserat till: Utbildningsförvaltningen, Linköpings kommuns gymnasieskolor, Linköpings
fristående gymnasieskolor

Innehåll

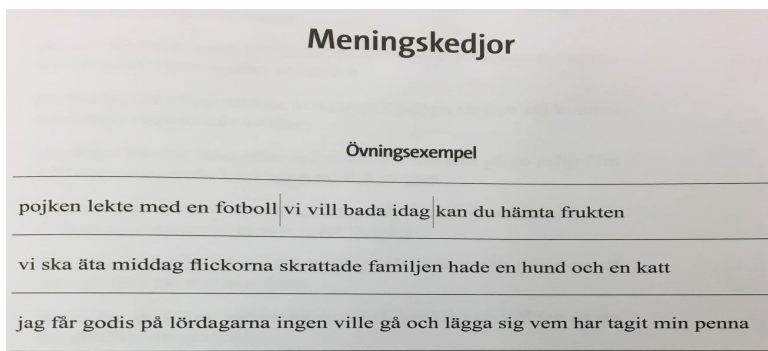
1. Inledning	4
1.1 Systematiskt kvalitetsarbete	5
1.2 Genomförande	5
1.3 Antal deltagare	6
2 Resultat Meningskedjor och Ordkedjor, lästest höstterminen 2018	7
2.1 Jämförelse flickor och pojkar	7
2.2 Jämförelse över tid	8
2.3 Jämförelse kommunala och fristående skolor	9
2.4 Resultat per skola	11
2.4.1 Kommunala skolor	11
2.4.2 Fristående skolor	14
2.5 Sammanfattning andel elever med stanine 1-2	22

1. Inledning

LäsKedjor-2 är screeningtest för elever i årskurs ett på gymnasieskolan som använt sedan hösten 2016. Testet är gjort av Christer Jacobson, docent i pedagogisk psykologi, leg psykolog, Linnéuniversitet. Lästestet består av tre delar. Bokstavskejor, ordkejor och meningskejor. Bilderna nedan visar exempel från ordkejor och meningskejor.

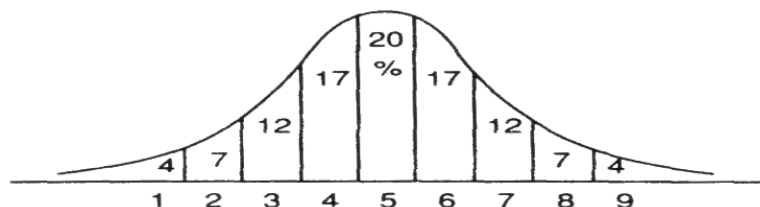


Övningsexempel Ordkejor, det består av fyra spalter med ordkejor där eleven ska dra streck mellan de olika orden. Varje ordkeja innehåller tre ord. Tidsbegränsning två minuter.



Övningsexempel Meningskejor, delprovet går ut på att markera var en mening slutar och var den andra börjar genom att dra streck mellan meningarna i kedjan. På så sätt skapas språkligt korrekta meningar. Meningarnas innehåll säger inte något som kräver en specifik kunskap inom en viss kontext. Tidsbegränsning två minuter.

Resultatet från varje test anges i en stanineskala från 1 till 9. Resultatet är användbar när man vill jämföra klassers eller individers resultat med en stor population elever. Stanine 9 är bästa värdet och stanine 1 är lägsta värdet. Medelvärdet ligger på stanine 5.



Testet är också könsneutralt, d v s det är individens prestation som mäts och inte dess kön. Det går dock att vid administrering och registrering av testet skilja på pojkars och flickors resultat. Utlandsfödda presterar dock ofta en stanineenhet lägre vid detta test. Eftersom testet sker under kort tid och vid ett enstaka tillfälle kan andra faktorer än lässvårigheter påverka resultatet, varför elever med lågt resultat inte nödvändigtvis behöver ha läsproblem. Alla elever med lågt resultat, stanine 1-3, bör dock kontrolleras mer noggrant, likaså om det skiljer sig markant inbördes mellan resultaten.

1.1 Systematiskt kvalitetsarbete

Lästestet är en av de uppföljningar som görs i huvudmannens systematiska kvalitetsarbete. Syftet med testet är att identifiera elever som kan riskera att ha läs- och skrivsvårigheter och kan behöva anpassningar i undervisningen. Uppföljningar inom det systematiska kvalitetsarbetet syftar till att huvudmannen ska få kännedom om verksamheternas behov. Lästestet utgör en av dessa uppföljningar där en högre andel elever med låga resultat på testet på en skola kan innebära att skolan har större behov av resurser än andra skolor.

1.2 Genomförande

Testet har administrerats och rättats lärarpersonal/speciallärare/specialpedagog på skolorna. Samtliga nitton gymnasieskolor har deltagit, fem kommunala, 13 fristående gymnasieskolor samt en gymnasial landstingsutbildning. Resultatet har sammanställts och bearbetas av sakkunniga på utbildningsförvaltningen. Totalt har 2346 elever deltagit, 1372 elever på kommunala skolor och 974 elever på fristående. Av de kommunala skolorna är det 94 % som deltagit, 94 % av pojkarna och 96 % av flickorna.

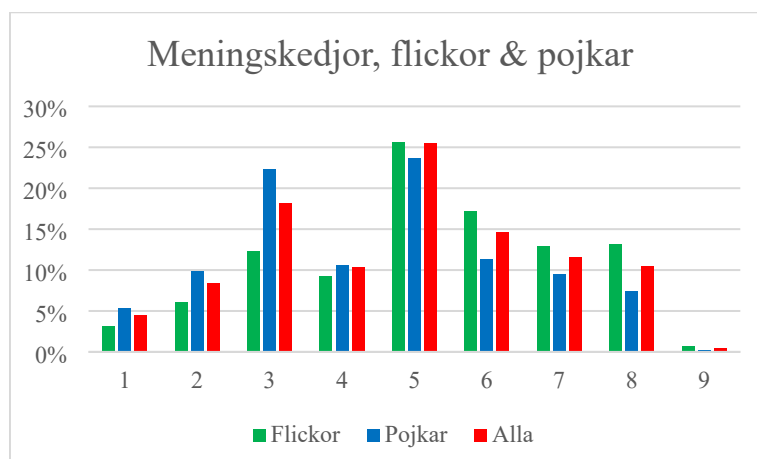
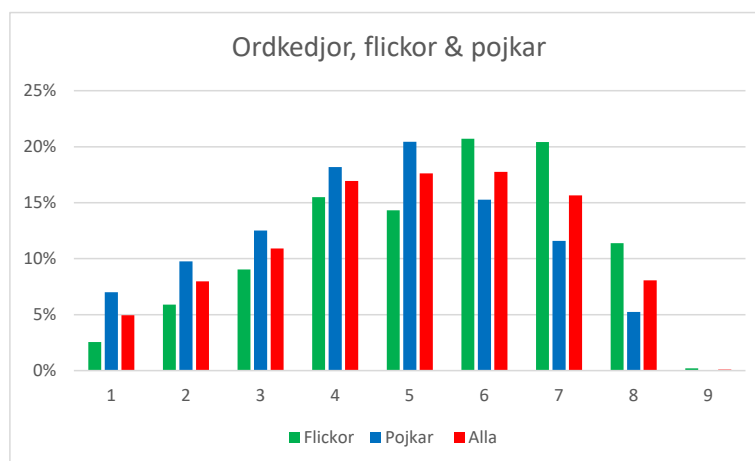
De båda deltestens resultat redovisas i olika diagram, uppdelade på kommunal/fristående skola samt pojke/flicka. Det finns också jämförande diagram Meningskedjor/Ordkedjor samt per skola. Jämförelsen kommer att fokusera på staninevärdet 1-3 då det är ett lågt värde som kan bero på en svagare avkodningsförmåga än vad som är åldersadekvat. Det är rimligt att anta att elever inom det värdet är i behov av extra anpassningar och särskilt stöd.

1.3 Antal deltagare

	Antal elever	Antal svar	Andel svar	Antal pojkar	Antal svar pojkar	Andel svar pojkar	Antal flickor	Antal svar flickor	Andel svar flickor
Samtliga		2346			1213		1161		
Kommunala	1456	1372	94%	705	665	94%	735	707	96%
Friskolor		974			548		426		
ALG	305	287	94%	205	193	94%	100	94	94%
Berzeliuskolan	286	275	96%	178	168	94%	108	107	99%
Birgittaskolan	155	132	85%	60	56	93%	80	76	95%
Folkungaskolan	244	236	97%	83	79	95%	161	157	98%
Katedralskolan	466	442	95%	179	169	94%	286	273	95%
Björkö		30			12		18		
Drottning Blanka		22			6		16		
Framtidsgymnasiet		38			32		6		
Fria Läroverken		131			88		43		
Hagströmska		27			5		22		
Jensen		21			6		15		
Klara gymnasium		158			54		104		
LBS		73			53		20		
MTU		49			37		12		
Praktiska gymnasiet		26			18		8		
Realgymnasiet		96			65		31		
TBS		43			22		21		
Vreta		148			86		62		
Yrkesgymnasiet		112			64		48		

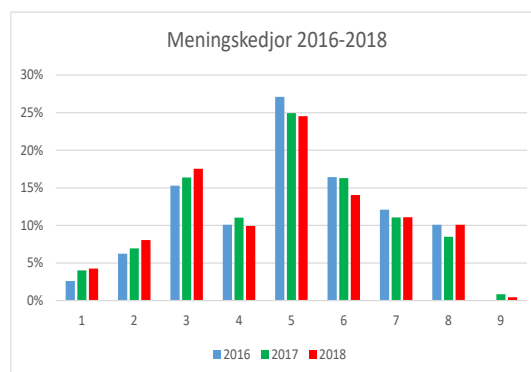
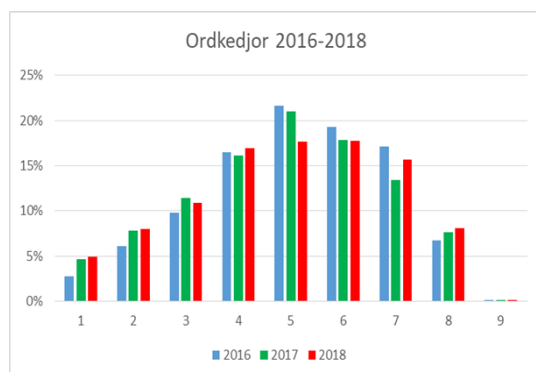
2 Resultat Meningskedjor och Ordkedjor, lästest höstterminen 2018

2.1 Jämförelse flickor och pojkar

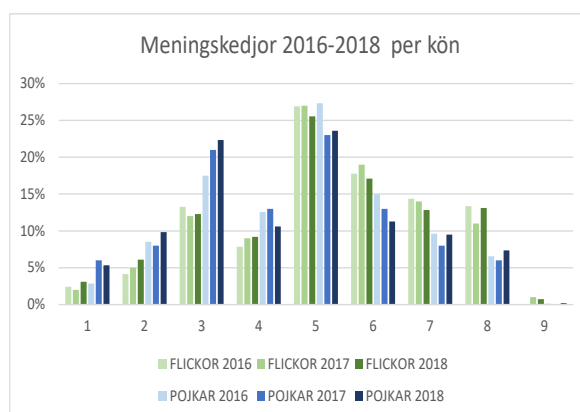
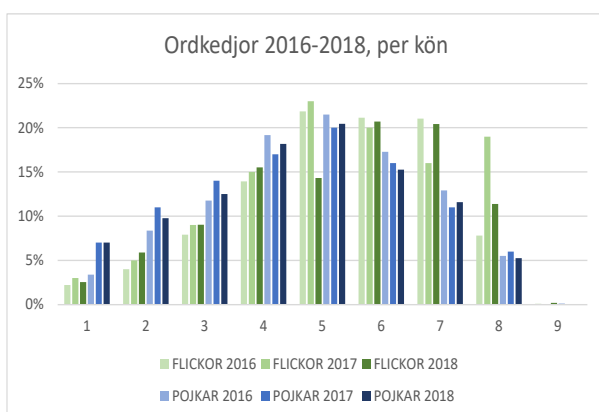


Ovanstående diagram visar att fler pojkar än flickor har ordavkodningssvårigheter. Inom Ordkedjor hade 29 % av pojkar resultat i intervallet stanine 1-3 jämfört med 17 % av flickor. Resultat från Meningskedjor visar att 38 % pojkar faller inom stanine 1-3 jämfört med 21 % av flickor.

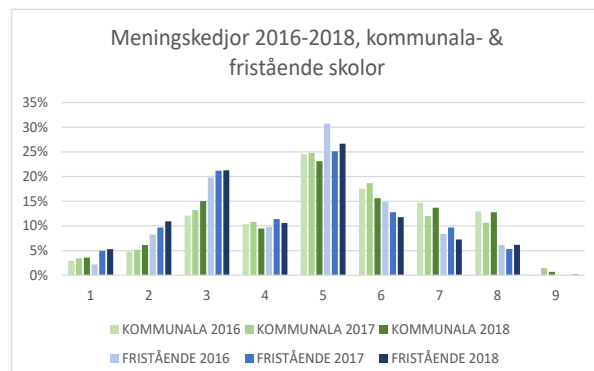
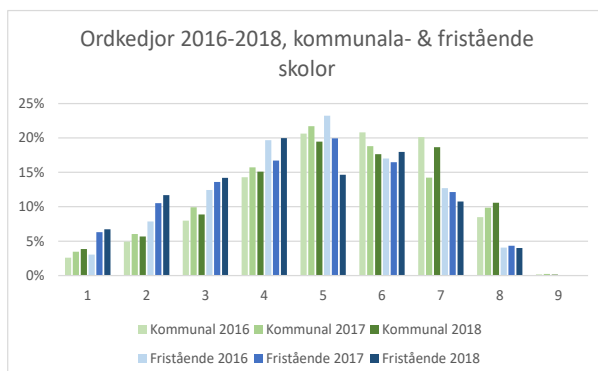
2.2 Jämförelse över tid



Diagrammen visar att andelen elever som får ett lägre värde (1-3) på Ordkedjor och Meningskedjor har ökat från 2016. Andelen elever som får ett staninevärde 1-3 på Ordkedjor har ökat med 5 procentenheter, från 19 % till 24 %. Testet Meningskedjor ger en med ökningen 6 procentenheter, från 24 % till 30 %. Andelen som presenterar de högre staninevärdena (7-9) är konstant mellan 2016-2018, det är 24 % av eleverna som på Ordkedjor får ett värde mellan sju och nio och på Meningskedjorna är resultatet 22 %.

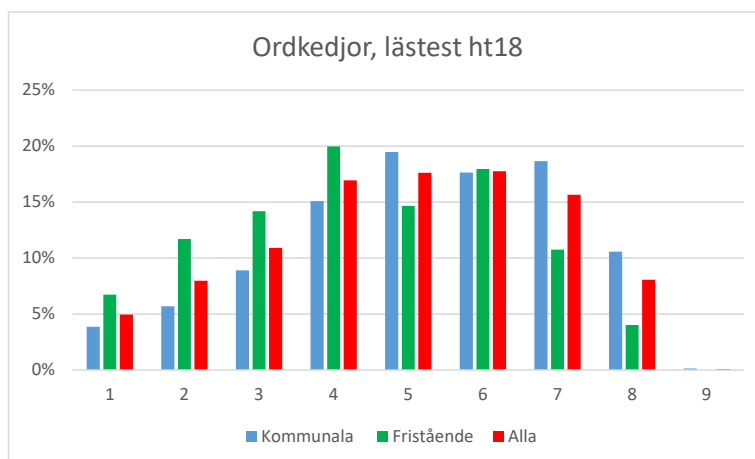


Diagrammen visar förändring mellan 2016 och 2018 i resultat uppdelat på kön. Vi ser att andelen flickor som ligger inom staninevärdet 1-3 på Meningskedjor är i stort sett konstant mellan 2016 och 2018 (20 % 2016, 21 % 2018). På Ordkedjor är samma siffror för flickorna 14 % 2016 jämfört med 17 % 2018. En större andel pojkar får ett lägre resultat på Ordkedjor och Meningskedjor än tidigare. Andelen pojkar som hamnar i intervallet stanine 1-3 på Meningskedjor har ökat med 9 procentenheter från 2016 till 38 %. På Ordkedjor är motsvarande resultat 5 procentenheter till 29 %.

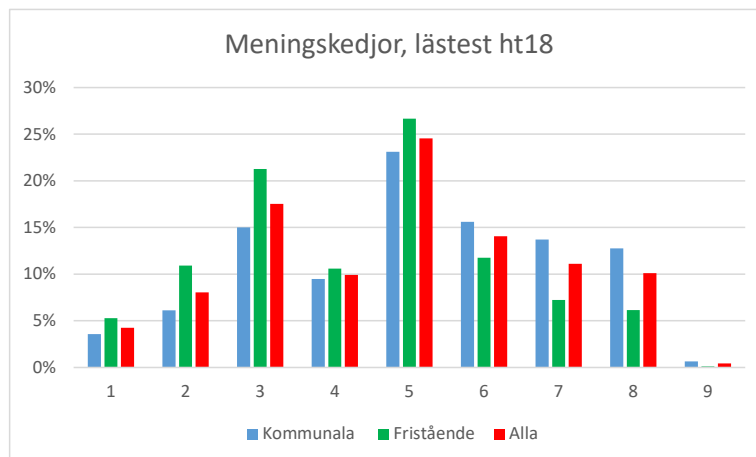


Diagrammen visar att andelen med låga staninevärden (1-3) på friskolorna ökar med 10 procentenheter till 33 % 2018 på Ordkedjor, på Meningskedjor är ökningen på de fristående skolorna 3 procentenheter till 37 %. På de kommunala skolorna är ökningen 2 procentenheter mellan 2016 och 2018 och 18 % av eleverna får ett staninevärde på Ordkedjor. På de kommunala skolorna på testet Meningskedjor är ökningen 5 procentenheter till 25 % 2018.

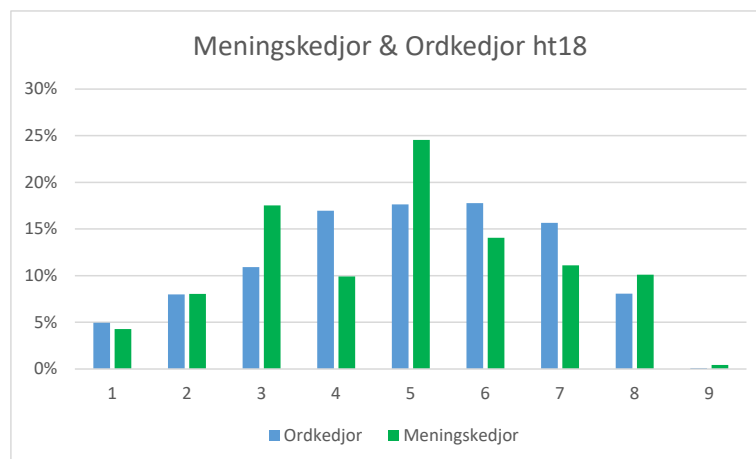
2.3 Jämförelse kommunala och fristående skolor



De allra flesta eleverna (79%) har en fullgod läsförmåga och faller inom staninevärde 4-9 när det gäller ordkedjor och ordavkodningsförmågan. 24% har staninevärde 1-3, på de kommunala skolorna har 18% av eleverna ett staninevärde mellan 1-3 på de fristående skolorna är motsvarande siffra 33%.



Diagrammet visar att 30 % av eleverna uppnår ett resultat inom stanine 1-3, för stanine 4-6 är det 49 % och i intervallet stanine 7-9 är det 22 %. I jämförelse med resultatet på Ordkedjor (24 %) så är det fler elever som har svårigheter med läsförståelsen (30 %) än med ordavkodningen. Även här ser vi en stor skillnad mellan elevernas resultat på kommunala jämfört med fristående skolor.



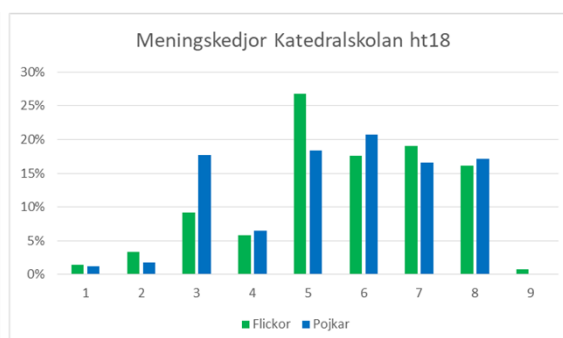
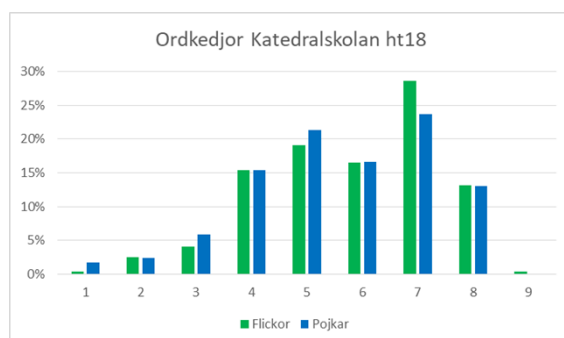
Diagrammet visar att 24 % av alla (både kommunala och fristående skolor) elever uppnår ett resultat på Ordkedjor inom staninevärde 1-3 medan det på Meningskedjorna är det 30 % av eleverna inom staninevärdet 1-3.

2.4 Resultat per skola

2.4.1 Kommunala skolor

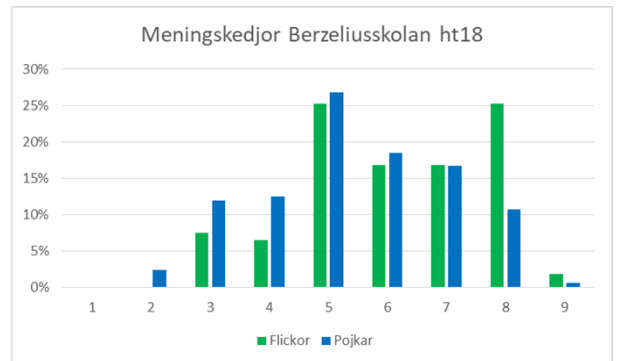
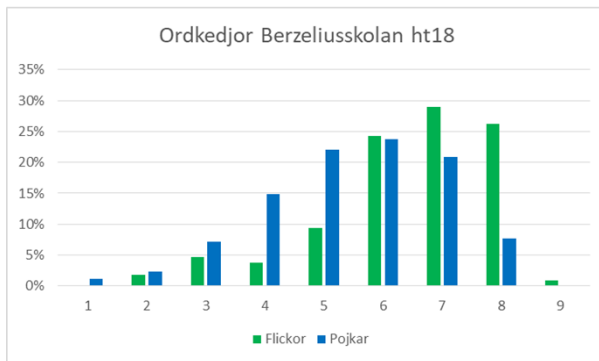
Katedralskolan

Katedralskolan Lästest ht-18											
Ordkedjor	Stanine	1	2	3	4	5	6	7	8	9	Totalt
Flickor	Antal elever	1,00	7,00	11,00	42,00	52,00	45,00	78,00	36,00	1,00	273
	Andel elever	0%	3%	4%	15%	19%	16%	29%	13%	0%	
Pojkar	Antal elever	3,00	4,00	10,00	26,00	36,00	28,00	40,00	22,00	0,00	169
	Andel elever	2%	2%	6%	15%	21%	17%	24%	13%	0%	
	Stanine	1-2		8-9							
Flickor	Andel elever	3%		14%							
Pojkar	Andel elever	4%		13%							
Meningskedjor											
Stanine		1	2	3	4	5	6	7	8	9	Totalt
Flickor	Antal elever	4	9	25	16	73	48	52	44	2	273
	Andel elever	1%	3%	9%	6%	27%	18%	19%	16%	1%	
Pojkar	Antal elever	2	3	30	11	31	35	28	29	0,00	169
	Andel elever	1%	2%	18%	7%	18%	21%	17%	17%	0%	
	Stanine	1-2		8-9							
Flickor	Andel elever	4,8%		16,8%							
Pojkar	Andel elever	3,0%		17,2%							



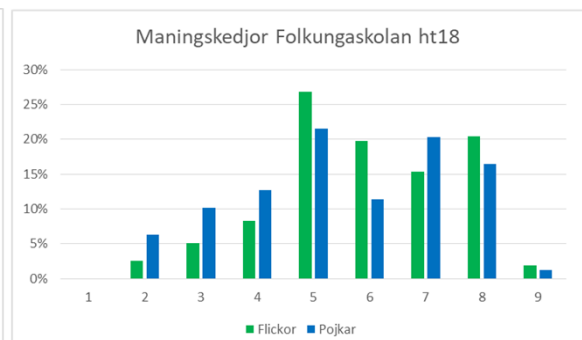
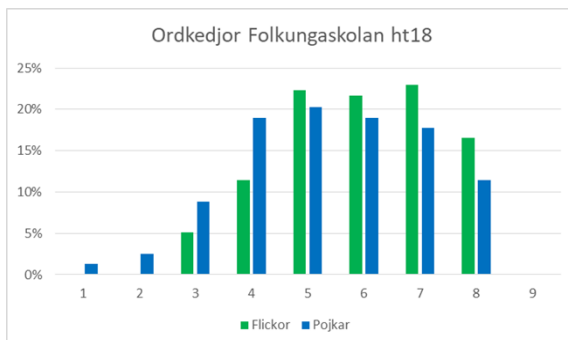
Berzeliuskolan

Berzeliuskolan Lästest ht-18											
Ordkedjor	Stanine	1	2	3	4	5	6	7	8	9	Totalt
Flickor	Antal elever	0,00	2,00	5,00	4,00	10,00	26,00	31,00	28,00	1,00	107
	Andel elever	0%	2%	5%	4%	9%	24%	29%	26%	1%	
Pojkar	Antal elever	2,00	4,00	12,00	25,00	37,00	40,00	35,00	13,00	0,00	168
	Andel elever	1%	2%	7%	15%	22%	24%	21%	8%	0%	
	Stanine	1-2		8-9							
Flickor	Andel elever	2%		27%							
Pojkar	Andel elever	4%		8%							
Meningskedjor											
Stanine		1	2	3	4	5	6	7	8	9	Totalt
Flickor	Antal elever	0	0	8	7	27	18	18	27	2	107
	Andel elever	0%	0%	7%	7%	25%	17%	17%	25%	2%	
Pojkar	Antal elever	0	4	20	21	45	31	28	18	1,00	168
	Andel elever	0%	2%	12%	13%	27%	18%	17%	11%	1%	
	Stanine	1-2		8-9							
Flickor	Andel elever	0,0%		27,1%							
Pojkar	Andel elever	2,4%		11,3%							



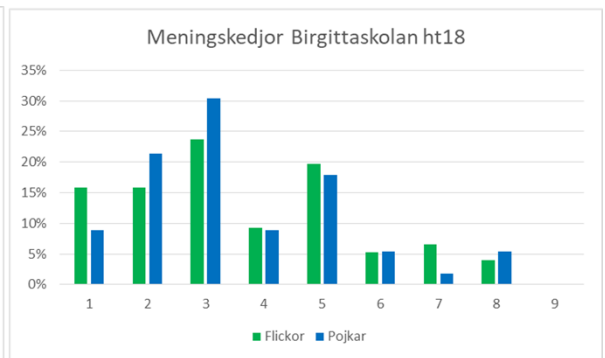
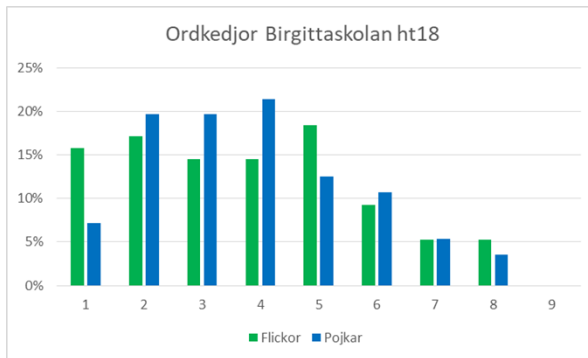
Folkungaskolan

Folkungaskolan Lästest ht-18		1	2	3	4	5	6	7	8	9	Totalt
Ordkedjor	Stanine										
	Antal elever	0,00	0,00	8,00	18,00	35,00	34,00	36,00	26,00	0,00	157
	Andel elever	0%	0%	5%	11%	22%	22%	23%	17%	0%	
Pojkar	Stanine										
	Antal elever	1,00	2,00	7,00	15,00	16,00	15,00	14,00	9,00	0,00	79
	Andel elever	1%	3%	9%	19%	20%	19%	18%	11%	0%	
	Stanine	1-2	8-9								
	Andel elever	0%	17%								
	Andel elever	4%	11%								
Meningskedjor	Stanine										
	Antal elever	0	4	8	13	42	31	24	32	3	157
	Andel elever	0%	3%	5%	8%	27%	20%	15%	20%	2%	
Pojkar	Stanine										
	Antal elever	0	5	8	10	17	9	16	13	1,00	79
	Andel elever	0%	6%	10%	13%	22%	11%	20%	16%	1%	
	Stanine	1-2	8-9								
	Andel elever	2,5%	22,3%								
	Andel elever	6,3%	17,7%								



Birgittaskolan

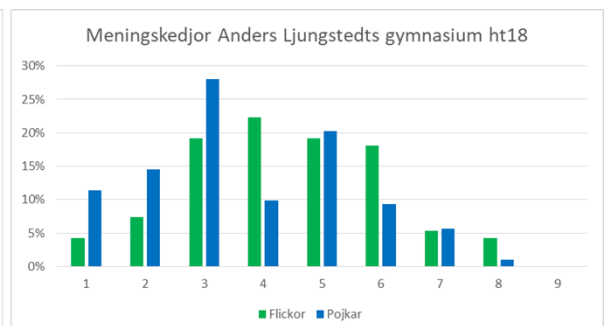
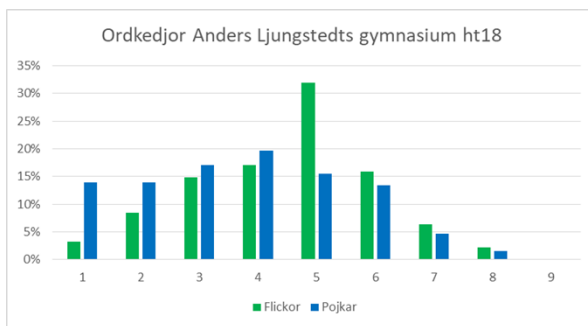
Birgittaskolan Lästest ht-18		1	2	3	4	5	6	7	8	9	Totalt
Ordkedjor	Stanine										
	Antal elever	12,00	13,00	11,00	11,00	14,00	7,00	4,00	4,00	0,00	76
	Andel elever	16%	17%	14%	14%	18%	9%	5%	5%	0%	
Pojkar	Stanine										
	Antal elever	4,00	11,00	11,00	12,00	7,00	6,00	3,00	2,00	0,00	56
	Andel elever	7%	20%	20%	21%	13%	11%	5%	4%	0%	
	Stanine	1-2	8-9								
	Andel elever	33%	5%								
	Andel elever	27%	4%								
Meningskedjor	Stanine										
	Antal elever	12	12	18	7	15	4	5	3	0	76
	Andel elever	16%	16%	24%	9%	20%	5%	7%	4%	0%	
Pojkar	Stanine										
	Antal elever	5	12	17	5	10	3	1	3	0,00	56
	Andel elever	9%	21%	30%	9%	18%	5%	2%	5%	0%	
	Stanine	1-2	8-9								
	Andel elever	31,6%	3,9%								
	Andel elever	30,4%	5,4%								



Anders Ljungstedts gymnasium

Anders Ljungstedts gymnasium Lästest ht-18

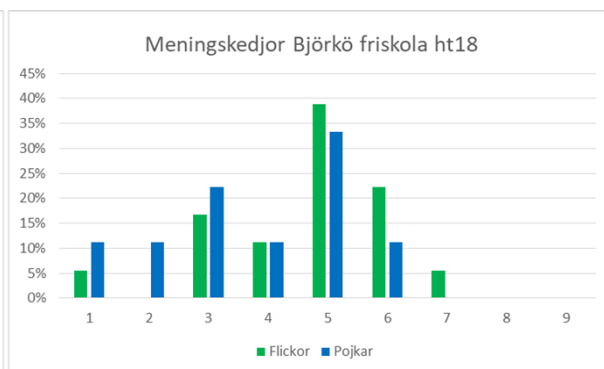
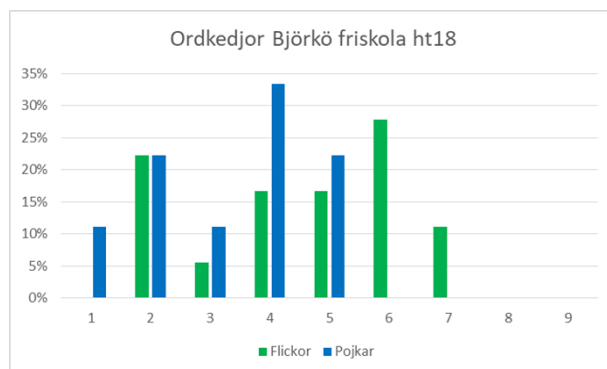
Ordkedjor	Stanine	1	2	3	4	5	6	7	8	9	Totalt
Flickor	Antal elever	3,00	8,00	14,00	16,00	30,00	15,00	6,00	2,00	0,00	94
	Andel elever	3%	9%	15%	17%	32%	16%	6%	2%	0%	
Pojkar	Antal elever	27,00	27,00	33,00	38,00	30,00	26,00	9,00	3,00	0,00	193
	Andel elever	14%	14%	17%	20%	16%	13%	5%	2%	0%	
Stanine		1-2		8-9							
Flickor	Andel elever	12%		2%							
Pojkar	Andel elever	28%		2%							
Meningskedjor	Stanine	1	2	3	4	5	6	7	8	9	Totalt
Flickor	Antal elever	4	7	18	21	18	17	5	4	0	94
	Andel elever	4%	7%	19%	22%	19%	18%	5%	4%	0%	
Pojkar	Antal elever	22	28	54	19	39	18	11	2	0,00	193
	Andel elever	11%	15%	28%	10%	20%	9%	6%	1%	0%	
Stanine		1-2		8-9							
Flickor	Andel elever	11,7%		4,3%							
Pojkar	Andel elever	25,9%		1,0%							



2.4.2 Fristående skolor

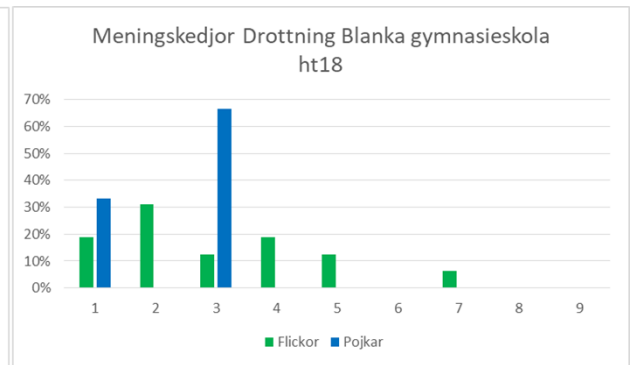
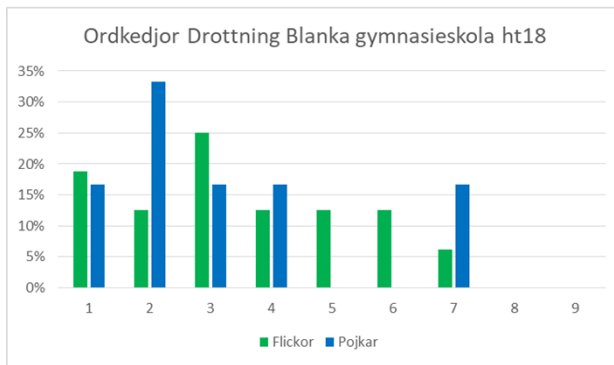
Björkö Fria Gymnasium

Björkö Fria Gymnasiet Lästest ht-18												
Ordkedjor		Stanine	1	2	3	4	5	6	7	8	9	Totalt
Flickor	Antal elever		0	4	1	3	3	5	2	0	0	18
	Andel elev		0%	22%	6%	17%	17%	28%	11%	0%	0%	
Pojkar	Antal elever		1	2	1	3	2	0	0	0	0	9
	Andel elev		11%	22%	11%	33%	22%	0%	0%	0%	0%	
		Stanine	1-2		8-9							
Flickor	Andel elev		22%		0%							
Pojkar	Andel elev		33%		0%							
Meningskedjor		Stanine	1	2	3	4	5	6	7	8	9	Totalt
Flickor	Antal elever		1	0	3	2	7	4	1	0	0	18
	Andel elev		6%	0%	17%	11%	39%	22%	6%	0%	0%	
Pojkar	Antal elever		1	1	2	1	3	1	0	0	0	9
	Andel elev		11%	11%	22%	11%	33%	11%	0%	0%	0%	
		Stanine	1-2		8-9							
Flickor	Andel elev		5,6%		0,0%							
Pojkar	Andel elev		22,2%		0,0%							



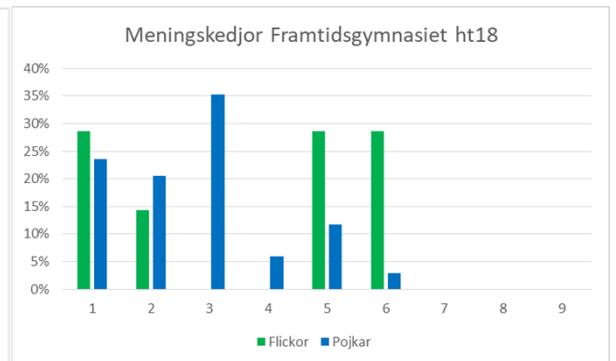
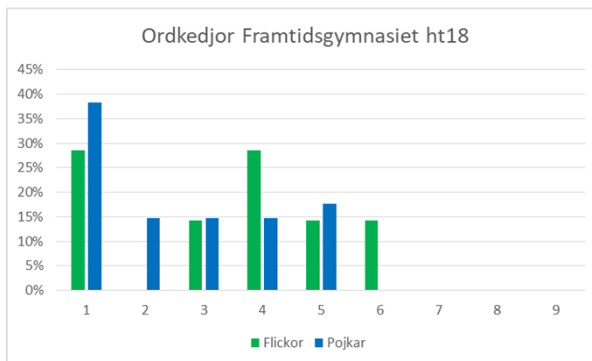
Drottning Blanka Gymnasium

Drottning Blanka Gymnasium Lästest ht-18												
Ordkedjor		Stanine	1	2	3	4	5	6	7	8	9	Totalt
Flickor	Antal elever		3	2	4	2	2	2	1	0	0	16
	Andel elever		19%	13%	25%	13%	13%	13%	6%	0%	0%	
Pojkar	Antal elever		1	2	1	1	0	0	1	0	0	6
	Andel elever		17%	33%	17%	17%	0%	0%	17%	0%	0%	
		Stanine	1-2		8-9							
Flickor	Andel elever		31%		0%							
Pojkar	Andel elever		50%		0%							
Meningskedjor		Stanine	1	2	3	4	5	6	7	8	9	Totalt
Flickor	Antal elever		3	5	2	3	2	0	1	0	0	16
	Andel elever		19%	31%	13%	19%	13%	0%	6%	0%	0%	
Pojkar	Antal elever		2	0	4	0	0	0	0	0	0	6
	Andel elever		33%	0%	67%	0%	0%	0%	0%	0%	0%	
		Stanine	1-2		8-9							
Flickor	Andel elever		50,0%		0,0%							
Pojkar	Andel elever		33,3%		0,0%							



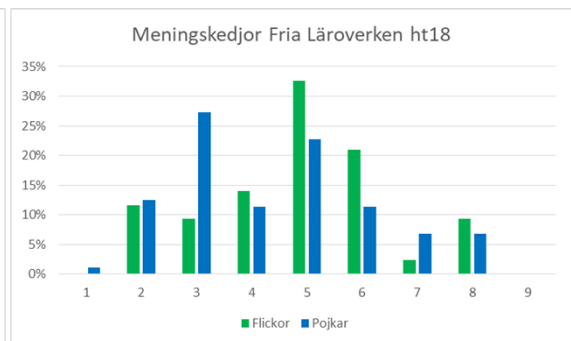
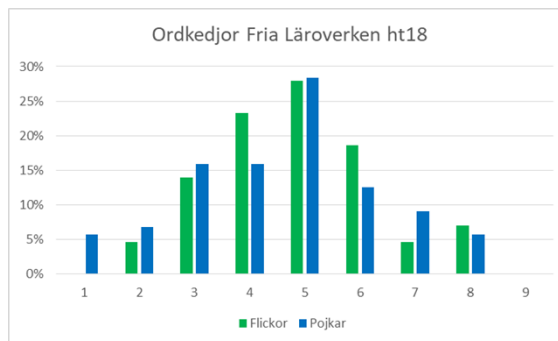
Framtidsgymnasiet

Framtidsgymnasiet Lästest ht-18											
Ordkedjor	Stanine	1	2	3	4	5	6	7	8	9	Totalt
Flickor	Antal elev	2	0	1	2	1	1	0	0	0	7
	Andel elev	29%	0%	14%	29%	14%	14%	0%	0%	0%	
Pojkar	Antal elev	13	5	5	5	6	0	0	0	0	34
	Andel elev	38%	15%	15%	15%	18%	0%	0%	0%	0%	
	Stanine	1-2	8-9								
Flickor	Andel elev	29%	0%								
Pojkar	Andel elev	53%	0%								
Meningskedjor											
Stanine	1	2	3	4	5	6	7	8	9	Totalt	
Flickor	Antal elev	2	1	0	0	2	2	0	0	0	7
	Andel elev	29%	14%	0%	0%	29%	29%	0%	0%	0%	
Pojkar	Antal elev	8	7	12	2	4	1	0	0	0	34
	Andel elev	24%	21%	35%	6%	12%	3%	0%	0%	0%	
	Stanine	1-2	8-9								
Flickor	Andel elev	42,9%	0,0%								
Pojkar	Andel elev	44,1%	0,0%								



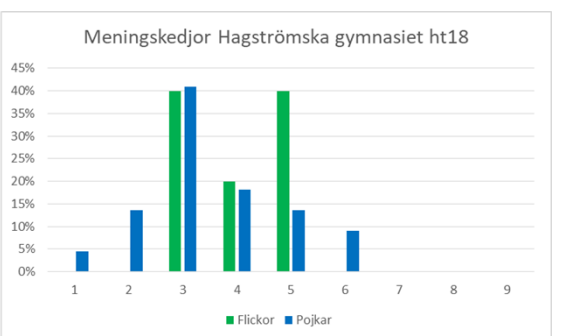
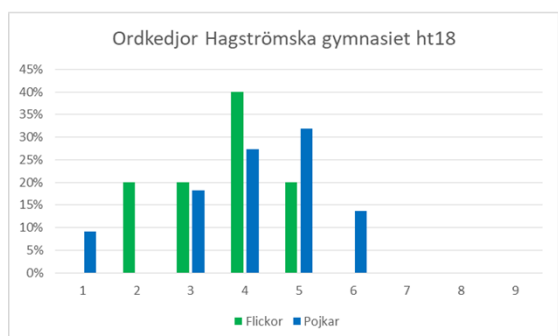
Fria Läroverken i Linköping

Fria Läroverken Lästest ht-18											
Ordkedjor	Stanine	1	2	3	4	5	6	7	8	9	Totalt
Flickor	Antal elev	0	2	6	10	12	8	2	3	0	43
	Andel elev	0%	5%	14%	23%	28%	19%	5%	7%	0%	
Pojkar	Antal elev	5	6	14	14	25	11	8	5	0	88
	Andel elev	6%	7%	16%	16%	28%	13%	9%	6%	0%	
	Stanine	1-2		8-9							
Flickor	Andel elev	5%		7%							
Pojkar	Andel elev	13%		6%							
Meningskedjor											
Stanine	1	2	3	4	5	6	7	8	9	Totalt	
Flickor	Antal elev	0	5	4	6	14	9	1	4	0	43
	Andel elev	0%	12%	9%	14%	33%	21%	2%	9%	0%	
Pojkar	Antal elev	1	11	24	10	20	10	6	6	0	88
	Andel elev	1%	13%	27%	11%	23%	11%	7%	7%	0%	
	Stanine	1-2		8-9							
Flickor	Andel elev	11,6%		9,3%							
Pojkar	Andel elev	13,6%		6,8%							



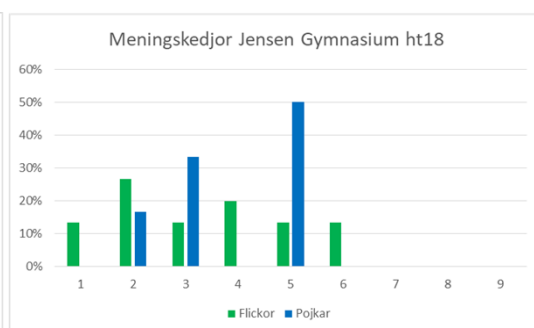
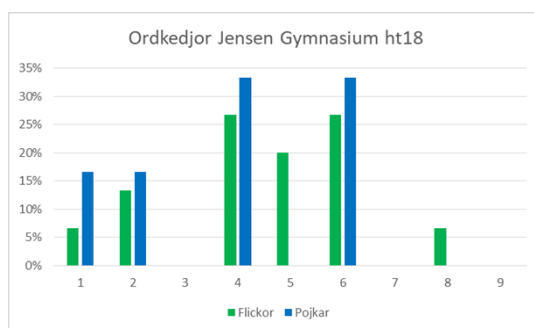
Hagströmska gymnasiet

Hagströmska gymnasiet Lästest ht-18											
Ordkedjor	Stanine	1	2	3	4	5	6	7	8	9	Totalt
Flickor	Antal elev	0	1	1	2	1	0	0	0	0	5
	Andel elev	0%	20%	20%	40%	20%	0%	0%	0%	0%	
Pojkar	Antal elev	2	0	4	6	7	3	0	0	0	22
	Andel elev	9%	0%	18%	27%	32%	14%	0%	0%	0%	
	Stanine	1-2		8-9							
Flickor	Andel elev	20%		0%							
Pojkar	Andel elev	9%		0%							
Meningskedjor											
Stanine	1	2	3	4	5	6	7	8	9	Totalt	
Flickor	Antal elev	0	0	2	1	2	0	0	0	0	5
	Andel elev	0%	0%	40%	20%	40%	0%	0%	0%	0%	
Pojkar	Antal elev	1	3	9	4	3	2	0	0	0	22
	Andel elev	5%	14%	41%	18%	14%	9%	0%	0%	0%	
	Stanine	1-2		8-9							
Flickor	Andel elev	0,0%		0,0%							
Pojkar	Andel elev	18,2%		0,0%							



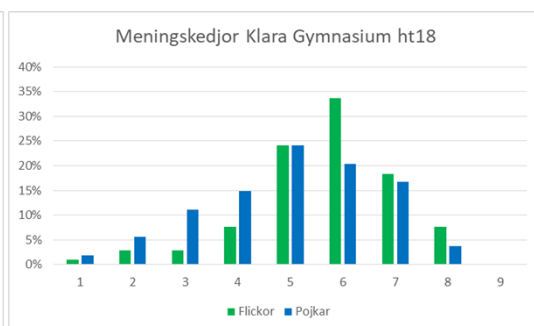
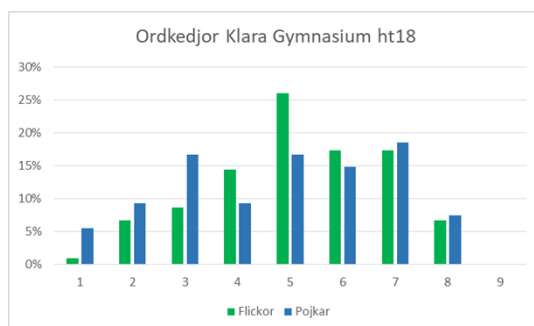
Jensen Gymnasium

Jensen Lästest ht-18												
Ordkedjor		Stanine	1	2	3	4	5	6	7	8	9	Totalt
Flickor	Antal elever		1	2	0	4	3	4	0	1	0	15
	Andel elever		7%	13%	0%	27%	20%	27%	0%	7%	0%	
Pojkar	Antal elever		1	1	0	2	0	2	0	0	0	6
	Andel elever		17%	17%	0%	33%	0%	33%	0%	0%	0%	
		Stanine	1-2		8-9							
Flickor	Andel elever		20%		7%							
Pojkar	Andel elever		33%		0%							
Meningskedjor												
		Stanine	1	2	3	4	5	6	7	8	9	Totalt
Flickor	Antal elever		2	4	2	3	2	2	0	0	0	15
	Andel elever		13%	27%	13%	20%	13%	13%	0%	0%	0%	
Pojkar	Antal elever		0	1	2	0	3	0	0	0	0	6
	Andel elever		0%	17%	33%	0%	50%	0%	0%	0%	0%	
		Stanine	1-2		8-9							
Flickor	Andel elever		40,0%		0,0%							
Pojkar	Andel elever		16,7%		0,0%							



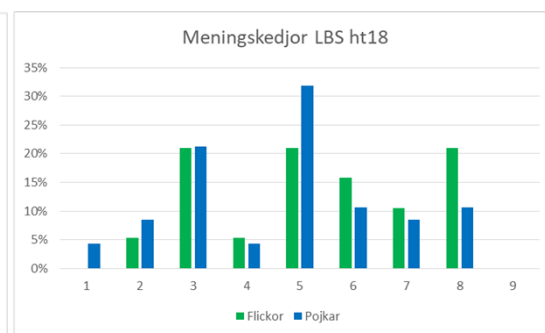
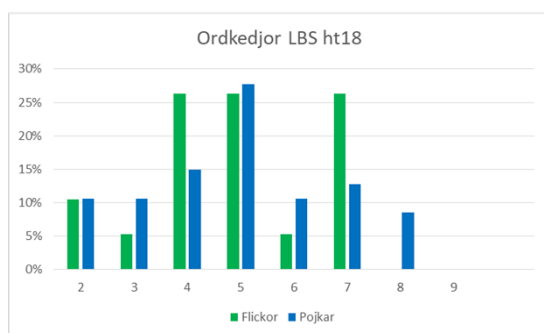
Klara Gymnasium

Klara Gymnasium Lästest ht-18												
Ordkedjor		Stanine	1	2	3	4	5	6	7	8	9	Totalt
Flickor	Antal elever		1	7	9	15	27	18	18	7	0	104
	Andel elever		1%	7%	9%	14%	26%	17%	17%	7%	0%	
Pojkar	Antal elever		3	5	9	5	9	8	10	4	0	54
	Andel elever		6%	9%	17%	9%	17%	15%	19%	7%	0%	
		Stanine	1-2		8-9							
Flickor	Andel elever		8%		7%							
Pojkar	Andel elever		15%		7%							
Meningskedjor												
		Stanine	1	2	3	4	5	6	7	8	9	Totalt
Flickor	Antal elever		1	3	3	8	25	35	19	8	0	104
	Andel elever		1%	3%	3%	8%	24%	34%	18%	8%	0%	
Pojkar	Antal elever		1	3	6	8	13	11	9	2	0	54
	Andel elever		2%	6%	11%	15%	24%	20%	17%	4%	0%	
		Stanine	1-2		8-9							
Flickor	Andel elever		1%		8%							
Pojkar	Andel elever		2%		2%							



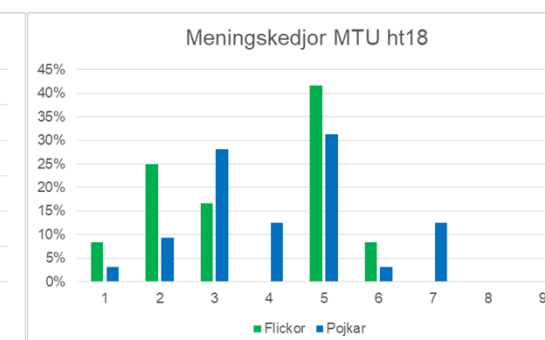
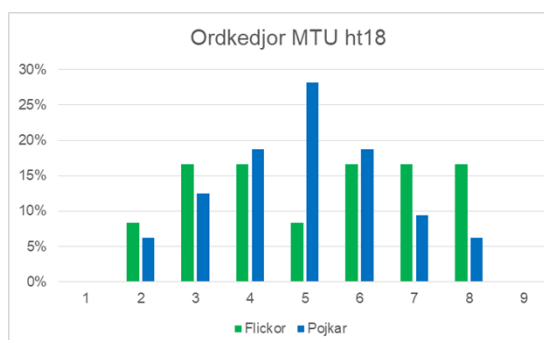
LBS Kreativa Gymnasiet

LBS Lästest ht-18											
Ordkedjor	Stanine	1	2	3	4	5	6	7	8	9	Totalt
Flickor	Antal elev	0	2	1	5	5	1	5	0	0	19
	Andel elev	0%	11%	5%	26%	26%	5%	26%	0%	0%	
Pojkar	Antal elev	2	5	5	7	13	5	6	4	0	47
	Andel elev	4%	11%	11%	15%	28%	11%	13%	9%	0%	
	Stanine	1-2		8-9							
Flickor	Andel elev	11%		0%							
Pojkar	Andel elev	15%		9%							
Meningskedjor											
Stanine	1	2	3	4	5	6	7	8	9	Totalt	
Flickor	Antal elev	0	1	4	1	4	3	2	4	0	19
	Andel elev	0%	5%	21%	5%	21%	16%	11%	21%	0%	
Pojkar	Antal elev	2	4	10	2	15	5	4	5	0	47
	Andel elev	4%	9%	21%	4%	32%	11%	9%	11%	0%	
	Stanine	1-2		8-9							
Flickor	Andel elev	5,3%		21,1%							
Pojkar	Andel elev	12,8%		10,6%							



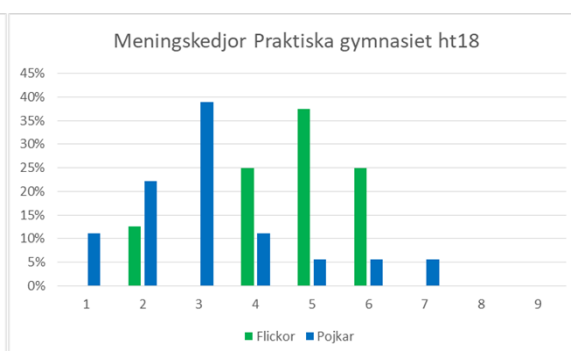
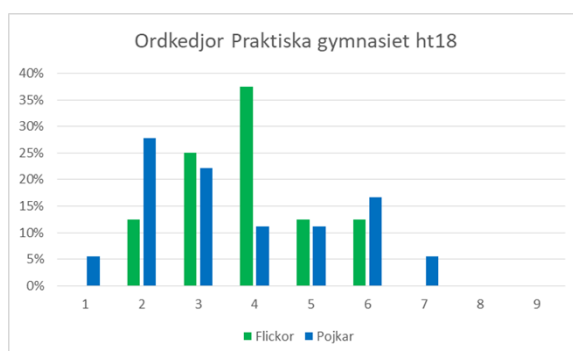
MTU Gymnasium

MTU Lästest ht-18											
Ordkedjor	Stanine	1	2	3	4	5	6	7	8	9	Totalt
Flickor	Antal elev	0	1	2	2	1	2	2	2	0	12
	Andel elev	0%	8%	17%	17%	8%	17%	17%	17%	0%	
Pojkar	Antal elev	0	2	4	6	9	6	3	2	0	32
	Andel elev	0%	6%	13%	19%	28%	19%	9%	6%	0%	
	Stanine	1-2		8-9							
Flickor	Andel elev	8%		17%							
Pojkar	Andel elev	6%		6%							
Meningskedjor											
Stanine	1	2	3	4	5	6	7	8	9	Totalt	
Flickor	Antal elev	1	3	2	0	5	1	0	0	0	12
	Andel elev	8%	25%	17%	0%	42%	8%	0%	0%	0%	
Pojkar	Antal elev	1	3	9	4	10	1	4	0	0	32
	Andel elev	3%	9%	28%	13%	31%	3%	13%	0%	0%	
	Stanine	1-2		8-9							
Flickor	Andel elev	33,3%		0,0%							
Pojkar	Andel elev	12,5%		0,0%							



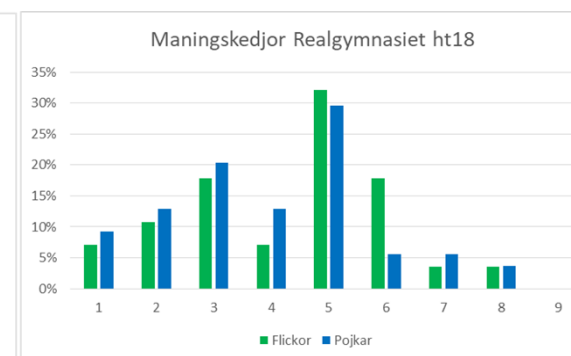
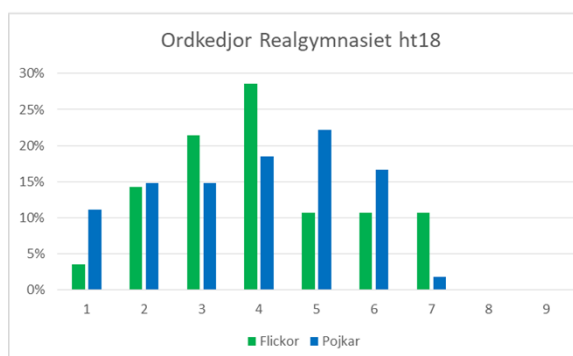
Praktiska Gymnasiet

Praktiska gymnasiet Lästest ht-18											
Ordkedjor	Stanine	1	2	3	4	5	6	7	8	9	Totalt
Flickor	Antal elev	0	1	2	3	1	1	0	0	0	8
	Andel elev	0%	13%	25%	38%	13%	13%	0%	0%	0%	
Pojkar	Antal elev	1	5	4	2	2	3	1	0	0	18
	Andel elev	6%	28%	22%	11%	11%	17%	6%	0%	0%	
	Stanine	1-2		8-9							
Flickor	Andel elev	13%		0%							
Pojkar	Andel elev	33%		0%							
Meningskedjor											
Stanine	1	2	3	4	5	6	7	8	9	Totalt	
Flickor	Antal elev	0	1	0	2	3	2	0	0	0	8
	Andel elev	0%	13%	0%	25%	38%	25%	0%	0%	0%	
Pojkar	Antal elev	2	4	7	2	1	1	1	0	0	18
	Andel elev	11%	22%	39%	11%	6%	6%	6%	0%	0%	
	Stanine	1-2		8-9							
Flickor	Andel elev	12,5%		0,0%							
Pojkar	Andel elev	33,3%		0,0%							



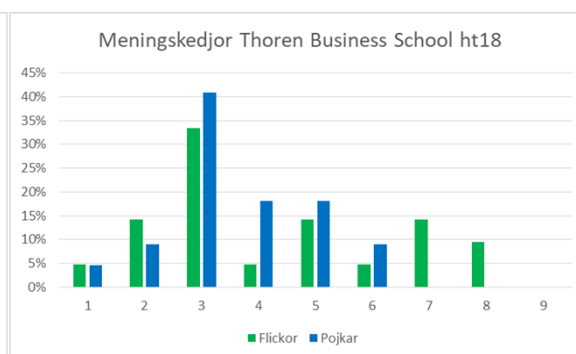
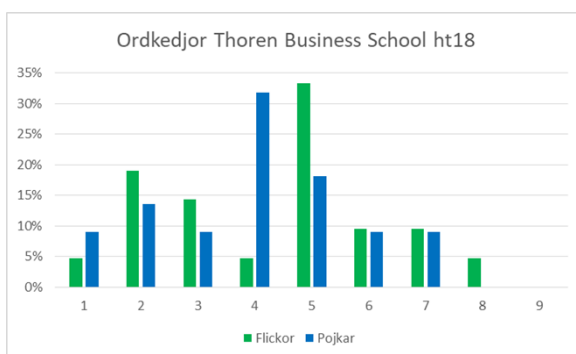
Realgymnasiet Linköping

Realgymnasiet Lästest ht-18											
Ordkedjor	Stanine	1	2	3	4	5	6	7	8	9	Totalt
Flickor	Antal elev	1	4	6	8	3	3	3	0	0	28
	Andel elev	4%	14%	21%	29%	11%	11%	11%	0%	0%	
Pojkar	Antal elev	6	8	8	10	12	9	1	0	0	54
	Andel elev	11%	15%	15%	19%	22%	17%	2%	0%	0%	
	Stanine	1-2		8-9							
Flickor	Andel elev	18%		0%							
Pojkar	Andel elev	26%		0%							
Meningskedjor											
Stanine	1	2	3	4	5	6	7	8	9	Totalt	
Flickor	Antal elev	2	3	5	2	9	5	1	1	0	28
	Andel elev	7%	11%	18%	7%	32%	18%	4%	4%	0%	
Pojkar	Antal elev	5	7	11	7	16	3	3	2	0	54
	Andel elev	9%	13%	20%	13%	30%	6%	6%	4%	0%	
	Stanine	1-2		8-9							
Flickor	Andel elev	17,9%		3,6%							
Pojkar	Andel elev	22,2%		3,7%							



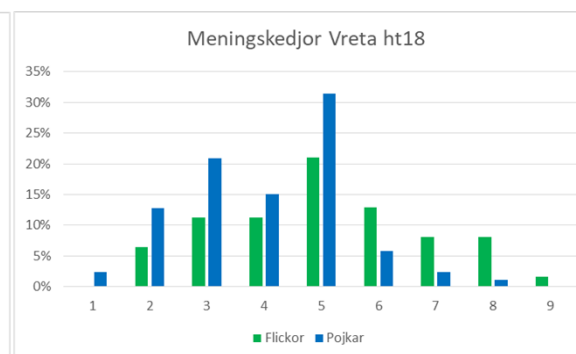
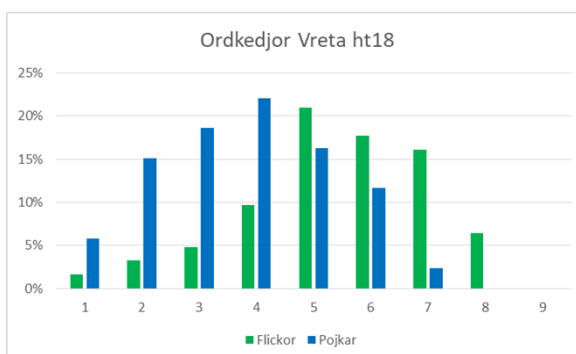
Thoren Business School

Thoren Business School Lästest ht-18											
Ordkedjor	Stanine	1	2	3	4	5	6	7	8	9	Totalt
Flickor	Antal elev	1	4	3	1	7	2	2	1	0	21
	Andel elev	5%	19%	14%	5%	33%	10%	10%	5%	0%	
Pojkar	Antal elev	2	3	2	7	4	2	2	0	0	22
	Andel elev	9%	14%	9%	32%	18%	9%	9%	0%	0%	
	Stanine	1-2		8-9							
Flickor	Andel elev	24%		5%							
Pojkar	Andel elev	23%		0%							
Meningskedjor											
Stanine	1	2	3	4	5	6	7	8	9	Totalt	
Flickor	Antal elev	1	3	7	1	3	1	3	2	0	21
	Andel elev	5%	14%	33%	5%	14%	5%	14%	10%	0%	
Pojkar	Antal elev	1	2	9	4	4	2	0	0	0	22
	Andel elev	5%	9%	41%	18%	18%	9%	0%	0%	0%	
	Stanine	1-2		8-9							
Flickor	Andel elev	23,8%		0,0%							
Pojkar	Andel elev	13,6%		0,0%							



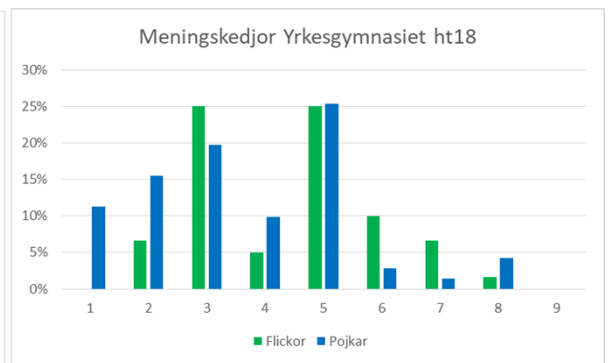
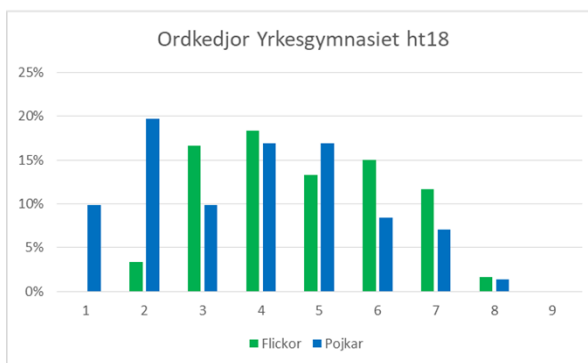
Vretagymnasiet

Vreta Lästest ht-18											
Ordkedjor	Stanine	1	2	3	4	5	6	7	8	9	Totalt
Flickor	Antal elev	1	2	3	6	13	11	10	4	0	62
	Andel elev	2%	3%	5%	10%	21%	18%	16%	6%	0%	
Pojkar	Antal elev	5	13	16	19	14	10	2	0	0	86
	Andel elev	6%	15%	19%	22%	16%	12%	2%	0%	0%	
	Stanine	1-2		8-9							
Flickor	Andel elev	5%		6%							
Pojkar	Andel elev	21%		0%							
Meningskedjor											
Stanine	1	2	3	4	5	6	7	8	9	Totalt	
Flickor	Antal elev	0	4	7	7	13	8	5	5	1	62
	Andel elev	0%	6%	11%	11%	21%	13%	8%	8%	2%	
Pojkar	Antal elev	2	11	18	13	27	5	2	1	0	86
	Andel elev	2%	13%	21%	15%	31%	6%	2%	1%	0%	
	Stanine	1-2		8-9							
Flickor	Andel elev	6,5%		9,7%							
Pojkar	Andel elev	15,1%		1,2%							



Yrkesgymnasiet

Yrkesgymnasiet Lästest ht-18											
Ordkedjor	Stanine	1	2	3	4	5	6	7	8	9	Totalt
Flickor	Antal elev	0	2	10	11	8	9	7	1	0	60
	Andel elev	0%	3%	17%	18%	13%	15%	12%	2%	0%	
Pojkar	Antal elev	7	14	7	12	12	6	5	1	0	71
	Andel elev	10%	20%	10%	17%	17%	8%	7%	1%	0%	
	Stanine	1-2	8-9								
Flickor	Andel elev	3%	2%								
Pojkar	Andel elev	30%	1%								
Meningskedjor	Stanine	1	2	3	4	5	6	7	8	9	Totalt
Flickor	Antal elev	0	4	15	3	15	6	4	1	0	60
	Andel elev	0%	7%	25%	5%	25%	10%	7%	2%	0%	
Pojkar	Antal elev	8	11	14	7	18	2	1	3	0	71
	Andel elev	11%	15%	20%	10%	25%	3%	1%	4%	0%	
	Stanine	1-2	8-9								
Flickor	Andel elev	6,7%	1,7%								
Pojkar	Andel elev	26,8%	4,2%								



2.5 Sammanfattning andel elever med stanine 1-2

	Ordkedjor: Andelen elever med Stanine 1 eller 2		Meningskedjor: Andelen elever med Stanine 1 eller 2	
	Flickor	Pojkar	Flickor	Pojkar
Samtliga	8,0 %	16,9 %	9,1 %	15,2 %
Kommunala	6,5 %	12,8 %	7,4 %	12,2 %
Friskolor	10,5 %	21,9 %	12,0 %	18,8 %
ALG	12 %	28 %	12 %	26 %
Berzeliuskolan	2 %	4 %	0 %	2 %
Birgittaskolan	33 %	27 %	32 %	30 %
Folkungaskolan	0 %	4 %	3 %	6 %
Katedralskolan	3 %	4 %	5 %	3 %
Björkö	22 %	33 %	6 %	22 %
Drottning Blankas gy.	31 %	50 %	50 %	33 %
Fria läroveckan	5 %	13 %	12 %	14 %
Framtids gy.	29 %	53 %	43 %	44 %
Hagströmska gy.	5 %	13 %	12 %	14 %
Jensen gy.	20 %	33 %	40 %	17 %
Klara gy.	8 %	15 %	1 %	2 %
LBS	11 %	15 %	5 %	13 %
MTU	8 %	6 %	33 %	13 %
Praktiska gy.	13 %	33 %	13 %	33 %
Real gy.	18 %	26 %	18 %	22 %
TBS	24 %	23 %	24 %	14 %
Vreta	5 %	21 %	7 %	10 %
Yrkes gy.	3 %	30 %	7 %	27 %