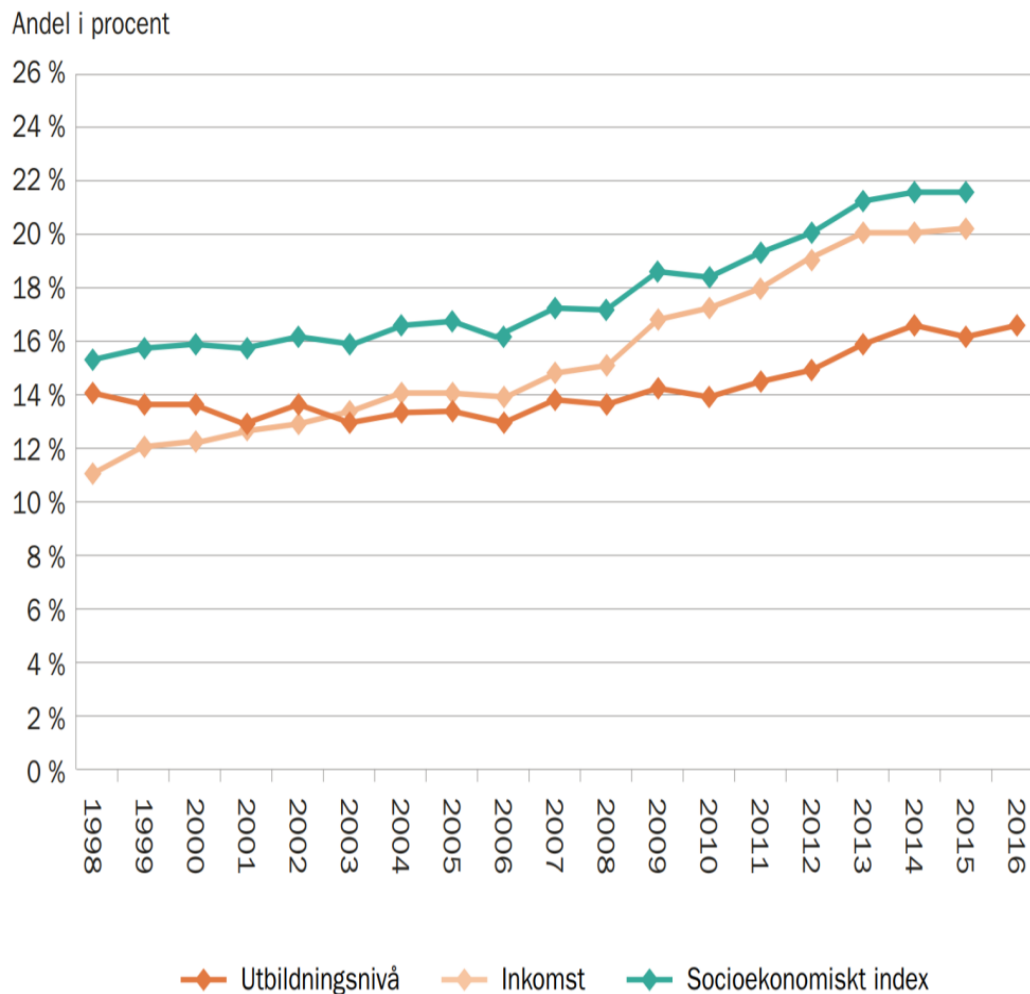


Skolsegregering – orsaker, konsekvenser, möjliga åtgärder

Magnus Bygren

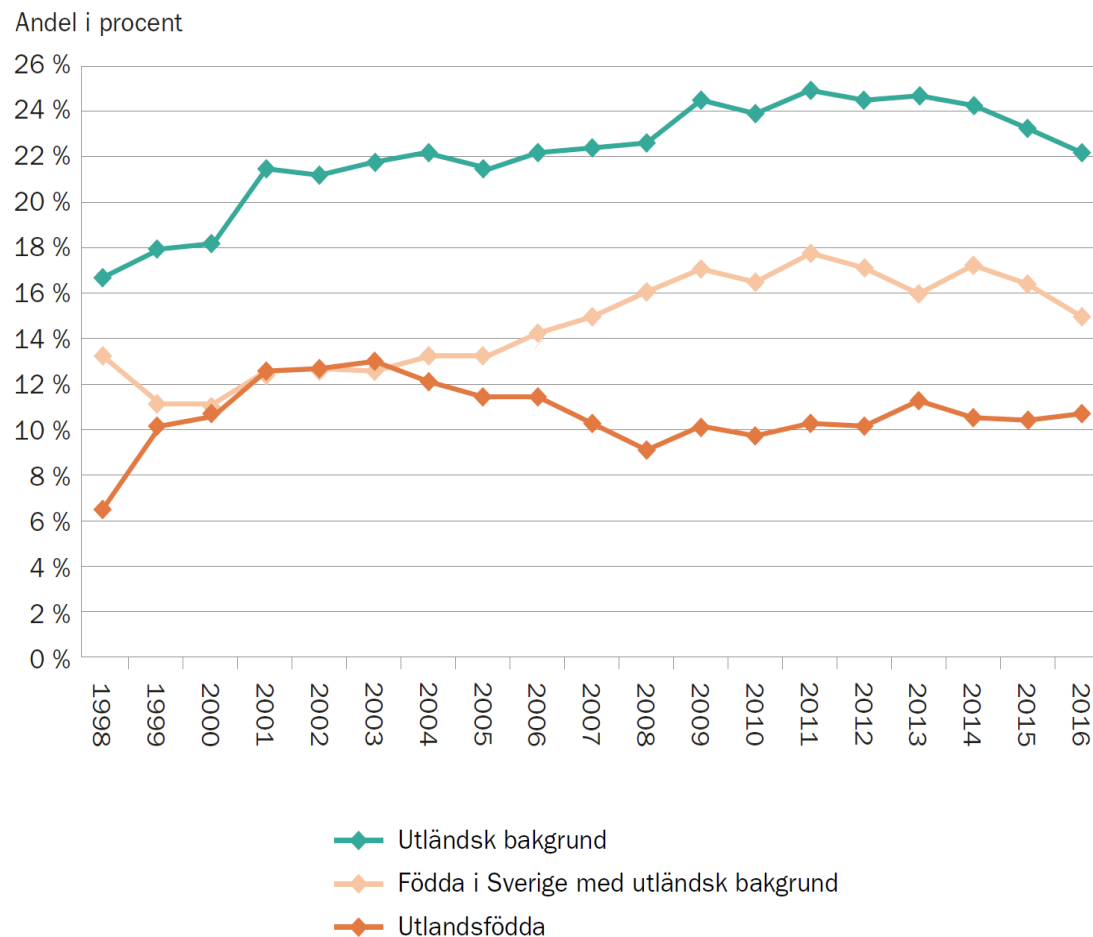
Sociologiska institutionen, Stockholms universitet
Institutet för framtidsstudier, Stockholm
Institutet för analytisk sociologi, Linköpings universitet

Figur 3.1 Skolsegregation utifrån socioekonomisk bakgrund, mätt med socioekonomiskt index, föräldrarnas utbildningsnivå och föräldrarnas inkomster.*



* Skolsegregationen mäts med variansdekomposition och uttrycker andelen av den totala variationen i variabeln som kan förklaras med hur mycket skolorna skiljer sig i sin genomsnittliga nivå i samma variabel. I analysen ingår samtliga elever med personnummer samt föräldrars utbildningsnivå, inkomst och bidrags-tagande (de variabler som ingår i det socioekonomiska indexet). Viktat för skolstorlek.

Figur 3.2 Skolsegregation utifrån migrationsbakgrund. Elever med någon form av utländsk bakgrund, elever födda i Sverige med utländsk bakgrund och utlandsfödda elever.*



* Skolsegregationen mäts med variansdekomposition och uttrycker andelen av den totala variationen i variabeln som kan förklaras med hur mycket skolorna skiljer sig i sin genomsnittliga nivå i samma variabel. I analyserna ingår bara elever med personnummer och där det finns uppgift om migrationsbakgrund samt föräldrars utbildningsnivå, inkomst och bidragstagande (de variabler som ingår i det socioekonomiska indexet). Viktat för skolstorlek.

Vad är segregering?

- Spatial separering av befolkningsgrupper (födelseland, socioekonomisk bakgrund, kön)
- X-Segregering föreligger om befolkningsgrupper är ojämnt fördelade över x-enheter
- Skolsegregering föreligger om befolkningsgrupper är ojämnt fördelade över skolenheter
- Segregering = makrofenomen
- “Segregerad förort” eller “segregerad skola” felaktigt språkbruk. Enskilda förorter respektive skolor kan ha olika *sammansättning* som i sin tur bidrar till segregering som makrofenomen.

Föräldrar föredrar skolor som...

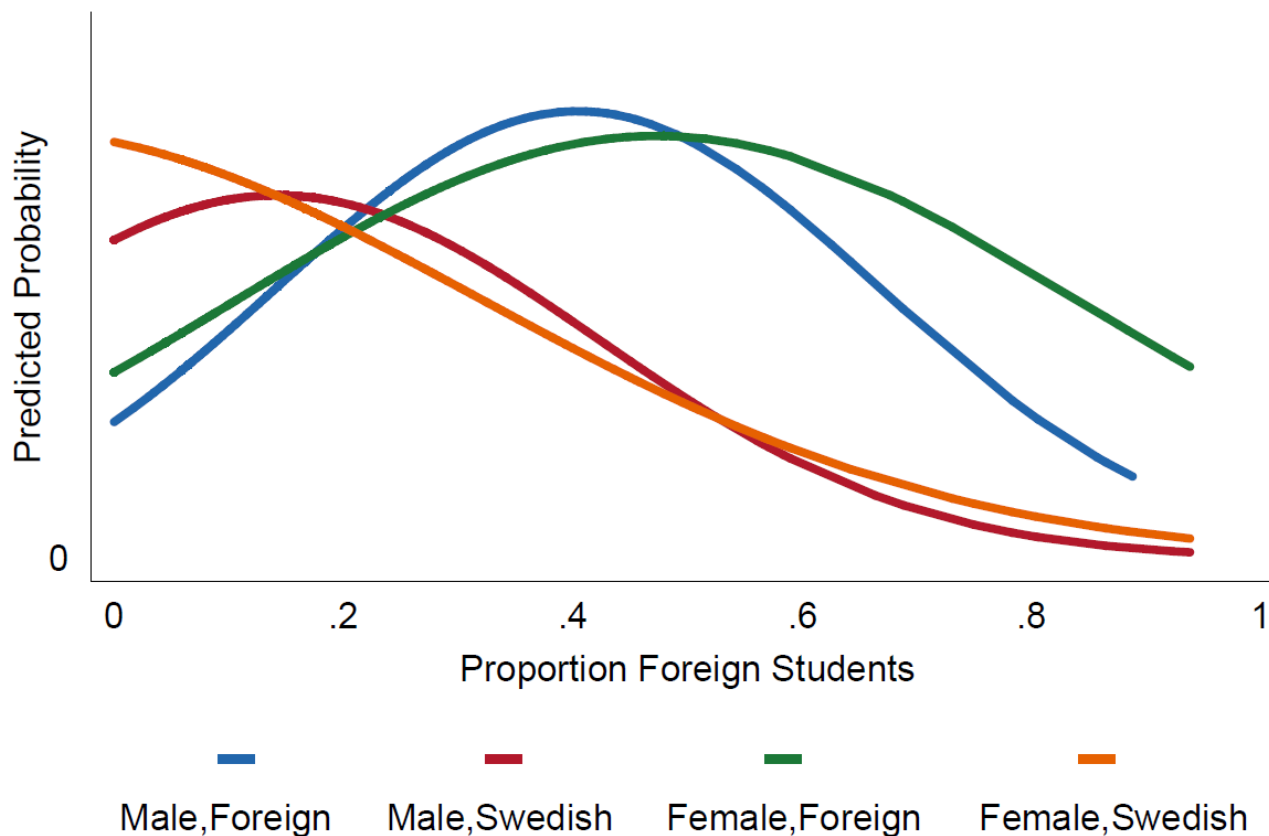
1. Ligger nära hemmet
2. Har "rätt" slags elever
3. Har bra resultat

Nr 2 tenderar vara viktigare än nr 3

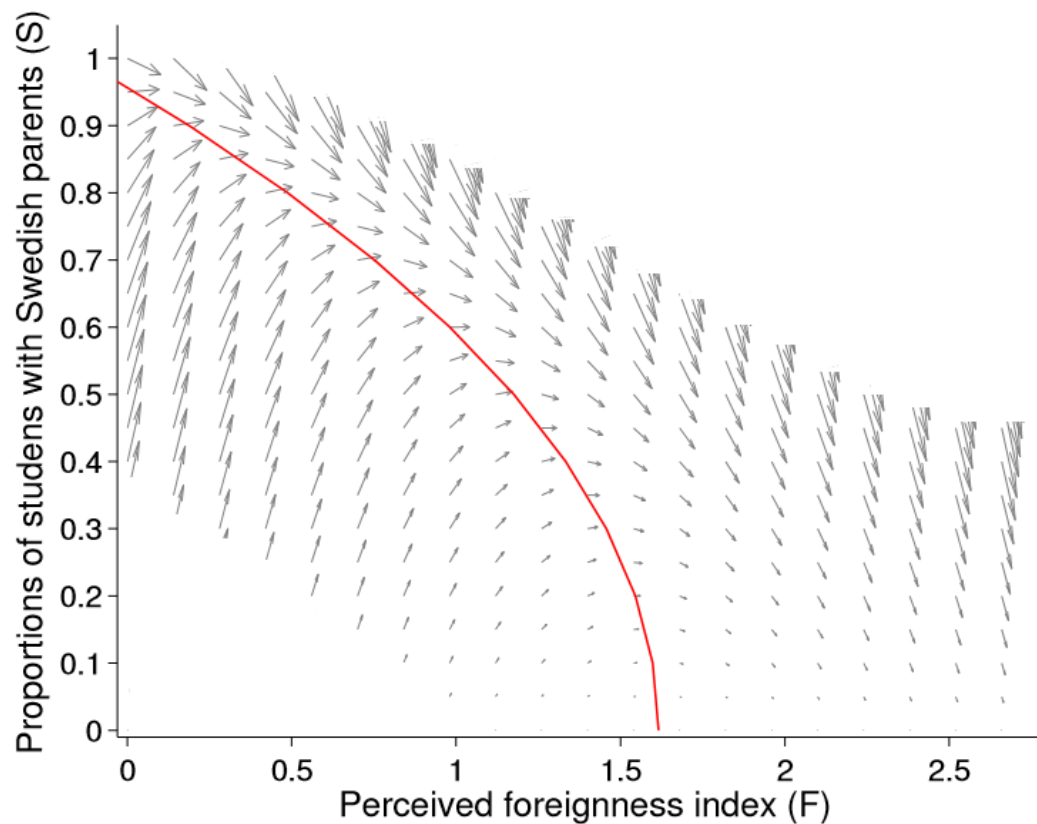
[se t ex Billingham & Hunt 2016; Fiske & Ladd 2000; Kallstenius 2010; Malmberg, Andersson & Bergsten 2014; Renzulli & Evans 2005; Saporito & Lareau 1999]

Vad innebär "rätt" slags elever?

School Choice by Proportion of Foreign Students



Tröskeleffekter tydliga



Uppåtriktad pil = andelen elever med svenskfödda föräldrar ökar

Horisontella pilar = oförändrad andel svenskfödda föräldrar

Nedåtriktade pilar = andelen elever med svenskfödda föräldrar minskar

Tröskeleffekter beror på kulturell distans *och* socioekonomisk sammansättning

Har *inte* passerat tröskel (än):
sammansättning stabil



35% fd
Jugosl, **låg**
socioek



20%
Iran/Afrika
15% fd Jugosl,
hög socioek

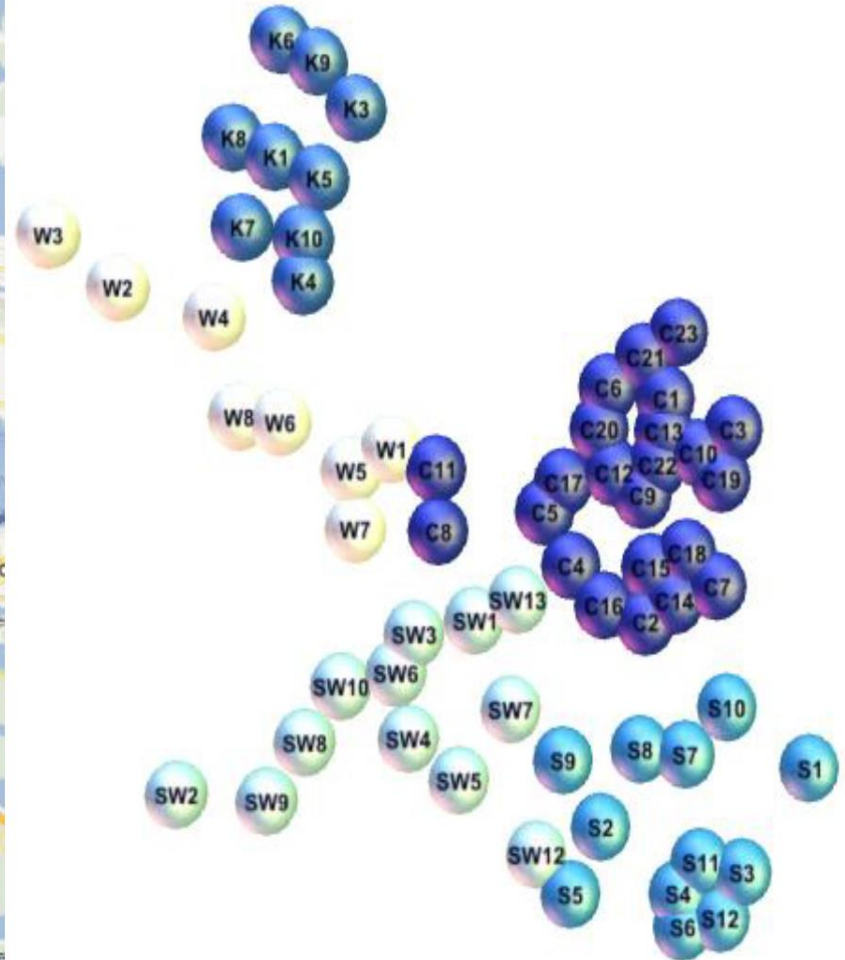
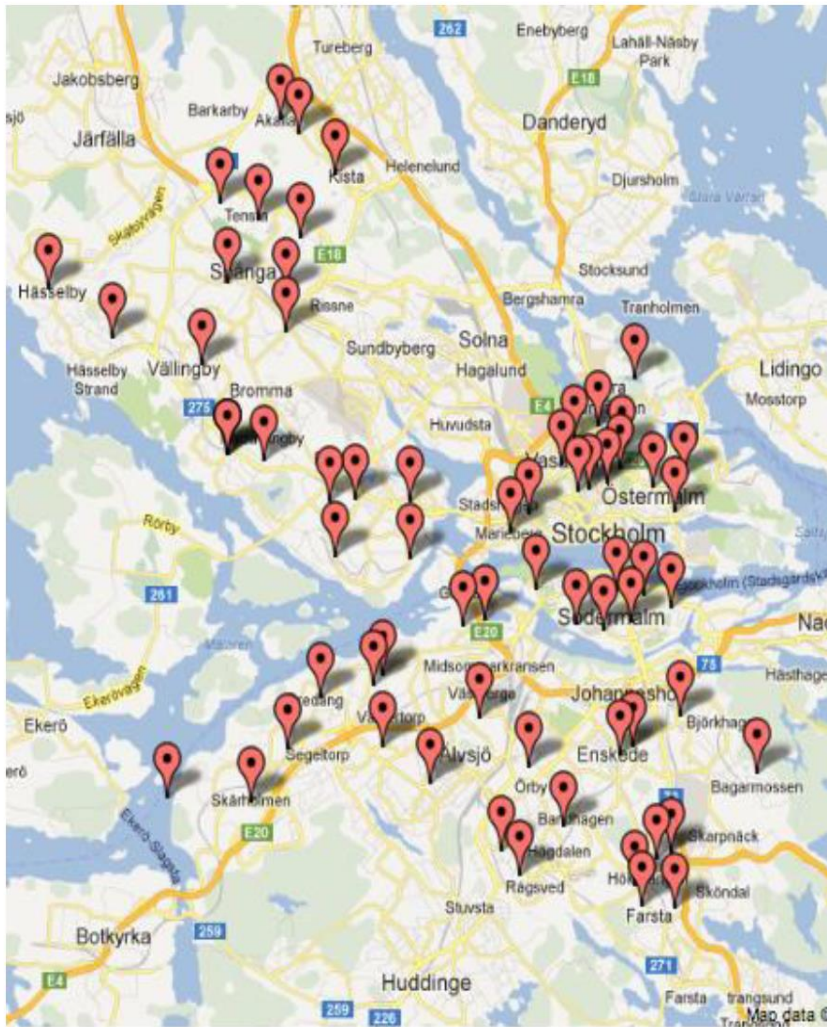
Har passerat tröskel: andel
inrikes födda minskar
snabbt

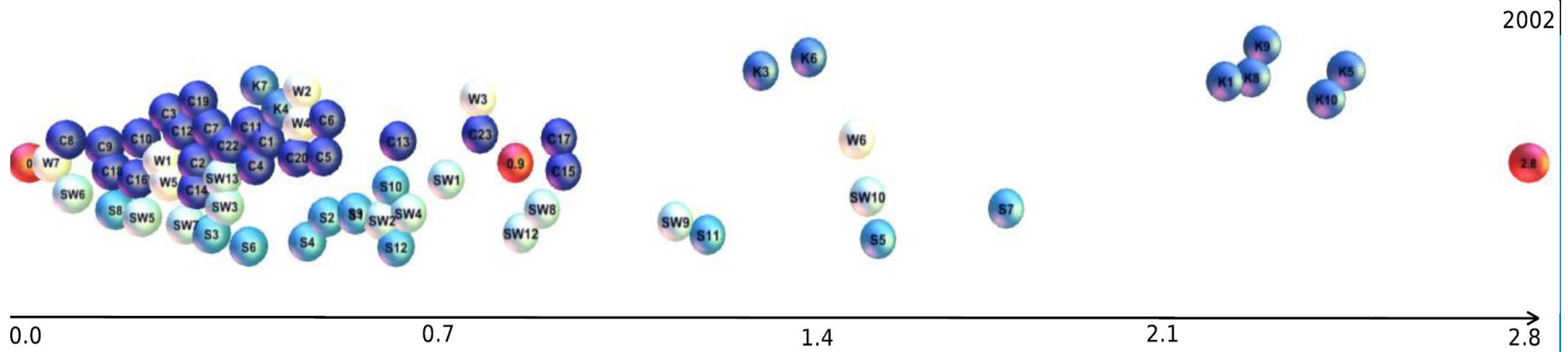
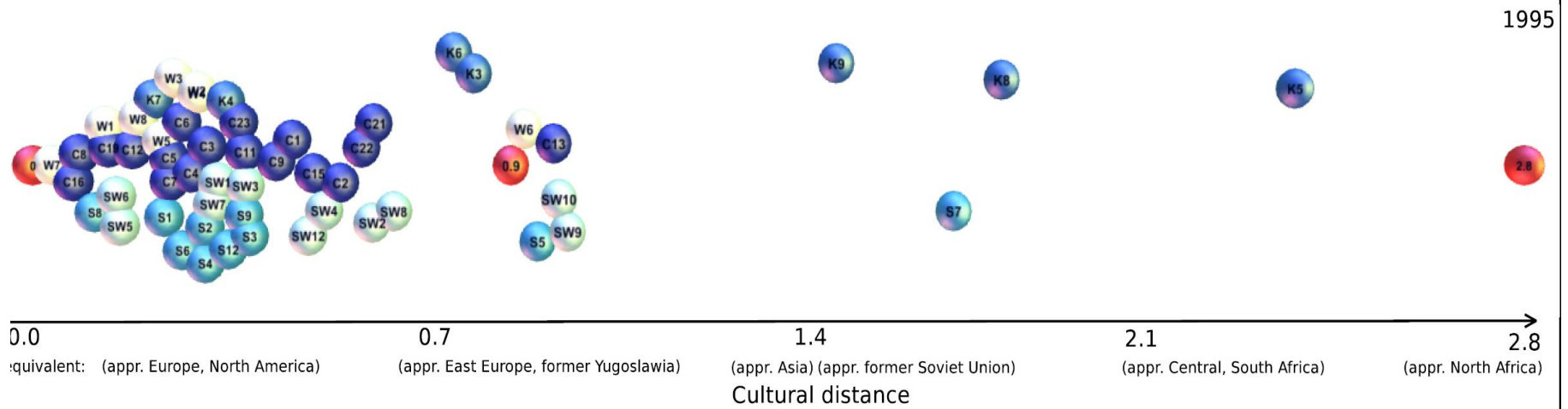
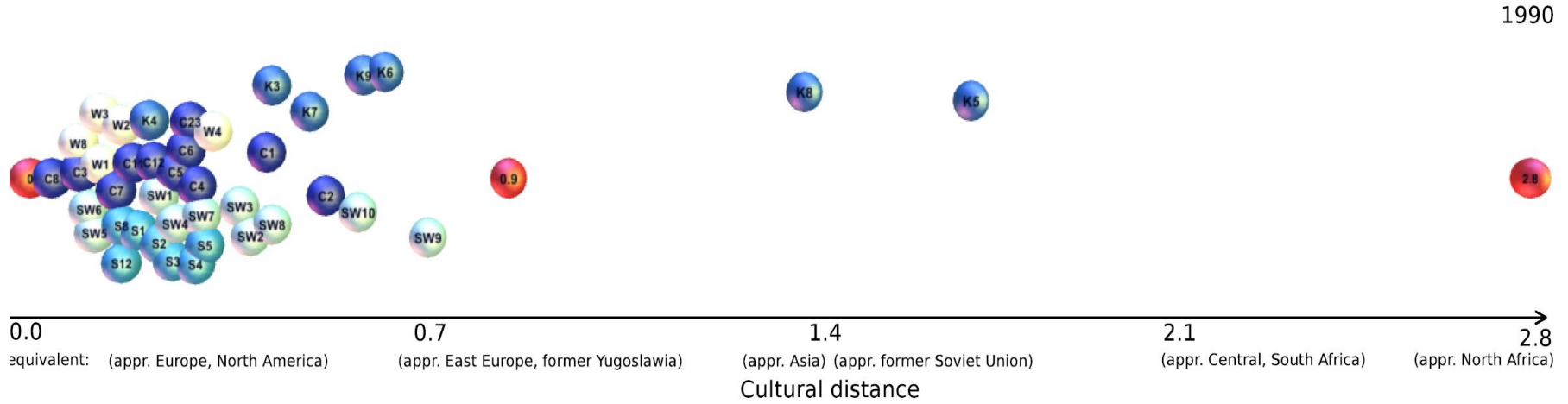


20%
Iran/Afrika
15% fd
Jugosl,
låg socioek



35%
Iran/Afrika,
hög socioek





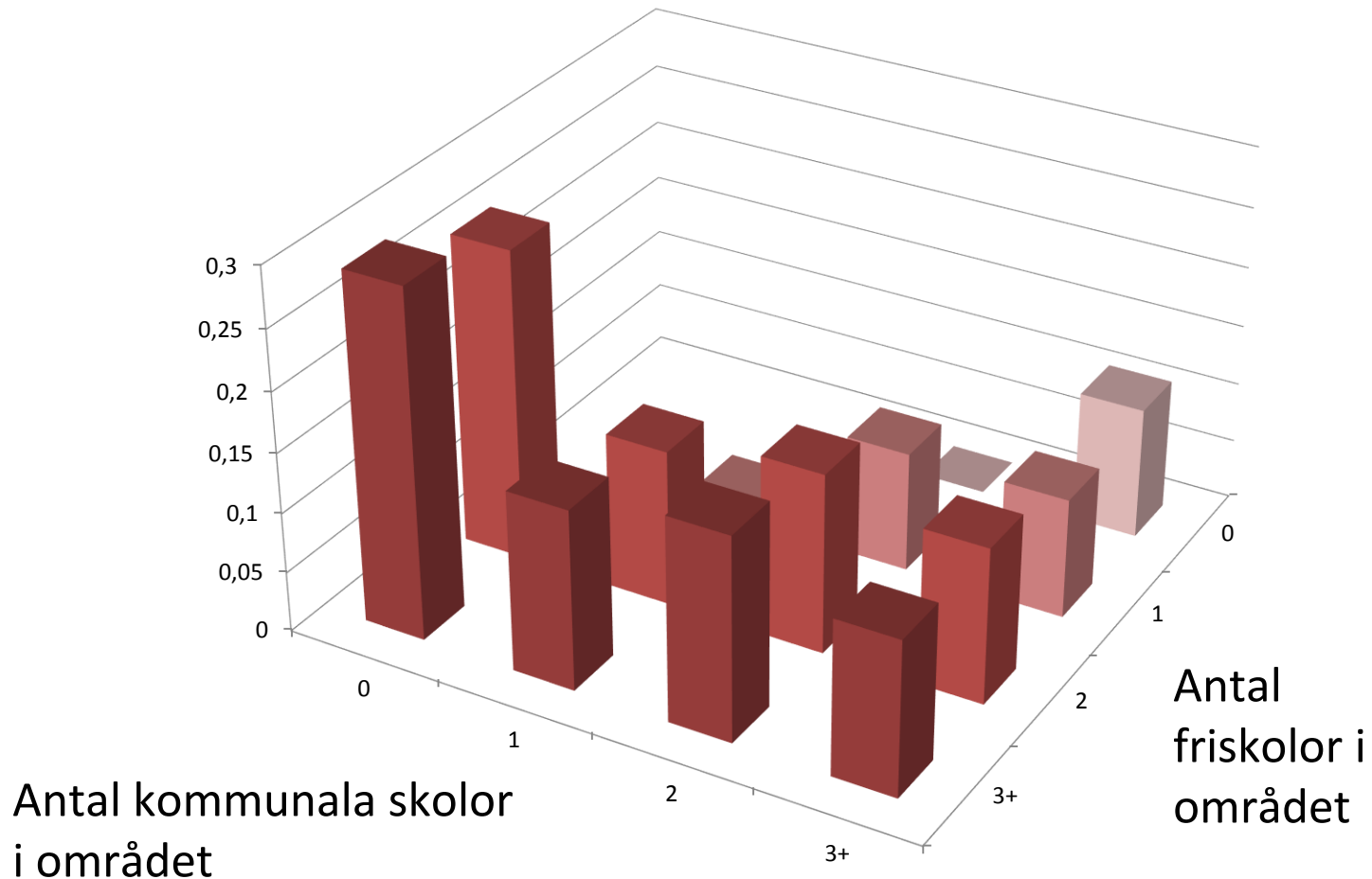
Även små skillnader i preferenser kan generera extrem segregering

- <http://nifty.stanford.edu/2014/mccown-schelling-model-segregation/>

Fritt skolval ökar skelsegregeringen

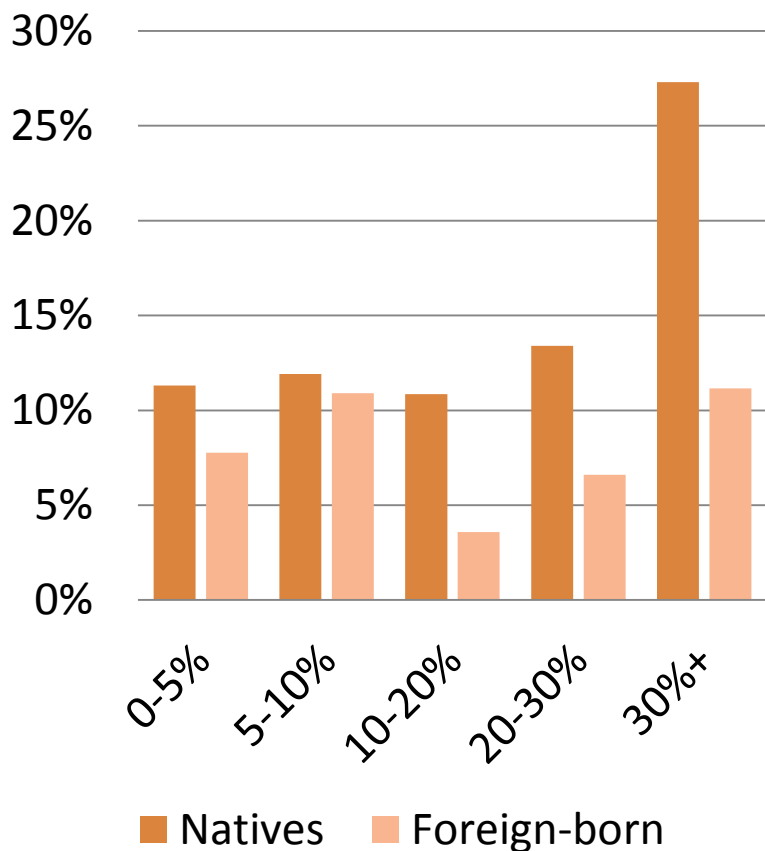
- Starkt stöd för detta i internationell forskning
 - ”Skolpeng” ökar generellt skelsegregering
 - Intervjuer, inträdestester, avgifter ökar också skelsegregering
 - Närhetsprincip associerat med lägre skelsegregering
 - Kvotering av olika slag minskar skelsegregering
- Sverige
 - Högutbildade och inrikes födda gör i högre utsträckning aktiva skolval (Bunar & Kallstenius 2006)
 - Skolval utnyttjas mer av föräldrar som avviker från den lokala etniska eller socioekonomiska profilen Holmlund m. fl. (2014); Andersson m. fl. (2014).
 - Skolvalssystemet har ökat den etniska skelsegregeringen: Böhlmark m. fl (2016); Lindbom (2010); Yang Hansen & Gustafsson (2016)
 - Skolvalssystemet ökar skelsegregeringen utifrån föräldrars socioekonomi: stöd: Böhlmark m. fl. (2016), ej stöd: Lindbom 2010; Yang Hansen & Gustafsson (2016)

Antal skolor i området – effekter på lokal etnisk segregering

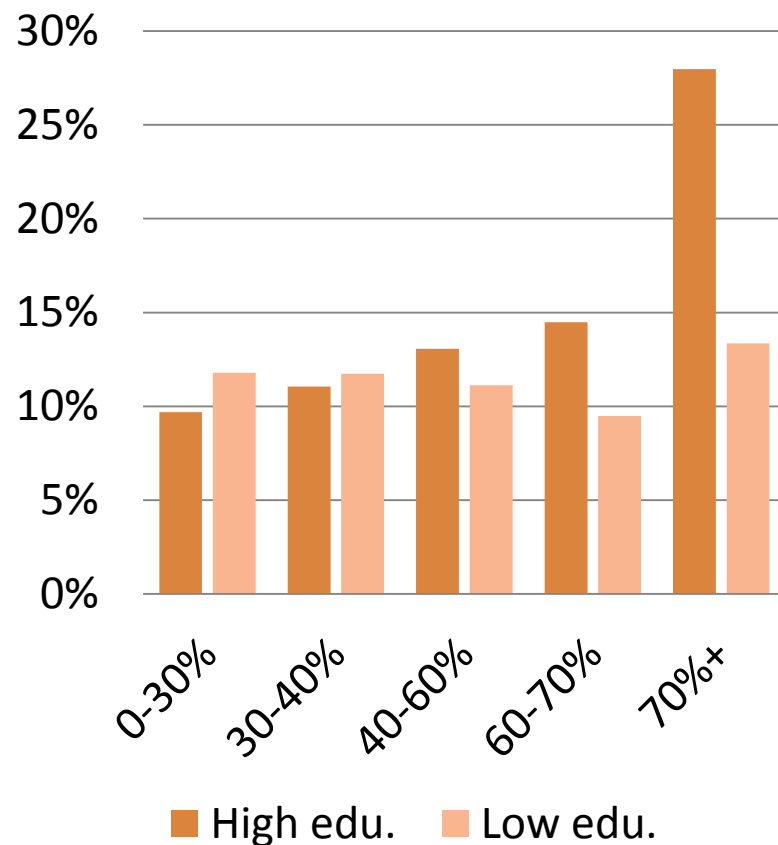


Nyöppnade friskolor attraherar svenskfödda elever/elever med högutbildade föräldrar, framför allt i områden där dessa grupper är i relativ minoritet

(A) By foreign-born



By education

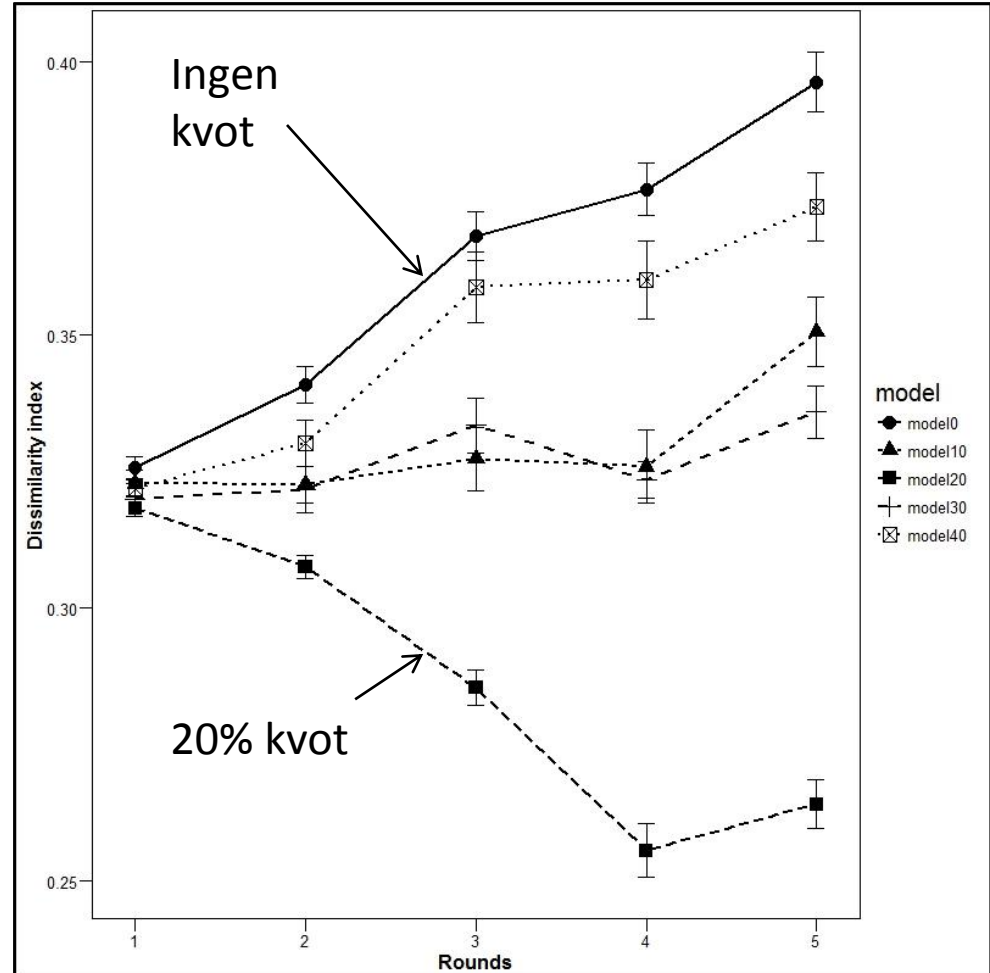


Effekter av skolsegregering

- Skolrelaterade effekter generellt små jämfört med familjerelaterade effekter (men skoleffekter verkar öka i Sverige, Skolverket 2018)
- Generellt brukar underprivilegierade grupper ha mer att "vinna" på skol-desegregering jämfört med vad privilegierade grupper har att "förlora" på det
- USA: minskad rasmässig skolsegregering leder till förbättrade skolresultat, inkomster, hälsa samt minskad kriminalitet bland svarta. Inga effekter för vita (Billings m. fl. 2013; Johnson 2011).
- Sverige: Vissa (små) negativa effekter av skolsegregering på skolresultat, framför allt för barn med låga betyg (Brandén m fl 2016). Skolsegregering har större negativa effekter på skolresultat för elever med ofördelaktig socioekonomisk bakgrund (Skolverket 2018)

Vad skulle hända om vi kvoterade?

- Elever väljer skola utifrån skolors egenskaper vid tidpunkt 1, 2, 3, 4, 5
- Vad skulle hända med segregationen om alla skolor reserverade en viss andel platser för utrikesfödda?
- Här: segregation minskar mest när kvoten 20% används
- Slutsats: Om kvot ska användas bör den motsvara andelen utrikesfödda i staden (Stockholm)



Några åtgärder mot skolsegregering

- Motverka bostadssegregering
- Slå ihop skolenheter
- Kvotering
- Försiktighet vid nyetableringar av skolor, framför allt friskoleetableringar
- Motverka skolsegregering proaktivt
 - Identifiera ”tröskelskolor”

Tack så mycket

Mejla gärna funderingar till
magnus.bygren@liu.se

Sämre resultat i skolor med många utrikesfödda, kan bero på att...

- **De har fler elever från hemmiljöer som är studieovana och präglade av sociala problem (dvs skenbar effekt av socioekonomisk sortering)**
- Dessa skolor skiljer sig från andra skolor med avseende på ambitionsnivå, resurstilldelning, lärartäthet, personalomsättning mm
- Kamratpåverkan förstärker ovanstående: bristfälligt språk, låga ambitioner, oordning "sprids", framför allt bland mindre bemedlade

