



**Linköping**  
Där idéer blir verklighet

# Faktorer som påverkar vuxenutbildningen

- Brist på utbildad arbetskraft
- Arbetslösheten sjunker, men vissa grupper har ändå svårt att etablera sig på arbetsmarknaden
  - Kortutbildade
  - Funktionshindrade
  - Utrikes födda: Antalet utrikes födda av befolkningen förväntas öka från 1,5 miljoner 2012 till 2,1 miljoner 2022
- Utbildningskraven ökar
  - Gymnasieexamen – en vattendelare för varaktig etablering i samhället
    - 14,2 % av de med förgymnasial utbildning var arbetslösa 2005
    - 20,5 % av de med förgymnasial utbildning var arbetslösa 2016

# Arbetsmarknadens utmaningar

 Arbetsförmedlingen



öping

Där idéer blir verklighet

# Studeraende inom vuxenutbildningen i Linköping, nov 17

SFI: 1944

Grundläggande nivå: 604

Gymnasial nivå: 2054

**Totalt 4602**

# Ex på statliga åtgärder/initiativ

- Studiestartsstödet
- Utbildningsplikt – kort utbildningsbakgrund 0-9 år
- DUA (Delegationen unga i arbete)
- Regionalt yrkesvux
- Stärka studie- och yrkesvägledningen
- Yrkespaket

# Förväntningar på vuxenutbildningen

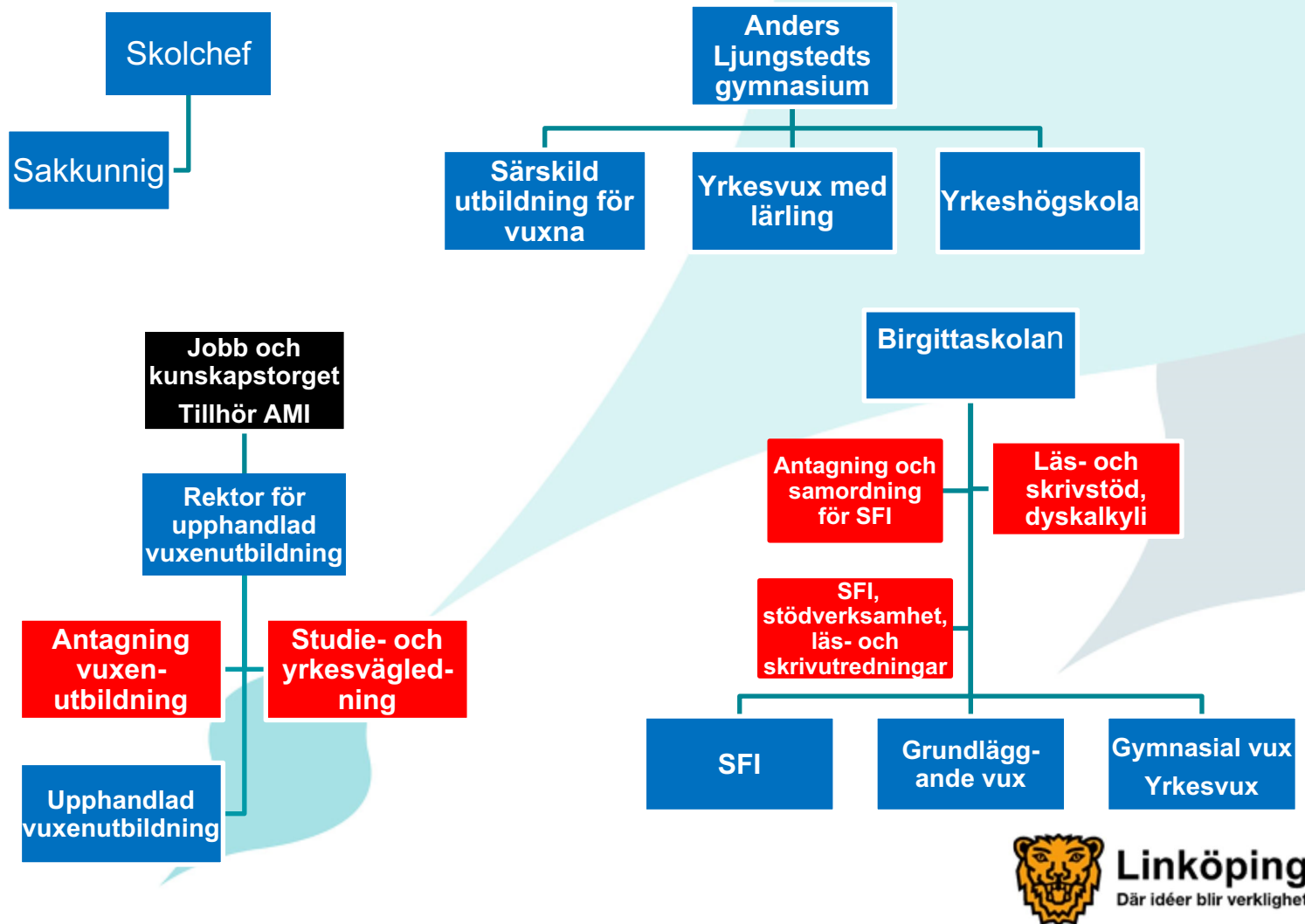
Ska bidra till

- Lösa arbetskraftsbristen
- Lösa arbetslösheten
- Integrationen

# Konsekvenser för vuxenutbildningen

- Fler kommer att behöva vuxenutbildning – grundläggande vux, yrkesvux, SFI i kombinationer
- Utbildningar behöver anpassas: t ex målgrupp, yrkespaket, bransch, validering
- Bättre matchning utbud och efterfrågan
- Bättre uppföljning och utvärdering
- Studie- och yrkesvägledningen
- Information, kommunikation
- Samverkan
- Regionalt perspektiv

# Nuläge organisation för vuxenutbildning i Linköpings kommun





Det systematiska kvalitetsarbetets två nivåer i kommunen

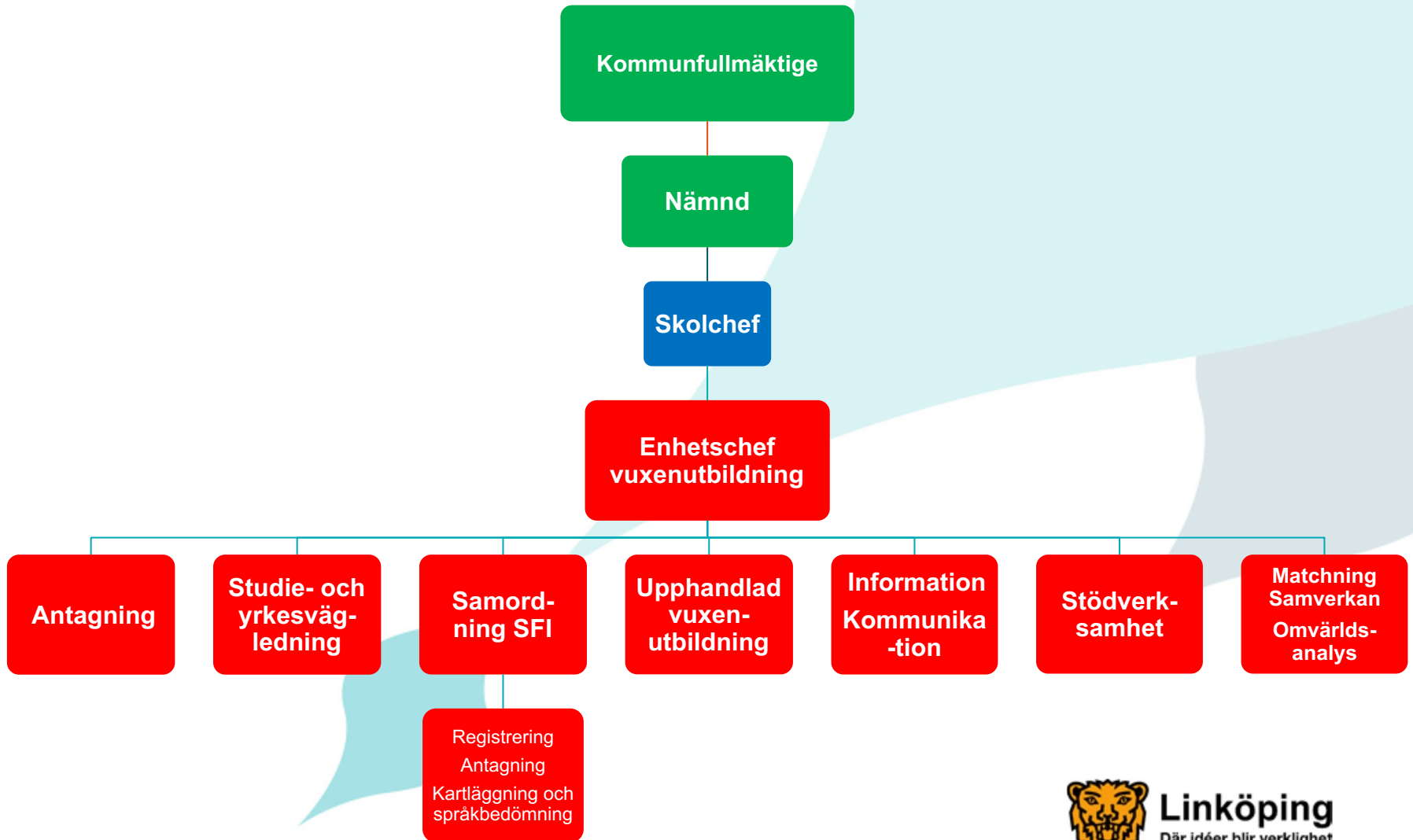


# Förslag på en sammanhållen organisation för vuxenutbildningen i Linköpings kommun

En sammanhållen organisation för Linköpings kommuns vuxenutbildning som:

- ger förutsättningar att möta upp de nya kraven och förväntningarna som ställs på vuxenutbildningen
- tydliggör uppdrag, roller och ansvar
- ger förutsättningar för effektiv ledning, styrning verksamhetsuppföljning och utvärdering

# Centrum för vuxenutbildning Linköping



# Enhetschef för Centrum för vuxenutbildning

- Ansvar för funktioner som innebär **myndighetsutövning: Antagning**
- Ansvar för funktioner/verksamhet som är **lagstadgat uppdrag** för kommunen och som är en resurs för alla medborgare: **Studie- och yrkesvägledning, information, motiverande och uppsökande**
- Ansvar för verksamhet som är en resurs för alla medborgare i Linköpings kommun/elever i vuxenutbildning där kommunen är huvudman: **läs- och skrivstöd, dyskalkyli, särskilt stöd för elever inom SFI**
- Biträder skolchefen i uppdragen avseende **verksamhetsuppföljning och utvärdering, samverkan och samordning för kommunal vuxenutbildning samt samverkan med andra aktörer**
- Biträder skolchefen avseende **verksamhetsutveckling och omvärldsanalys**
- Ansvar för kvalitetsuppföljning och huvudmannens ansvar avseende rektorsfunktionen för **upphandlad vuxenutbildning**