

Politikerbesök Arbetsmarknadsservice

Vidingsjö 18 maj 2021

Välkommen till Arbetsmarknadsservice!

Agenda:

13.00 Välkomna - presentation av mötesdeltagare

13.15 Presentation av verksamheten

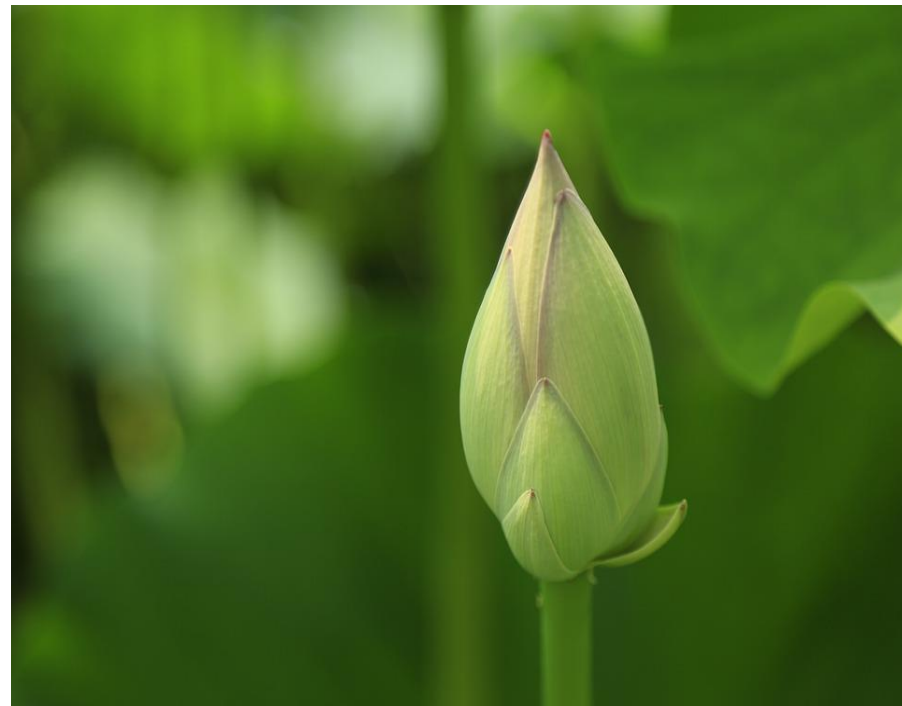
14.30 Fika

15.00 Medarbetarintervjuer - den personliga resan till jobb

15.30 Rundvandring på området

16.00 Övriga frågor

17.00 Avslutning



Vi presenterar våra verksamheter med Filmen - Jerusalema

https://api.screen9.com/preview/BIYDLTyWWDm9A_LOJegkRnXfhH1q-gNmpjyKonOnE8bBDTOoHdOQJPPhIit27qly

Presentation av verksamheten - upplägg

- Vad har hänt sedan sist? 16/5 2019
 - våra uppdrag
 - organisation
 - samlokalisering
 - samarbete inom kommunen
 - arbetssätt- vår roll i kedjan
 - samarbete med myndigheter
- Covid-19 - hur påverkar pandemin vår verksamhet?
- Resultat personalutveckling



Våra avtal - från utförare till medskapare i verksamhetsuppdrag

OSA -avtalet:

70 platser

Anvisning av deltagare sker från
Arbetsförmedlingen

Speciell kod för Arbetsförmedlingen krävs

Vi har gått från "inlåsning" till ett tydligt
utvecklingsfokus mot arbete/studier

Resultat presenteras senare idag

Utvecklingsplatser:

134 utvecklingsplatser, där alla inte startat på
grund av Covid-19

Anvisas från Arbetsmarknad och försörjning (SOF)
eller från Arbetsmarknadscentrum (UAF)

Personer med försörjningsstöd

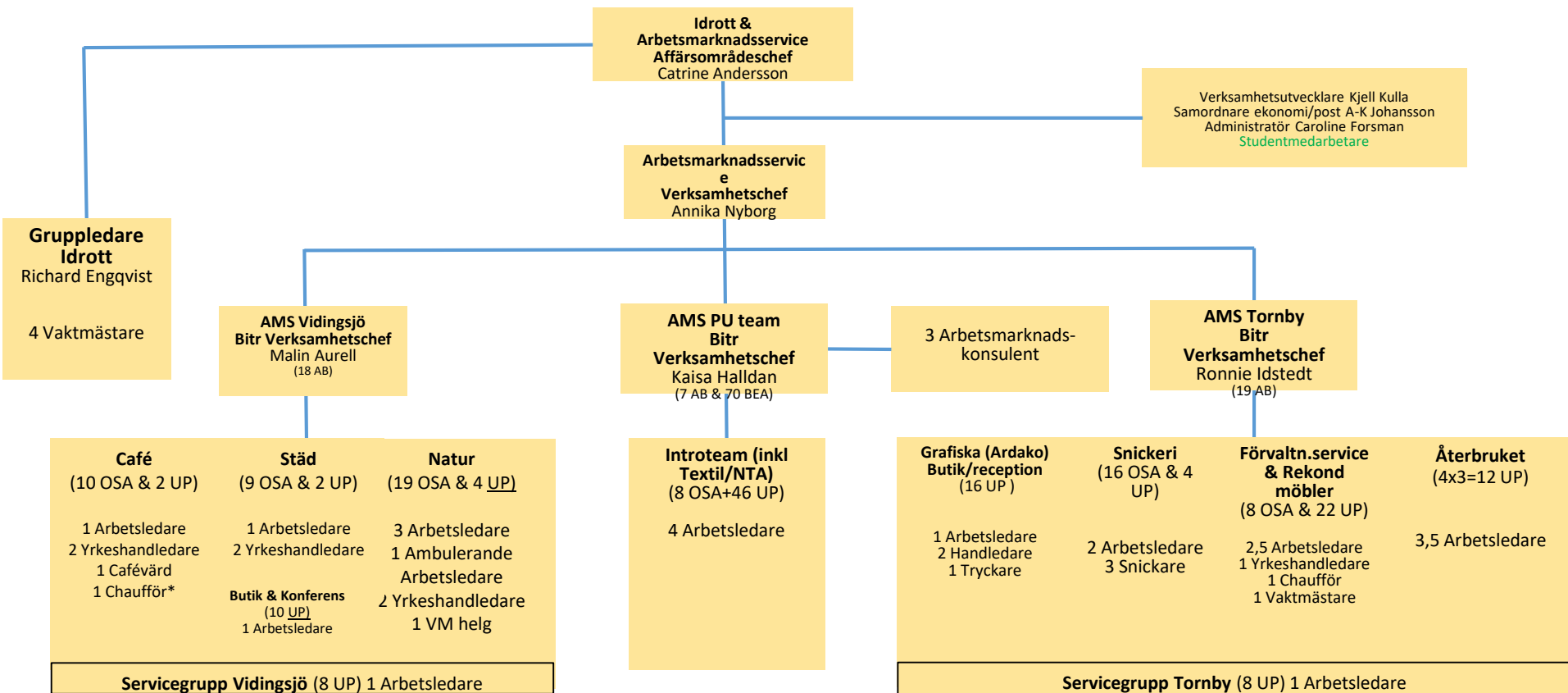
2018 - 10 arbetsträningsplatser

2019 - ökning med 30 platser inom befintlig ram.
Utökning med 12 platser Återbruket.

2020 - 70 nya utvecklingsplatser.

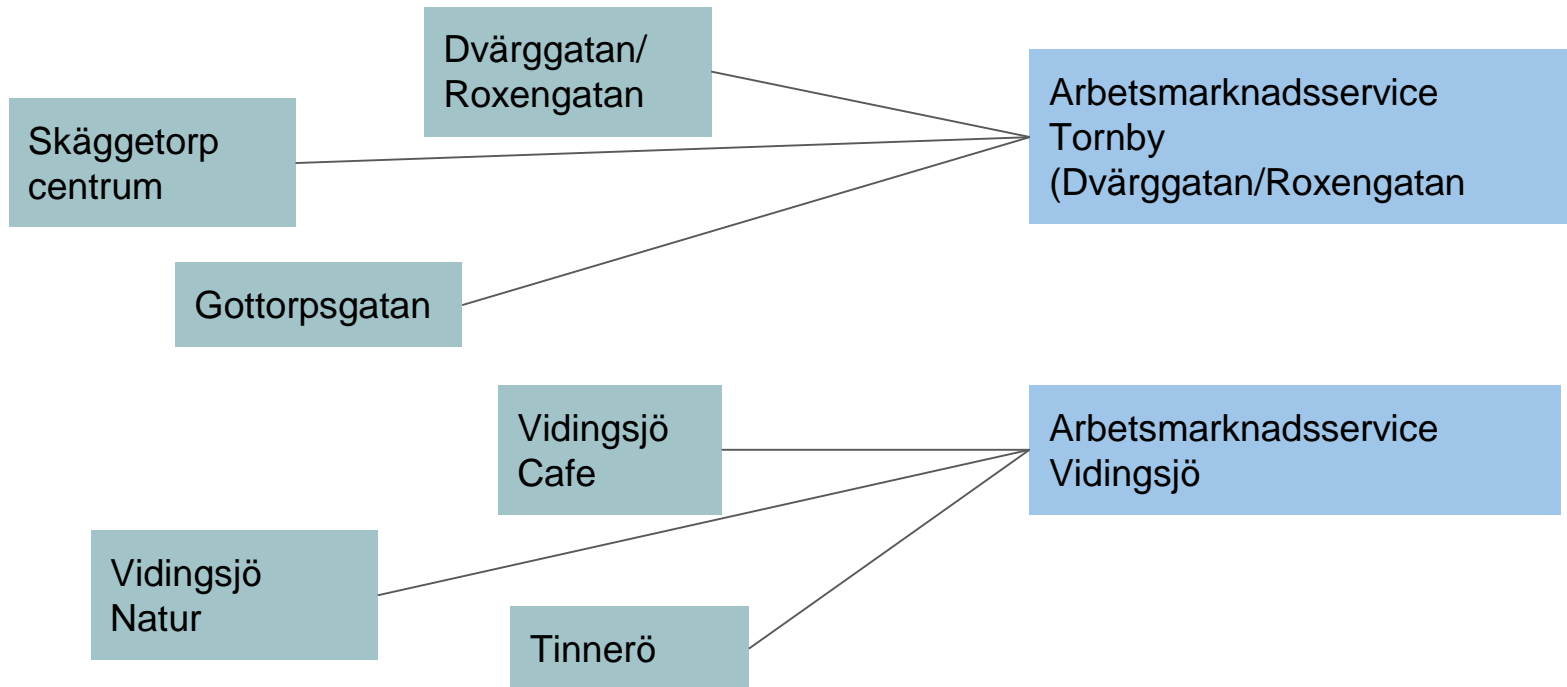
2021 - 12 omsorgsplatser har omvandlats till
utvecklingsplatser.

Idrott & Arbetsmarknadsservice 1 maj 2021



70 Offentligt Skyddad Anställning (OSA) & 134 utvecklingsplatser (UP)

Samlokalisering 2020



Organisation

På vilket sätt möter verksamheten individernas behov i syfte att dessa ska kunna nå självförsörjning?

Hur verksamheten organiseras i syfte att kunna bemöta och förstå individen och dess behov, förväntningar och motivation. På vilket sätt kvalitetssäkrar verksamheten att individens behov synliggörs och bemöts.

- Intro teamet
- Nära ledarskap - biträdande verksamhetschefer på plats
- Arbetsledargrupper som arbetar tillsammans
- OSA medarbetare- SPIRA - uppföljningsmodell, KASAM
- Utvecklingsplatser - handlingsplaner/aktivitetsplaner och BIP.

KASAM - mätning 2020-21

Frågeställningarna i enkäten är framtagna utifrån *KASAM- Känsla av sammanhang*

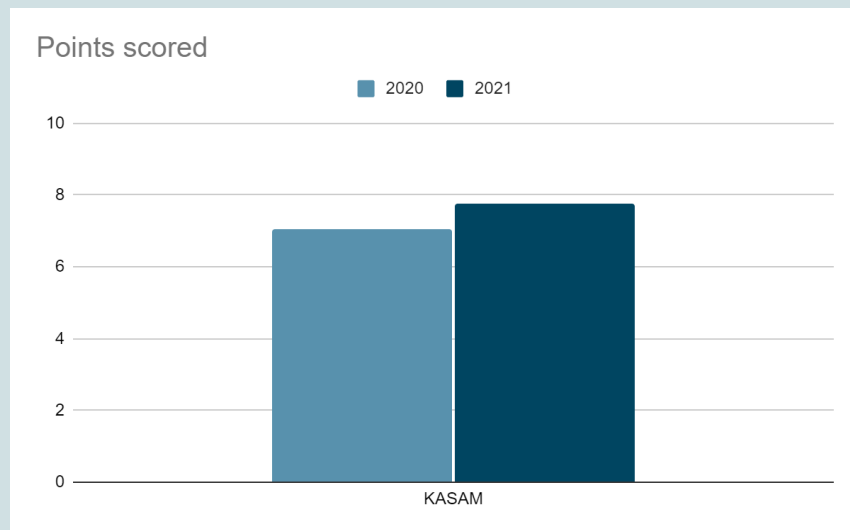
- **Begriplighet** ex: vad förstår jag av mitt arbetsområde, arbetets innehåll och min roll.
- **Hanterbarhet** ex: vad har jag för möjlighet att påverka arbetsmiljö, förändring, kompetens och ork.
- **Meningsfullhet** ex: positiva upplevelser, värderingar och motivation.
- **Uppskattning** ex: av chefer, arbetsledare och arbetskamrater.

Mest förändring på:

- Begriplighet av arbetets innehåll och den egna rollen
- Uppfattning av uppdraget och den egna rollen
- Möjligheten att hantera resurser och stöd
- Uppskattning av chef, arbetsledare, arbetskamrater

2020: Totalt medelvärde: 7,03

2021: Totalt medelvärde: 7,74



Samarbete inom kommunen

Hur ser samarbetet med andra verksamheter inom Linköpings kommun ut, i syfte att stärka individens förutsättningar att nå självförsörjning?

Kommuninvånare som söker eller är anvisade denna form av insats har ofta kontakt och stöd av flera myndigheter och verksamheter.

Arena Arbetsmarknad - kort beskrivning

Våra huvudsakliga samarbetspartners inom kommunen:

- Arbetsmarknad och integration
- Arbetsmarknadscentrum
- Arbetsmarknad och försörjning
- Kultur-och fritidsförvaltningen
- Miljö-och samhällsbyggnadsförvaltningen

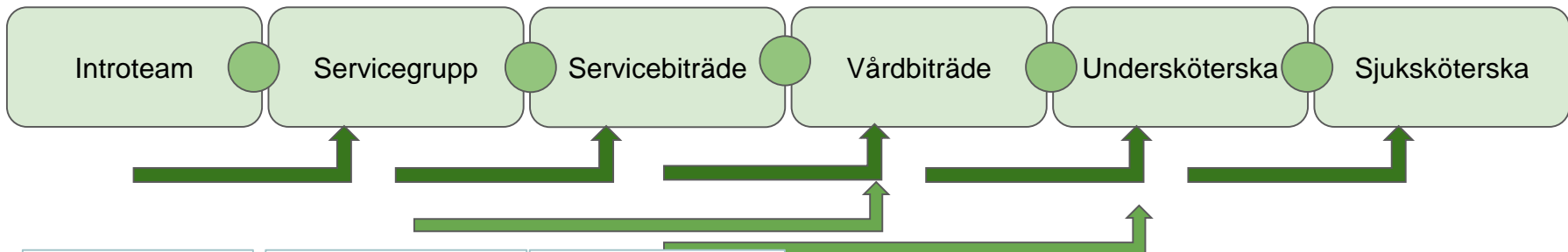
Påbörjat samarbete med Social-och omsorgsförvaltningen - utvecklingsplatser inom vård och omsorg

Kommunalt bolag:

- Tekniska Verken - Återbrukstation
- Pågående arbete - nya platser på Biogasanläggningen

Från utförare till verksamhetsuppdrag

ARBETSMATERIAL - Kedjan mot arbete inom vård och omsorg



Målgrupp: Personer med försörjningsstöd. Nära handledning och introduktion inom vård- och omsorgsområdet. Utbildningsmiljö i AMS lokaler, utbildnings- och informationsinsatser.

Målgrupp: Personer med försörjningsstöd. Nära handledning av arbetsledare, i serviceuppdrag, ex tvätt, städ, ledsagning. Uppföljning enligt BIP. Ingår i Arena arbetsmarknad. Kan ha flera insatser samtidigt; aktivitet, hälsa, socialt, kompetens. Insatsen kvalificerar till ett arbete som Servicebiträde.

Tillfällig tjänst under pandemin tom 31/8:
Handleds i verksamheten. Utför serviceuppdrag (ej omsorg) som; frukost, disk, städ, ledsagning mm.
Kan detta bli en permanent yrkesroll?

Vårdbiträde:
Beskriva rollen

Undersköterska:
Beskriva rollen

Sjuksköterska:
Beskriva rollen

To do: Ta fram lönenivåerna i de olika stegen. Beskriva CSN och studiemedel. Beskriva rollerna som saknas. Definiera utbildningsnivåerna

Vad krävs för förflyttningen?

Introduktion och lämplighet

Att rollen finns kvar efter 31/8

Utbildning XX

Utbildning XX

Utbildning XX

Arbetsätt - vår roll i kedjan

Hur ser arbetet med handlingsplaner ut?

Det är viktigt att en samordning på ett individuellt plan sammanfattas och struktureras upp i en handlingsplan, där individen äger processen och känner delaktighet. Det krävs en tydlighet i ansvarsfördelning och förväntningar samt vilka parter som ingår i möjliggörandet av individens väg till självförsörjning. Hur individens stegförflyttning ser ut och vad den innebär i praktiken, både för individen och för verksamheten.

- Arbetet med att upprätta och dokumentera i handlingsplan ligger hos Arbetsmarknad och försörjning SOF eller Arbetsförmedlingen
- Vi påverkar och är delaktiga i aktivitetsplanen och den löpande uppföljningen samt coachar.
- Handläggaren hos våra respektive samarbetsparter ansvarar även för deltagarens väg från oss - "utet"

Uppföljning via BIP - ex på flöde

Klientens skattas där den är aktuell. Skattningarna följer samma frekvens.

AMF		S											
AMS					S			S					
AMC											S		

Samarbete med andra myndigheter

Samarbetar verksamheten med andra myndigheter?

Det är viktigt att ta hänsyn till individens sammantagna livssituation. Ett samarbete för att få en helhetsbild och för att kunna fördela insatser krävs.

Vi samarbetar företrädesvis med **Arbetsförmedlingen**.

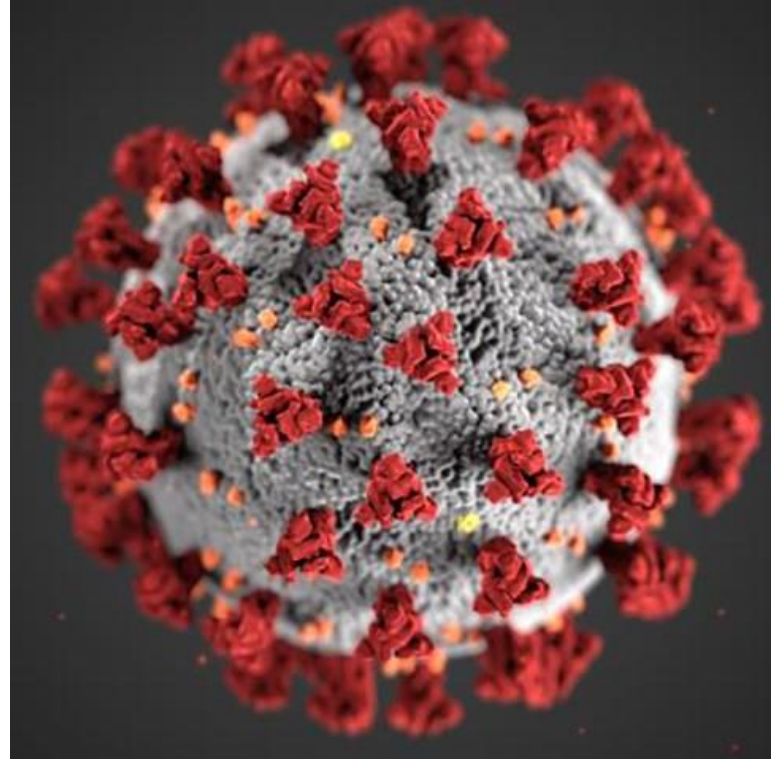
Kontakt med **Försäkringskassan** i vissa individärenden, uppdrag AF/FK.

Externt samarbete (ej myndighet):

Samarbete med Samordningsförbundet centrala Östergötland (SCÖ).

Så här har Covid-19 påverkat oss:

- Högre sjuktal
- Restriktioner inom arbetsplatserna
- Våra samarbetspartner
Arbetsmarknadscentrum och
Arbetsförmedlingen arbetar enbart
hemifrån från och med våren 2020.
- Uteblivna arbetsuppgifter, ex Fikaservice,
Förvaltningsservice mm.
- From 1/11 2020- februari 2021 - Café
Vidingsjö helt stängt för besökare
- From 7/1 utvecklingsplatser fick inte
komma till arbetsplatserna utan måste
följas upp på distans.
- April - Återbrukshallarna fick öppnas igen.
- Försenad uppstart av butik, konferens,
rekond mm



Personalutveckling

Resan från inlåsning till utveckling

I början av 2019 gick vi från att tänka rehab och inlåsning till att tänka utveckling och "att gå vidare".

Vi följer arbetslinjen!

2019

Samhall 24 personer

Arbetsmarknadsservice YH 5 personer

Studier 2 personer

Reguljärt arbete 3 personer

Summa 34 personer till arbete!

2020

Samhall 18 personer

Reguljärt arbete 2 personer

20 personer till arbete!

2021 tom april

Samhall 4 personer

Reguljärt arbete 1 person

Arbetsmarknadsservice AL 1 person


Summa hittills i år 6 personer till arbete

(pst, jag vet att det är två personer i maj också)



Spira! arbetsverktyget för arbetsledare och medarbetare

Dokumentet uppdateras och läggs i läsläge så att arbetsledaren kan jobba vidare vid nästa samtal med sina medarbetare



Spira

2021	Januari
------	---------

Del 1

Deltagare	■
Arbetsledare	Linda Tapper

Följ rutiner på arbetsplatsen

Hygien: Komma hel och ren till arbetsplatsen. Tvätta och vårda sina arbetskläder kontinuerligt.	7
---	---

Spira Rapporten

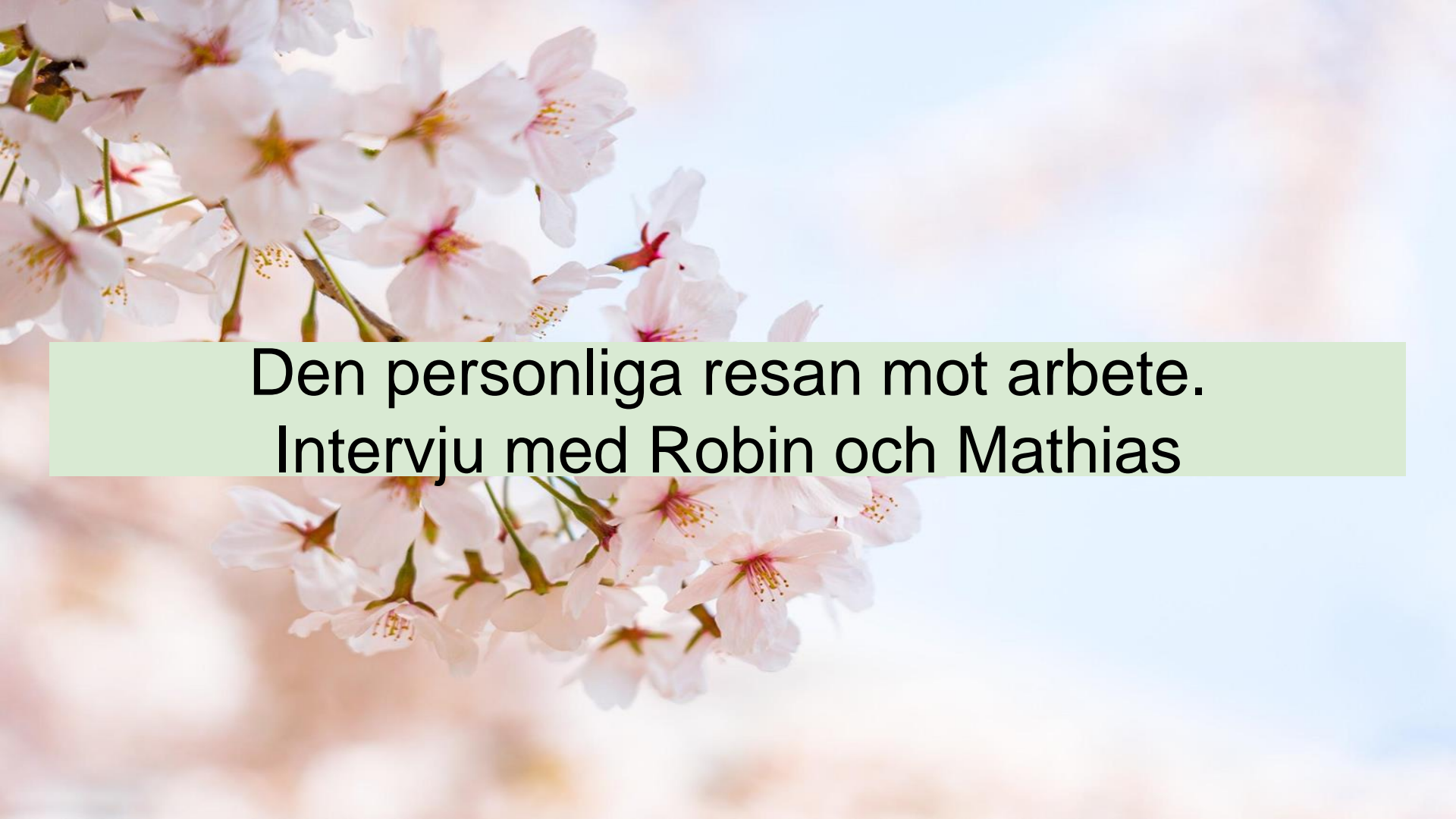
Så här kommer rapporten se ut och här har man något att prata runt. Man kan se att mellan mån 1 och 2 så har det blivit bättre.



Nu är det dags för fika!

Återsamling kl.15.00

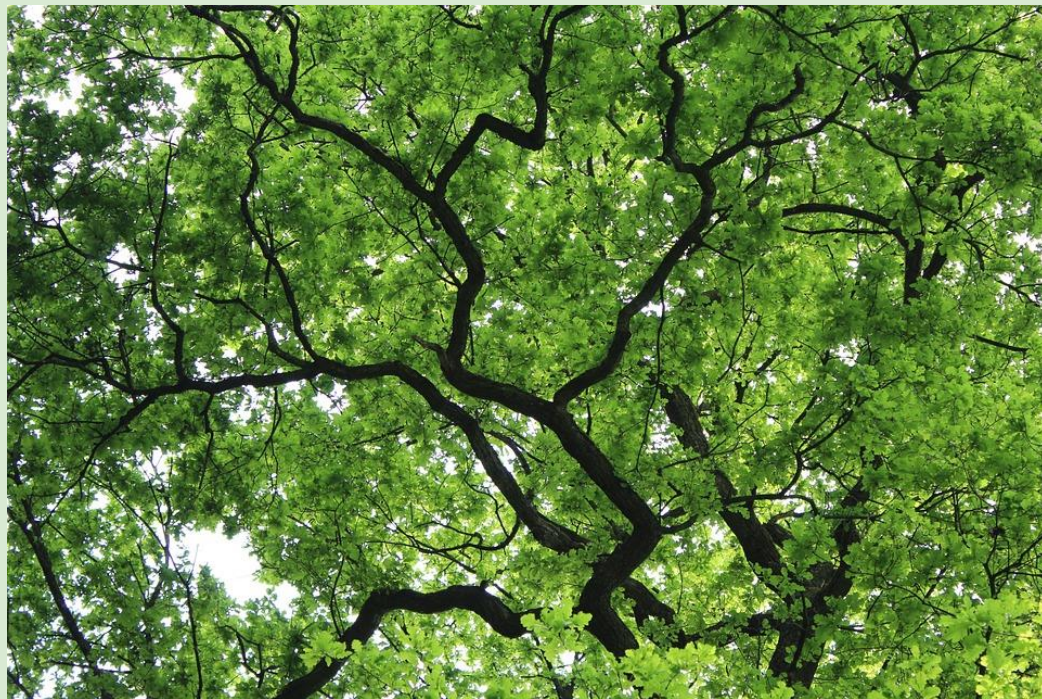




**Den personliga resan mot arbete.
Intervju med Robin och Mathias**

Rundvandring på området

- Vidingsjö Café
- Vedbacken
- Inhägnaden
- Naturens Hus



Några önskemål

- Långsiktighet i verksamhetsuppdragen
- Vi vill ha ytterligare 20 OSA-platser (det vill Arbetsförmedlingen också!)
- Deltagande vid presidie eller nämnd

Övriga frågor



A close-up photograph of white cherry blossoms in full bloom, clustered on dark, woody branches. The background is a soft, out-of-focus blue sky. The lighting is bright, highlighting the delicate petals and stamens of the flowers.

Tack för besöket!