

# Halvårsredovisning vuxenutbildningen

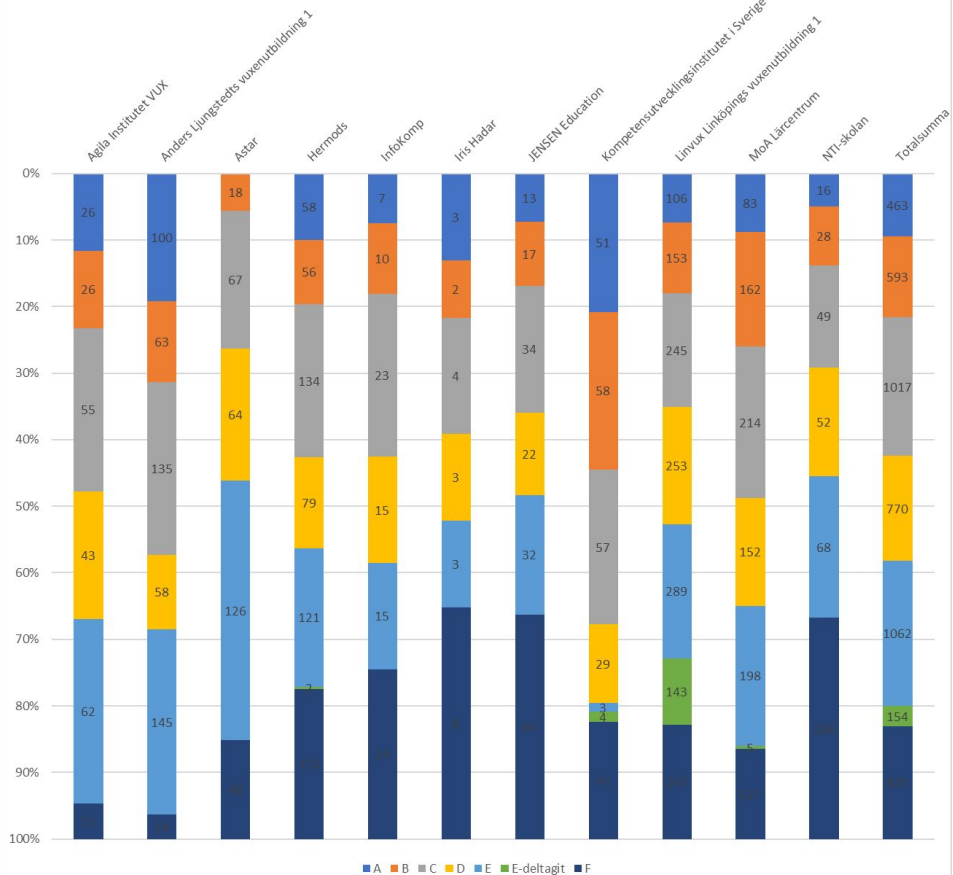
Arbetsmarknadsnämnden

2024-09-26



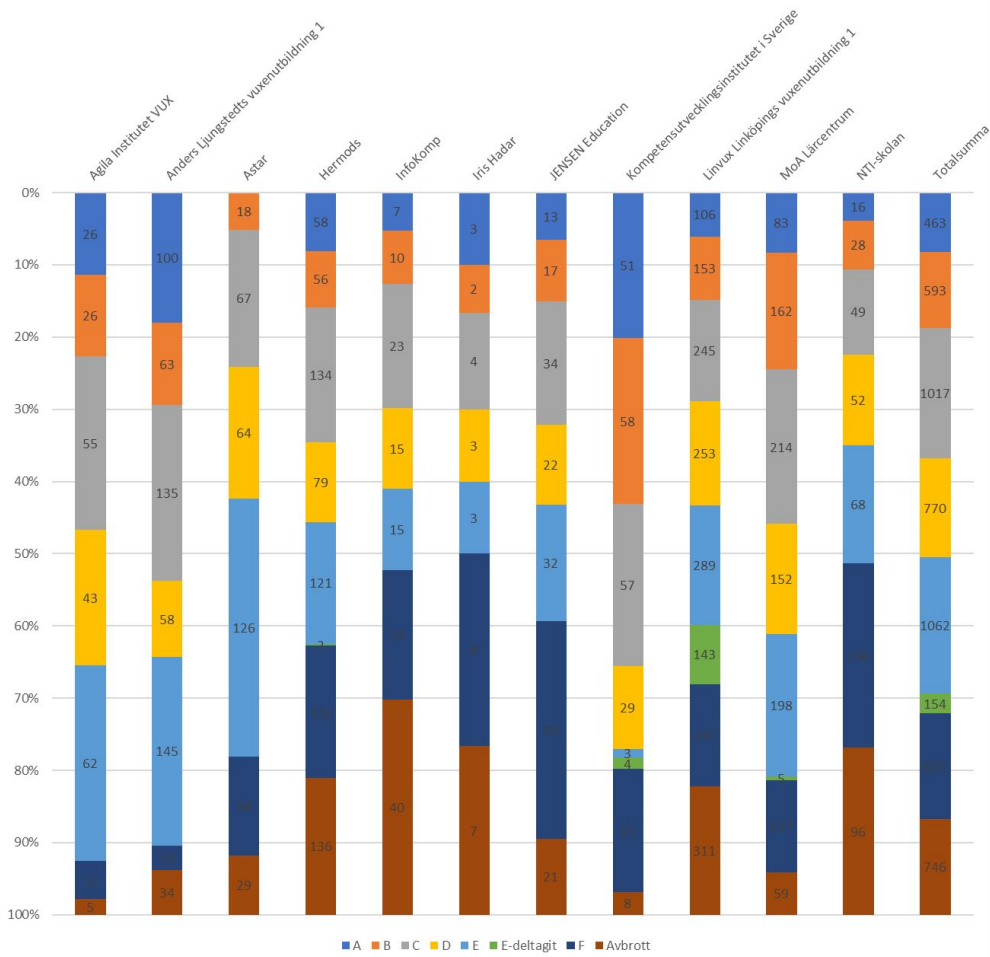
Linköping

Måluppfyllelse första halvåret 2024 för elever på gymnasial nivå som valt att läsa klart sin kurs

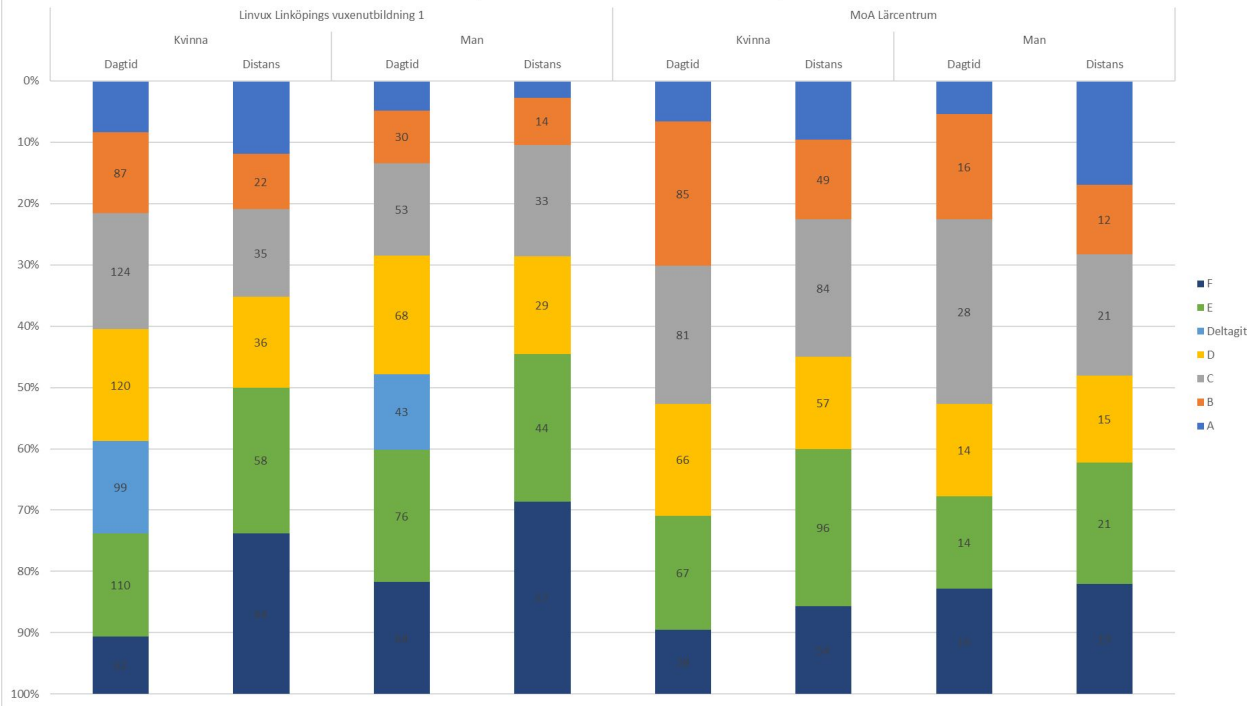


Nämndmål	Nämndindikator	2022	2023	Augusti 2024
<b>Kunskap &amp; kompetens</b> <i>Alla elever får möjlighet att nå maximal kunskap och kompetens</i>	<b>Vuxenutbildning</b>			
	Vuxenutbildning, gymnasiala kurser, andel godkända, % (Källa: IST analys)	81,1	81,3	82,6
	Kvinnor	82,6	82,9	84,1
	Män	77,3	77,5	79,6

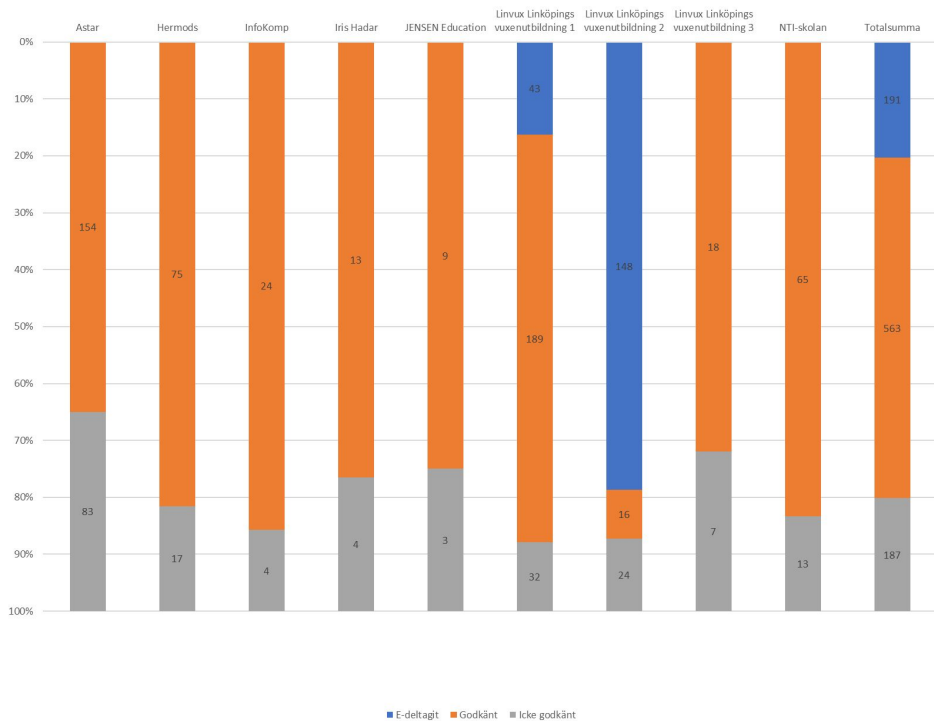
### Måluppfyllelse första halvåret 2024 för elever på gymnasial nivå inklusive avbrott



### En jämförelse mellan närkurs och distans, GY

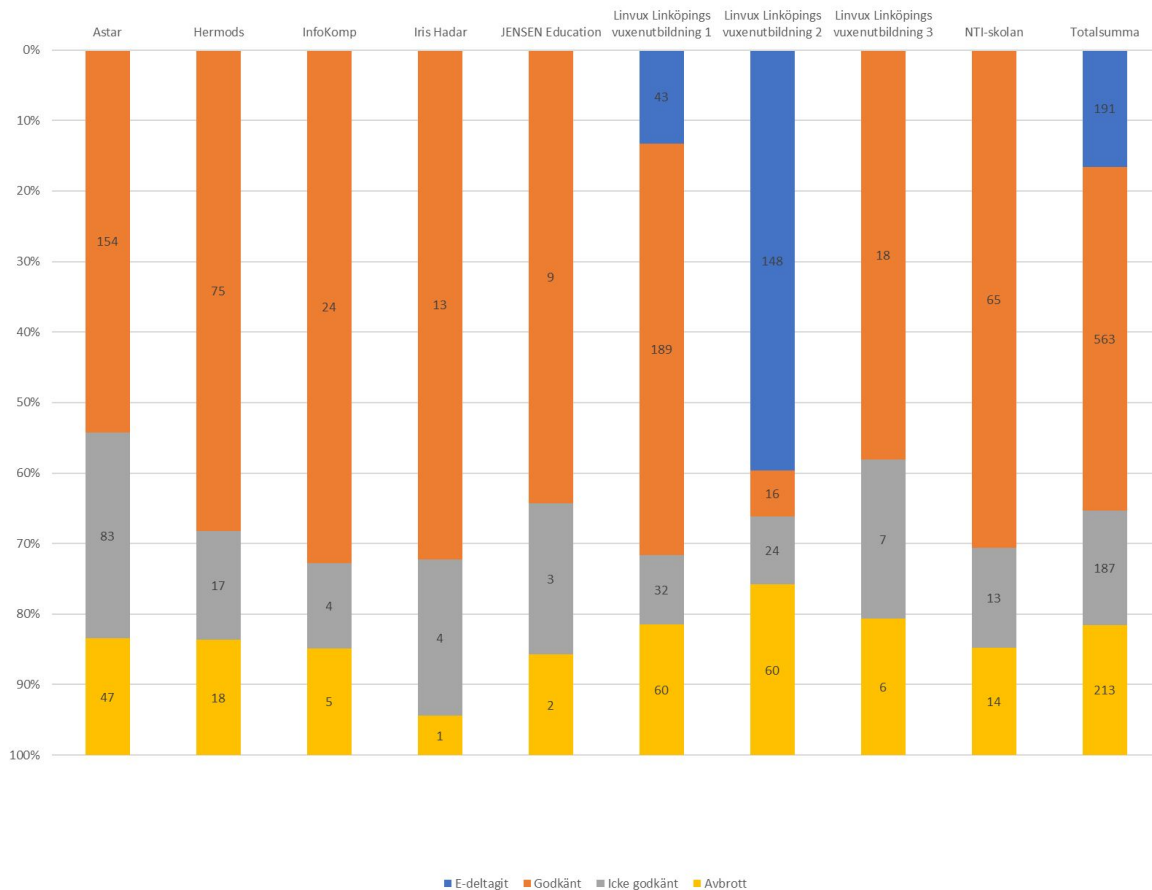


Måluppfyllelse första halvåret 2024 för elever på grundläggande som valt att läsa klart sin kurs.



Nämndindikator	2022	2023	Augusti 2024
Vuxenutbildning, grundläggande kurser, andel godkända, % (Källa: IST administration)	77,4	80,7	75,1
<i>Kvinnor</i>	79,3	82,1	77,4
<i>Män</i>	72,9	77,4	69,4

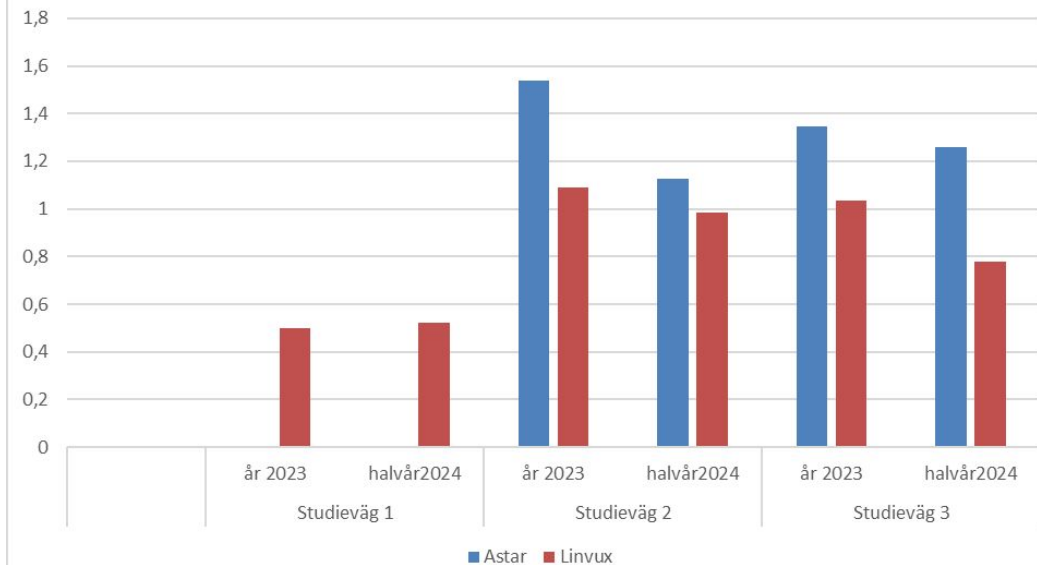
Måluppfyllelse första halvåret 2024 för elever på grundläggande nivå inklusive avbrott.



2023	Andel som aldrig började sin kurs	Andel av de som började som gjorde ett tidigt avbrott	Andel av de som började som gjort sent avbrott	Januari till och med juni 2024	Andel som aldrig började sin kurs	Andel av de som började som gjorde ett tidigt avbrott	Andel av de som började som gjort sent avbrott
GRVUX Kommunal vuxenutbildning på grundläggande nivå	11%	3%	9%	Kommunal vuxenutbildning på grundläggande nivå	15%	6%	9%
GYVUX Kommunal vuxenutbildning på gymnasial nivå	31%	4%	15%	Kommunal vuxenutbildning på gymnasial nivå	32%	4%	10%

# 2024

## SFI, Antal satta betyg per inskriven elev helåret 2023 och halvår 2024



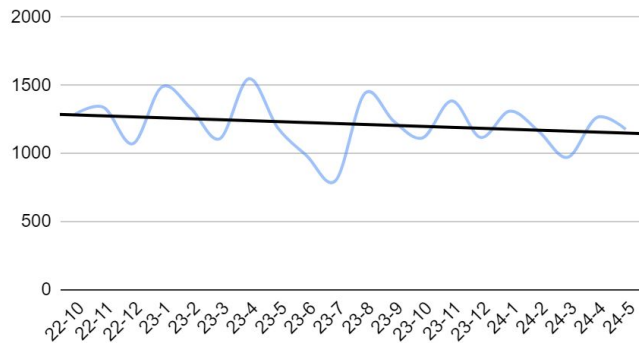
Snitt avbrott/ mån	2023		2024	
	Astar	Linvux	Astar	Linvux
Studieväg 1		16,5		4%
studieväg 2	5,8	3,7	4%	3%
Studieväg 3	3,3	13,3	2%	5%

# 2023

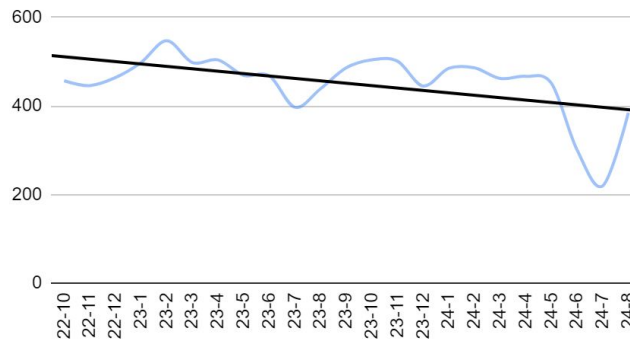
Snitt avbrott/ mån	2022		2023	
	Astar	Linvux	Astar	Linvux
Studieväg 1		16,7		4%
studieväg 2	11,7	8,4	9%	6%
Studieväg 3	15,8	26,3	12%	12%



## Gymnasial vux



## Grundläggande vux



## SFI

