

Nämndrapport för arbetsmarknadsnämndens verksamheter Augusti 2023

- Ekonomiskt bistånd
- Arbetsmarknadsinsatser
- Vuxenutbildning

Utbetalt ekonomiskt bistånd

för aktuell månad (Augusti 2023)

23 887 841 Föregående år **24 615 318**

Utbetalningshushåll

Antal unika hushåll som har insats- ekonomiskt bistånd och beviljats bistånd för aktuell månad (Augusti 2023)

2160 Föregående år **2386**

Antal inskrivna i Arbetsmarknad (Augusti 2023)

654 Föregående år **371**

Antal hushåll med insats ekonomiskt bistånd vid integrationsenheten (Augusti 2023)

336 Föregående år **404**



Utbetalt Ekonomiskt bistånd

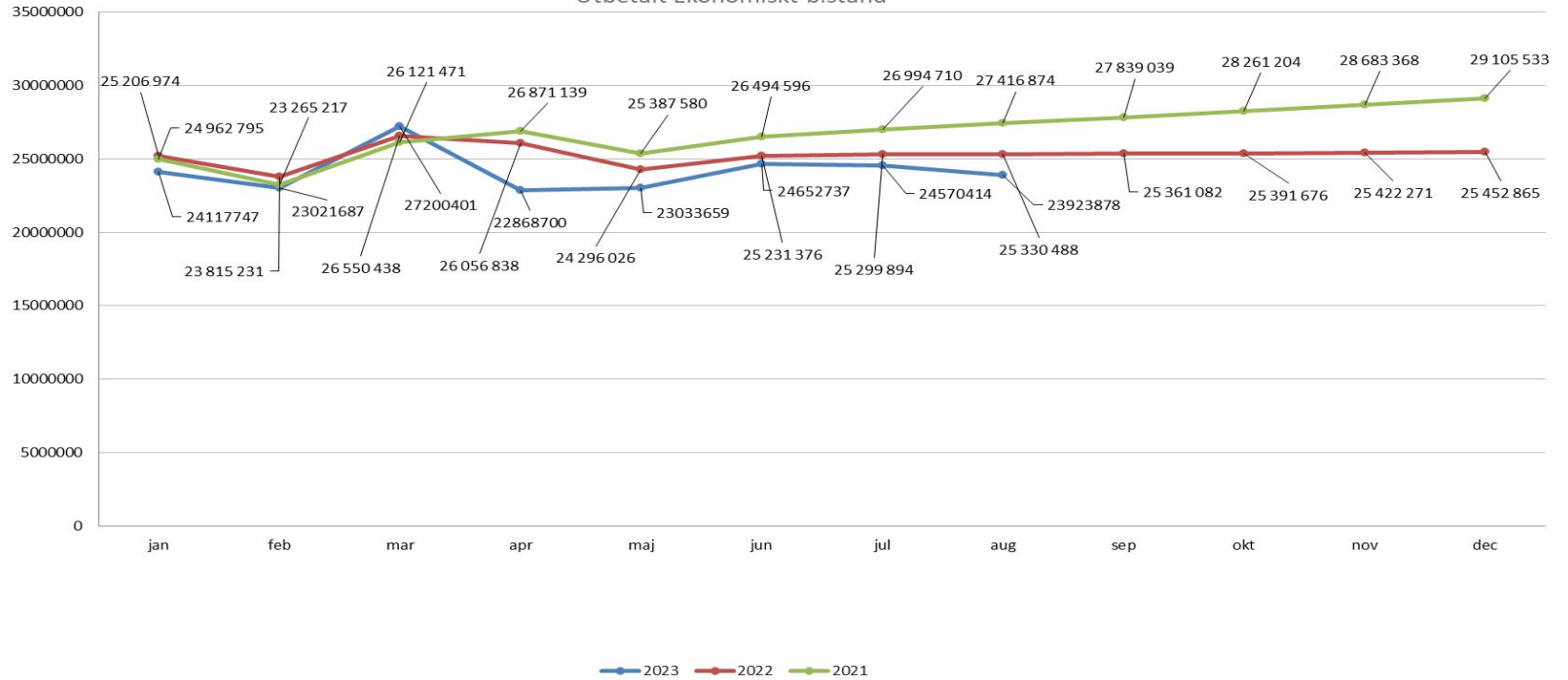


Diagram 1

Utbetalt ekonomiskt bistånd vid ALF Myndighet visar totalt utbetalt belopp för vald kalenderperiod. Viss efterregistrering kan förekomma beroende på när beslutet för kalenderperioden tas i ett enskilt ärende.



Antal utbetalningshushåll

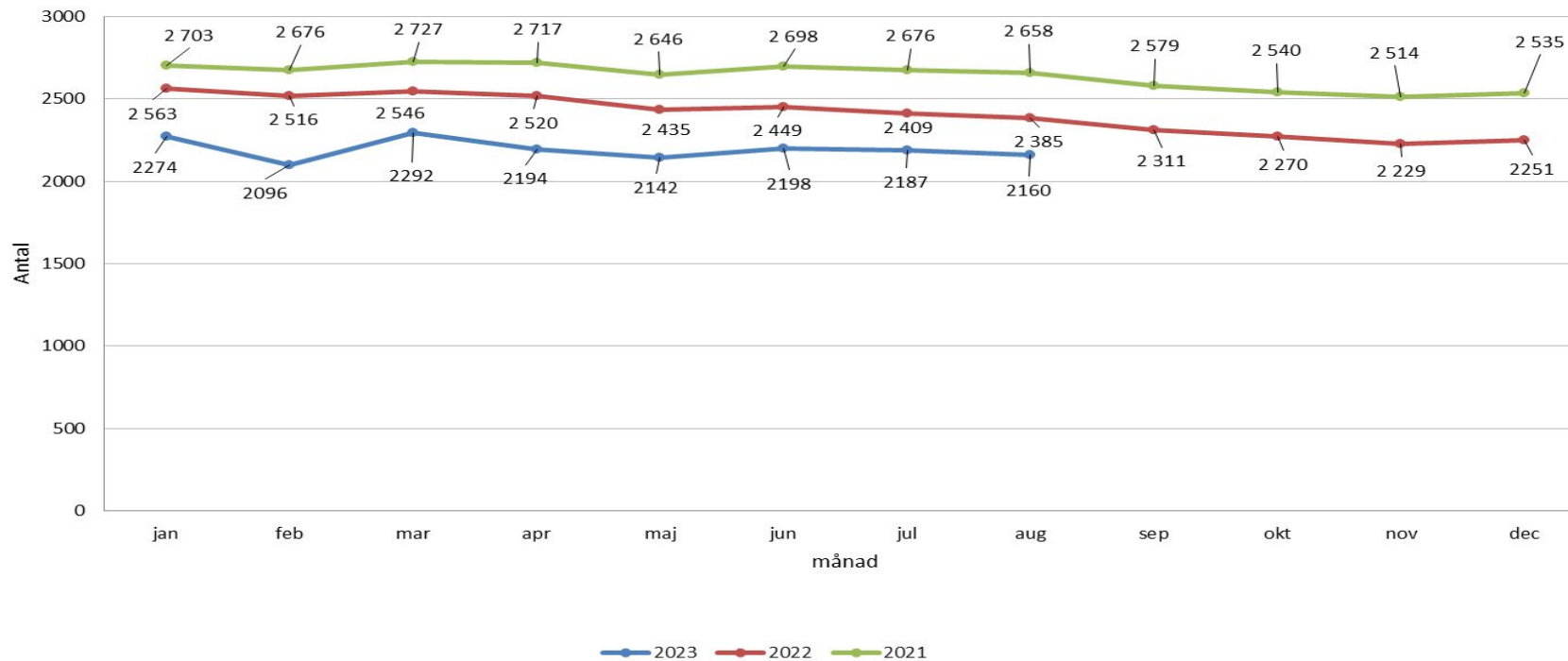


Diagram 2

Antal utbetalningshushåll vid ALF Myndighet visar hur många hushåll som har fått utbetalt ekonomiskt bistånd för vald kalenderperiod.



Antal hushåll med insats ekonomiskt bistånd



Diagram 3

Diagram 3

Antal hushåll med insats ekonomiskt bistånd vid ALF Myndighet visar antal öppna ärenden som har bedömts att ett behov föreligger och därmed har rätt till bistånd.

Diagram 4

Antal öppna ekonomiutredningar vid ALF Myndighet visar antal öppna utredningar som för första gången har sökt ekonomiskt bistånd och där rätten till bistånd inte är färdigutredd eller klarlagd.

Antal öppna ekonomiutredningar

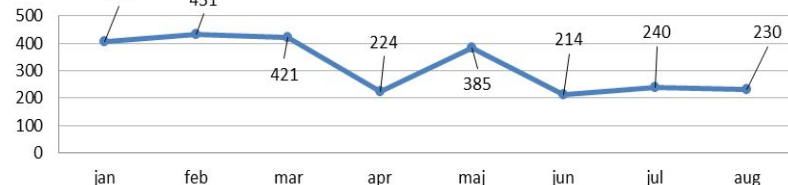
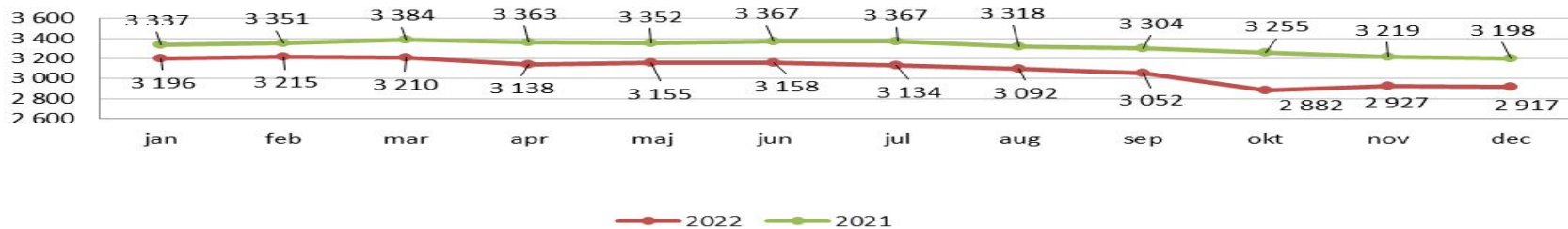


Diagram 4

Diagram 5

Aktuella hushåll vid ALF Myndighet visar antal öppna ärenden i tidigare verksamhetssystem Treserva. Oktober, november och december 2022 har underlag antal hushåll med insats ekonomiskt bistånd och antal öppna ekonomiutredningar hämtats från Lifecare och manuellt skapat likvärdigt mått för aktuella hushåll.

Aktuella hushåll



Antal barn i hushåll

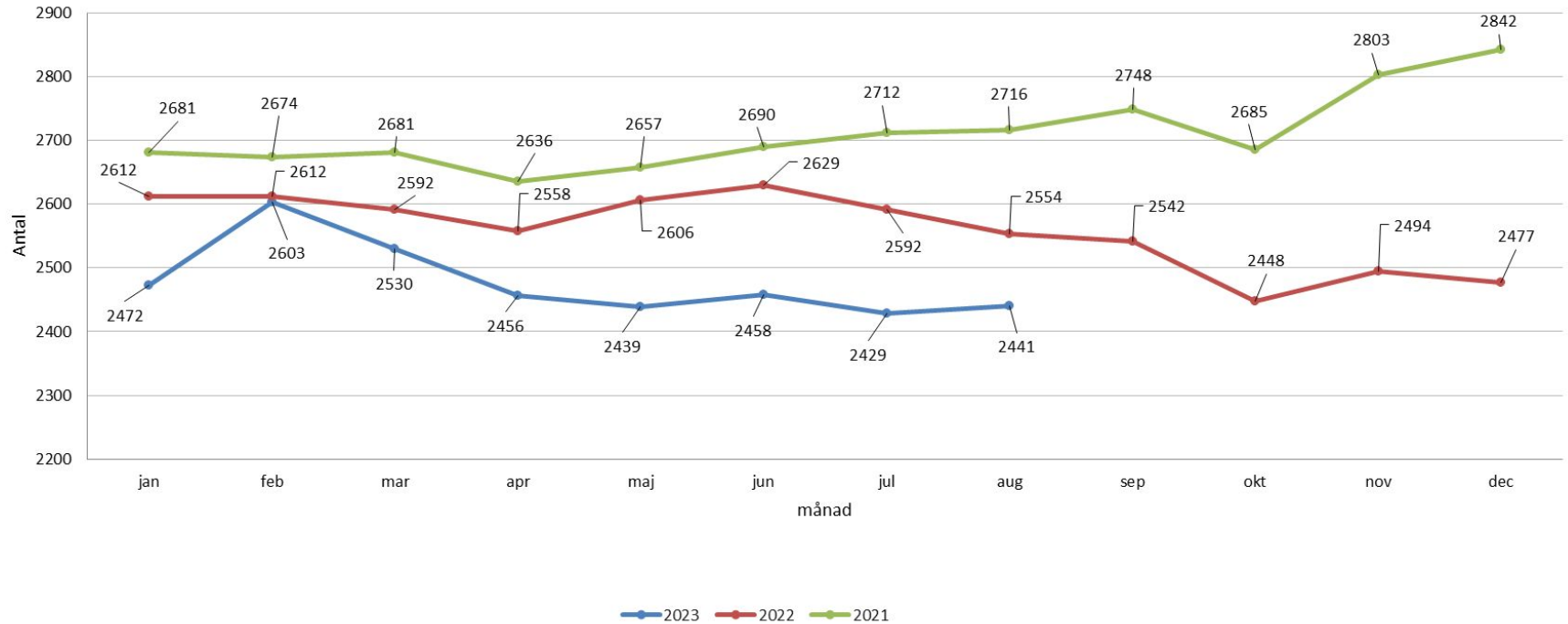


Diagram 7

Antal barn i hushåll vid ALF Myndighet visar hur många barn som är registrerade i Insats för ekonomiskt bistånd vid vald kalenderperiod.



Antal hushåll med insats ekonomiskt bistånd vid långvarigt biståndsbehov (mer än två år)

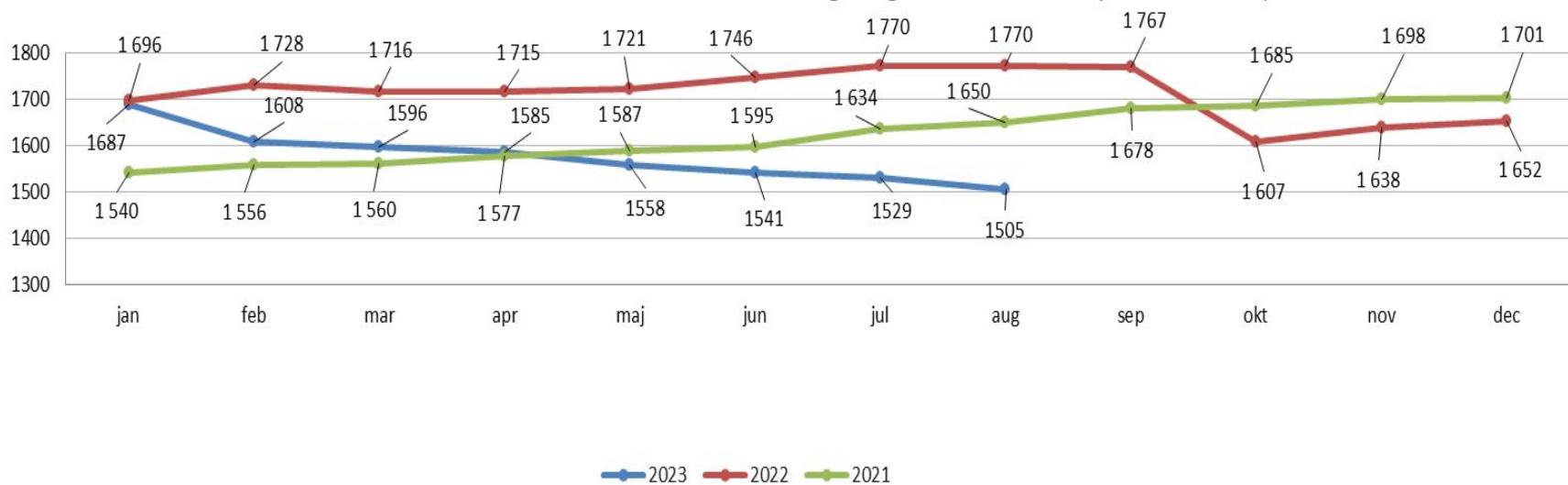


Diagram 6

Antal hushåll med insats ekonomiskt bistånd vid långvarigt biståndsbehov (mer än 2 år) vid ALF Myndighet visar hur många ärenden som har haft behov av ekonomiskt bistånd i mer än 2 år vid vald kalenderperiod.

Diagram 6



Antal barn i hushåll vid långvarigt biståndsbehov

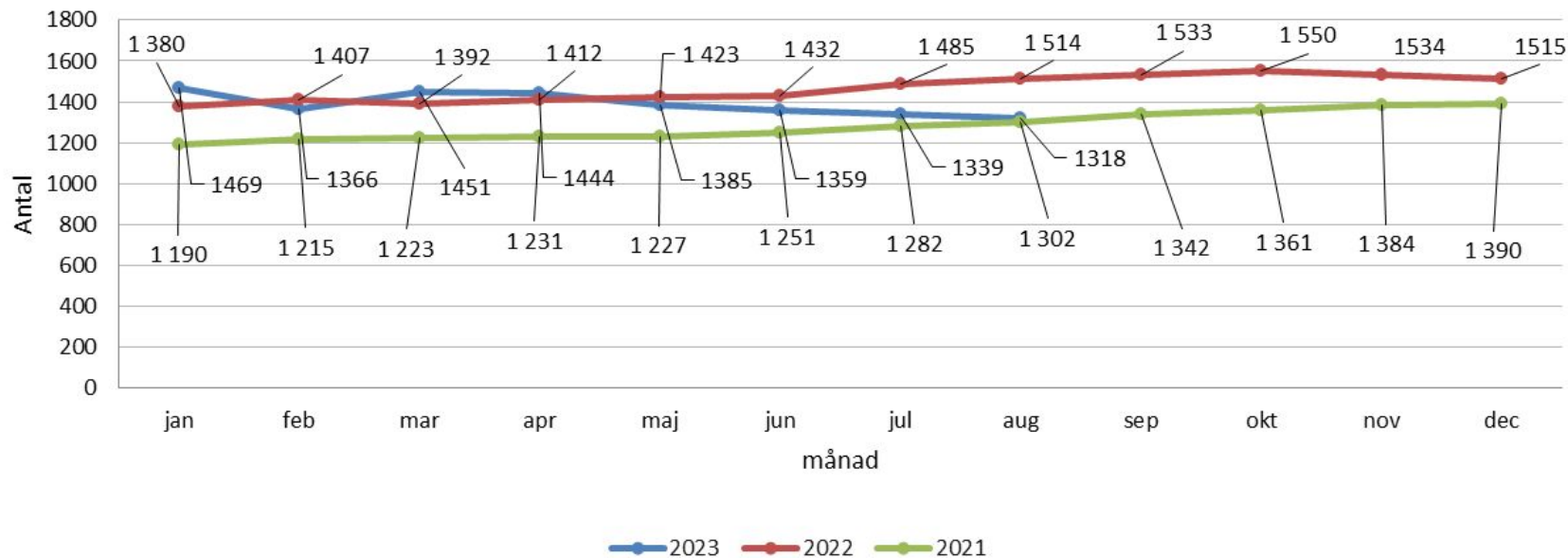


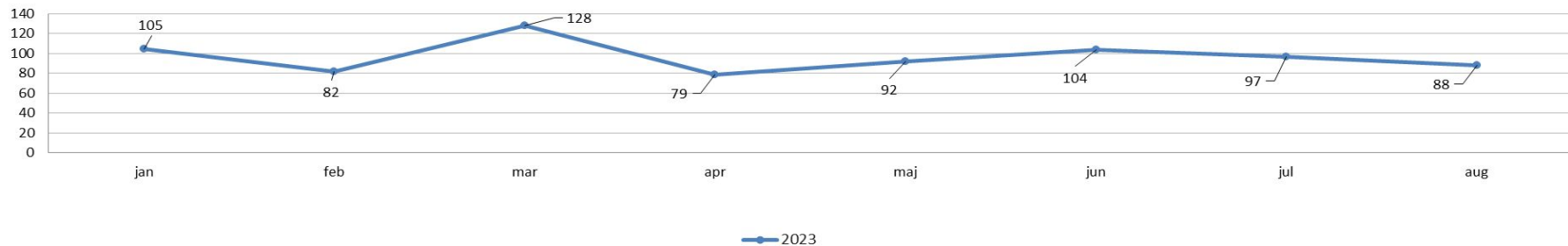
Diagram 8

Antal barn i hushåll med långvarigt biståndsbehov (mer än 2 år) vid ALF Myndighet visar hur många barn som finns i hushåll där behovet av ekonomiskt bistånd funnits i mer än 2 år vid vald kalenderperiod.

Diagram 8

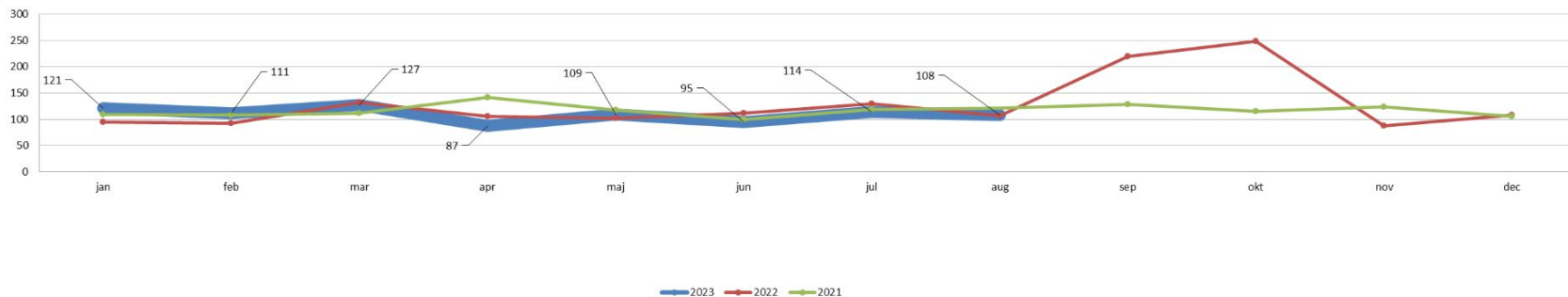


Antal nya ärenden i insats ekonomiskt bistånd



Antal nya ärenden i insats ekonomiskt bistånd vid ALF Myndighet visar hur många hushåll som har bedömts ha rätt till eller beviljats ekonomiskt bistånd för kalenderperioden. Avser ej nyanlända- och kvotflyktingar

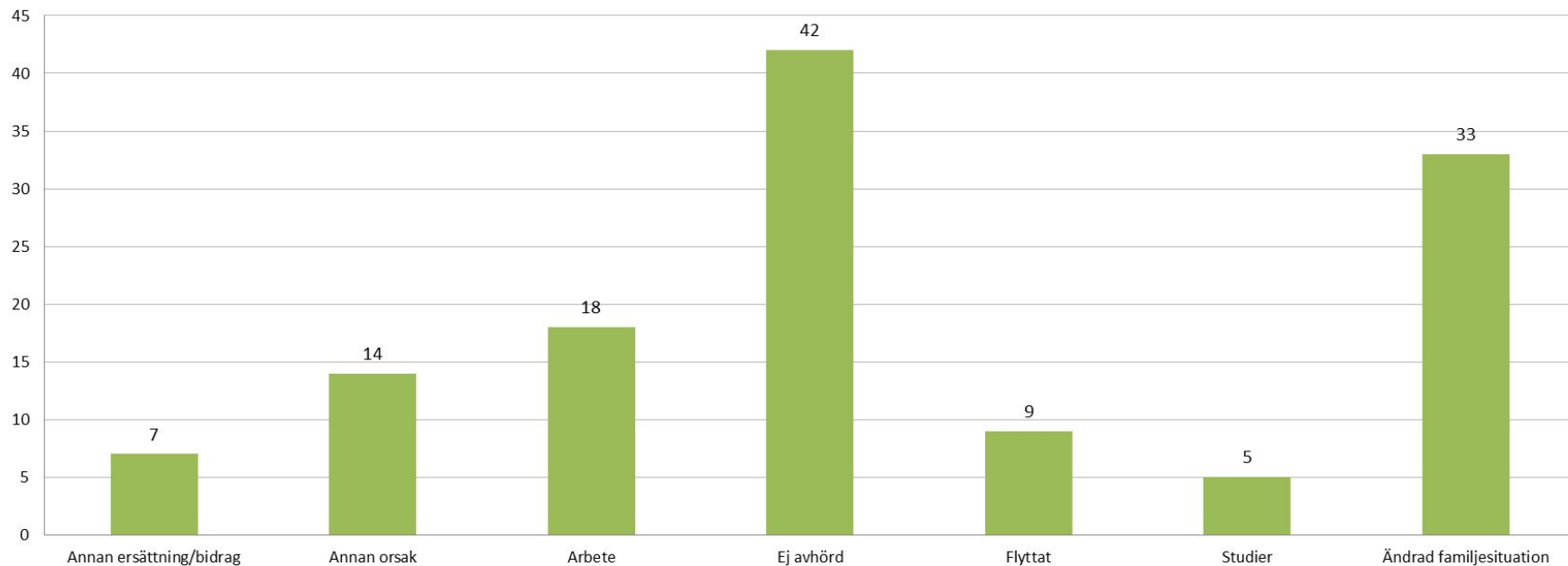
Antal avslutade i insats ekonomiskt bistånd



Antal avslutade i insats ekonomiskt bistånd vid ALF Myndighet visar hur många insatser ekonomiskt bistånd inklusive nyanlända- och kvot som avslutats.



Orsaker till avslut



Orsaker till avslut vid ALF Myndighet visar fördelning av avslutsorsaker gällande ekonomiskt bistånd för varje enskild vuxen person under redovisningsmånad.



Inskrivna i Arbetsmarknad

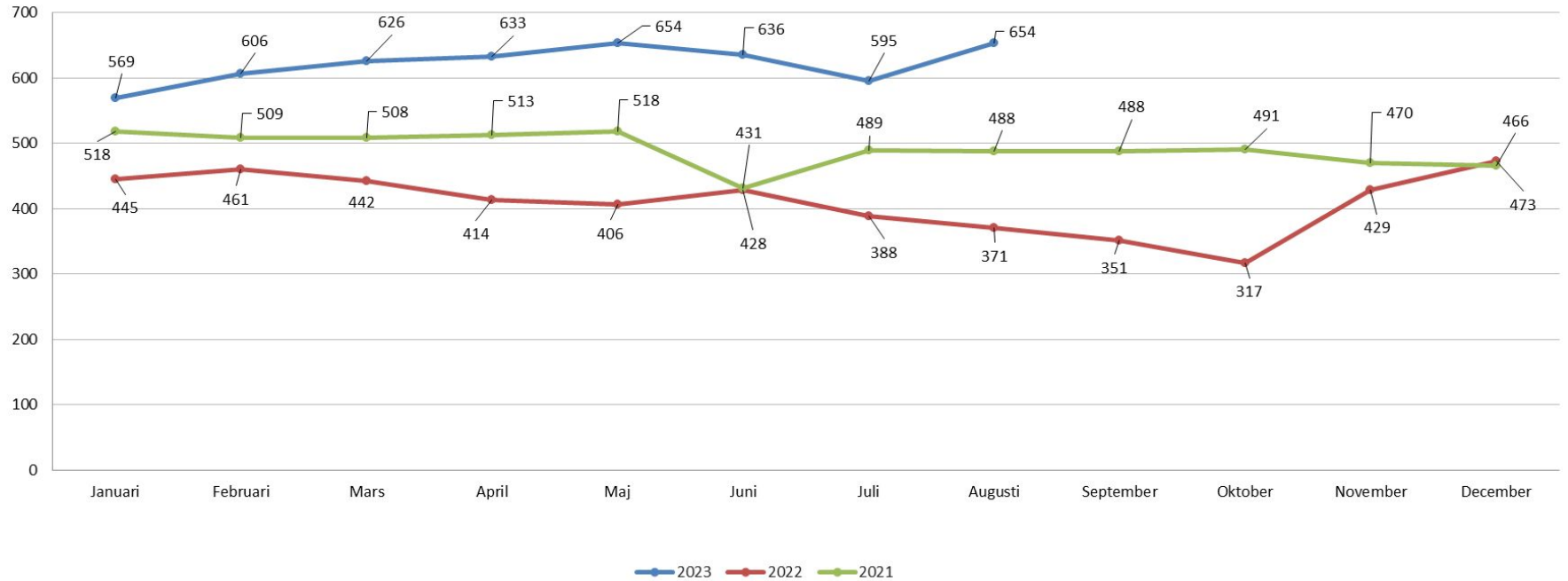


Diagram 9

Antal Inskrivna i Arbetsmarknadmodulen visar totalt hur många personer som deltar i någon form av arbetsmarknadsinsats vid vald kalenderperiod.



Antal inskrivna i arbetsmarknadsmodulen

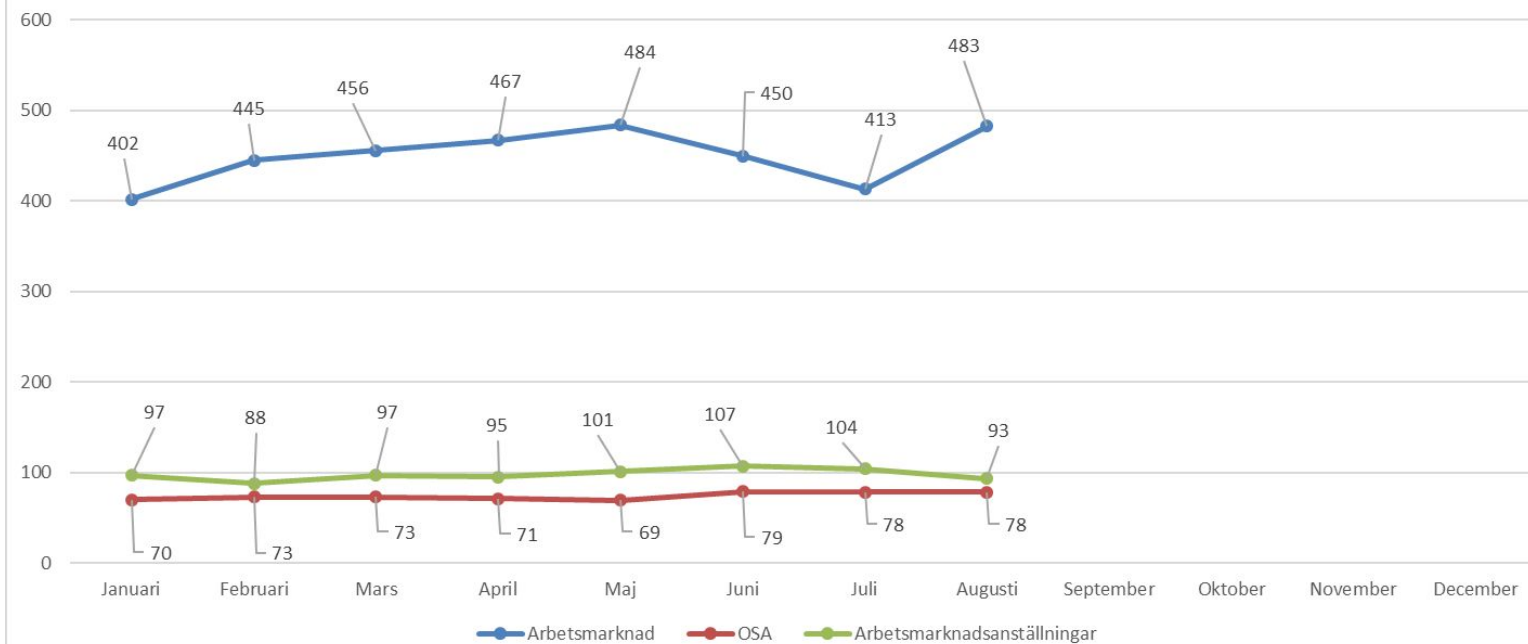
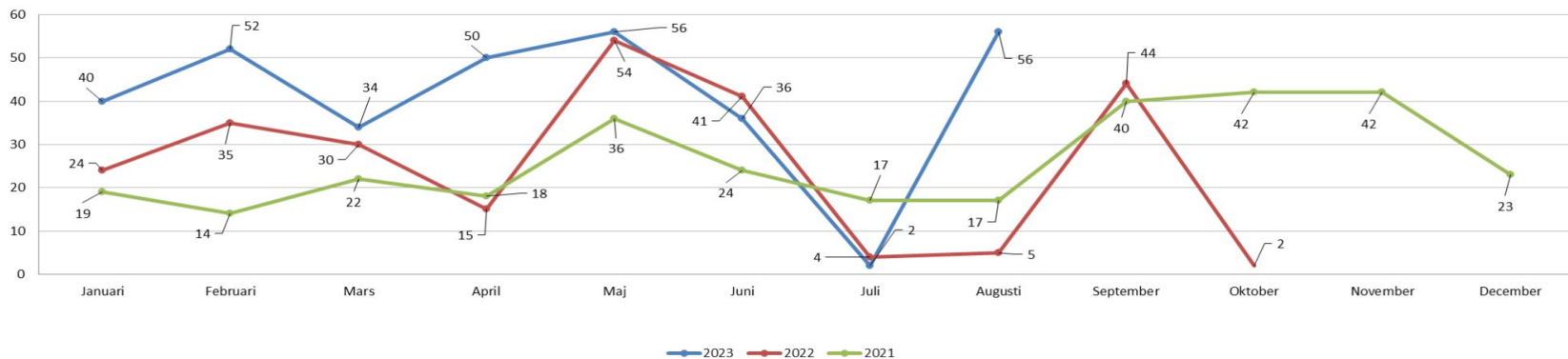


Diagram 10

Antal inskrivna i arbetsmarknadsmodulen visar hur många som är inskrivna i arbetsmarknadsmodulen.

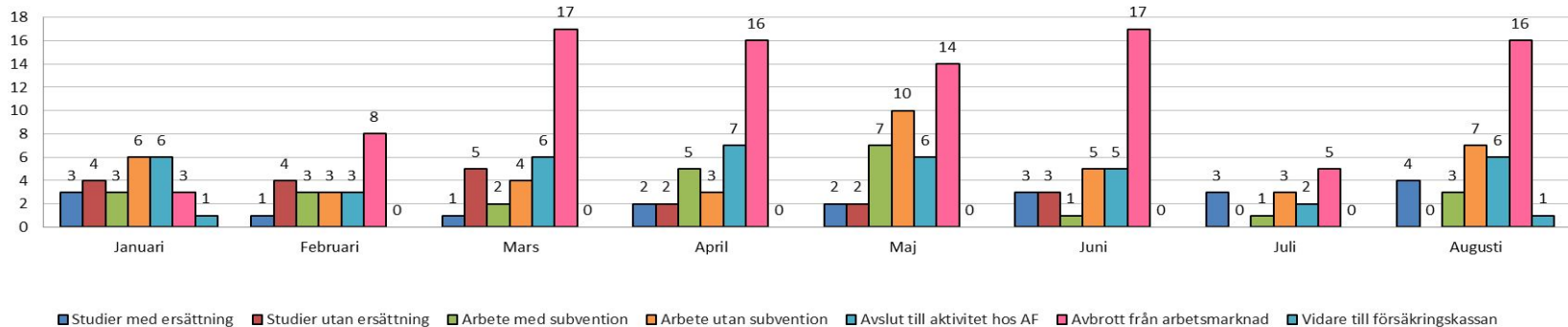


Antal nyinskrivna deltagare arbetsmarknad



Antal nyinskrivna deltagare i arbetsmarknadsmodulen visar hur många som skrivits in i verksamheten arbetsmarknad vid vald kalenderperiod. Överflyttning av deltagare från gamla verksamhetssystemet Accorda till det nya verksamhetssystemet Lifecare innebär att alla fick samma startdatum och därför redovisas inte nyinskrivna för november och december 2022.

Antal avslut från arbetsmarknad



Antal avslut från arbetsmarknadsmodulen visar fördelning av antal avslut och vad deltagare i arbetsmarknadsinsatser avslutas mot under redovisningsmånaden.



Antal i insats ekonomiskt bistånd vid integrationsenheten

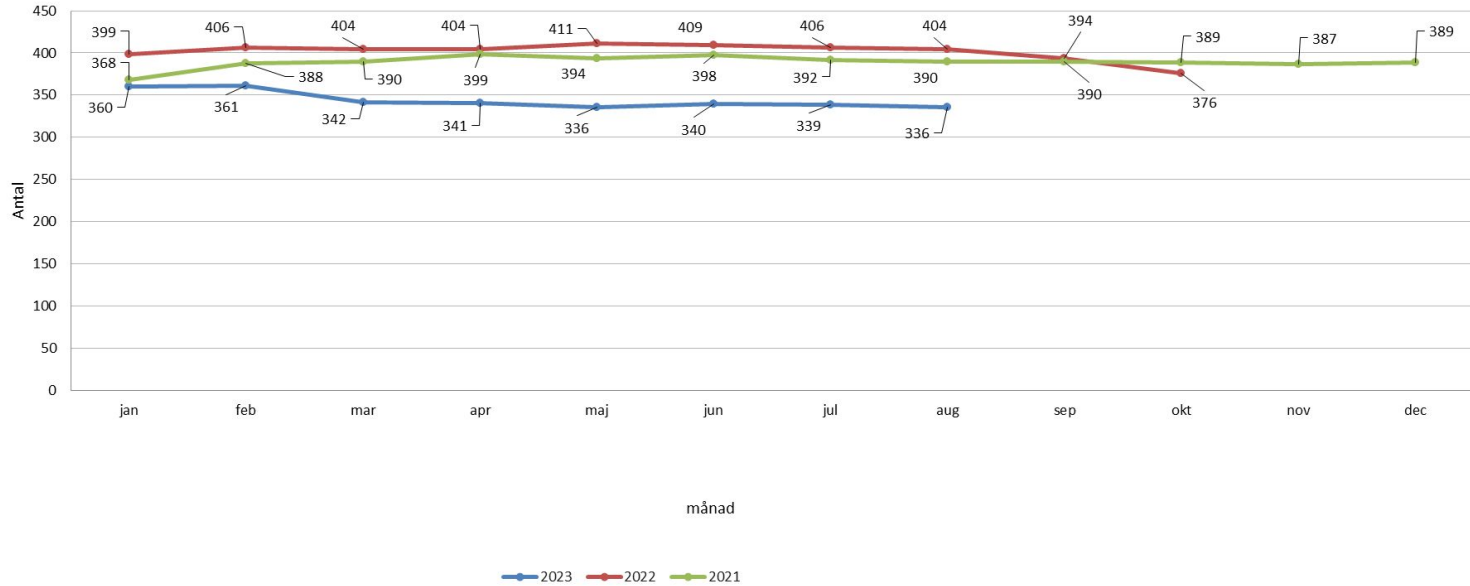
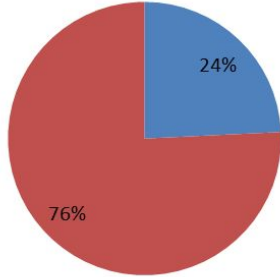


Diagram 11

Antal i insats ekonomiskt bistånd vid integrationsenheten vid ALF Myndighet visar antal öppna ärenden som har bedömts att ett behov föreligger och därmed har rätt till bistånd eller är under utredning och som är inskrivna på integrationsenheten vid vald kalenderperiod. Integrationsenheten arbetar med nyanlända personer upp till 3 år från det att de beviljas uppehållstillstånd.



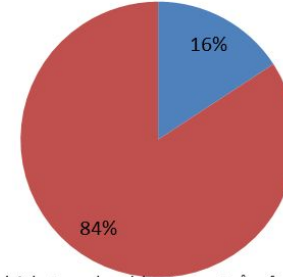
Andel återaktualiserade/ Ej återaktualiserade vid Ekonomiskt bistånd



- Återaktualiserade vuxna Personer med försörjningsstöd, ett år efter avslut
- Ej återaktualiserade vuxna Personer med försörjningsstöd, ett år efter avslutat försörjningsstöd, andel (%) (U31462)

Andel återaktualiserade innebär att personen blir aktualiserad inom **ekonomiskt bistånd vid ALF Myndighet** igen mindre än ett år efter avslut vid vald kalenderperiod. **Ekonomiskt bistånd** rapporterar EJ återaktualiserade en gång om året (under hösten) till Kommunens kvalitet i korthet (KKiK).

Andel återaktualiserade/ Ej återaktualiserade vid Arbetsmarknad



- Återaktualiserade vuxna Personer i Arbetsmarknadsinsatser, ett år efter avslut
- Ej återaktualiserade vuxna Personer i Arbetsmarknadsinsatser, ett år efter avslutat försörjningsstöd, andel (%) (U31462)

Andel återaktualiserade innebär att personen blir aktualiserad inom verksamheten **arbetsmarknadmodulen** igen mindre än ett år efter avslut vid vald kalenderperiod.

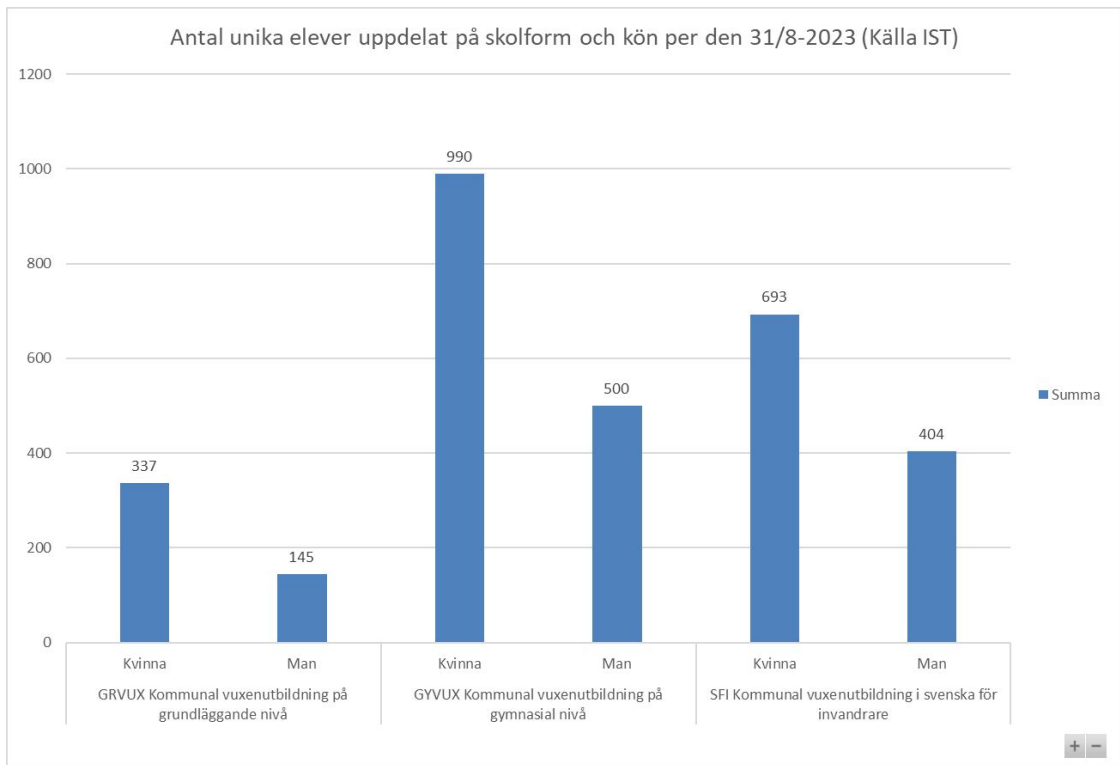


Kommunal vuxenutbildning



Volym vux

Totalt 3069 unika elever 2023-08-31



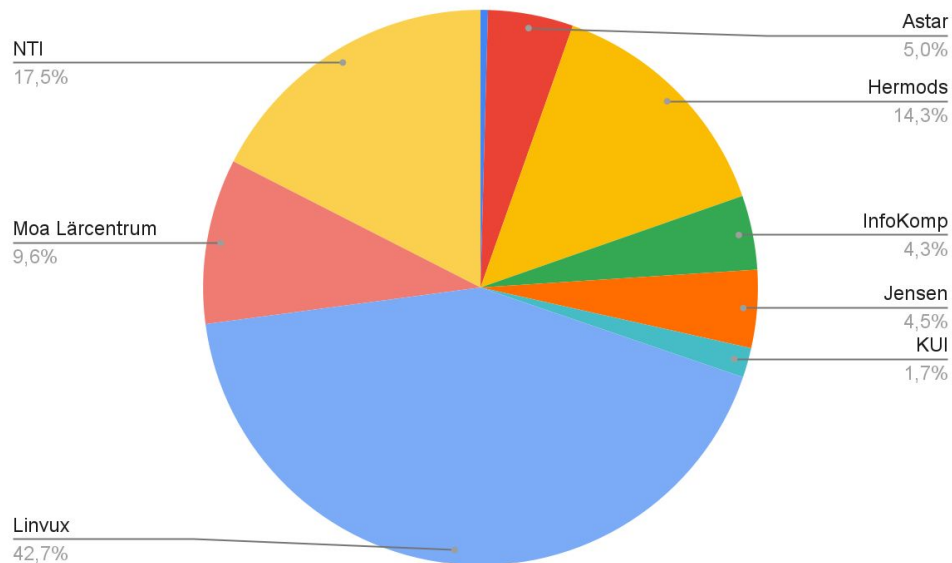
Agila Institutet	37
Alg	98
Astar	535
Hermods	252
InfoKomp	58
Iris Hadar	14
Jensen	52
KUI	66
Linvux	1514
Moa	242
NTI	201



Antal antagna elever fördelat på skolor

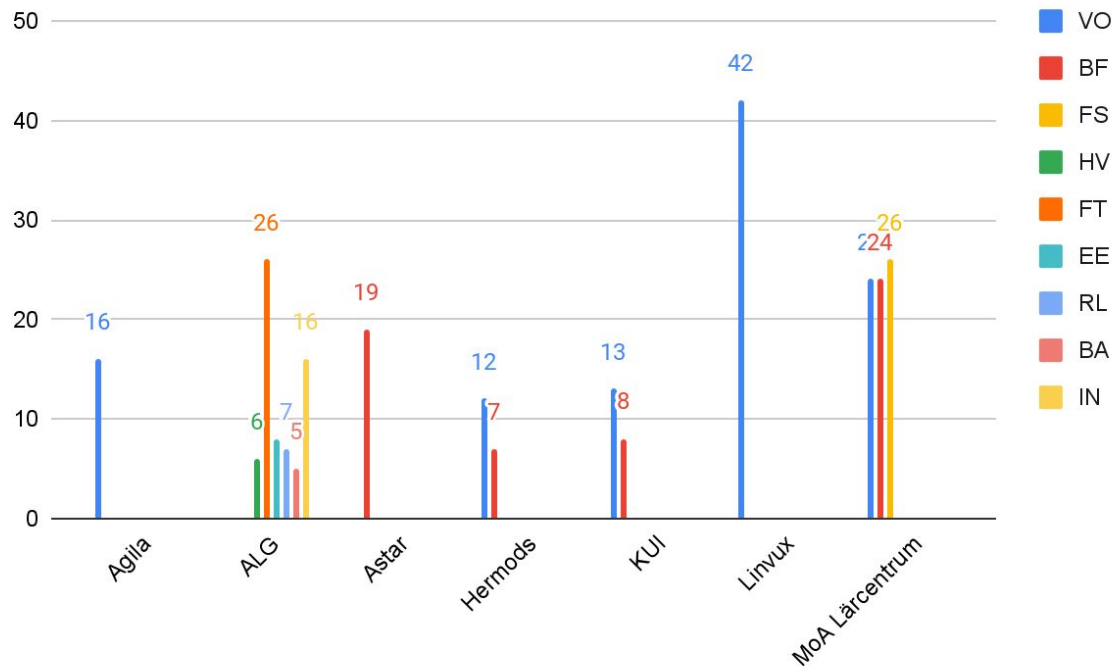
Enstaka kurser på gymnasial nivå period 4 - 2023

Agila	4
Astar	46
Hermods	132
Infokomp	40
Jensen	42
KUI	16
Linux	395
Moa	89
NTI	162



Antal antagna till kurspaket fördelade på skolor

Period 4 - 2023



Antal antagna elever fördelat på skolor

Grundläggande kurser 230609 - 230816

Antal elever per skola

Astar	108
Hermods	23
InfoKomp	14
Jensen	2
Iris Hadar	8
Linvox	86
MoA	5
NTI	27

