



Halvårsredovisning vuxenutbildningen

Arbetsmarknadsnämnden

2023-09-20

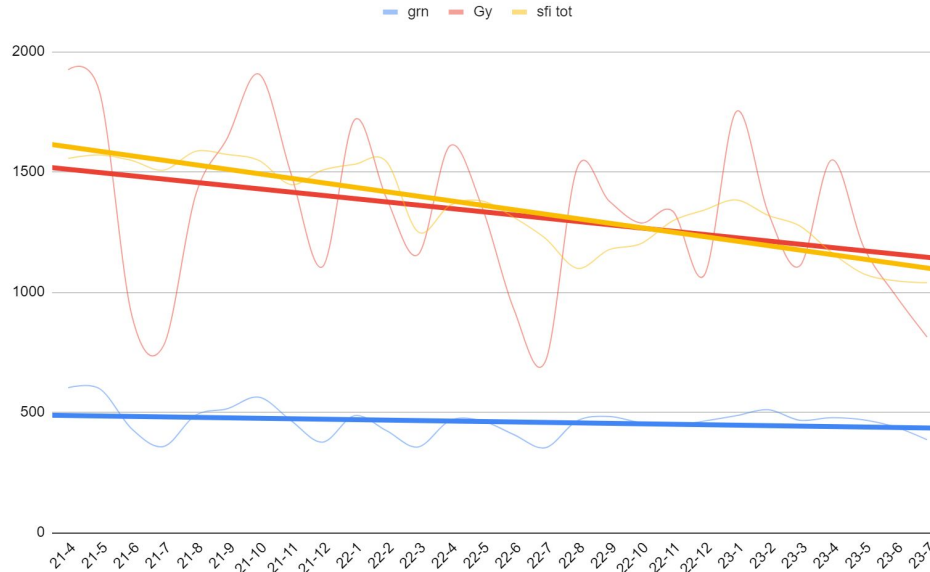


Linköping

Utveckling elevantal inom komvux

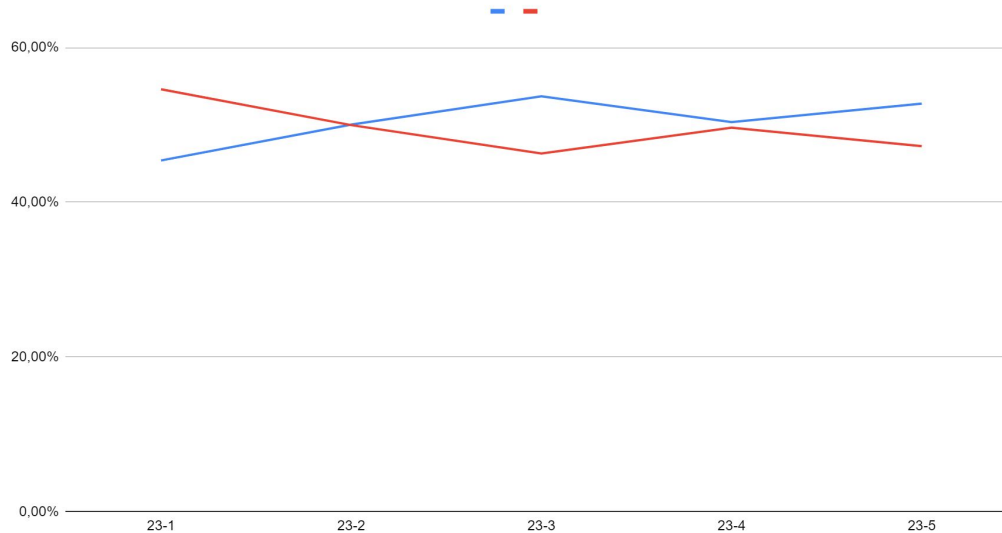
Perioden april-21 till juli-23

Antal elever, bred linje är trendlinje, smal linje är antal elever per den 20:e varje månad



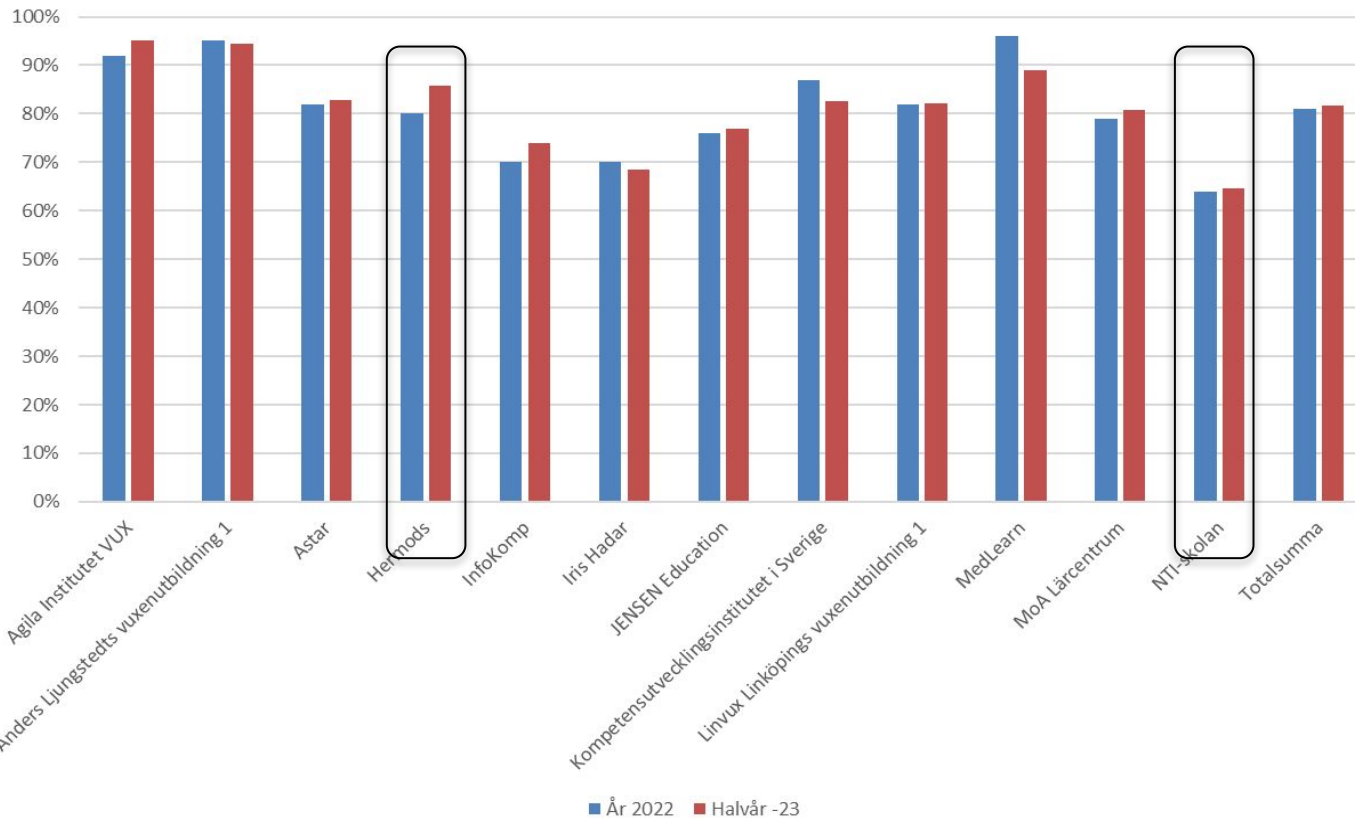
Fördelning av elever mellan egenregi och auktorisation

Fördelning mellan egenregi och auktorisation under perioden januari t o m maj 2023. Blå linje= egenregi, Röd linje = auktorisation



GY

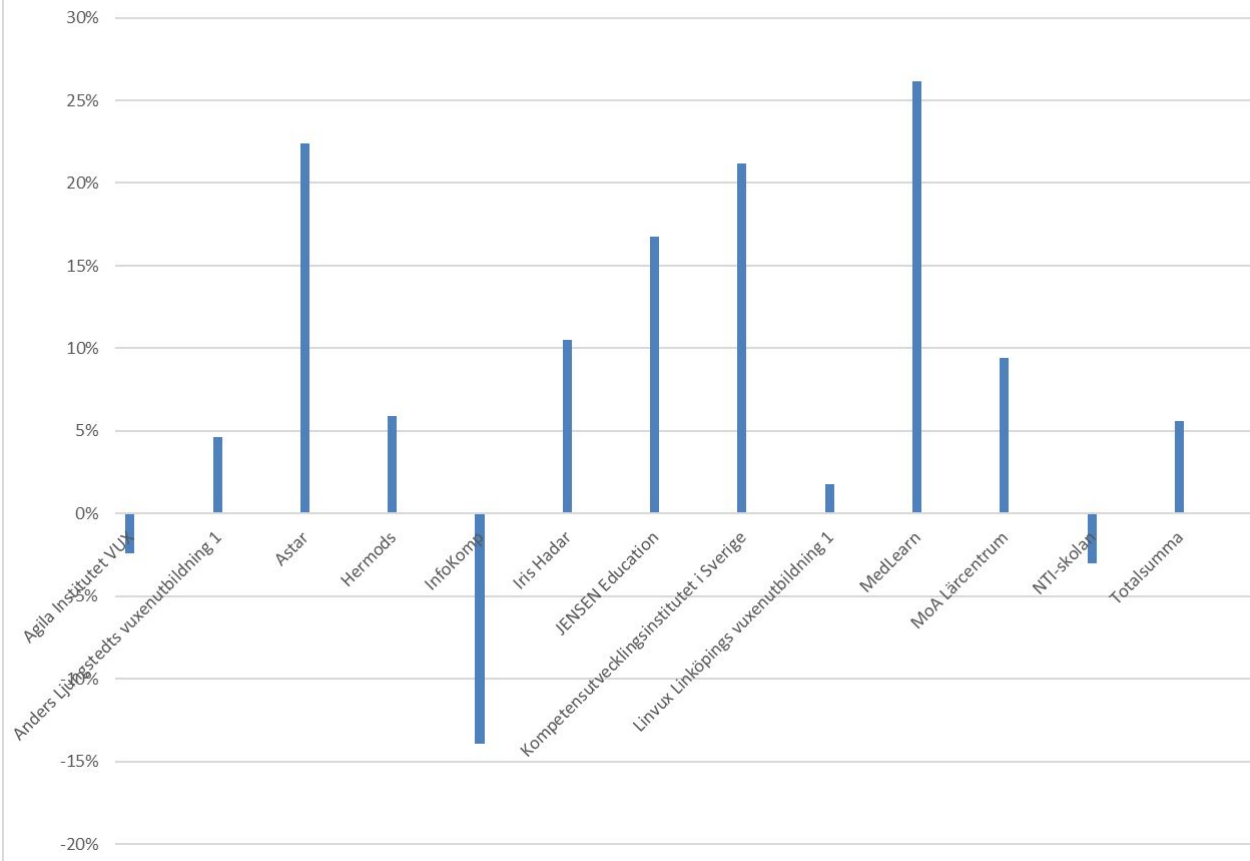
Gymnasial utbildning, andel godkända elever som fått betyg



Stor skillnad i måluppfyllelse t ex mellan Hermods och NTI.

GY

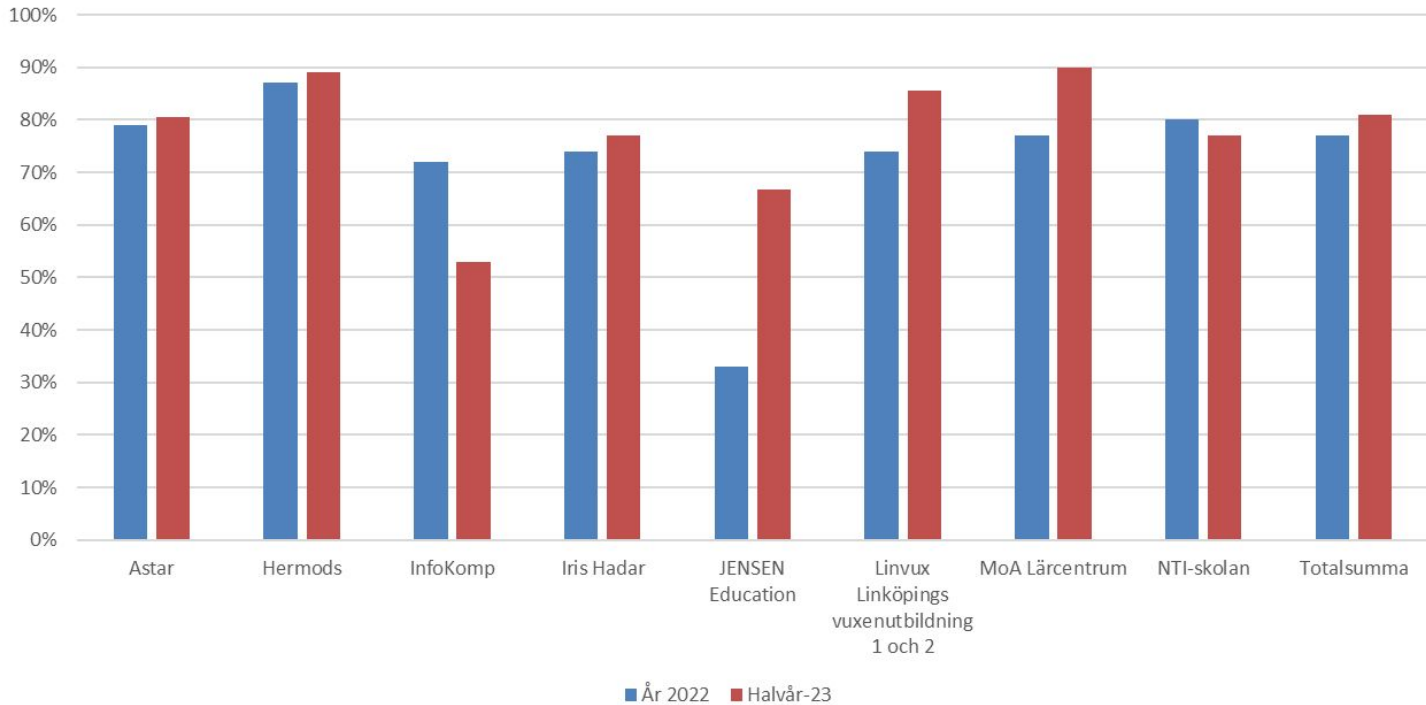
Gy, Differens i måluppfyllelse mellan kvinnor-män



Flera skolor behöver fundera och analysera vad könsskillnaderna beror på. Generellt lyckas kvinnor bättre än män.

GRN

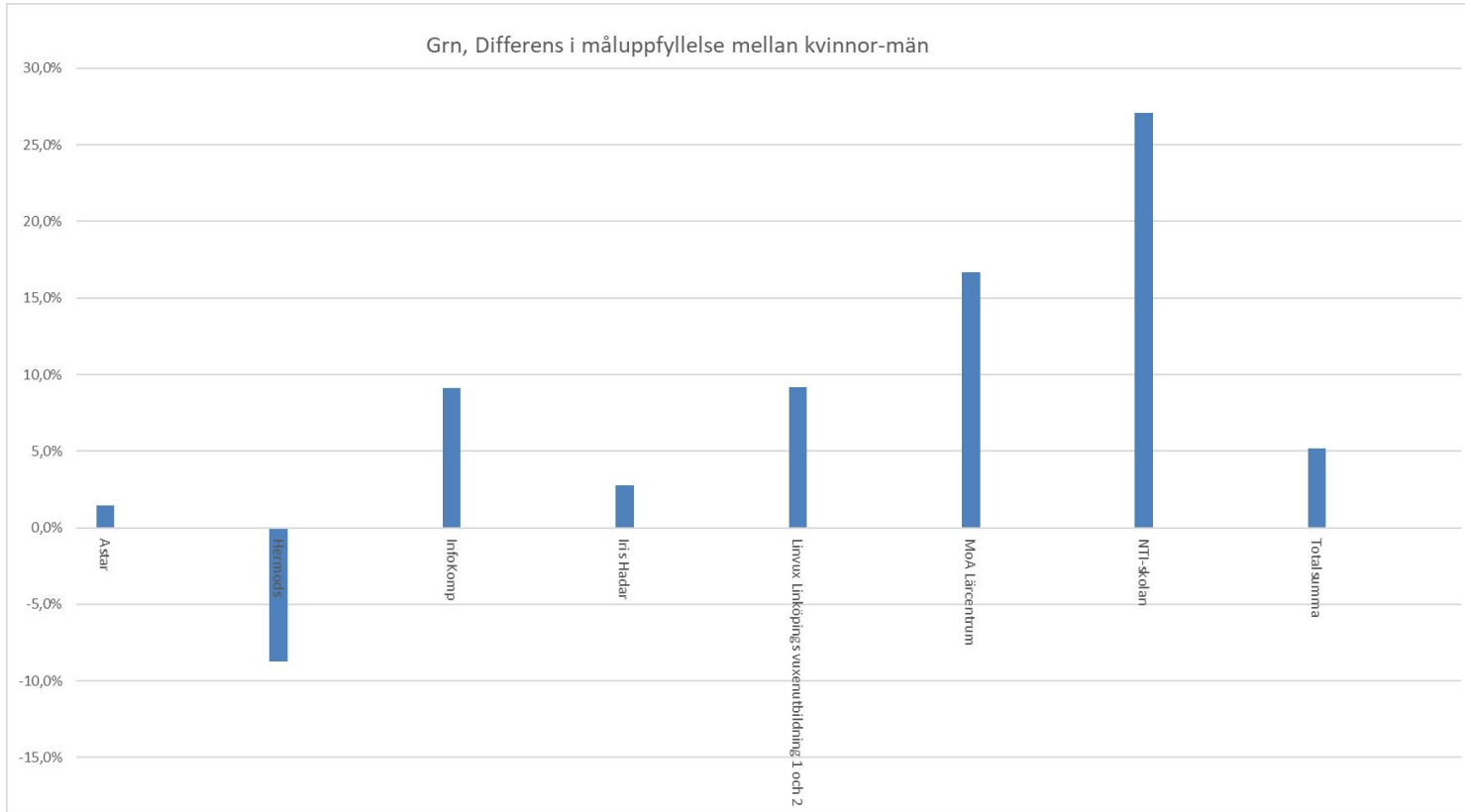
Grundläggande utbildning, andel godkända elever som fått betyg



Positiv trend.

Låg på 85% före pandemin.

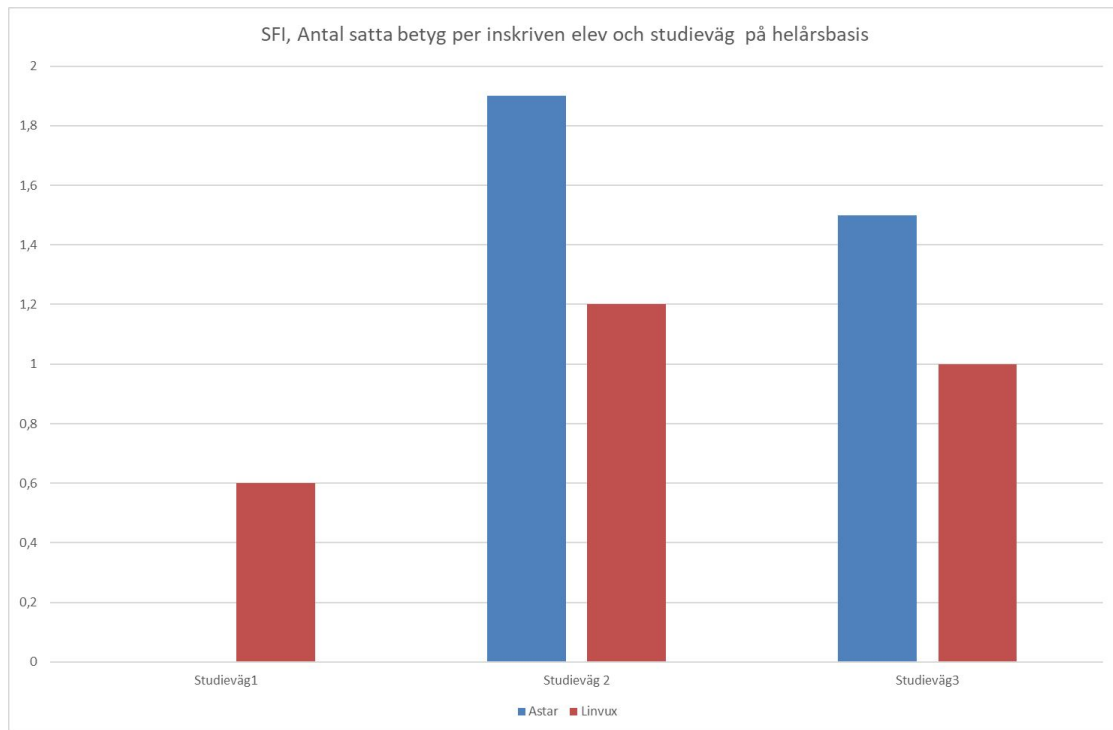
GRN



Framförallt NTI och MoA behöver fundera och analysera vad könsskillnaderna beror på. Generellt lyckas kvinnor bättre

SFI

Vuxenutbildning	2020	2021	2022	Målvärde
Genomströmningstid svenska för invandrare (antal betyg per deltagare under året)				
Studieväg 1			0,5	0,8
Studieväg 2			1,2	1,0
Studieväg 3	I.U.	I.U.	1,0	1,3



Halvår-23	
Stv 1	0,6
Stv 2	1,5
Stv 3	1,2

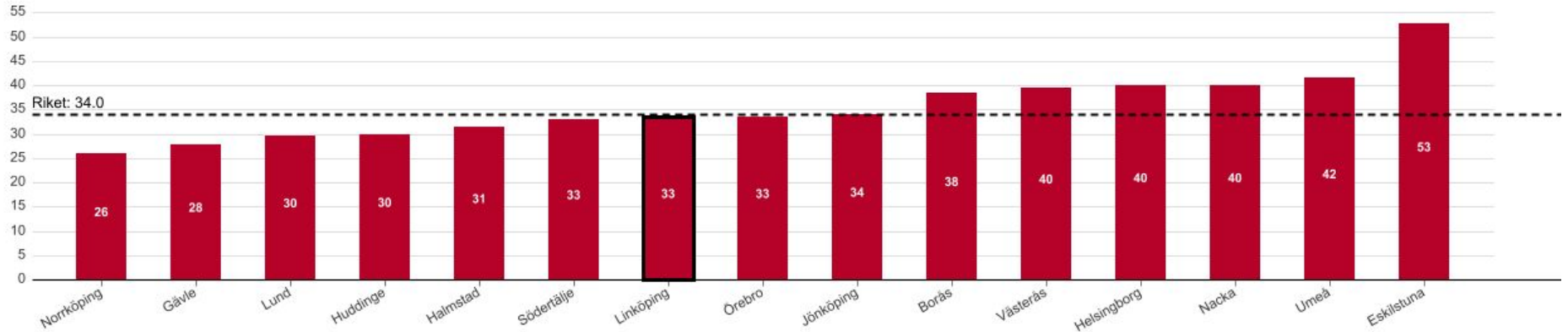
Positivt att värdena ökar.

Varför skiljer det så mycket mellan Astar och Linnux?

- NP-Betyg är undersökt.
- Nästa steg är gemensam bedömning mellan skolorna.

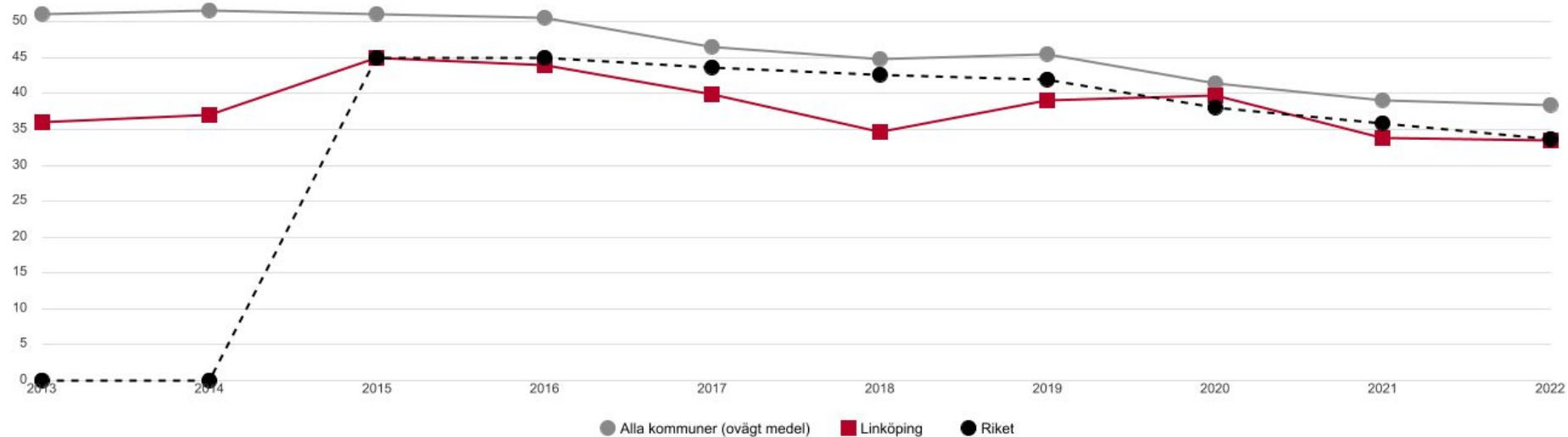
Nationell statistik visar att Linköping placerar sig ungefär i mitten både i riket och i jämförelse med kommuner av samma storlek (nedan) Källa : Kolada

Elever på SFI som klarat minst två kurser, av nybörjare två år tidigare, andel (%) (År: 2022)



Nationell statistik visar att Linköping placerar sig som riket i stort. Källa : Kolada

Elever på SFI som klarat minst två kurser, av nybörjare två år tidigare, andel (%)



Nationell statistik visar att Linköping i större utsträckning än riket minskat antalet elever som fortsätter studier på sfi trots svaga studieresultat. Linköping ligger dock fortsatt över medel. Källa : Kolada

Elever på SFI som fortsätter utbildningen men klarat mindre än två kurser, av nybörjare två år tidigare, andel (%)

