

# FÖRSLAG TILL NYTT ELLER FÖRÄNDRAT RIKSINTRESSEANSPRÅK: RIKSINTRESSE PÅ LAND FÖR TOTALFÖRSVARETS MILITÄRA DEL TRELGE ÖVNINGS- OCH SKJUTFÄLT - TM0107

Län: Gotland - Kommun: Gotland

För mer information om riksintresset  
samt tillhörande påverkansområden,  
se värdebeskrivningarna samt  
[www.forsvarsmakten.se](http://www.forsvarsmakten.se)

0 1 km



Producerad av Försvarsmaktens stödenhet  
geografisk information (Geo SE)

Bakgrundskarta: NMVK (Lantmäteriet)

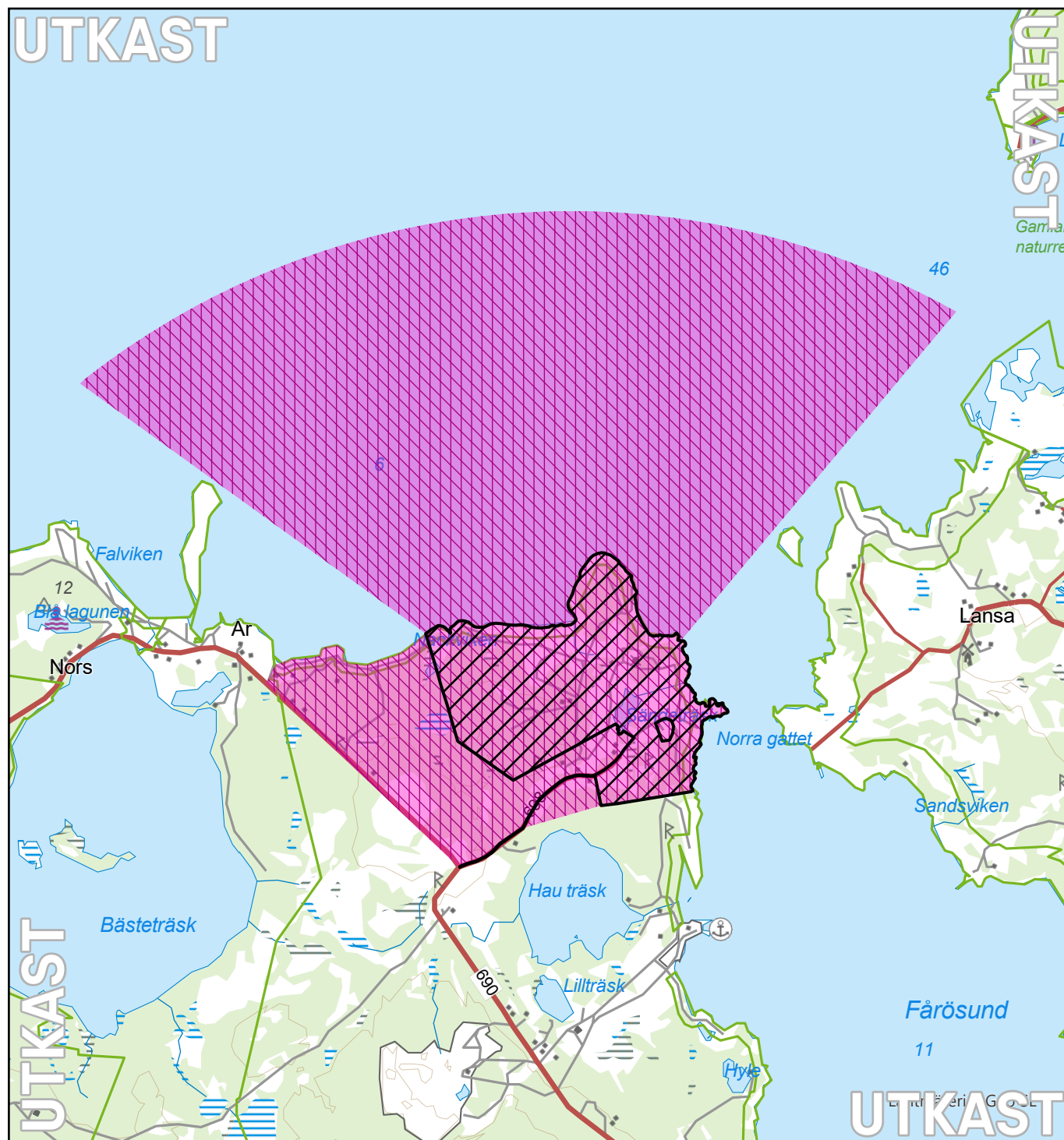
Överlagrad information: Försvarsmakten

Kartprojektion: SWEREF99 TM

Skala: 1:55 000

Produkt ID: SE-240372:7

© FÖRSVARSMAKTEN, GEO SE



## Förändringar

Öppna riksintressen 3 kap 9§ andra stycket MB

 Riksintresse på land

Påverkansområden

 Påverkansområde för buller eller annan risk

# FÖRSLAG TILL NYTT ELLER FÖRÄNDRAT RIKSINTRESSEANSPRÅK: RIKSINTRESSE PÅ LAND FÖR TOTALFÖRSVARETS MILITÄRA DEL STORUMANS FLYGPLATS - TM0106

Län: Västerbotten - Kommun: Storuman

För mer information om riksintresset  
samt tillhörande påverkansområden,  
se värdebeskrivningarna samt  
[www.forsvarsmakten.se](http://www.forsvarsmakten.se)

0 1 km



Producerad av Försvarsmaktens stödenhet  
geografisk information (Geo SE)

Bakgrundskarta: NMVK (Lantmäteriet)

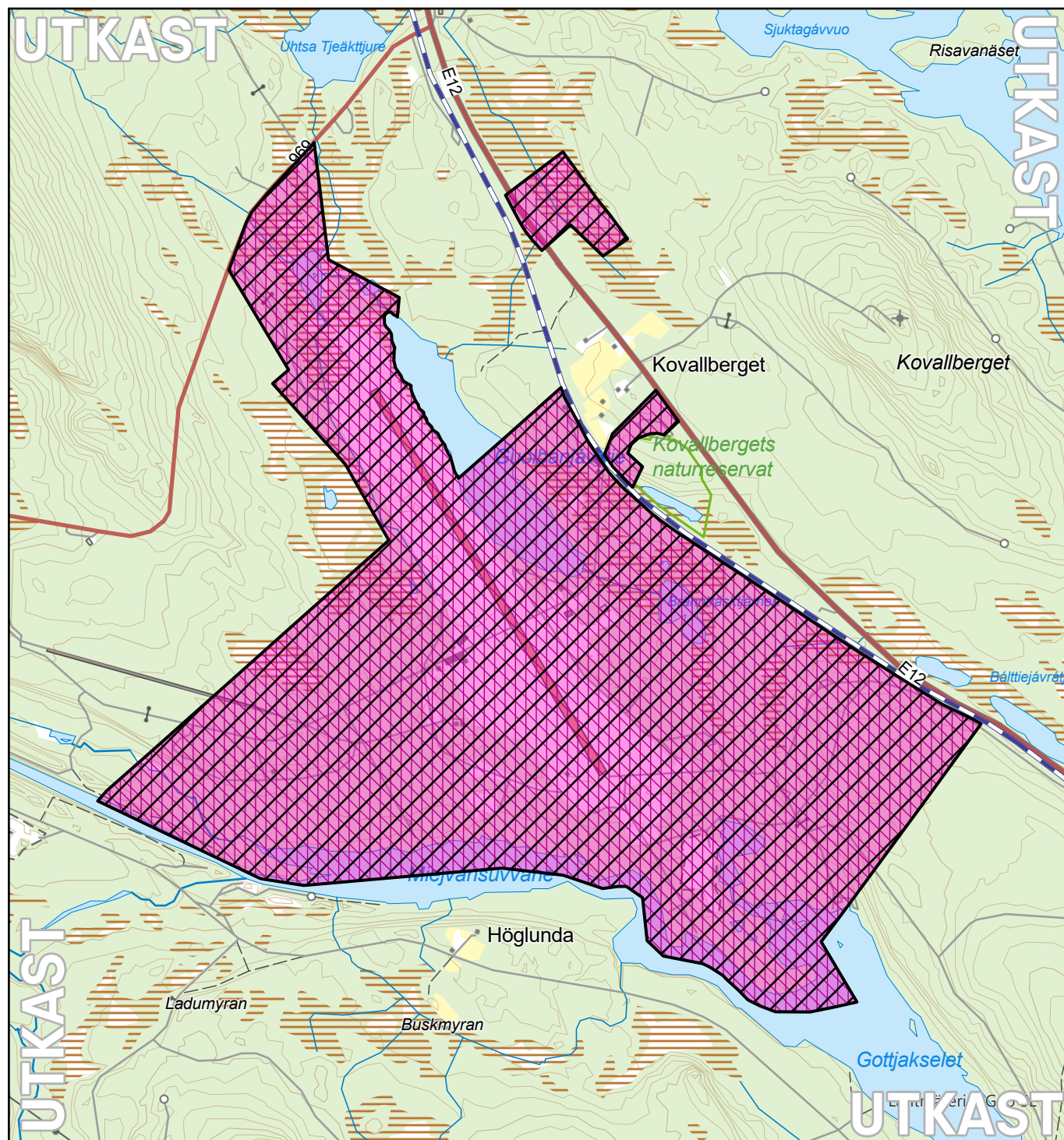
Överlagrad information: Försvarsmakten

Kartprojektion: SWEREF99 TM

Skala: 1:30 000

Produkt ID: SE-240372:5

© FÖRSVARSMAKTEN, GEO SE



## Förändringar

Öppna riksintressen 3 kap 9§ andra stycket MB

 Riksintresse på land

Påverkansområden

 MSA-område

 Påverkansområde för buller eller annan risk

**FÖRSLAG TILL NYTT ELLER FÖRÄNDRAT RIKSINTRESSEANSPRÅK:  
MSA-OMRÅDE FÖR TOTALFÖRSVARETS MILITÄRA DEL  
STORUMANS FLYGPLATS - TM0106**

Län: Västerbotten - Kommun: Storuman

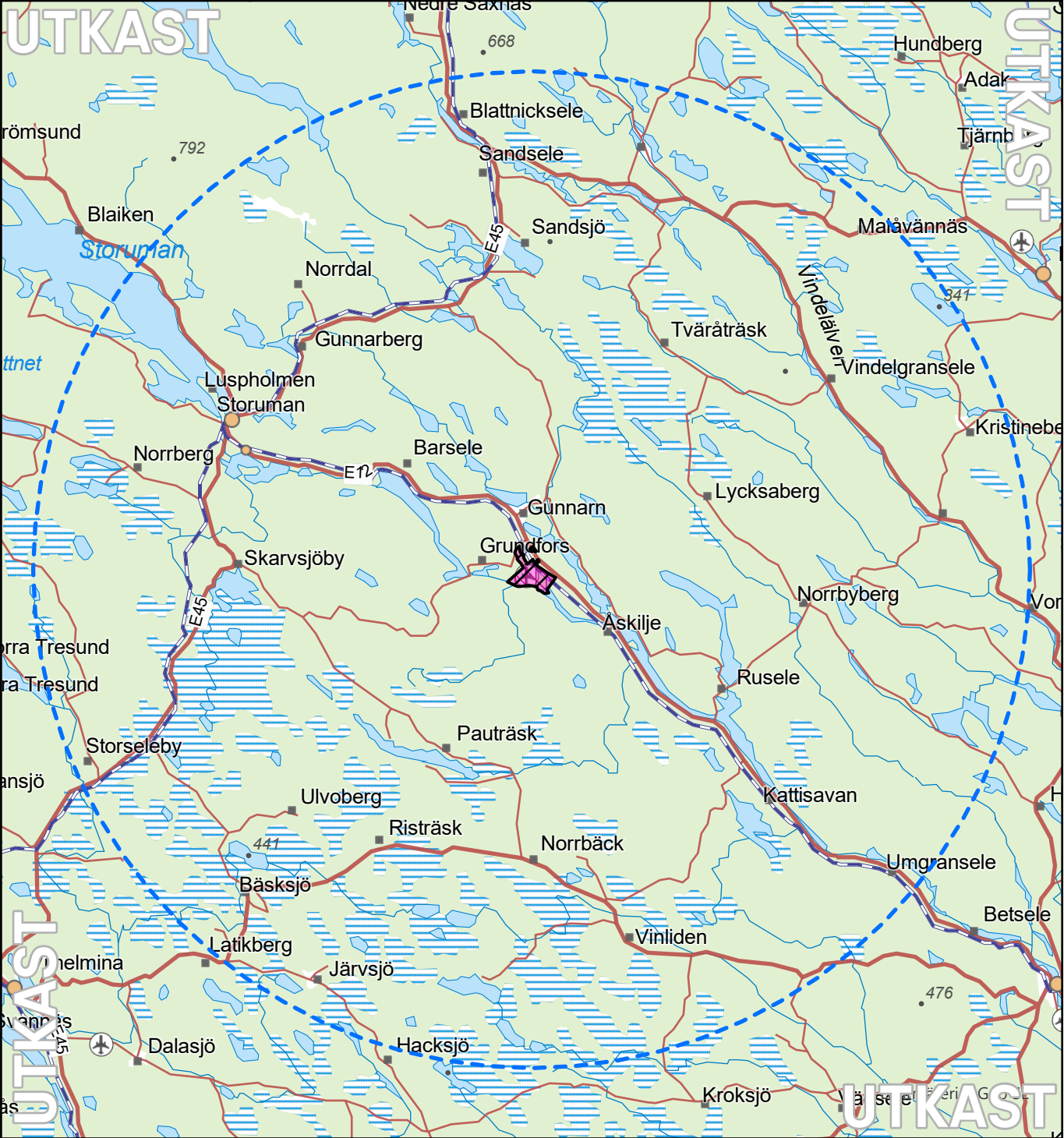
För mer information om riksintresset  
samt tillhörande påverkansområden,  
se värdebeskrivningarna samt  
[www.forsvarsmakten.se](http://www.forsvarsmakten.se)

01 km

W



Producerad av Försvarsmaktens stödenhet  
geografisk information (Geo SE)  
Bakgrundskarta: NMVK (Lantmäteriet)  
Överlagrad information: Försvarsmakten  
Kartprojektion: SWEREF99 TM  
Skala: 1:550 000  
Produkt ID: SE-240372:6  
© FÖRSVARSMAKTEN, GEO SE



**Förändringar**

Öppna riksintressen 3 kap 9§ andra stycket MB

 Riksintresse på land

Påverkansområden

 MSA-område

 Påverkansområde för buller eller annan risk



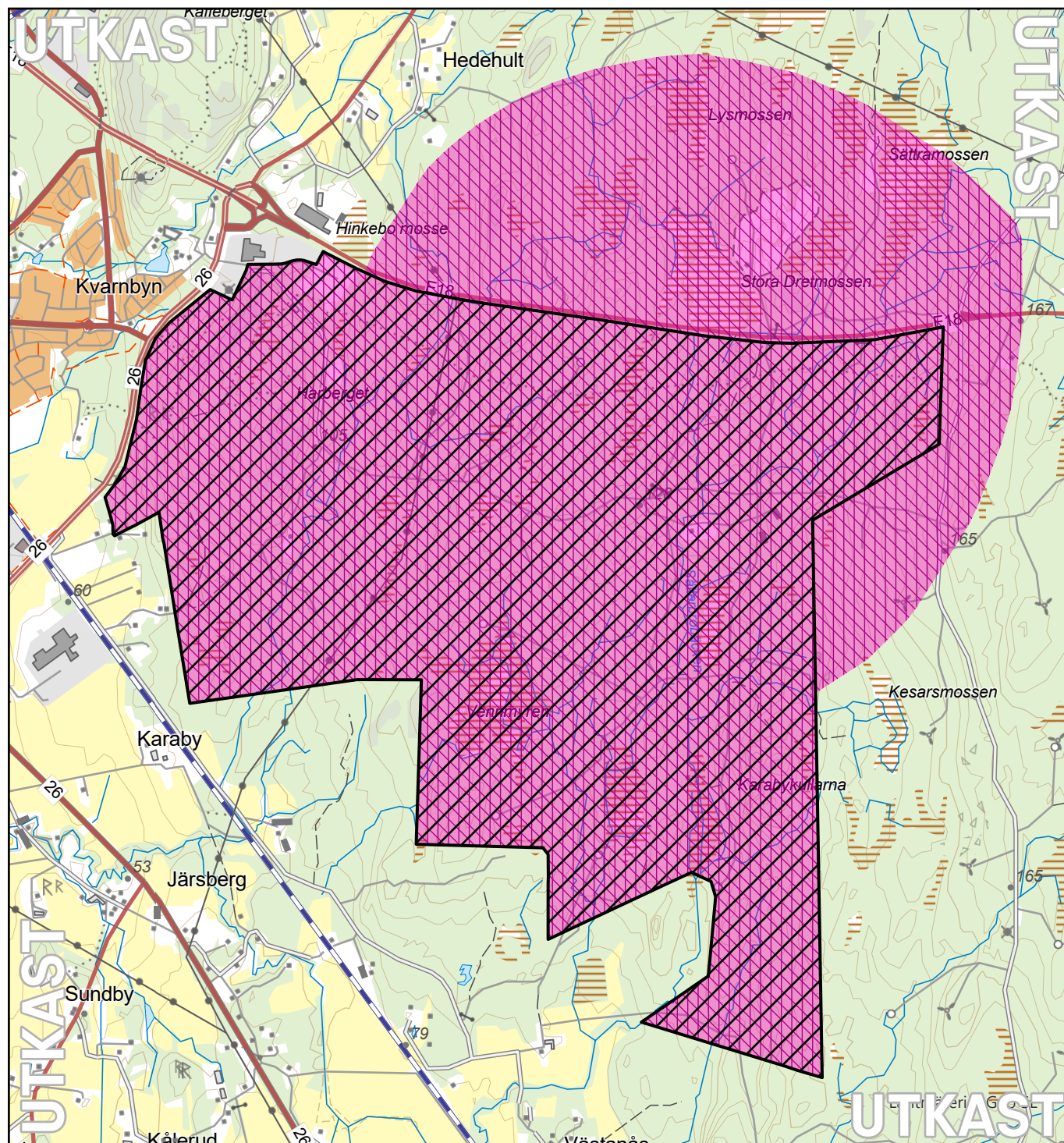
# FÖRSLAG TILL NYTT ELLER FÖRÄNDRAT RIKSINTRESSEANSPRÅK: RIKSINTRESSE PÅ LAND FÖR TOTALFÖRSVARETS MILITÄRA DEL KRISTINEHAMNS GARNISON OCH HARBERGETS ÖVNINGSFÄLT MED SKJUTBANOR - TM0105 Län: Värmland - Kommun: Kristinehamn

För mer information om riksintresset  
samt tillhörande påverkansområden,  
se värdebeskrivningarna samt  
[www.forsvarsmakten.se](http://www.forsvarsmakten.se)

0 1 km



Producerad av Försvarsmaktens stödenhet  
geografisk information (Geo SE)  
Bakgrundskarta: NMVK (Lantmäteriet)  
Överlagrad information: Försvarsmakten  
Kartprojektion: SWEREF99 TM  
Skala: 1:30 000  
Produkt ID: SE-240372:4  
© FÖRSVARSMAKTEN, GEO SE



## Förändringar

Öppna riksintressen 3 kap 9§ andra stycket MB



Riksintresse på land

Påverkansområden



Påverkansområde för buller eller annan risk

# FÖRSLAG TILL NYTT ELLER FÖRÄNDRAT RIKSINTRESSEANSPRÅK: RIKSINTRESSE PÅ LAND FÖR TOTALFÖRSVARETS MILITÄRA DEL TJÄRNMYRANS ÖVNINGS- OCH SKJUTFÄLT - TM0064

Län: Västernorrland - Kommun: Sollefteå, Kramfors

För mer information om riksintresset  
samt tillhörande påverkansområden,  
se värdebeskrivningarna samt  
[www.forsvarsmakten.se](http://www.forsvarsmakten.se)

0 1 km



Producerad av Försvarmaktens stödenhet  
geografisk information (Geo SE)

Bakgrundskarta: NMVK (Lantmäteriet)

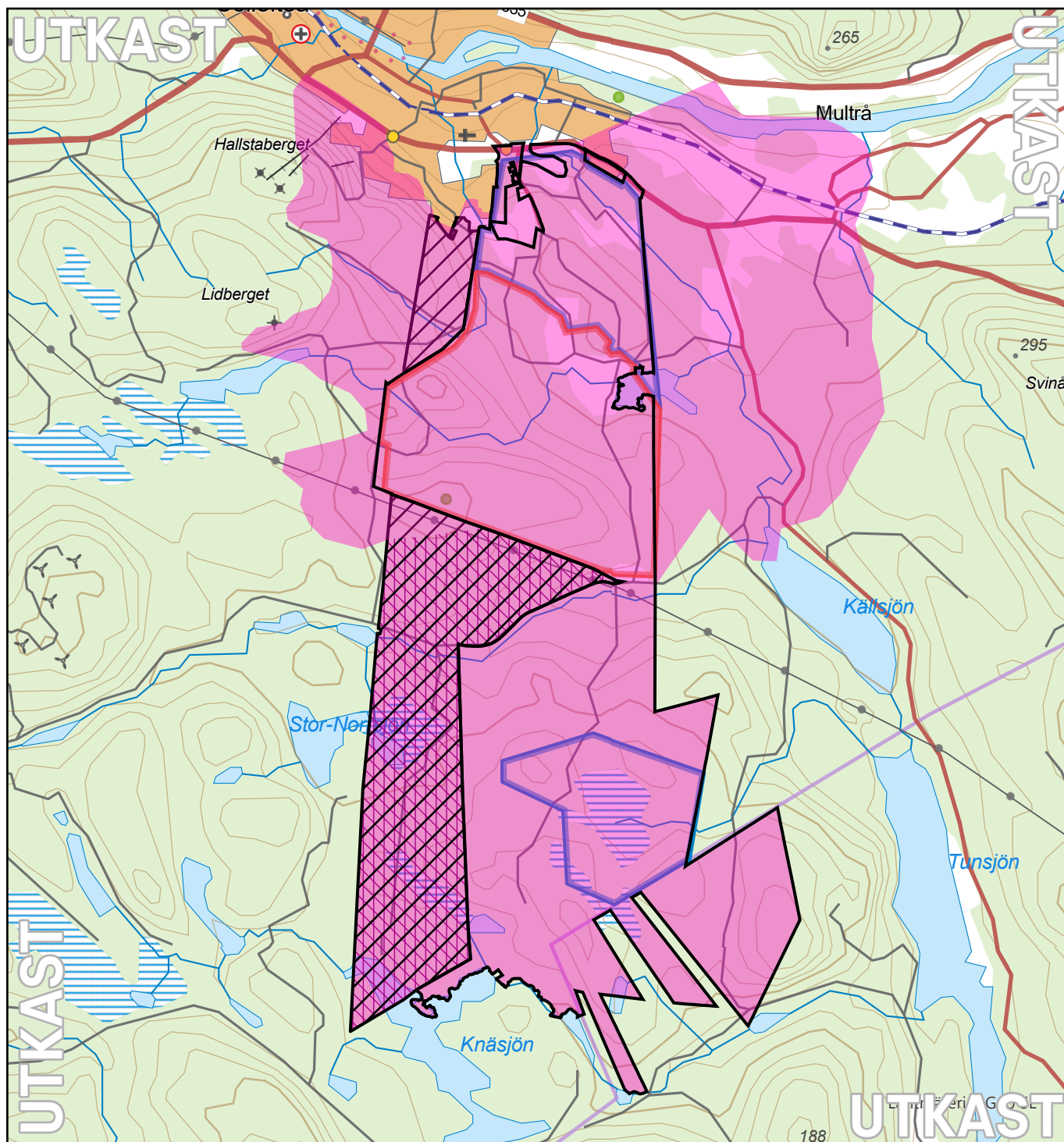
Överlagrad information: Försvarmakten

Kartprojektion: SWEREF99 TM

Skala: 1:85 000

Produkt ID: SE-240372:2

© FÖRSVARSMAKTEN, GEO SE



## Nuvarande

Öppna riksintressen 3 kap 9§ andra stycket MB

Riksintresse på land

Påverkansområden

Påverkansområde för buller eller annan risk

## Förändringar

Öppna riksintressen 3 kap 9§ andra stycket MB

Riksintresse på land

Påverkansområden

Påverkansområde för buller eller annan risk



# FÖRSLAG TILL NYTT ELLER FÖRÄNDRAT RIKSINTRESSEANSPRÅK: PÅVERKANSOMRÅDE FÖR BULLER ELLER ANNAN RISK FÖR TOTALFÖRSVARETS MILITÄRA DEL REMMENE SKJUTFÄLT - TM0049

Län: Västra Götaland - Kommun: Herrljunga, Vårgårda

För mer information om riksintresset  
samt tillhörande påverkansområden,  
se värdebeskrivningarna samt  
[www.forsvarsmakten.se](http://www.forsvarsmakten.se)

0 1 km



Producerad av Försvarsmaktens stödenhet

geografisk information (Geo SE)

Bakgrundskarta: NMVK (Lantmäteriet)

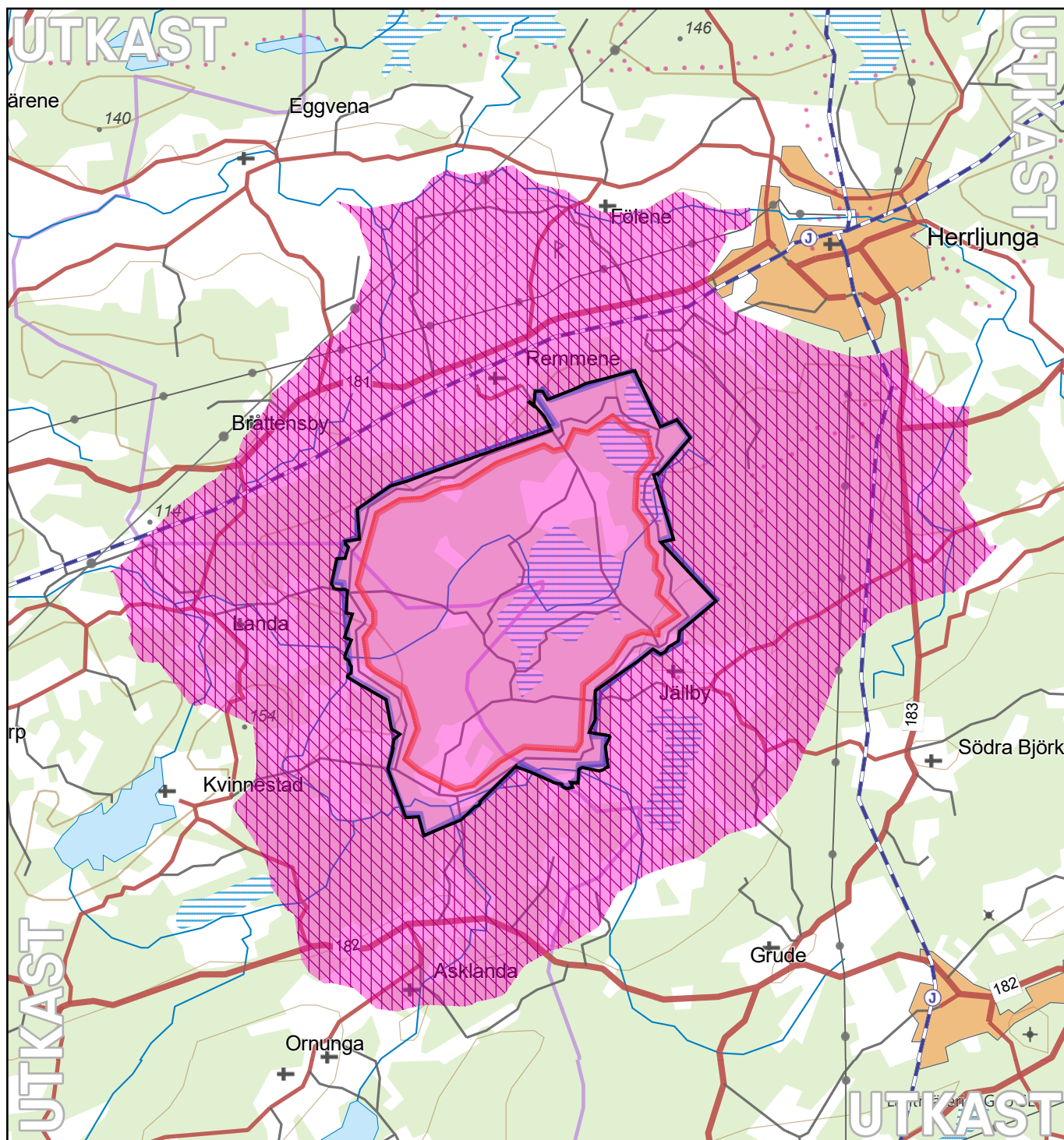
Överlagrad information: Försvarsmakten

Kartprojektion: SWEREF99 TM

Skala: 1:80 000

Produkt ID: SE-240372:1

© FÖRSVARSMAKTEN, GEO SE



## Nuvarande

Öppna riksintressen 3 kap 9§ andra stycket MB

Riksintresse på land

## Påverkansområden

Påverkansområde för buller eller annan risk

## Förändringar

Påverkansområden

Påverkansområde för buller eller annan risk

# FÖRSLAG TILL NYTT ELLER FÖRÄNDRAT RIKSINTRESSEANSPRÅK: RIKSINTRESSE PÅ LAND FÖR TOTALFÖRSVARETS MILITÄRA DEL

## FOI:S VERKSAMHETSOMRÅDE - TM0080

Län: Östergötland - Kommun: Linköping

För mer information om riksintresset  
samt tillhörande påverkansområden,  
se värdebeskrivningarna samt  
[www.forsvarsmakten.se](http://www.forsvarsmakten.se)

0 1 km



Producerad av Försvarsmaktens stödenhet

geografisk information (Geo SE)

Bakgrundskarta: NMVK (Lantmäteriet)

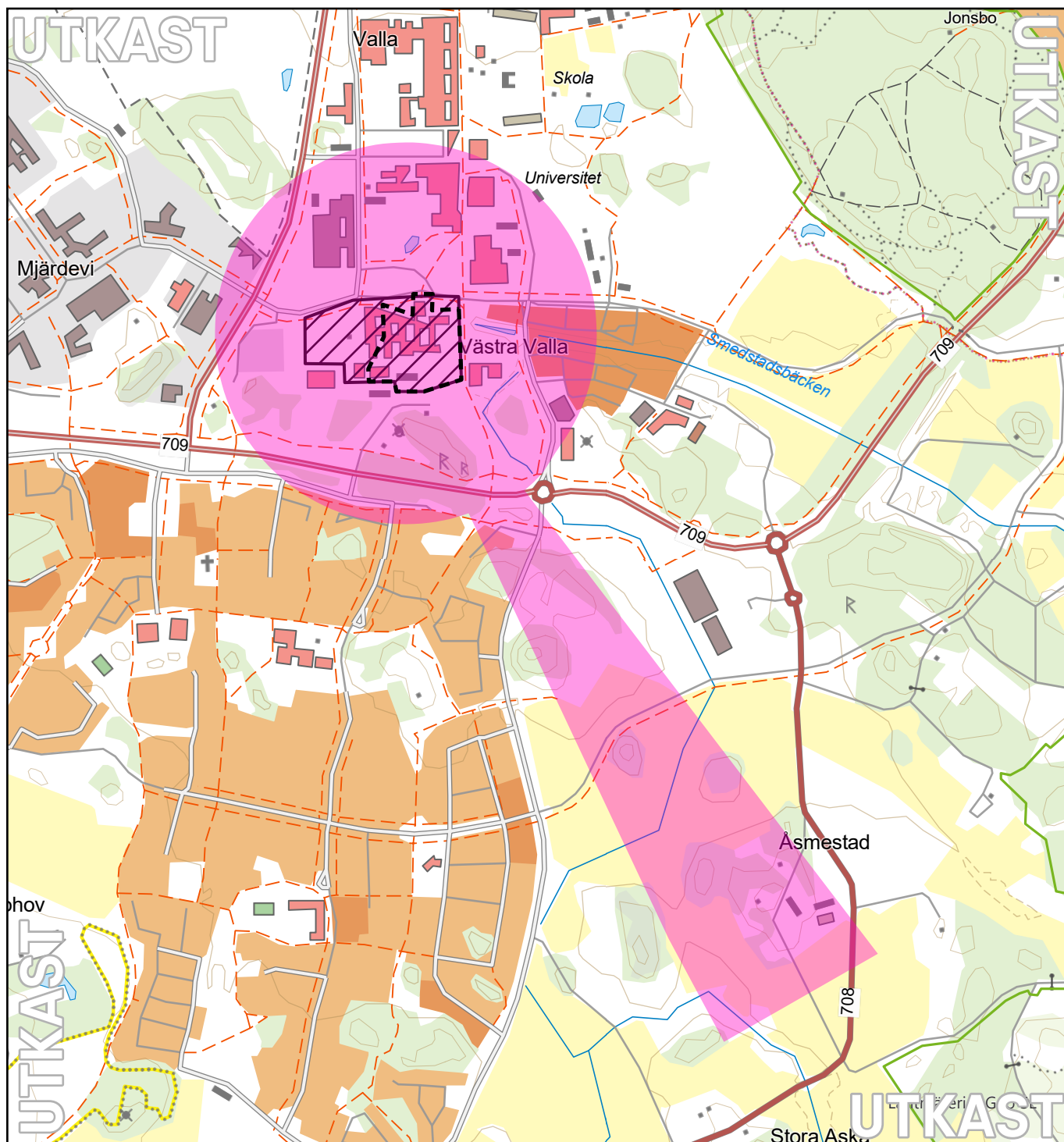
Överlagrad information: Försvarsmakten

Kartprojektion: SWEREF99 TM

Skala: 1:15 000

Produkt ID: SE-240372:3

© FÖRSVARSMAKTEN, GEO SE



### Nuvarande

Öppna områden av betydelse 3 kap 9§ första stycket MB

Område av betydelse på land

### Påverkansområden

Påverkansområde för buller eller annan risk

### Förändringar

Öppna riksintressen 3 kap 9§ andra stycket MB

Riksintresse på land